

きたまた
北股暖地性昆虫生息地希少個体群保護林 [吉野森林計画区]

管轄森林管理局・署	近畿中国森林管理局・奈良森林管理事務所
所在地	奈良県川上村
面積	122.59 ha
設定年	平成5年（平成30年度に名称変更）
保護林の概要 （設定目的）	北股川上流に位置する、ヒメシャラ、ウラジロガシ等からなる広葉樹林。ヒノキの割合の高い区域もあり、広葉樹と針葉樹がモザイク状に混生している。保護対象種の生育に必要な森林を保護・管理し、遺伝資源の保護、学術の研究等に資することを目的として設定。

結果概要	樹木は、どのプロットも大きな変化は見られなかった。 下層植生は、1プロットで土壌浸食等による減少種があったほかは大きな変化は見られなかった。 シカ食害については、顕著な被害増加は見られなかった。 保護対象種は、個体、痕跡ともに確認されなかった。
保護林内での 注意事項	★国有林内の動植物の捕獲・採集はできません。 ★国有林内では火気厳禁です。禁煙にご協力ください。 ★自然環境の保護と安全な利用のために、歩道等を外れないようにお願いします。

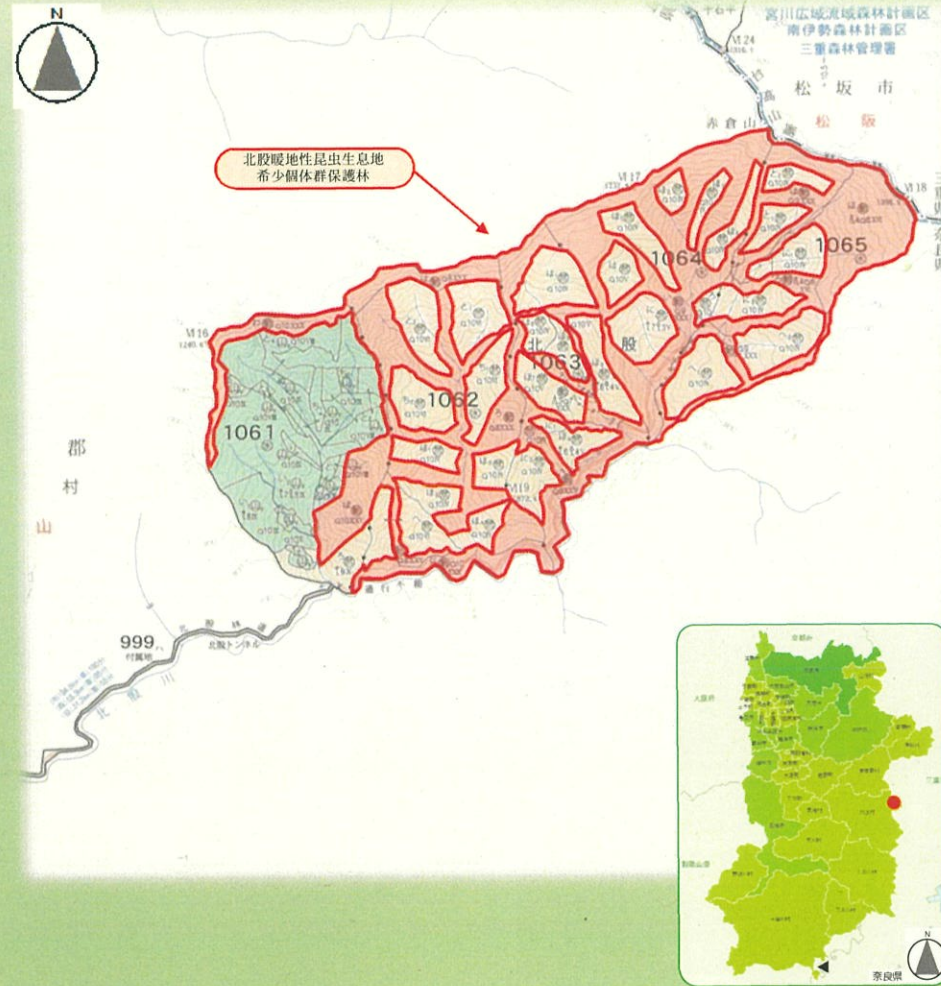


モニタリング調査の概要

実施年度	平成29年度
設定項目	樹木・林床植生の生育状況調査、昆虫調査等
調査手法	森林調査として3プロットで毎木調査、下層植生調査、シカ食害状況の確認を実施。 昆虫類調査として、林内の移動経路上において保護対象種の目視確認、痕跡調査を実施。

北股暖地性昆虫生息地希少個体群保護林 [吉野森林計画区]

北股暖地性昆虫生息地希少個体群保護林 位置図



保護林内での 注意事項

- ★国有林内の動植物の捕獲・採集はできません。
- ★国有林内では火気厳禁です。禁煙にご協力ください。
- ★自然環境の保護と安全な利用のために、歩道等を外れないようにお願いします。