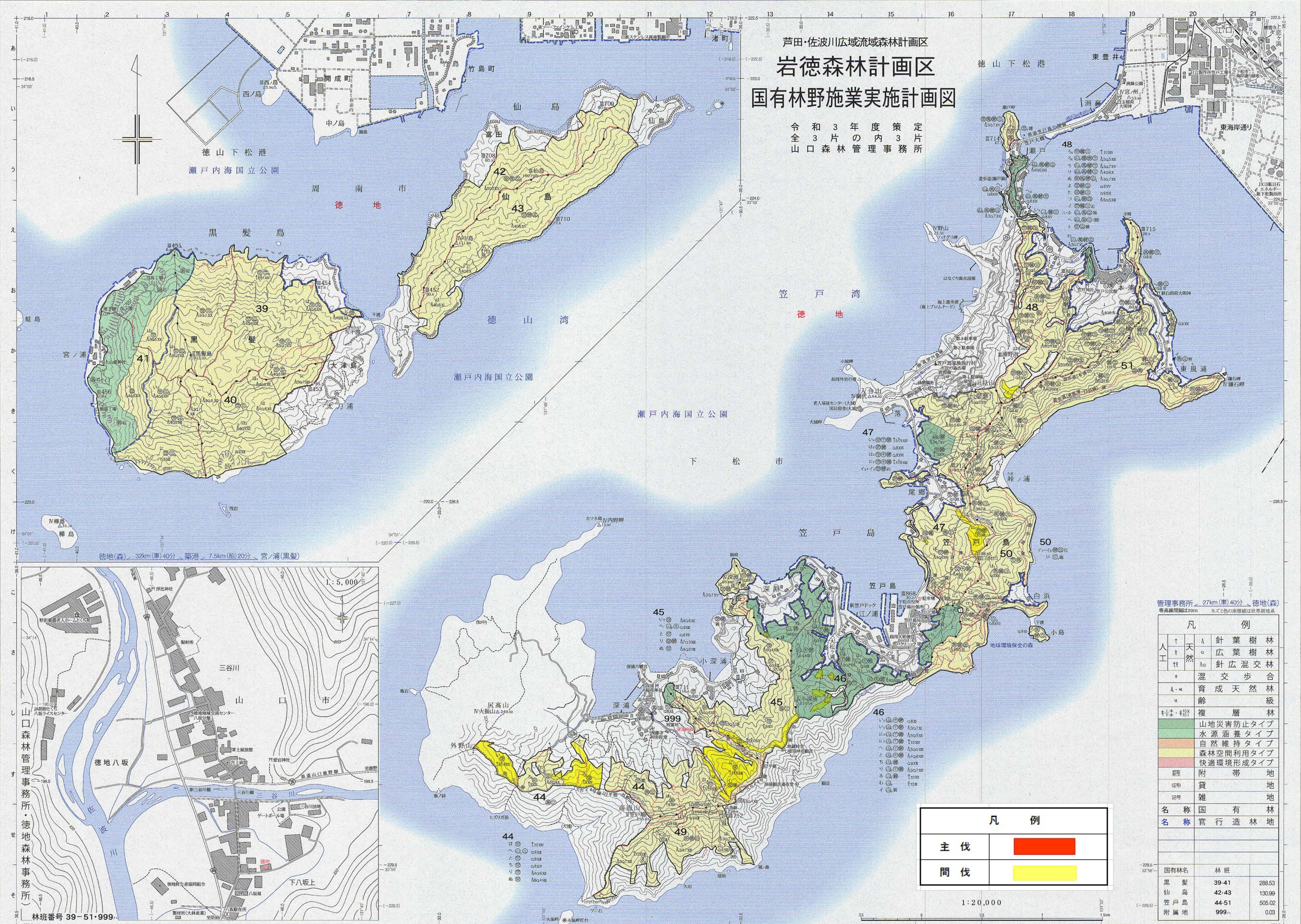


芦田・佐波川広域流域森林計画区
岩徳森林計画区
 国有林野施業実施計画図

令和3年度策定
 全3片の内3片
 山口森林管理事務所



管理事務所 27km(車)40分 徳地(森)
 等高線間隔は20m ネズミ色の座標値は世界測地系

凡例	
↑	針葉樹林
○	広葉樹林
△	針広混交林
■	混交歩合
A-e	育成天然林級
u	齢
≡	複層林
■	山地災害防止タイプ
■	水源涵養タイプ
■	自然維持タイプ
■	森林空間利用タイプ
■	快適環境形成タイプ
■	附帯地
■	貸地
■	雑地
名称	国有林
名称	官行造林地

凡例	
主伐	■
間伐	■

国有林名	林班	面積
黒髪	39-41	288.53
仙島	42-43	130.99
笠戸島	44-51	505.02
附属地	999、	0.03

1:20,000