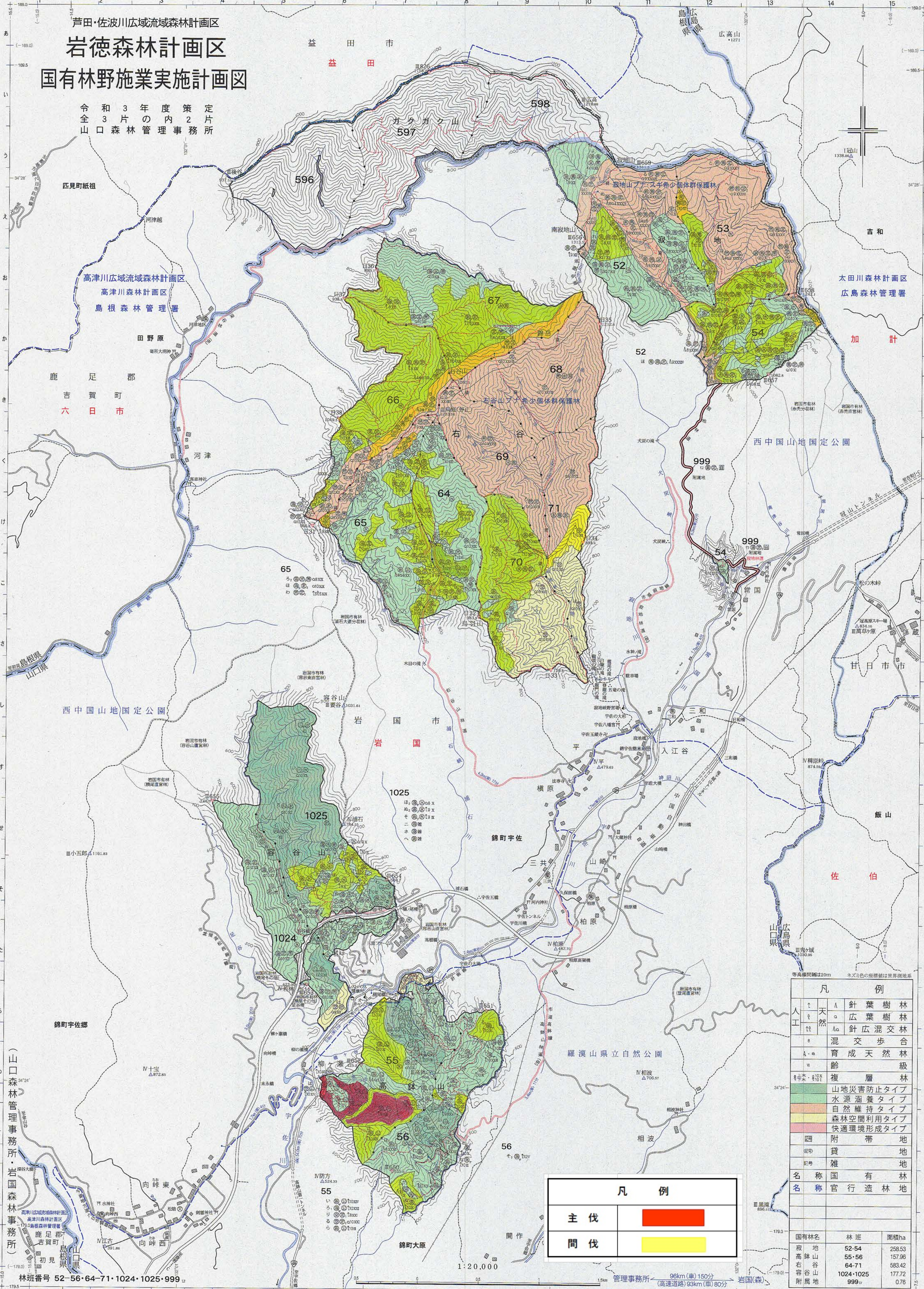


芦田・佐波川広域流域森林計画区  
**岩徳森林計画区**  
**国有林野施業実施計画図**

令和3年度策定  
 全3片の内2片  
 山口森林管理事務所



凡 例		
人工	▲	針葉樹林
天然	○	広葉樹林
	△	針広混交林
	■	混交歩合
	□	育成天然林
	Ⅴ	齢 級
	Ⅰ	複 層 林
	■	山地災害防止タイプ
	■	水源涵養タイプ
	■	自然維持タイプ
	■	森林空間利用タイプ
	■	快適環境形成タイプ
	■	附 帯 地
	■	貸 地
	■	雑 地
名称	国 有 林 地	
名称	官 行 造 林 地	

国有林名	林 班	面積ha
寂 地	52-54	258.53
高 鉢 山	55-56	157.96
右 谷 山	64-71	583.42
容 谷 山	1024-1025	177.72
附 属 地	999	0.76

凡 例	
主 伐	■
間 伐	■

（山口森林管理事務所・岩国森林事務所）

林班番号 52・56・64・71・1024・1025・999

1:20,000

管理事務所 96km(車)150分  
 (高速道路)93km(車)80分