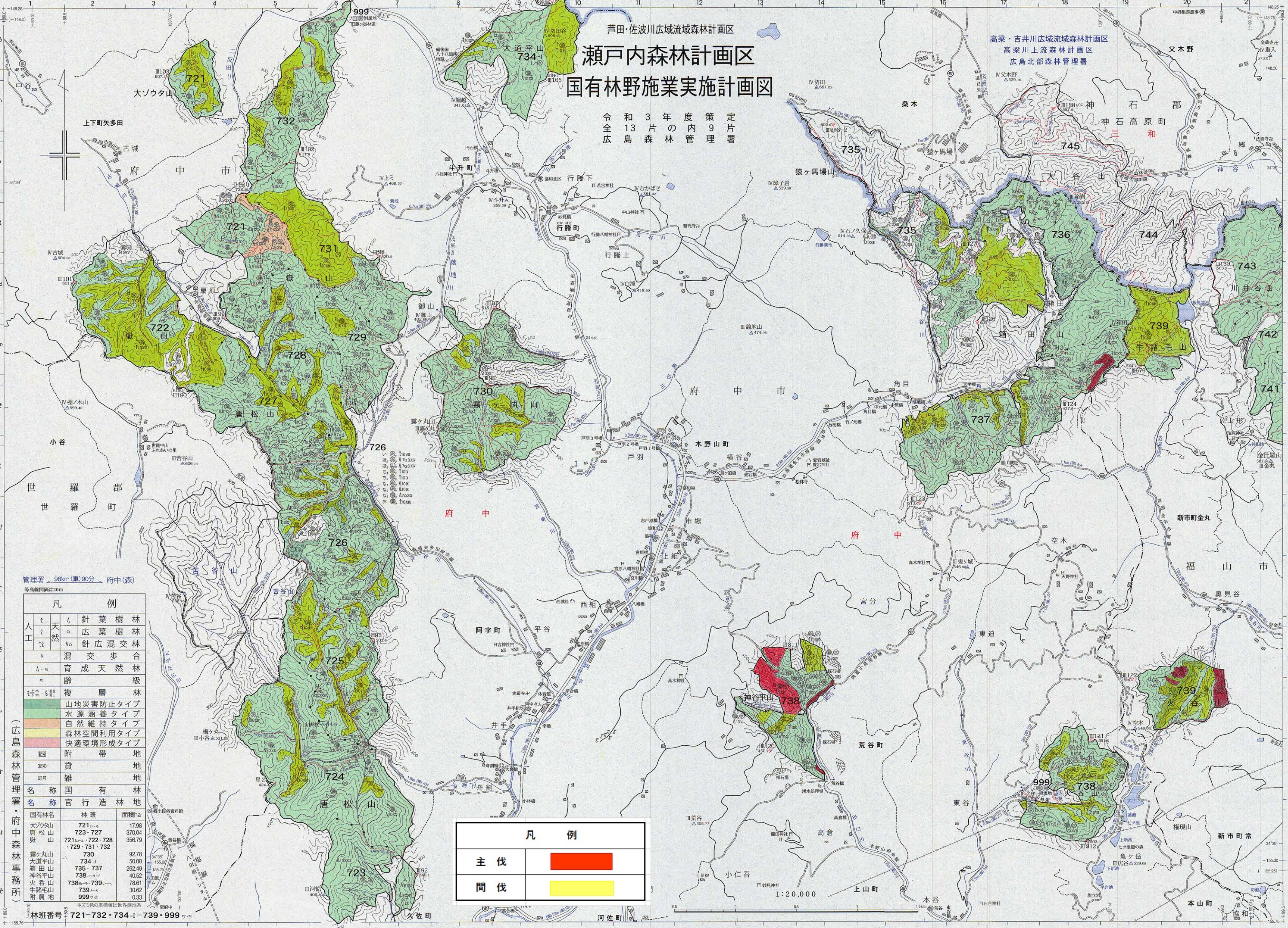


芦田・佐波川広域流域森林計画区  
**瀬戸内森林計画区**  
**国有林野施業実施計画図**

令和3年度策定9片  
 全13片の内  
 広島森林管理署

高梁・吉井川広域流域森林計画区  
 高梁川上流森林計画区  
 広島北部森林管理署



管理署 98km(車)90分、府中(森)  
 等高線間隔20m

凡 例		
▲	針葉樹林	
△	広葉樹林	
▲△	針広混交林	
○	混交歩合	
▲・△	育成天然林	
▽	齢 級	
◆	複 層 林	
■	山地災害防止タイプ	
■	水源涵養タイプ	
■	自然維持タイプ	
■	森林空間利用タイプ	
■	快適環境形成タイプ	
■	附 帯 地	
■	地 貸 地	
■	雑 地	
■	名 称 国 有 林	
■	名 称 官 行 造 林 地	
■	国有林名	
■	林 班	
■	面積ha	
大ソウタ山	721	17.98
唐松山	723-727	370.04
嶽	721 <sup>山</sup> -722-728 729-731-732	356.79
霧ヶ丸山	730	92.78
大道平山	734-I	50.00
箱田山	735-737	262.49
神谷平山	738	40.52
火呑山	738 <sup>山</sup> -739	78.61
牛諸毛山	739	30.62
附属地	999	0.33

凡 例	
■	主 伐
■	間 伐

(広島森林管理署・府中森林事務所)

林班番号 721-732・734-I-739・999

1:20,000