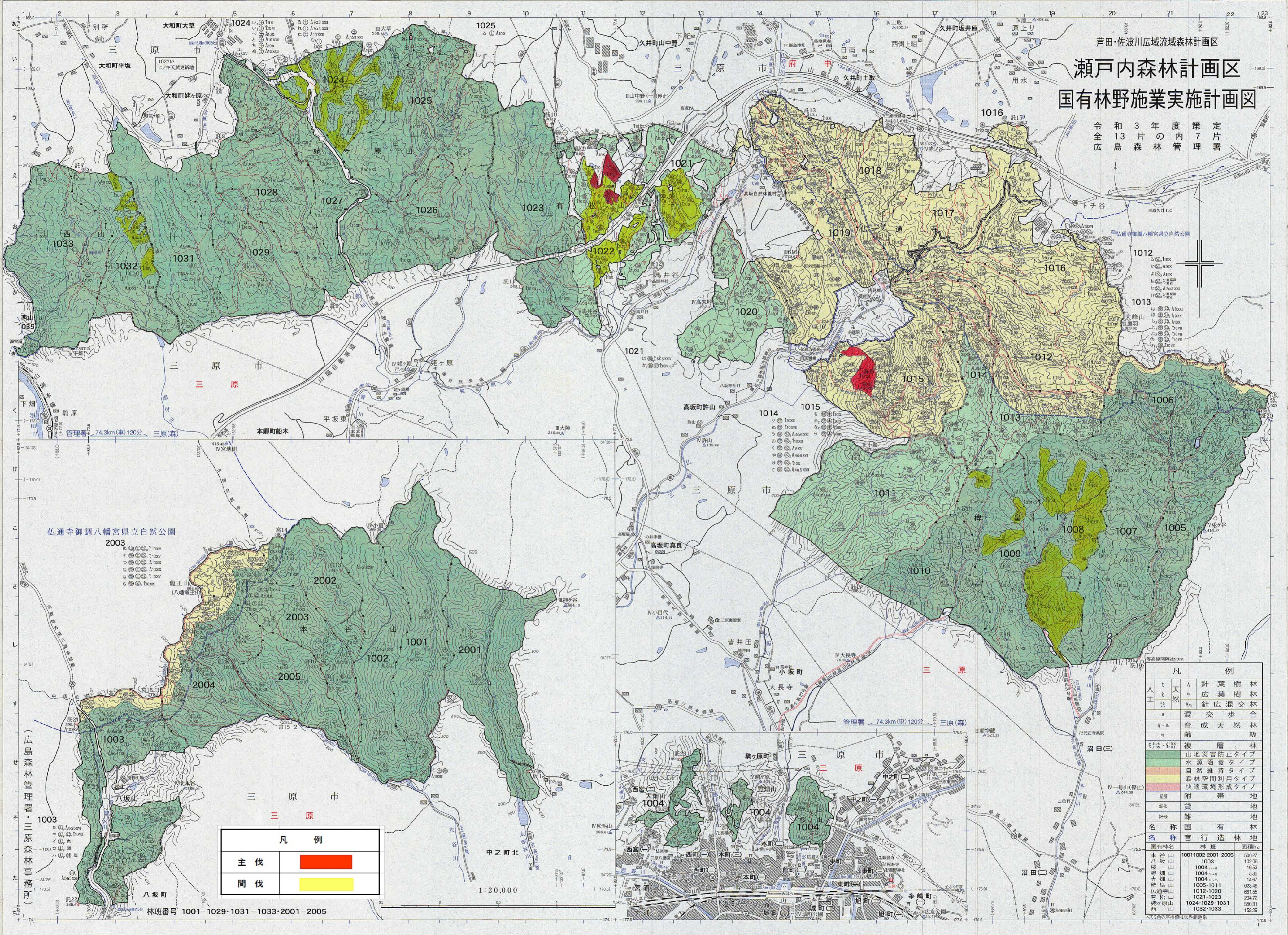


芦田・佐波川広域流域森林計画区  
**瀬戸内森林計画区**  
**国有林野施業実施計画図**

令和3年度策定  
 13片の内7片  
 広島森林管理署



凡例

主伐	<span style="display:inline-block; width:15px; height:15px; background-color:red;"></span>
間伐	<span style="display:inline-block; width:15px; height:15px; background-color:yellow;"></span>

凡例

人	△	針葉樹林
工	○	広葉樹林
天	△	針広混交林
然	△	混交歩合
	△	育成天然林
	△	齢
	△	複層林
	△	山地災害防止タイプ
	△	水源涵養タイプ
	△	自然維持タイプ
	△	森林空間利用タイプ
	△	快適環境形成タイプ
	△	附帯地
	△	雑地
名称	国有林	林地
名称	官行造林	林地
国有林名	林班	面積ha
本谷山	1001-1002-2001-2005	506.27
八坂山	1003	102.06
桜山	1004-a	16.52
野畑山	1004-b	5.35
大畑山	1004-c	14.67
神山	1005-1011	623.46
松山	1012-1020	661.55
有松山	1021-1023	204.72
姥ヶ原山	1024-1029-1031	560.31
西山	1032-1033	152.29

(広島森林管理署・三原森林事務所)

林班番号 1001-1029・1031-1033・2001-2005

1:20,000