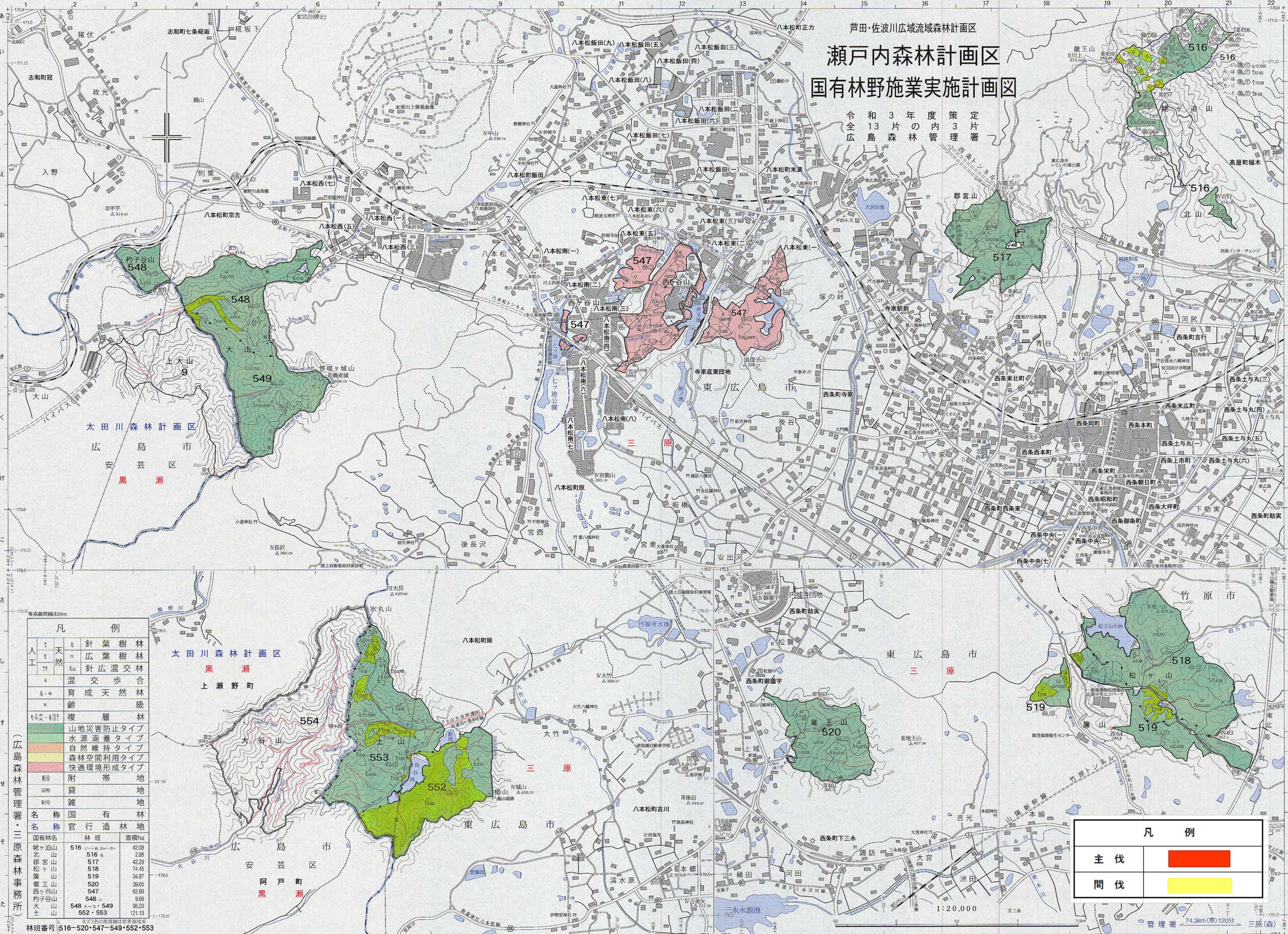


芦田・佐波川広域流域森林計画区  
**瀬戸内森林計画区**  
**国有林野施業実施計画図**

令和3年度策定  
 全島森林管理3片



凡例		
人工	天然	
▲	針葉樹林	
○	広葉樹林	
△	針広混交林	
□	混交歩合	
■	育成天然林	
■	複層林	
■	山地災害防止タイプ	
■	水源涵養タイプ	
■	自然維持タイプ	
■	森林空間利用タイプ	
■	快適環境形成タイプ	
■	附帯地	
■	貸地	
■	雑地	
名称	国有林	
名称	官行造林地	
国有林名	林班	面積ha
姥ヶ追山	516	42.08
北郡宮山	517	2.88
松ヶ山	518	42.29
廉山	519	74.45
竜王山	520	34.87
西ヶ谷山	547	39.65
杓子谷山	548	9.69
大土山	548~549	95.03
	552・553	121.13

凡例	
主伐	■
間伐	■

(広島森林管理署・三原森林事務所)

林班番号 516・520・547・549・552・553

1:20,000

管理署 74.3km(車)120分 三原(森)