

# 瀬戸内森林計画区 国有林野施業実施計画図

令和3年度策定  
13片の森林管理  
11片の管理

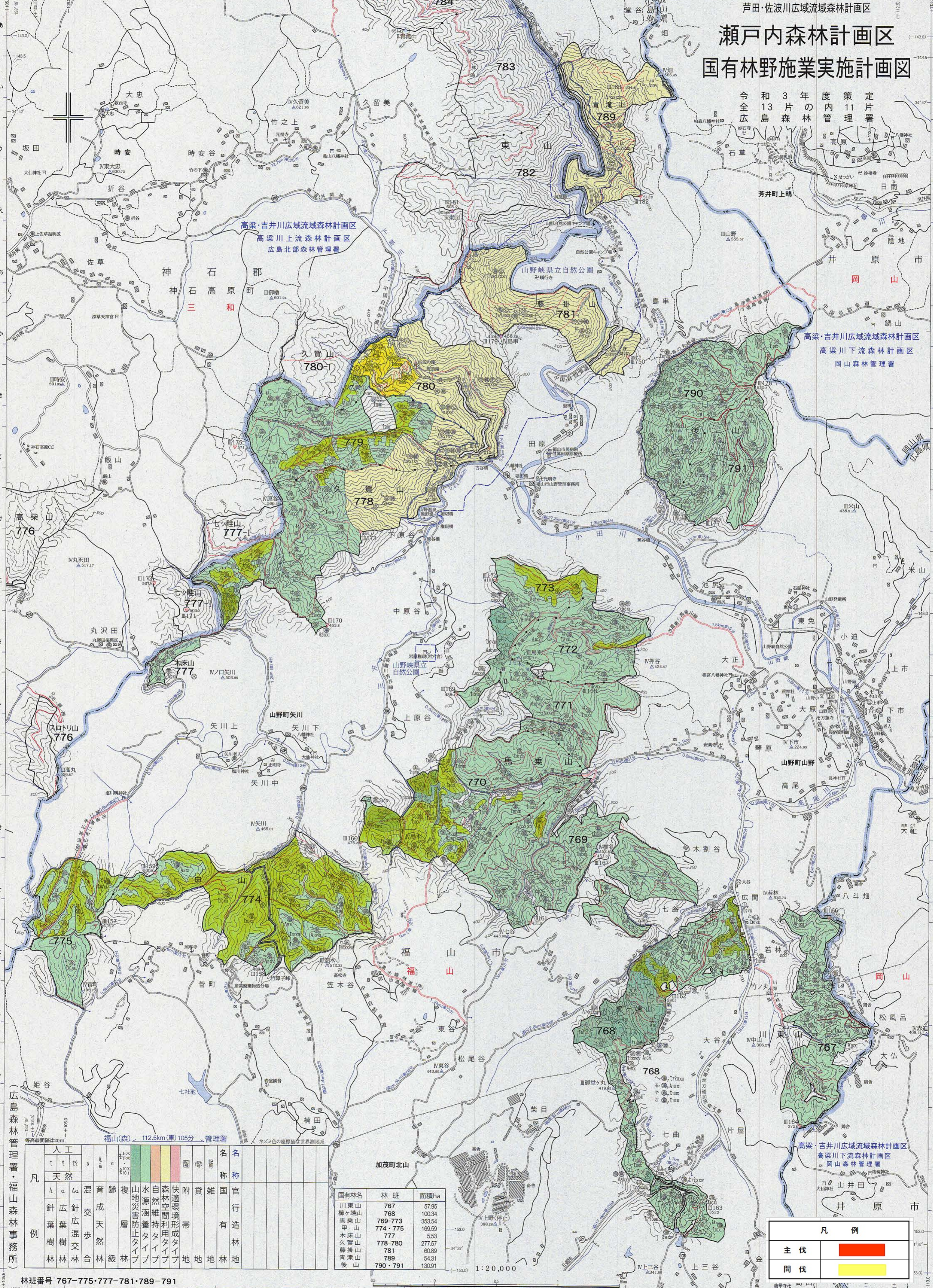
芳井町上鳴

高梁・吉井川広域流域森林計画区  
高梁川下流森林計画区  
岡山森林管理署

高梁・吉井川広域流域森林計画区  
高梁川上流森林計画区  
広島北部森林管理署

高梁・吉井川広域流域森林計画区  
高梁川下流森林計画区  
岡山森林管理署

高梁・吉井川広域流域森林計画区  
高梁川下流森林計画区  
岡山森林管理署



(広島森林管理署・福山森林事務所)

福山(森) 112.5km(車)105分 管理署

ネズミ色の座標値は世界測地系

凡	人工	天然	針葉樹林	広葉樹林	針広混交林	育成歩合	天然歩合	複層林	山地災害防止タイプ	水源涵養タイプ	自然維持タイプ	森林空間利用タイプ	附帯地	貸地	雑地	国所有地	官有地	行有地	造林地
例	針葉樹林	広葉樹林	針広混交林	育成歩合	天然歩合	複層林	山地災害防止タイプ	水源涵養タイプ	自然維持タイプ	森林空間利用タイプ	附帯地	貸地	雑地	国所有地	雑地	国所有地	官有地	行有地	造林地

国有林名	林班	面積ha
川東山	767	57.95
柳ヶ端山	768	100.34
馬乗山	769-773	353.54
甲山	774-775	169.59
木床山	777	5.53
久留山	778-780	277.57
藤掛山	781	60.89
青瀧山	789	54.31
後山	790-791	130.91

凡例	
主伐	<span style="background-color: red; color: black;">■</span>
間伐	<span style="background-color: yellow; color: black;">■</span>