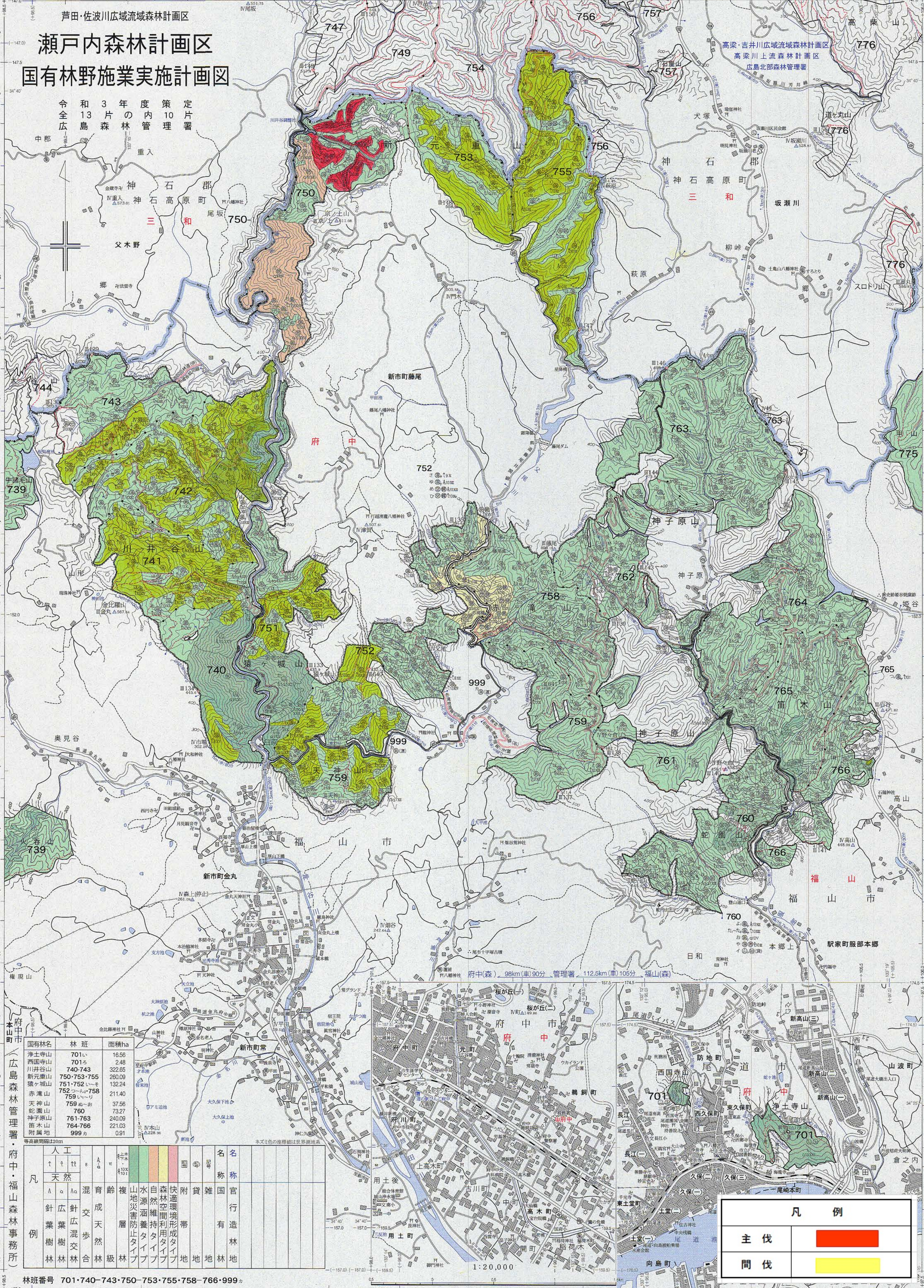


# 瀬戸内森林計画区 国有林野施業実施計画図

令和3年度策定  
広島県森林管理  
3片の管内  
10片



国有林名	林班	面積ha
浄土寺山	701い	16.56
西国寺山	701ろ	2.48
川井谷山	740-743	322.65
新元重山	750-753-755	260.09
猿ヶ城山	751-752い-ろ	132.24
赤滝山	759い-ろ	211.40
天神山	759あ-お	37.56
蛇園山	760	73.27
神子原山	761-763	240.09
笛木山	764-766	221.03
附属地	999あ	0.91

凡例	名称	国有林	官有林	雑種	貸地	快速道路	環境形成	森林空間	水源涵養	水源地	山地災害	複層	育齢	天然	天然
針葉樹林	針葉樹林	針葉樹林	針葉樹林	針葉樹林	針葉樹林	針葉樹林	針葉樹林	針葉樹林	針葉樹林	針葉樹林	針葉樹林	針葉樹林	針葉樹林	針葉樹林	針葉樹林

凡例	
主伐	[Red Box]
間伐	[Yellow Box]

林班番号 701-740-743-750-753-755-758-766-999