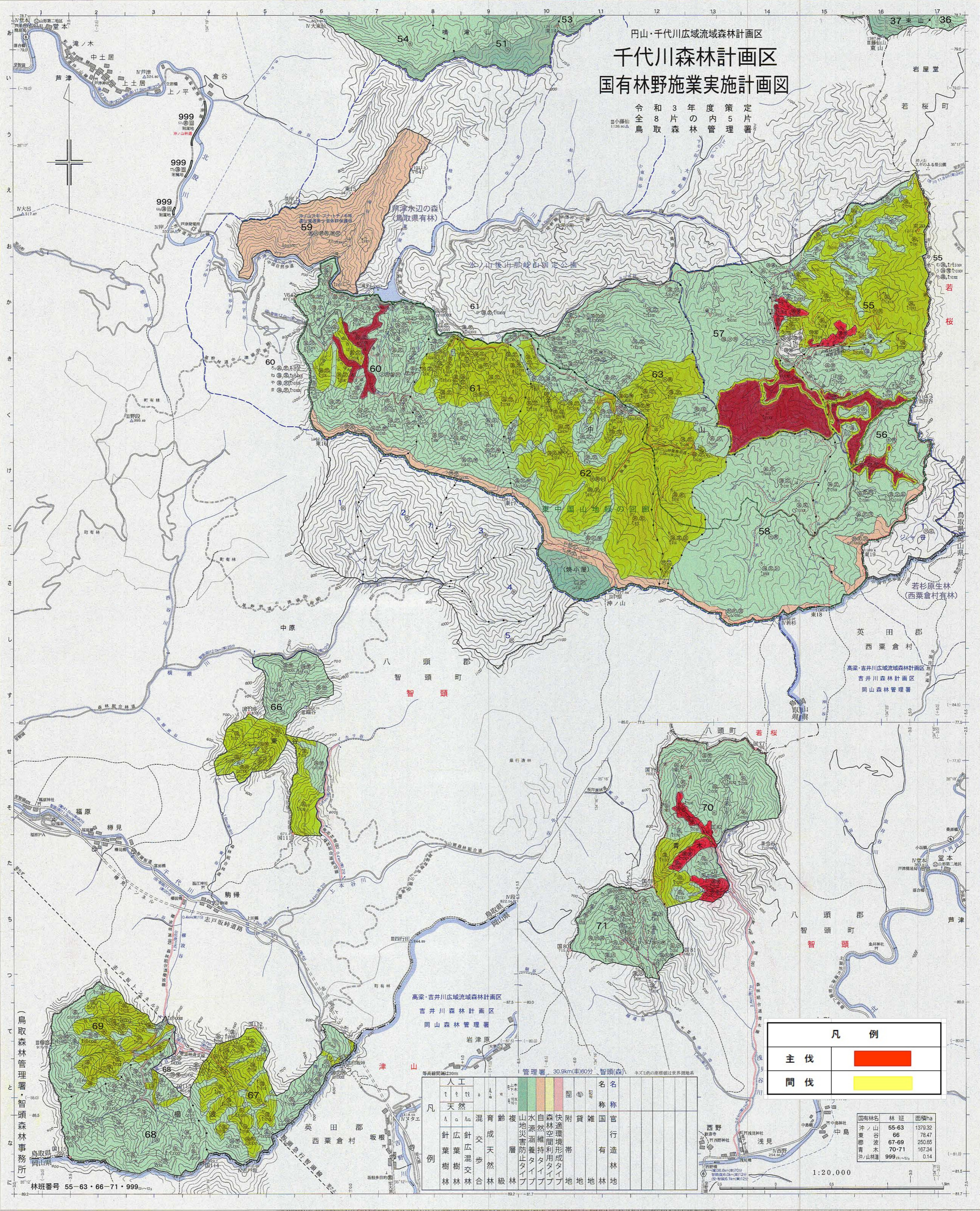


円山・千代川広域流域森林計画区
千代川森林計画区
国有林野施業実施計画図

令和3年度策定5片
 令和8年度取森管理



凡例	
主伐	
間伐	

人工	天然	混成	複層	山地災害防止	水源涵養	自然維持	森林空間利用	快速環境形成	附帯	雑種	名	名
林	林	林	林	林	林	林	林	林	林	林	林	林
針葉樹林	広葉樹林	針葉樹林	針葉樹林	針葉樹林	針葉樹林	針葉樹林	針葉樹林	針葉樹林	針葉樹林	針葉樹林	針葉樹林	針葉樹林
針葉樹林	広葉樹林	針葉樹林	針葉樹林	針葉樹林	針葉樹林	針葉樹林	針葉樹林	針葉樹林	針葉樹林	針葉樹林	針葉樹林	針葉樹林

国有林名	林班	面積ha
沖ノ山	55-63	1379.32
東谷	66	78.47
波木	67-69	250.65
山ノ木	70-71	167.34
山ノ木	999	0.14

1:20,000

鳥取森林管理署・智頭森林事務所

林班番号 55-63・66-71・999