

円山・千代川広域流域森林計画区
千代川森林計画区
国有林野施業実施計画図

令和3年度策定
 8片の内3片
 鳥取県森林管理署

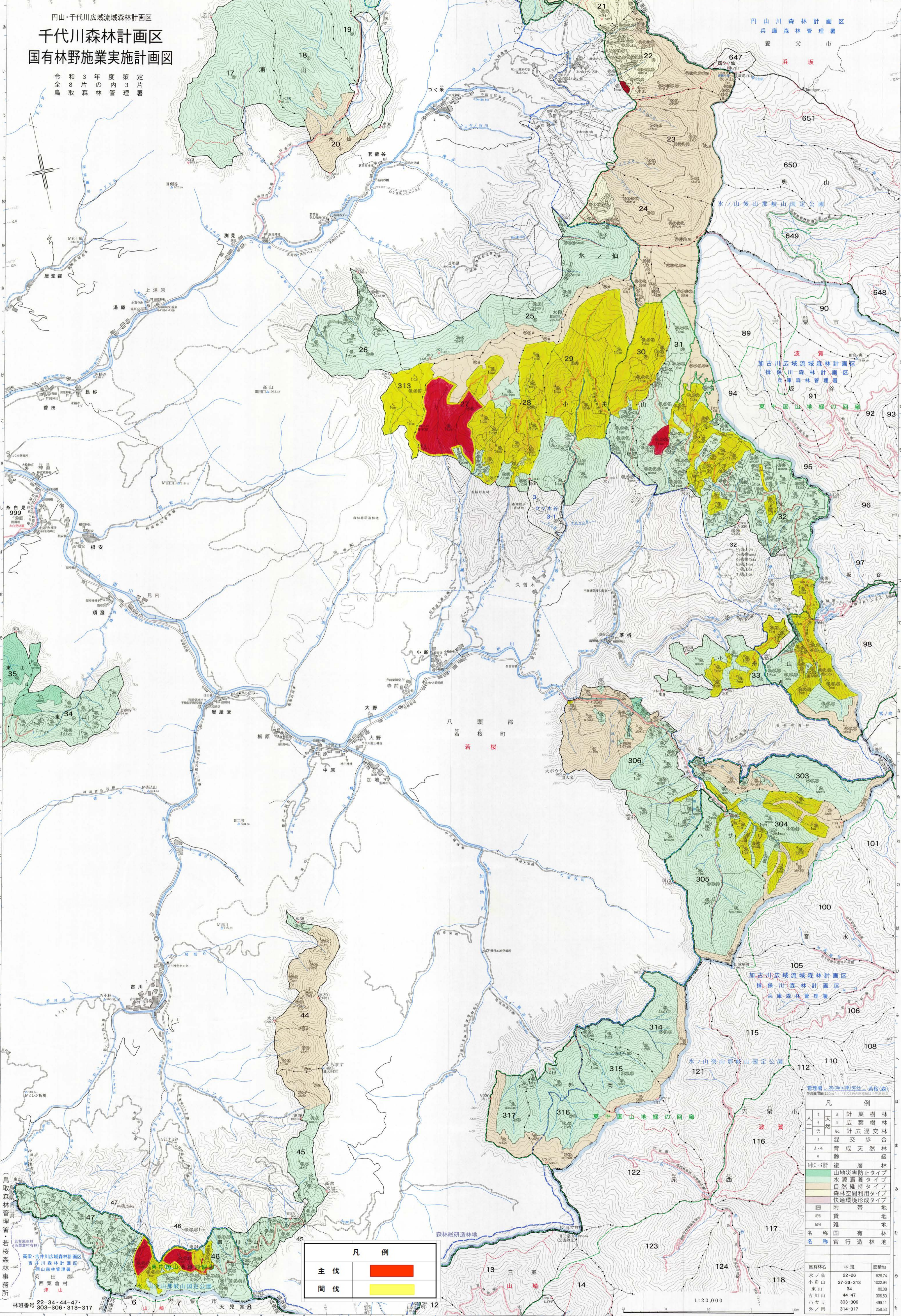
円山川森林計画区
 兵庫森林管理署

養父市
 浜坂

加古川広域流域森林計画区
 揖保川森林計画区
 兵庫森林管理署

加古川広域流域森林計画区
 揖保川森林計画区
 兵庫森林管理署

管理幅 25.0km(厚) 50分(若桜(深))
 等高線間隔 20m



凡例	
主伐	
間伐	

凡例		
針葉樹林	針葉樹林	
広葉樹林	広葉樹林	
針広混交林	針広混交林	
混交歩合	混交歩合	
育成天然林	育成天然林	
齢	齢	
堆層林	堆層林	
山地災害防止タイプ	山地災害防止タイプ	
水源涵養タイプ	水源涵養タイプ	
自然維持タイプ	自然維持タイプ	
森林空間利用タイプ	森林空間利用タイプ	
快速環境形成タイプ	快速環境形成タイプ	
附帯地	附帯地	
貸地	貸地	
雑地	雑地	
名称	名称	
国有林	国有林	
官行造林地	官行造林地	
国有林名		
林班	面積ha	
水ノ仙	22-26	529.74
小舟山	27-33-313	1022.94
東山	34	80.08
吉川山	44-47	306.50
八ツリ	303-306	499.11
外ノ岡	314-317	258.53

鳥取県森林管理署・若桜森林事務所
 高梁・吉井川広域森林計画区
 吉井川森林計画区
 岡山森林管理署
 英田郡
 西栗倉村
 津山
 22-34-44-47
 林班番号 303-306・313-317

1:20,000