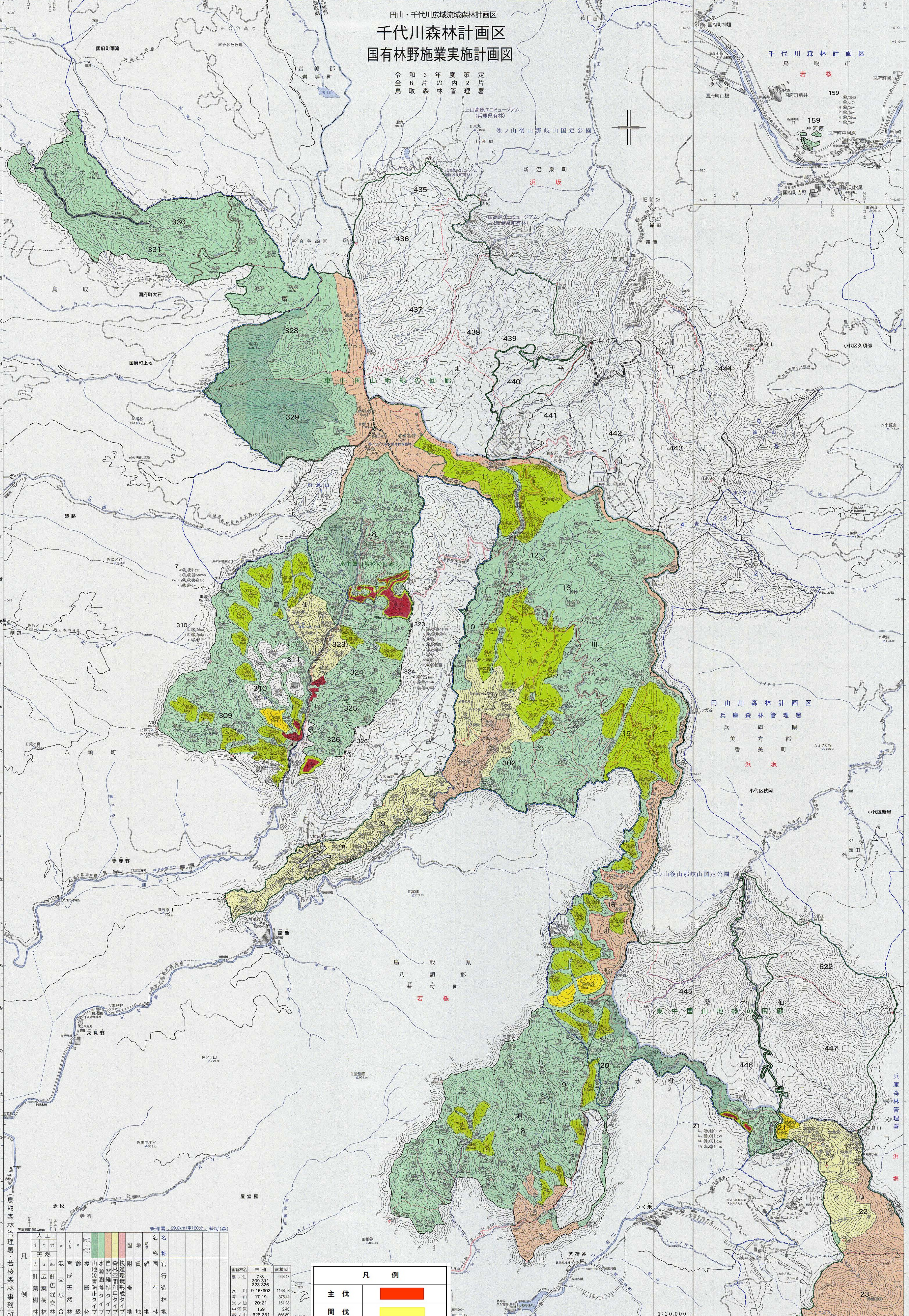
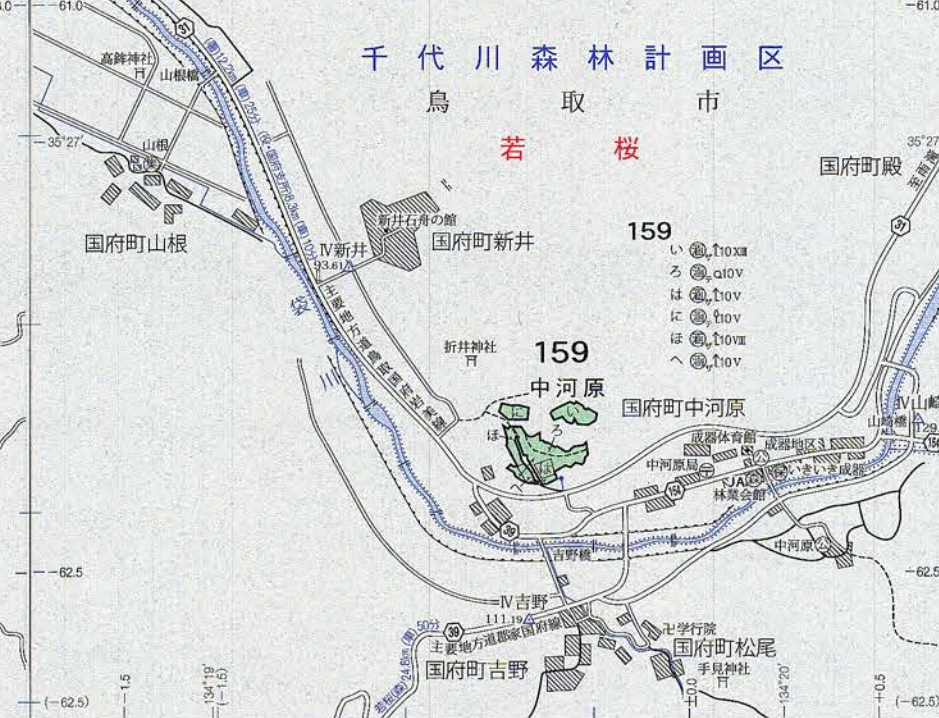


円山・千代川広域流域森林計画区
千代川森林計画区
国有林野施業実施計画図

令和3年度の策定
 8片の内2片
 鳥取県森林管理署



凡	人工	天然	混成	雑木	水田	山地	森林	附帯	雑地	官有	名称
針葉樹林	針葉樹林	針葉樹林	針葉樹林	針葉樹林	針葉樹林	針葉樹林	針葉樹林	針葉樹林	針葉樹林	針葉樹林	針葉樹林
針葉樹林	針葉樹林	針葉樹林	針葉樹林	針葉樹林	針葉樹林	針葉樹林	針葉樹林	針葉樹林	針葉樹林	針葉樹林	針葉樹林
針葉樹林	針葉樹林	針葉樹林	針葉樹林	針葉樹林	針葉樹林	針葉樹林	針葉樹林	針葉樹林	針葉樹林	針葉樹林	針葉樹林
針葉樹林	針葉樹林	針葉樹林	針葉樹林	針葉樹林	針葉樹林	針葉樹林	針葉樹林	針葉樹林	針葉樹林	針葉樹林	針葉樹林

国有林名	林班	面積ha
仙ノ山	7-8	656.47
仙ノ山	309-311	323.326
沢川	9-16-302	1138.69
浦山	17-19	376.41
米ノ山	20-21	161.28
中河原	159	2.43
仙ノ山	328-331	565.89

凡例	
主伐	
間伐	

1:20,000