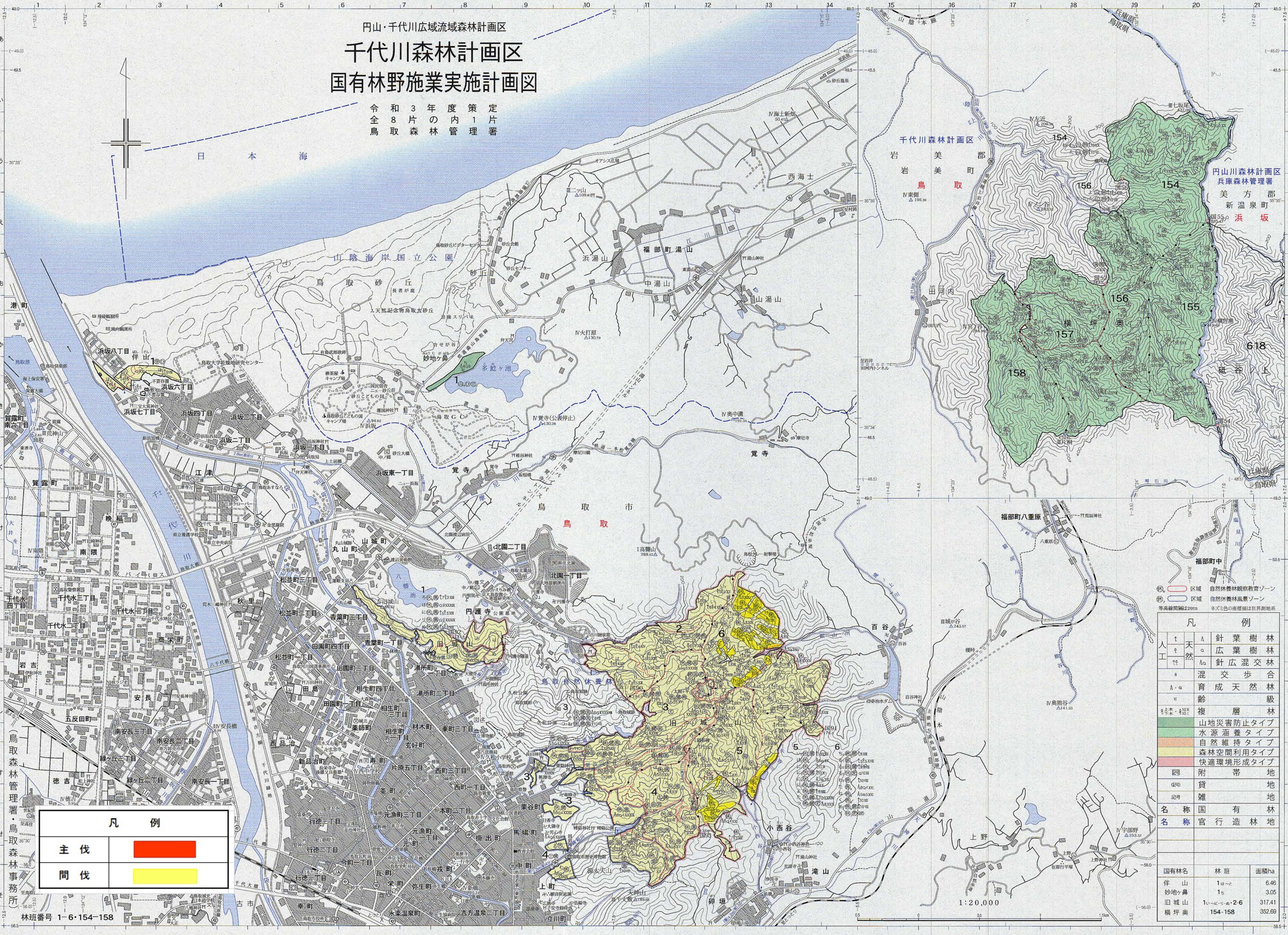


円山・千代川広域流域森林計画区
千代川森林計画区
国有林野施業実施計画図

令和3年度策定
 全8片の内1片
 鳥取森林管理署



凡例	
主伐	■
間伐	■

区域 自然休養林観教育ゾーン
 区域 自然休養林風景ゾーン
 等高線間隔は20m
 ネズミ色の標高値は世界測地系

凡例	
t	A 針葉樹林
人	a 広葉樹林
工	Aa 針広混交林
林	s 混交歩合
野	A・a 育成天然林
林	v 級
野	複層林
林	山地災害防止タイプ
野	水源涵養タイプ
林	自然維持タイプ
野	森林空間利用タイプ
林	快適環境形成タイプ
野	附帯地
林	貸地
野	雑地
林	名称 国有林
野	名称 官行造林地

国有林名	林班	面積ha
伴山	1a~2	6.46
妙地ヶ鼻	1b	3.05
旧城山	1a~1c・2・6	317.41
横坪奥	154-158	352.69

林班番号 1-6・154-158

1:20,000