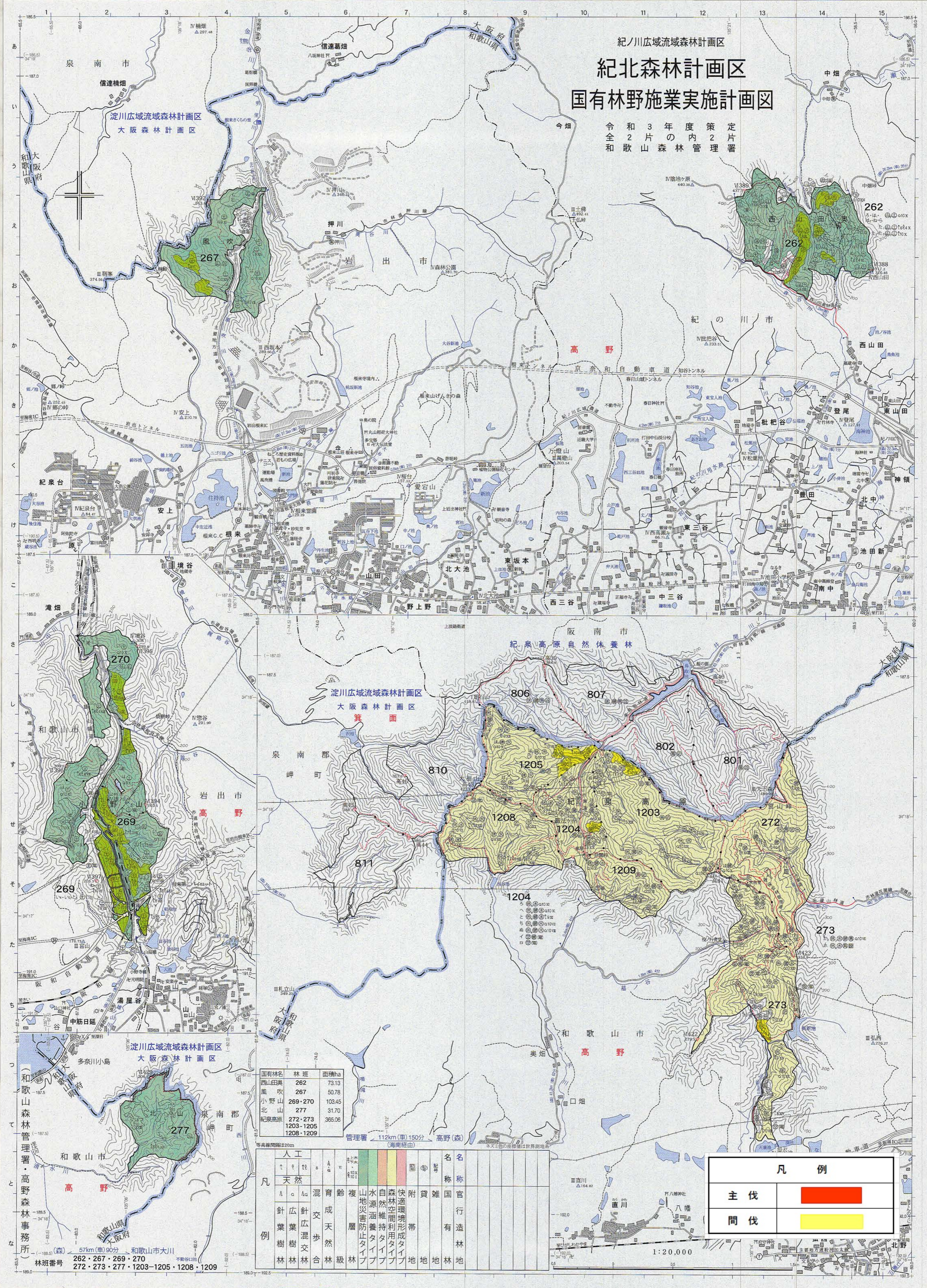


紀ノ川広域流域森林計画区

紀北森林計画区

国有林野施業実施計画図

令和3年度策定
全2片の内2片
和歌山森林管理署



国有林名	林班	面積ha
西山田	262	73.13
風吹	267	50.78
小野山	269・270	103.45
北山	277	31.70
紀泉高原	272・273	365.06
	1203・1205	
	1208・1209	

凡例	人工	天然	針葉樹林	広葉樹林	針広混交林	交歩天然林	育成林	齢層	複層	山地災害防止タイプ	水源涵養タイプ	自然維持タイプ	森林空間利用タイプ	快速環境形成タイプ	附帯地	貸地	雑種地	官有林	名称
針葉樹林	針葉樹林	針葉樹林	針葉樹林	針葉樹林	針葉樹林	針葉樹林	針葉樹林	針葉樹林	針葉樹林	針葉樹林	針葉樹林	針葉樹林	針葉樹林	針葉樹林	針葉樹林	針葉樹林	針葉樹林	針葉樹林	針葉樹林

凡例	
主伐	
間伐	

和歌山森林管理署・高野森林事務所
7km(車)90分 和歌山市大川
262・267・269・270
272・273・277・1203・1205・1208・1209

1:20,000
和歌山森林管理署