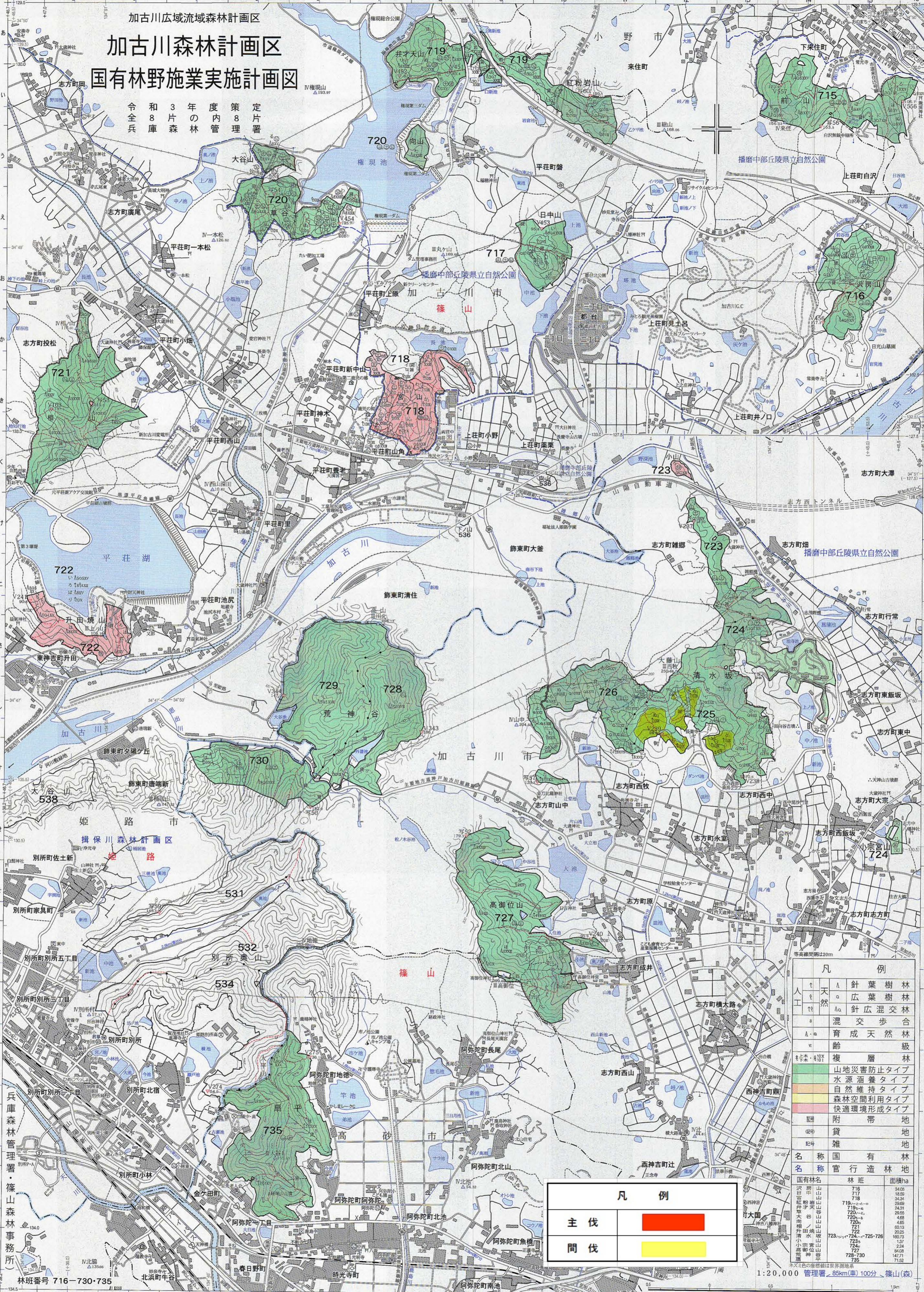


加古川広域流域森林計画区
加古川森林計画区
国有林野施業実施計画図

令和3年度策定
 8片の森林管理
 令和3年度策定
 8片の森林管理



凡例		
針葉樹林	針葉樹林	針葉樹林
広葉樹林	広葉樹林	広葉樹林
針広混交林	針広混交林	針広混交林
混合歩合	混合歩合	混合歩合
育成天然林	育成天然林	育成天然林
年齢級	年齢級	年齢級
複層林	複層林	複層林
山地災害防止タイプ	山地災害防止タイプ	山地災害防止タイプ
水源涵養タイプ	水源涵養タイプ	水源涵養タイプ
自然維持タイプ	自然維持タイプ	自然維持タイプ
森林空間利用タイプ	森林空間利用タイプ	森林空間利用タイプ
快適環境形成タイプ	快適環境形成タイプ	快適環境形成タイプ
附帯地	附帯地	附帯地
貸地	貸地	貸地
雑地	雑地	雑地
名称 国有林		
名称	国	行
国有林名	林班	面積ha
河内山	716	3408
山中山	717	1859
山中山	718	3434
山中山	719	2959
山中山	720	2431
山中山	721	2956
山中山	722	468
山中山	723	468
山中山	724	6018
山中山	725	2026
山中山	726	224
山中山	727	8408
山中山	728	14771
山中山	729	7182

凡例	
主伐	■
間伐	■