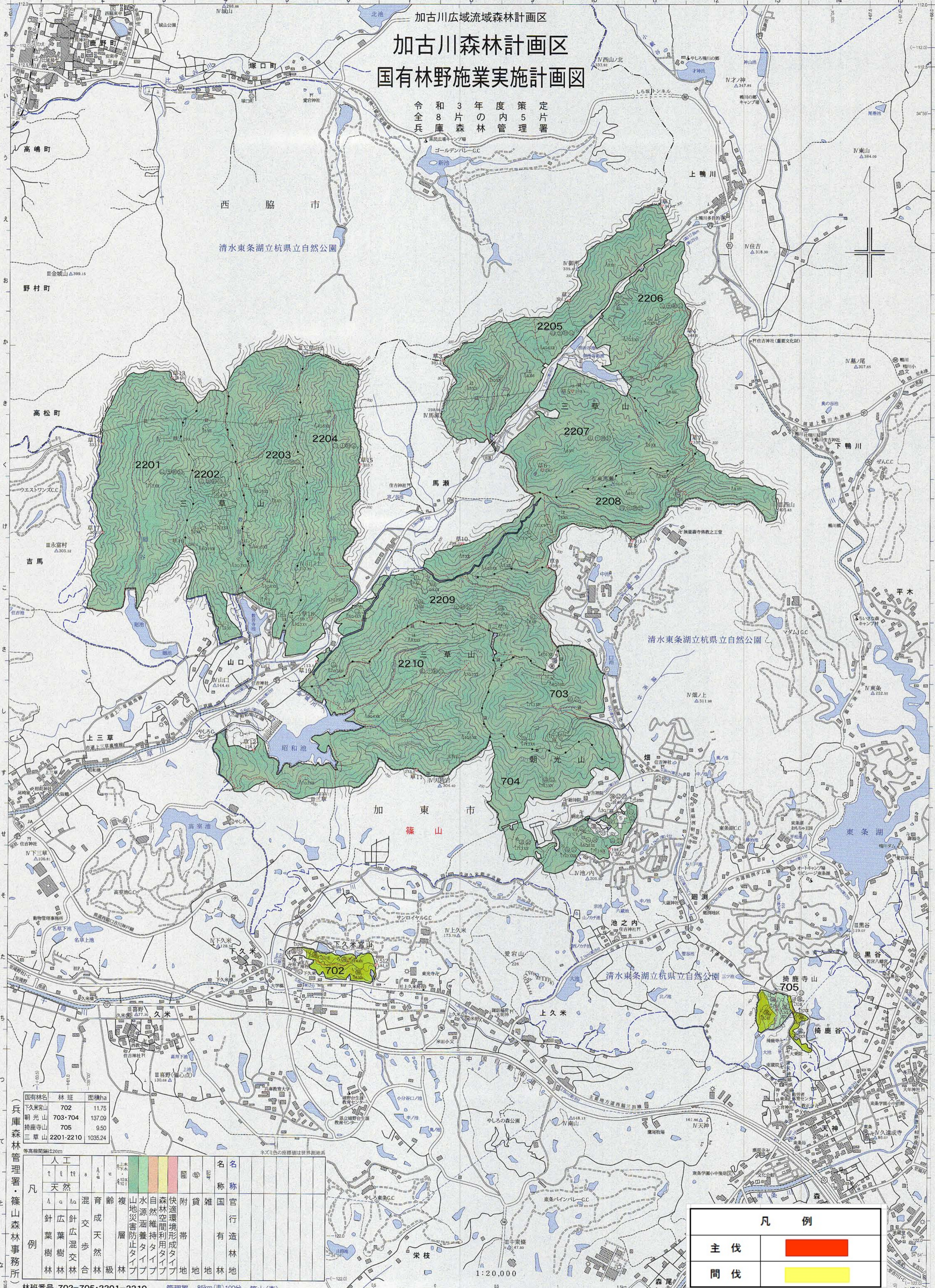


加古川広域流域森林計画区
加古川森林計画区
国有林野施業実施計画図

令和3年度策定
 8片の森林管理
 令全兵庫管内



国有林名	林班	面積ha
下久米山	702	11.75
朝光山	703-704	137.09
持鹿寺山	705	9.50
三草山	2201-2210	1035.24

凡例	人工	天然	混交	育成	齢層	複層	山地災害防止	水源涵養	自然維持	森林空間利用	快速環境形成	附帯	貧地	雑地	官有	名称
針葉樹林	針葉樹林	針葉樹林	針葉樹林	針葉樹林	針葉樹林	針葉樹林	針葉樹林	針葉樹林	針葉樹林	針葉樹林	針葉樹林	針葉樹林	針葉樹林	針葉樹林	針葉樹林	針葉樹林
広葉樹林	広葉樹林	広葉樹林	広葉樹林	広葉樹林	広葉樹林	広葉樹林	広葉樹林	広葉樹林	広葉樹林	広葉樹林	広葉樹林	広葉樹林	広葉樹林	広葉樹林	広葉樹林	広葉樹林
針葉広葉樹混交林	針葉広葉樹混交林	針葉広葉樹混交林	針葉広葉樹混交林	針葉広葉樹混交林	針葉広葉樹混交林	針葉広葉樹混交林	針葉広葉樹混交林	針葉広葉樹混交林	針葉広葉樹混交林	針葉広葉樹混交林	針葉広葉樹混交林	針葉広葉樹混交林	針葉広葉樹混交林	針葉広葉樹混交林	針葉広葉樹混交林	針葉広葉樹混交林
針葉樹林	針葉樹林	針葉樹林	針葉樹林	針葉樹林	針葉樹林	針葉樹林	針葉樹林	針葉樹林	針葉樹林	針葉樹林	針葉樹林	針葉樹林	針葉樹林	針葉樹林	針葉樹林	針葉樹林

凡例	
主伐	■
間伐	■

林班番号 702・705・2201・2210 管理署 85km(車)100分 篠山(森)

1:20,000