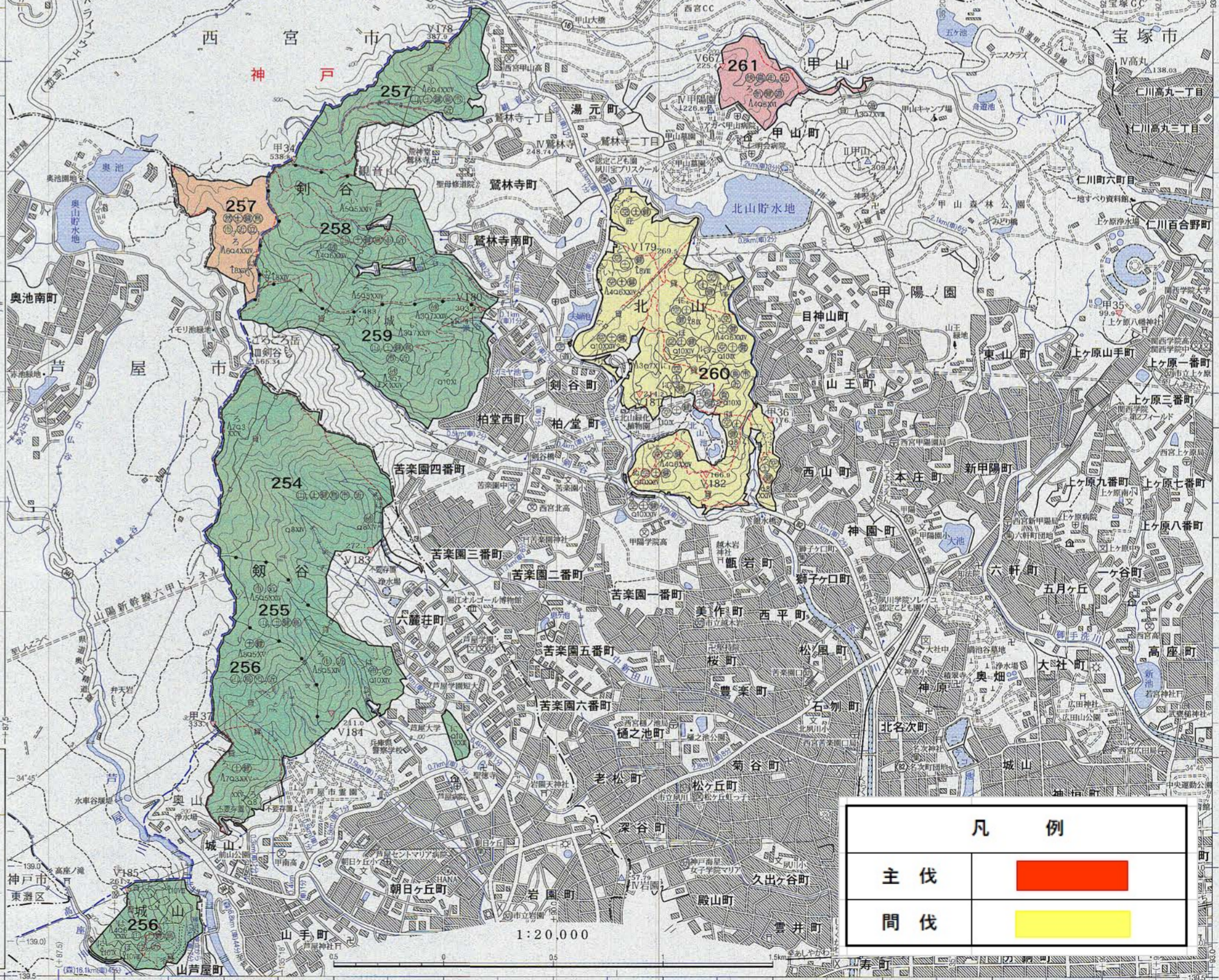
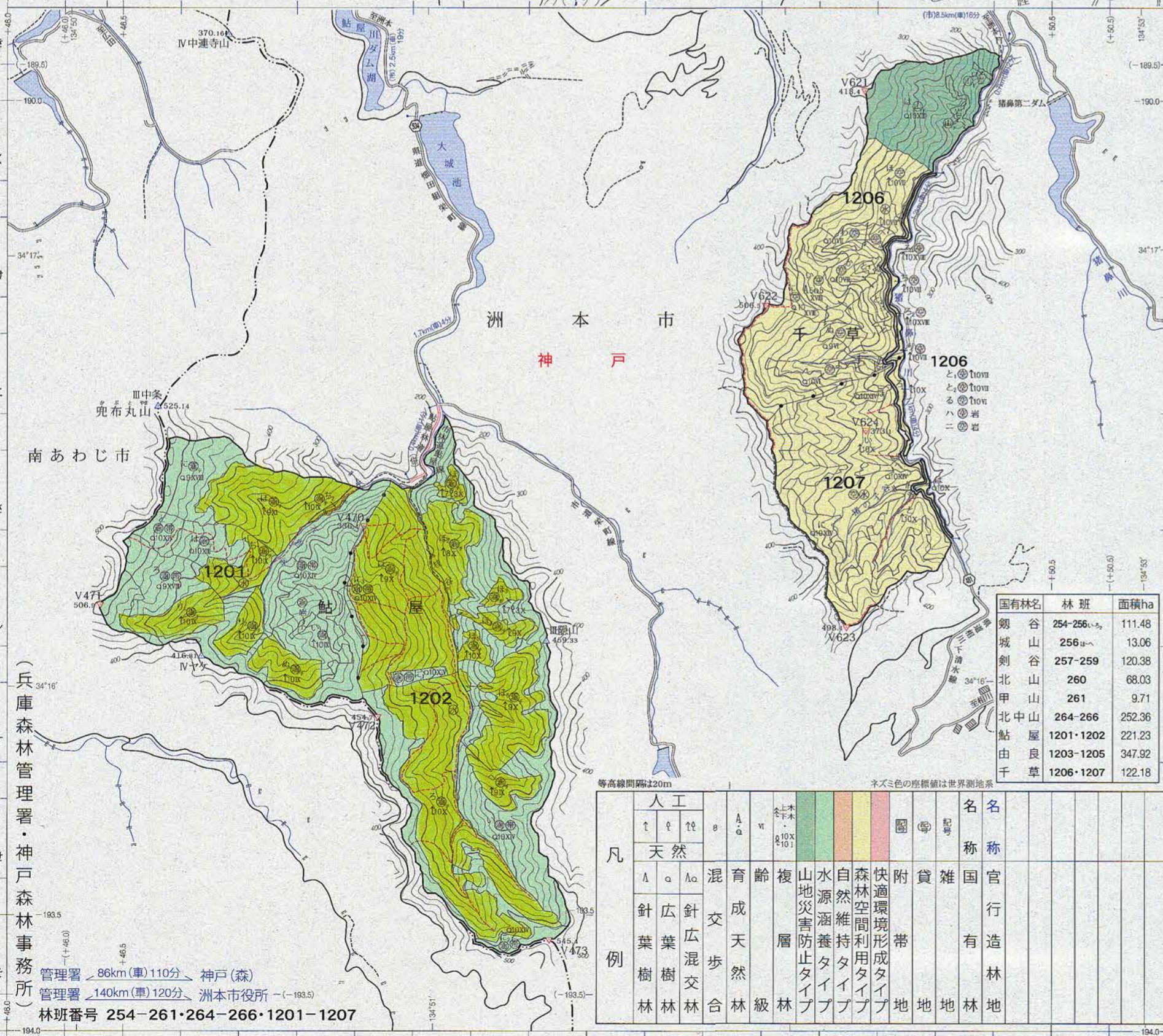
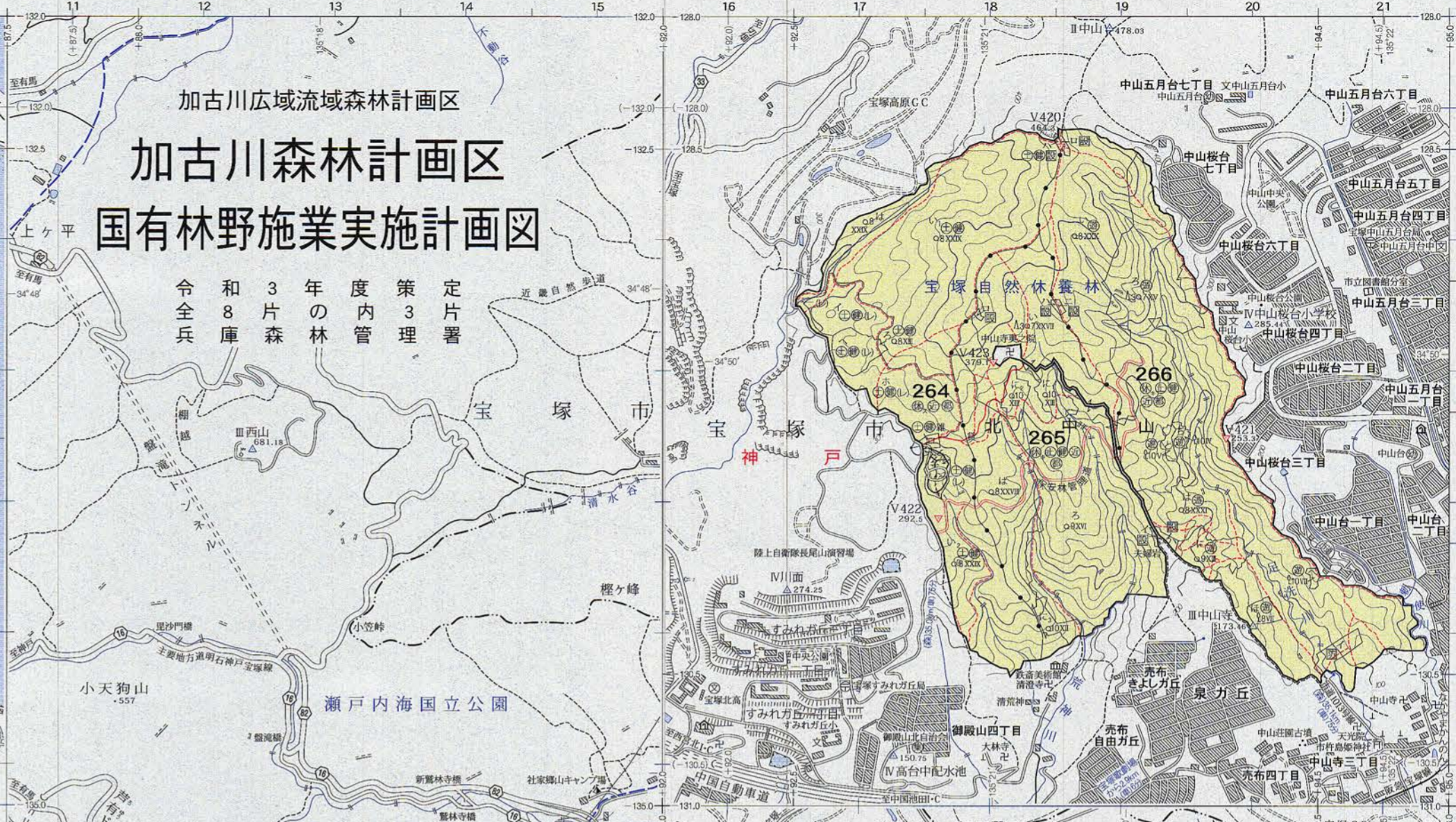
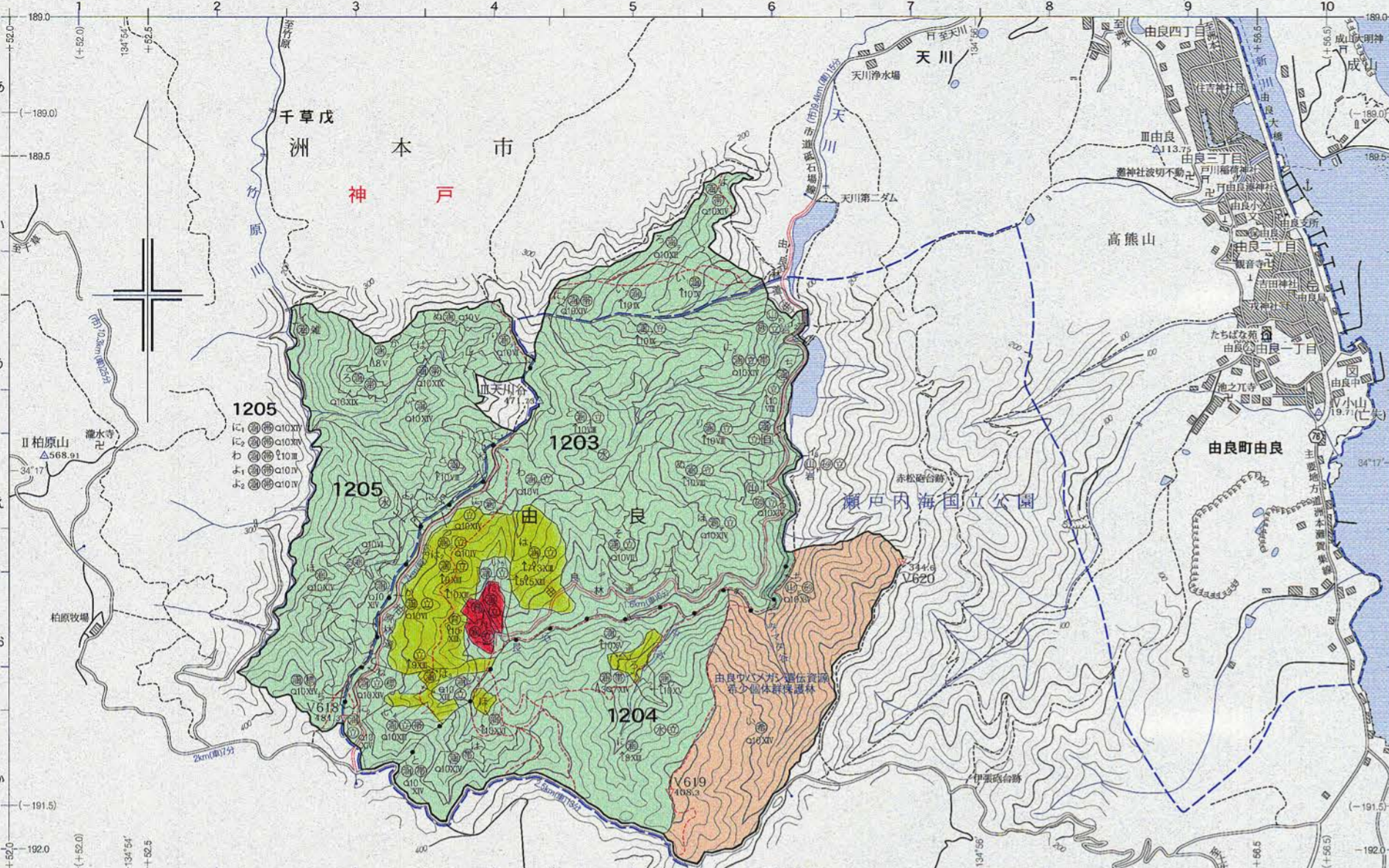


加古川広域流域森林計画区
加古川森林計画区
 国有林野施業実施計画図

令和3年度策定
 8片の管内3片
 兵庫森林管理署



国有林名	林班	面積ha
剣谷	254-256	111.48
城山	256	13.06
剣北谷	257-259	120.38
北中山	260	68.03
甲山	261	9.71
北中山	264-266	252.36
北中山	1201-1202	221.23
由良	1203-1205	347.92
千草	1206-1207	122.18

凡例	人工	天然	混交	育成	複層	山地災害防止	水源涵養	自然維持	森林空間利用	快適環境形成	附帯地	雑地	官有林	官有林
針葉樹林	針葉樹林	針葉樹林	針葉樹林	針葉樹林	針葉樹林	針葉樹林	針葉樹林	針葉樹林	針葉樹林	針葉樹林	針葉樹林	針葉樹林	針葉樹林	針葉樹林

凡例	
主伐	
間伐	

(兵庫森林管理署・神戸森林事務所)
 管理署 96km(車)110分 神戸(森)
 管理署 140km(車)120分 洲本市役所 (-193.5)
 林班番号 254-261・264-266・1201-1207

1:20,000