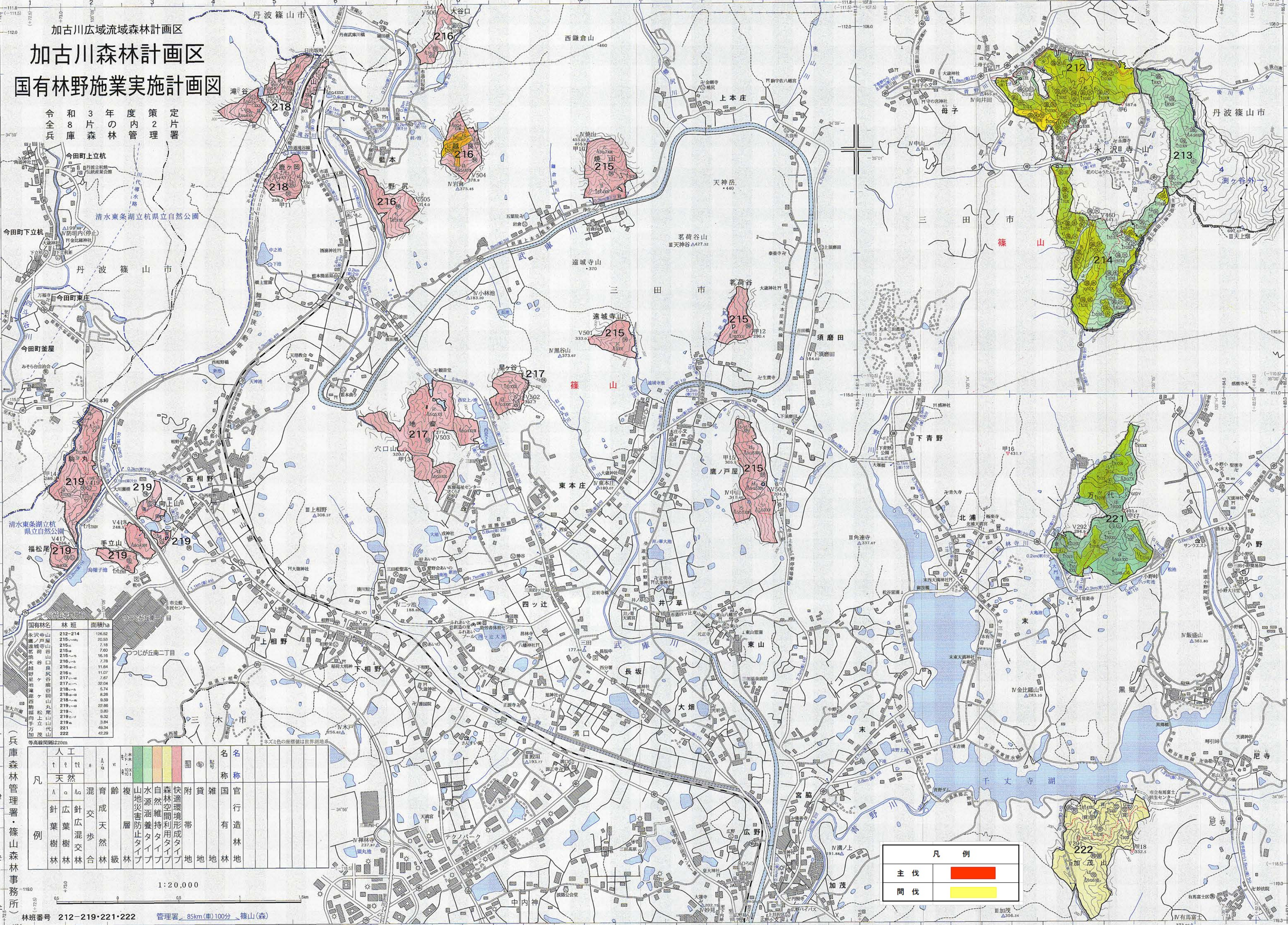


# 加古川流域森林計画区 加古川森林計画区 国有林野施業実施計画図

令和3年度策定  
8片の内2片  
令全兵庫森林管理署



国有林名	林班	面積ha
永沢山	212-214	126.62
鷹ノ戸屋	215	20.53
遠城寺山	216	7.18
高野山	216	7.60
高野山	216	16.16
大谷	216	7.78
長谷	216	11.84
野山	216	11.07
野山	217	7.67
野山	217	32.04
野山	218	5.74
野山	218	8.28
野山	218	9.59
野山	219	22.66
野山	219	3.80
野山	219	9.32
野山	219	3.84
野山	221	48.34
野山	222	42.29

凡	人工	天然	混合	育成	複層	山地災害防止	水源涵養	自然維持	森林空間利用	快速環境形成	付帯	雑	官	名	名
	針葉林	広葉林	針葉混交林	広葉林	針葉林	山地災害防止タイプ	水源涵養タイプ	自然維持タイプ	森林空間利用タイプ	快速環境形成タイプ	付帯	雑	官	名	名
例	林	林	林	林	林	林	林	林	林	林	林	林	林	林	林

1:20,000  
林班番号 212-219-221-222  
管理署 85km(車)100分 篠山(森)

凡例	
主伐	<span style="background-color: red; width: 20px; height: 10px; display: inline-block;"></span>
間伐	<span style="background-color: yellow; width: 20px; height: 10px; display: inline-block;"></span>