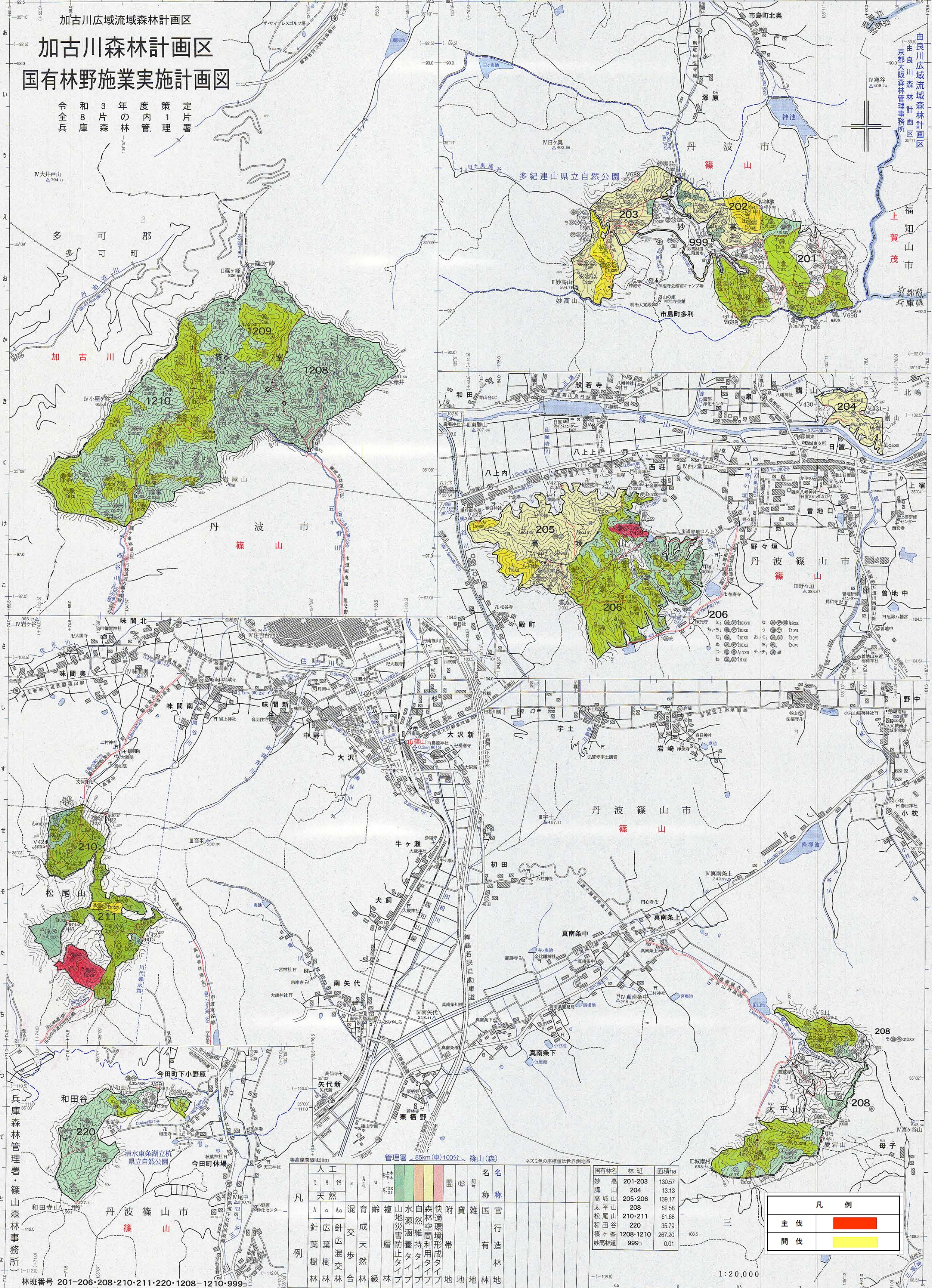


加古川広域流域森林計画区
加古川森林計画区
国有林野施業実施計画図

令和3年度策定
 8片の管内
 3片の森林
 令和3年度策定
 8片の管内
 3片の森林



凡	人工	天然	混交	成歩	複層	山地災害防止タイプ	水源涵養タイプ	森林空間利用タイプ	快速環境形成タイプ	雑地	官有	名称
例	針葉林	広葉樹林	針広混交林	成歩林	天然林	複層林	山地災害防止タイプ	水源涵養タイプ	森林空間利用タイプ	快速環境形成タイプ	雑地	官有林

国有林名	林班	面積ha
妙高山	201-203	130.57
講山	204	13.13
高城山	205-206	139.17
太平山	208	52.58
松尾山	210-211	61.68
和田谷	220	35.79
篠ヶ峯	1208-1210	267.20
妙高林道	999	0.01

凡例	
主伐	■
間伐	■

林班番号 201-206・208・210・211・220・1208-1210・999

1:20,000