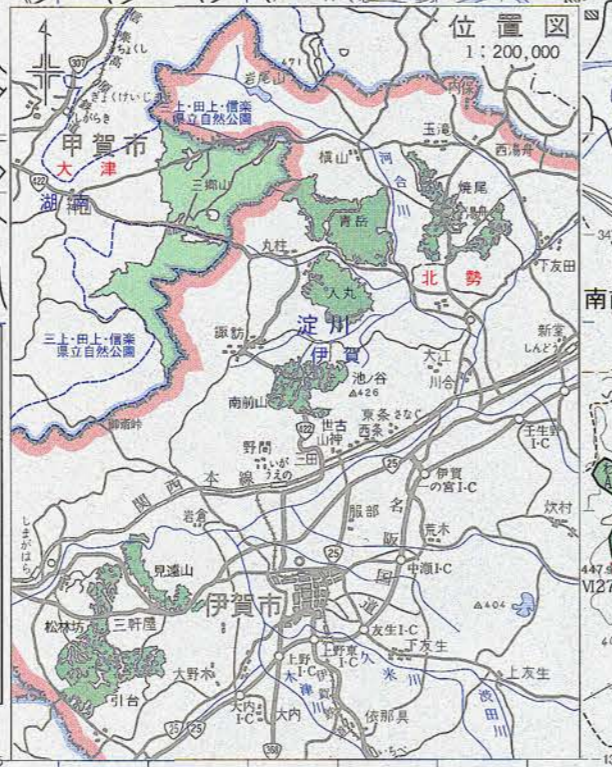
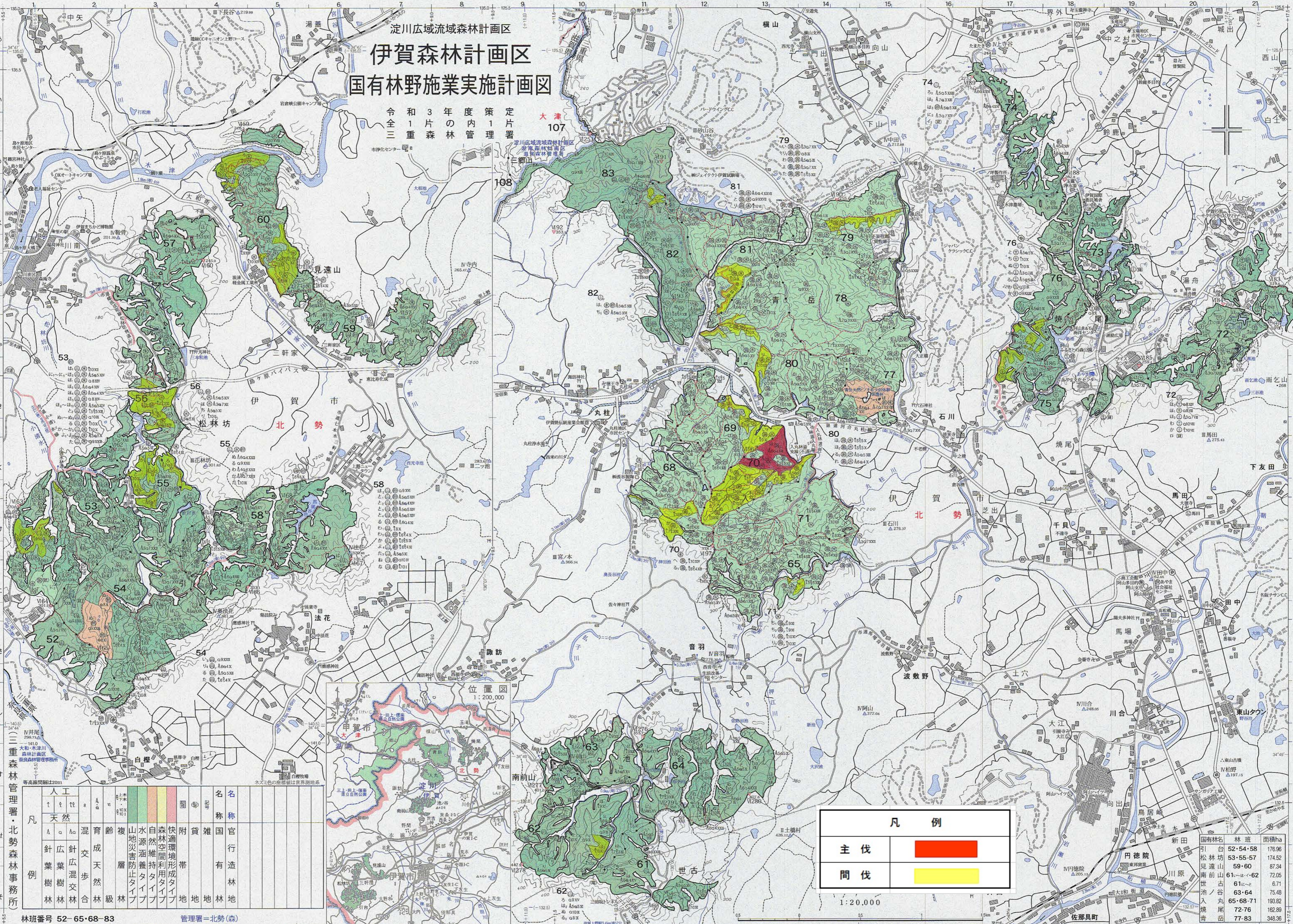


淀川広域流域森林計画区
伊賀森林計画区
 国有林野施業実施計画図

令和3年度策定片内管理
 三重県森林管理署
 大津 107



凡例	
主伐	
間伐	

1:20,000

凡例	人工	天然	混成	育成	齢	複層	水源地	自然維持	快速環境	附帯	官有	名称	名称
針葉林	針葉林	針葉林	針葉林	針葉林	針葉林	針葉林	針葉林	針葉林	針葉林	針葉林	針葉林	針葉林	針葉林
広葉林	広葉林	広葉林	広葉林	広葉林	広葉林	広葉林	広葉林	広葉林	広葉林	広葉林	広葉林	広葉林	広葉林
混合林	混合林	混合林	混合林	混合林	混合林	混合林	混合林	混合林	混合林	混合林	混合林	混合林	混合林
天然林	天然林	天然林	天然林	天然林	天然林	天然林	天然林	天然林	天然林	天然林	天然林	天然林	天然林
林	林	林	林	林	林	林	林	林	林	林	林	林	林

林班番号 52-65-68-83
 管理署=北勢(森)

国有林名	林班	面積ha
引台	52-54-58	176.96
松林	53-55-57	174.52
見遠山	59-60	87.34
南前山	61-62	72.05
世古	61-62	6.71
池ノ谷	63-64	75.48
丸尾	65-68-71	193.82
入焼	72-76	162.89
青岳	77-83	348.36