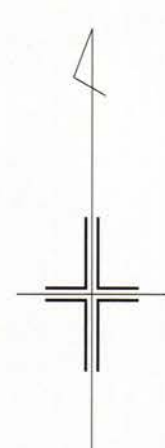
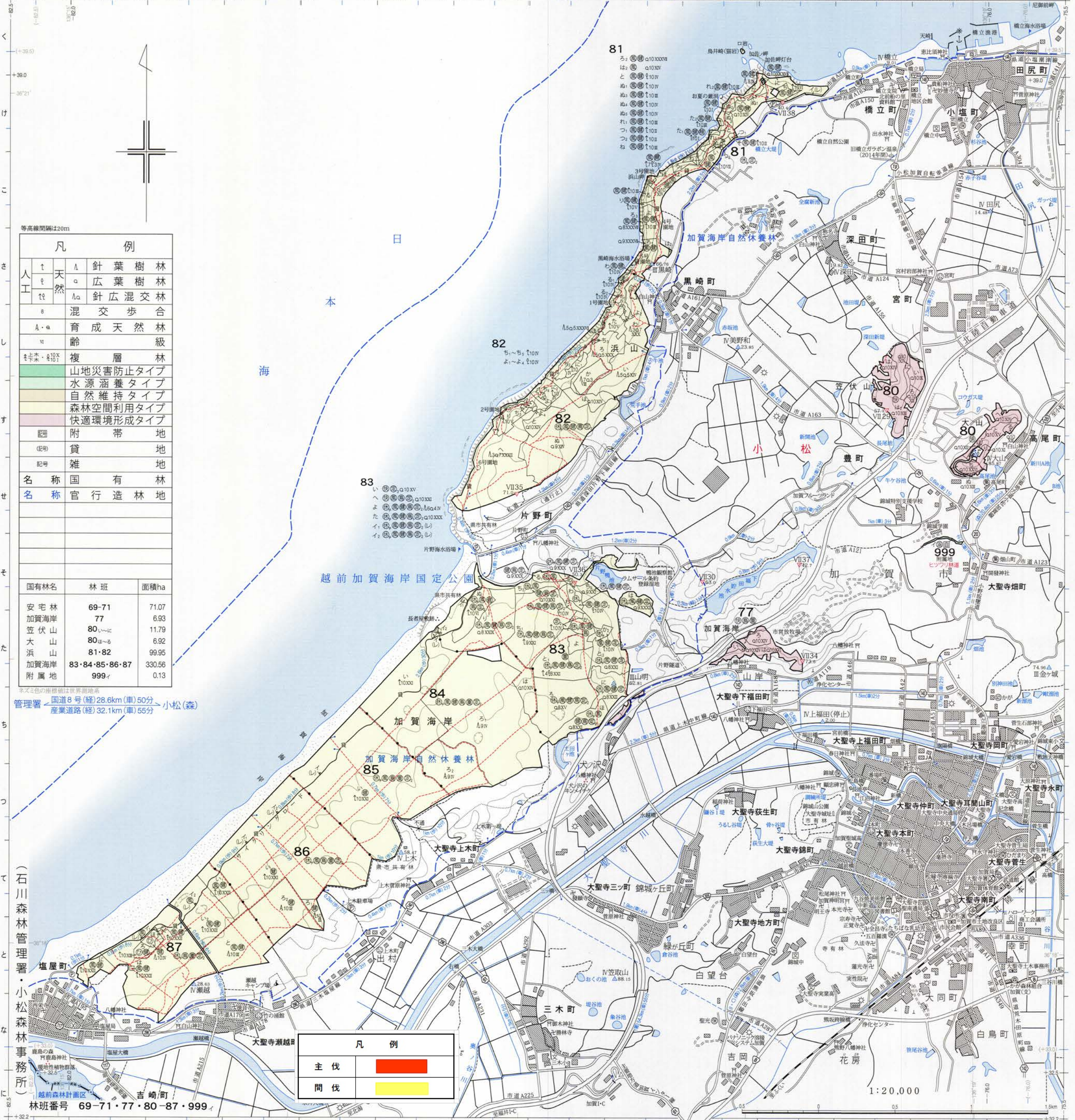
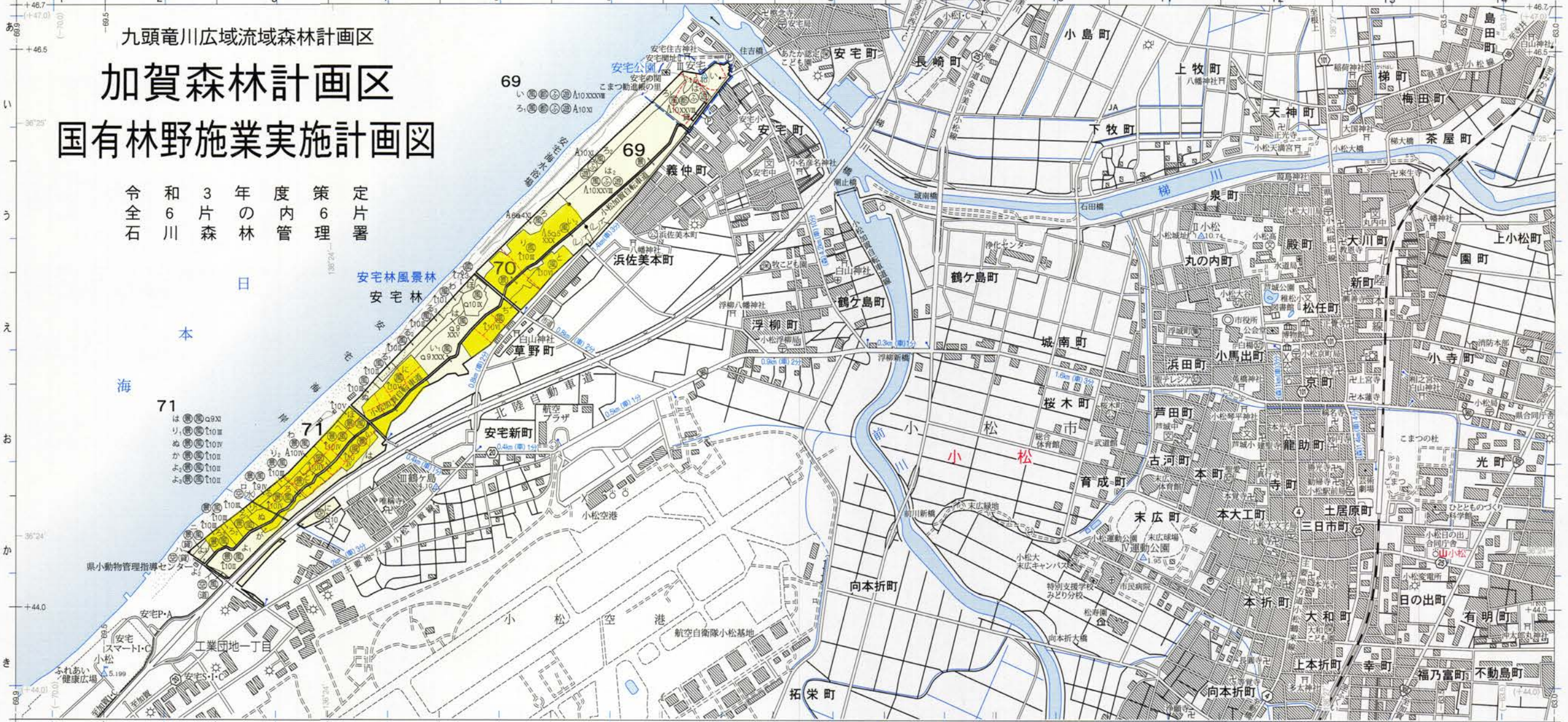


加賀森林計画区

国有林野施業実施計画図

令和3年度策定
石川県の森林管理
6片の内
6片の策定



等高線間隔は20m

凡例	
△	針葉樹林
○	広葉樹林
△○	針広混交林
○△	混交歩合
A・a	育成天然林
vi	齢級
④	複層林
①	山地災害防止タイプ
②	水源涵養タイプ
③	自然維持タイプ
④	森林空間利用タイプ
⑤	快適環境形成タイプ
⑥	附帯地
⑦	貧地
⑧	雑地
名称	国有林
名称	官行造林地

国有林名	林班	面積ha
安宅林	69-71	71.07
加賀海岸	77	6.93
笠伏山	80	11.79
大山	80	6.92
浜山	81-82	99.95
加賀海岸	83-84-85-86-87	330.56
附属地	999	0.13

赤・黄・緑色の線は境界線

管理署 国道8号(経)28.6km(車)50分 小松(森)
産業道路(経)32.1km(車)55分

凡例	
主伐	■
間伐	■

1:20,000

(石川森林管理署・小松森林事務所)

林班番号 69-71・77-80-87・999