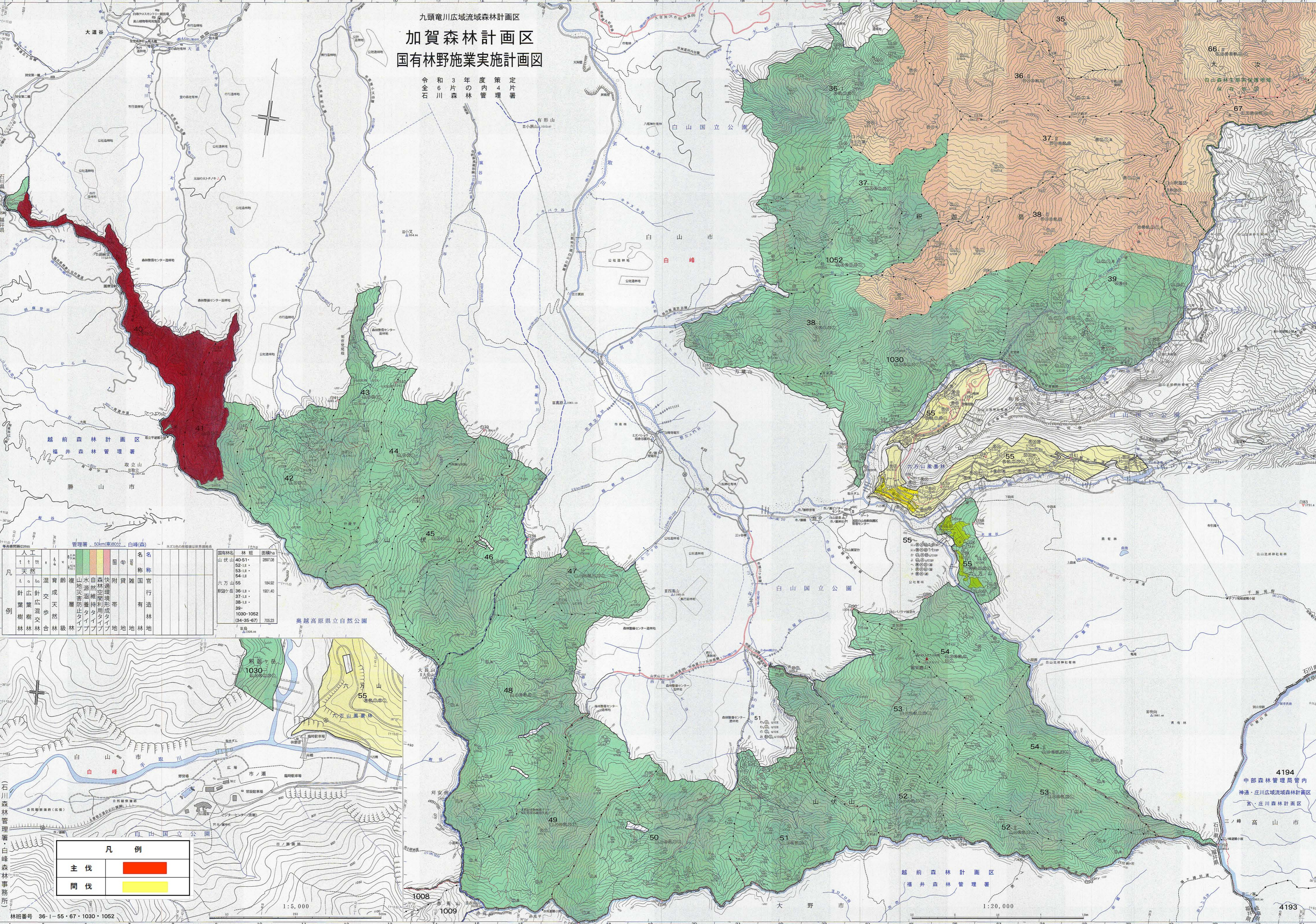


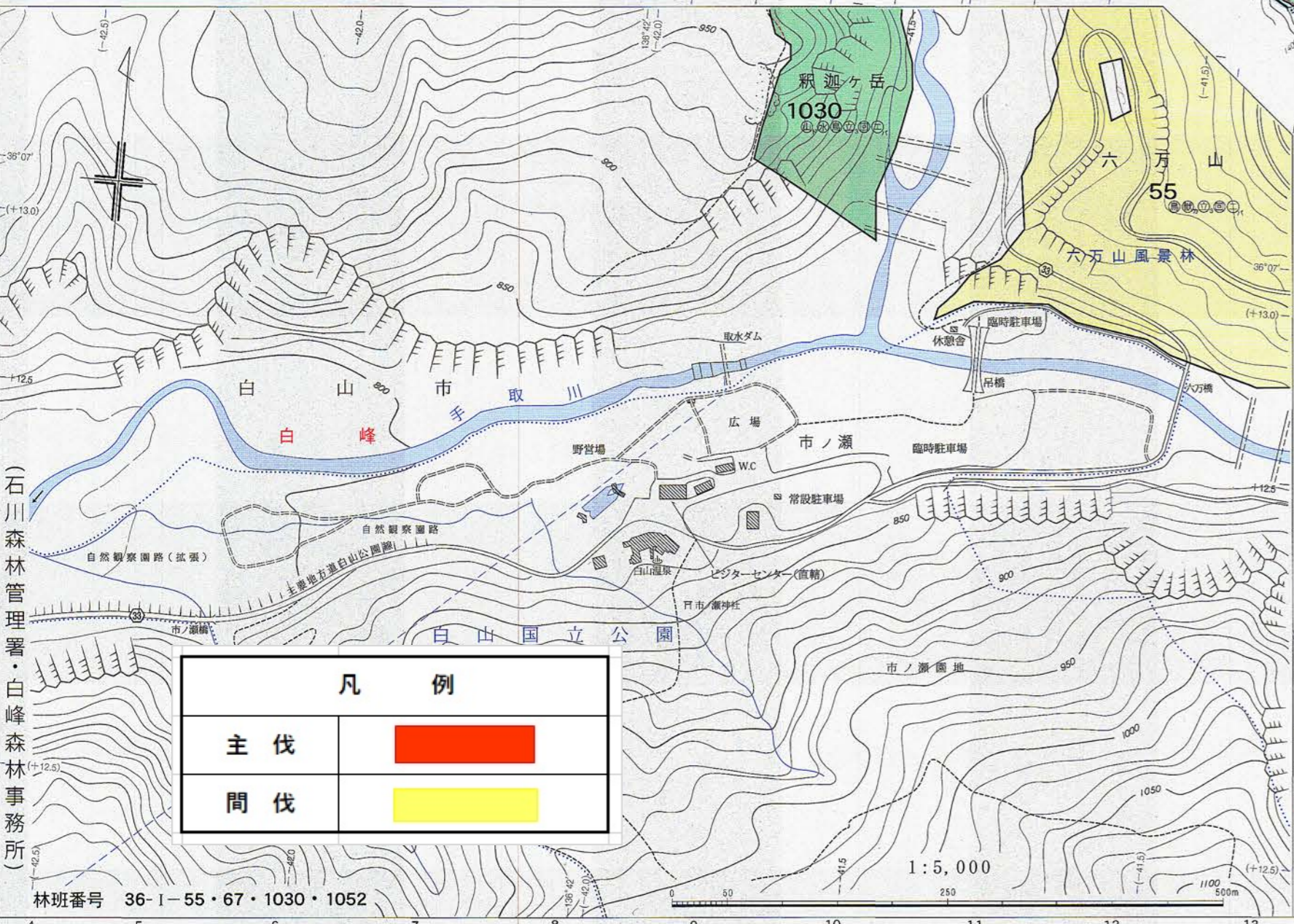
九頭竜川広域流域森林計画区
加賀森林計画区
 国有林野施業実施計画図

令和3年度内閣府
 国土交通省
 林野庁
 加賀森林計画区
 国有林野施業実施計画



凡例	人工	天然	混交林	針葉林	広葉林	雑木林	水源地	防火帯	自然環境	森林環境	付帯地	官有地	名称	名称
例	針葉林	広葉林	混交林	針葉林	広葉林	雑木林	水源地	防火帯	自然環境	森林環境	付帯地	官有地	名称	名称

国有林名	林班	面積ha
山伏山	40-51	2897.08
	52-18	
	53-18	
	54-18	
六万山	55	184.92
	36-18	190.40
	37-18	
	38-18	
	39	
	1030-1052	
	34-35-67	705.23



凡例	
主伐	■
間伐	■

林班番号 36-1・55・67・1030・1052

4194 中部森林管理局管内
 神通・庄川広域流域森林計画区
 加賀森林計画区
 4193