

# 江の川上流森林計画区における 次期計画についての検討方向

釜ヶ峰山国有林（庄原市）

林野庁

近畿中国森林管理局

広島北部森林管理署

# 次期森林計画の検討方向

# 次期森林計画の検討における重要事項①

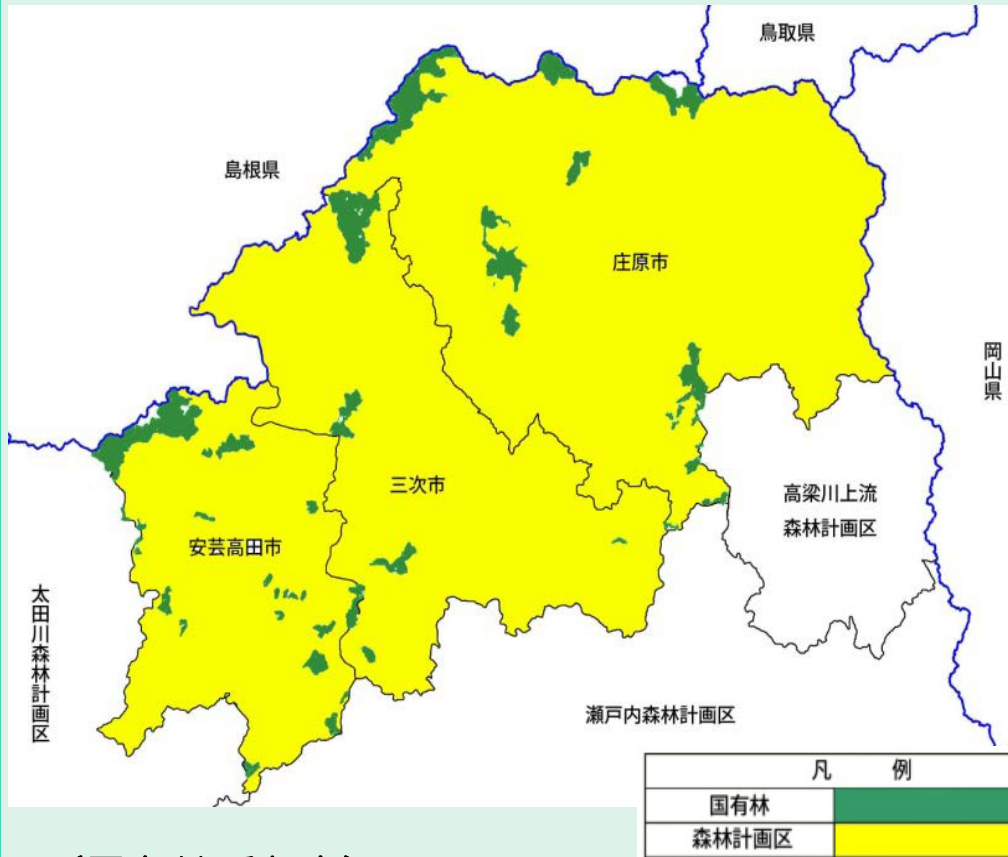
- 公益的機能を重視した管理経営。
- 資源の循環利用と健全な森林を育てる森林整備。
- 森林共同施業団地における計画的な事業実施。
- 野生鳥獣による被害への対策。
- 治山施設の設置や保安林の適切な管理。
- 水源涵養機能、生活環境の維持・向上。

## 次期森林計画の検討における重要事項②

- 歴史的木造建造物の維持・修繕のための修復用材となる森林の育成。
- 「保護林」の適切な保護管理。
- 企業などの社会貢献活動へのフィールド提供、森林環境教育への支援。
- 低コスト造林など新たな技術の普及。

## 江の川上流森林計画区の概況

## 【江の川上流森林計画区位置図】



(国有林所在市)  
三次市、庄原市、安芸高田市

- 中国地方最大の河川である江の川の源流域に位置。
- 計画区の森林面積は、約21万ha  
そのうち国有林野は約1.2万ha  
(6%)
- 国有林は北部の中国山地に大きな団地が点在。
- 98%が水源かん養保安林に指定され、水源として重要な役割。

# 森林資源の状況

○面積割合は人工林が68%、天然林が32%

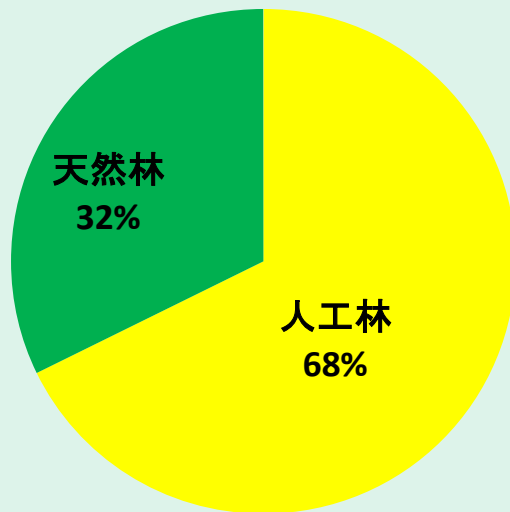
○人工林の蓄積割合は、スギ37%、ヒノキ53%、アカマツ、クロマツ8%、広葉樹3%

○人工林の齢級は9齢級から11齢級に集中

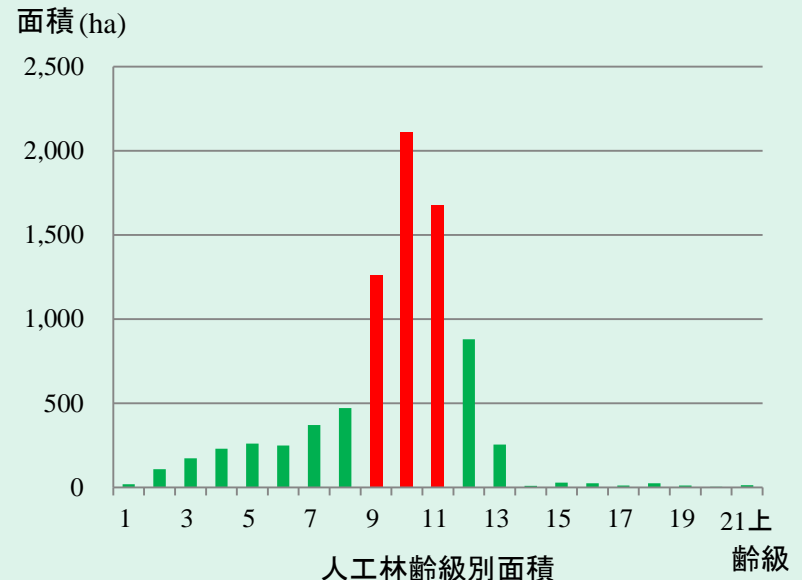
※齢級とは、森林の年齢(林齢)を5年でひとくくりにし、林齢1~5年生を1齢級、6~10年生を2齢級、以下3齢級・・・と称する。

3,915ha

8,211ha



【人工林・天然林の面積割合】



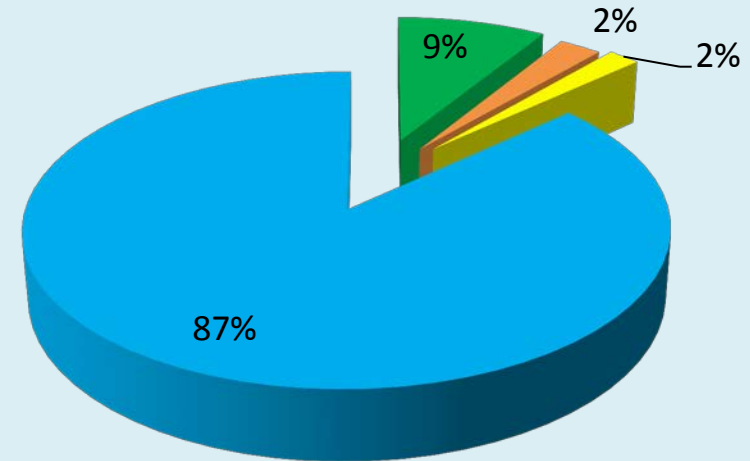
【人工林齢級構成】

# 機能類型に応じた管理経営

重点的に発揮すべき機能によって、森林を5つの機能類型（タイプ）に区分し、適切な管理経営を実施。

機能類型	面積 (ha)	対象とする森林
山地災害防止タイプ	1,095	土砂崩れや土砂の流出等による山地災害や飛砂、潮害等の気象災害を防ぐことを目的に整備する森林
快適環境形成タイプ	0	騒音の防備や大気の浄化等生活環境の形成を目的に整備する森林
水源涵養タイプ	10,759	洪水の緩和、水質保全等を目的に整備する森林
自然維持タイプ	313	原生的な森林生態系や貴重な動植物が生息・生育するなど特別な保全・管理が必要な森林
森林空間利用タイプ	234	国民の皆さんが森林とふれあう場として、また、森林ボランティア団体等の活動の場としての森林

【機能類型別割合】

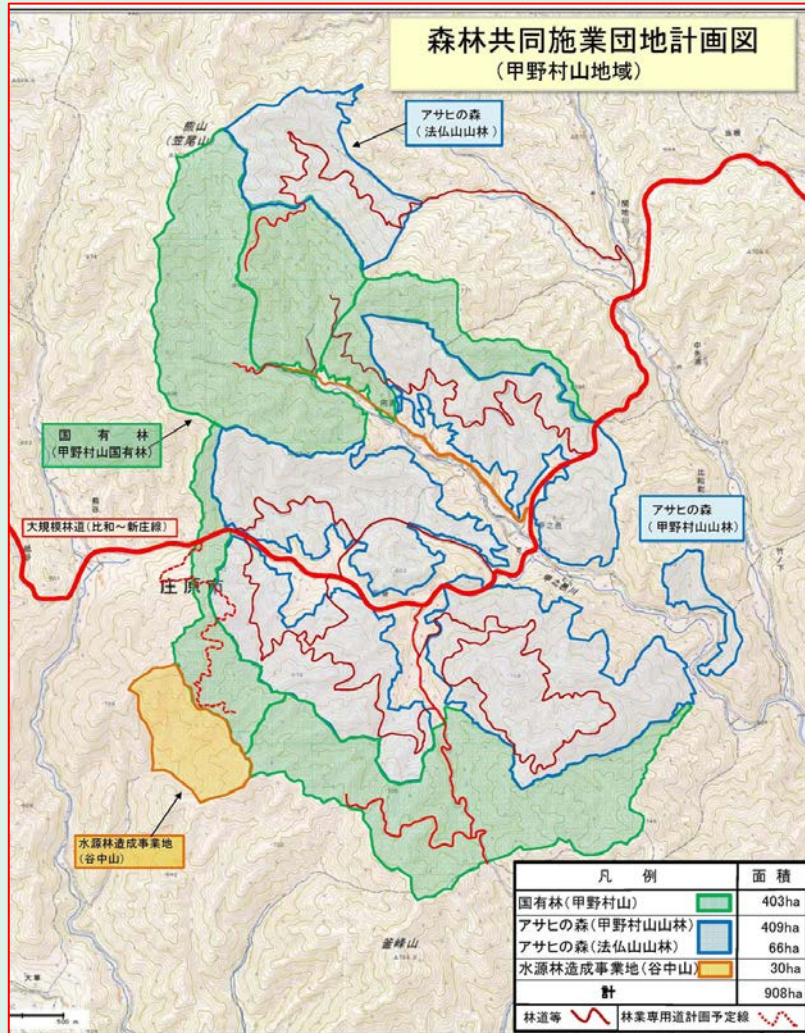


- 山地災害防止タイプ
- 快適環境形成タイプ
- 水源涵養タイプ
- 自然維持タイプ
- 森林空間利用タイプ

# 民有林と国有林の連携

## ～ 森林共同施業団地設定による取組 ～

民有林と国有林が協定を結び、互いに連携して林道等の作設や間伐等の森林整備、間伐材の出荷等を実施。



団地名	面積 (ha)		連携した施業内容
甲野村山地域 森林共同施業 団地	民有林	505	効率的な路網の 配置と高性能林業 機械との組み合わせによる計画的な 間伐の実施
	国有林	403	
	計	908	



# 主要事業の概要（現行計画）

## • 伐採量

現行計画量 (m <sup>3</sup> )	
主伐	間伐
182,592	307,803

## • 更新量

現行計画量 (ha)	
人工造林	天然更新
412	—

## • 保育量

現行計画量 (ha)		
下刈	除伐	枝打
1,349	202	—

## • 林道

現行計画量		
	路線数	延長(m)
開設	5	6,292
改良	3	545



健全な森林の育成、生物多様性の保全、二酸化炭素の森林吸収源対策の目標達成のため、間伐を積極的に推進。

## • 治山

現行計画量	
保全施設（箇所）	5
保安林整備（ha）	478

# 国土の保全

## 治山事業

山地に起因する災害から国民の生命、財産を守るため、治山ダム等の設置や保安林の適切な管理を実施。

また、水源涵養機能や、生活環境の維持向上に貢献。

### 山腹工



### 溪間工



治山堰堤（校倉式）

釜ヶ峰山国有林（庄原市）

# 国有林野の維持及び保存

～ 森林の保全管理 ～

森林ボランティアや自治体と連携し、森林巡視・山火事の防止・不法投棄への対応などの保全管理を実施。



高地山国有林（安芸高田市）



安瀬平山国有林（安芸高田市）



# 国有林野の維持及び保存

～ 原始的な天然林等の保護・管理 ～

## 保護林

2箇所を設定し、モニタリング調査を定期的を実施。

釜ヶ峰アベマキ・アカマツ遺伝資源希少個体群保護林



釜ヶ峰山国有林(庄原市)



指谷山ブナ・コナラ  
希少個体群保護林

釜ヶ峰アベマキ・アカマツ  
遺伝資源希少個体群保護林

種類	名称	特徴等	面積(ha)
希少個体群 保護林	釜ヶ峰アベマキ・アカマツ遺伝資源	アベマキ・アカマツの遺伝資源の保存	5.41
	指谷山ブナ・コナラ	ブナを中心とした天然林の保護	75.17

# 国有林野の維持及び保存

## ～ 野生動物による森林被害への対策 ① ～

近年深刻化している二ホンジカの食害による土砂の流失を懸念。被害が予想される森林に防護柵等を設置し被害を防止。



**防護柵(立木利用)**  
**大土山国有林(安芸高田市)**



**ツリーシェルター**  
**津々良山国有林(安芸高田市)**

# 国有林野の維持及び保存

## ～ 野生動物による森林被害への対策 ② ～

二ホンジカ生息状況調査業務委託によるモニタリングを実施。

自動撮影カメラの設置による  
生息状況調査



大土山国有林(安芸高田市)

谷坂山国有林(安芸高田市)

# 林産物(木材)の供給

○路網、高性能林業機械、列状間伐を組み合わせた低コストで効率的な間伐を推進。

○小径木などの未利用間伐材について、木質バイオマスへの利用を拡大。

低コストで崩れにくい路網整備



高性能林業機械の活用



列状間伐等の導入



# 林産物(木材)の供給

～ 立木の伐採(間伐) ～

搬出可能な区域では、伐採は列状間伐とし、路網、高性能林業機械との組み合わせにより作業を効率化。  
木材は、市売り、システム販売を主体として利用に努めています。

列状間伐



俵原山国有林(庄原市)

集造材: 高性能林業機械  
(グラップル・プロセッサ)



運材(フォワーダ)





# 林産物(木材)の供給

～ 立木の伐採(主伐) ～

○主伐期に達した林分において、低コストで再造林を行うため、伐採作業だけでなく、苗木の植え付け作業まで併せて行う一貫作業システムを導入。



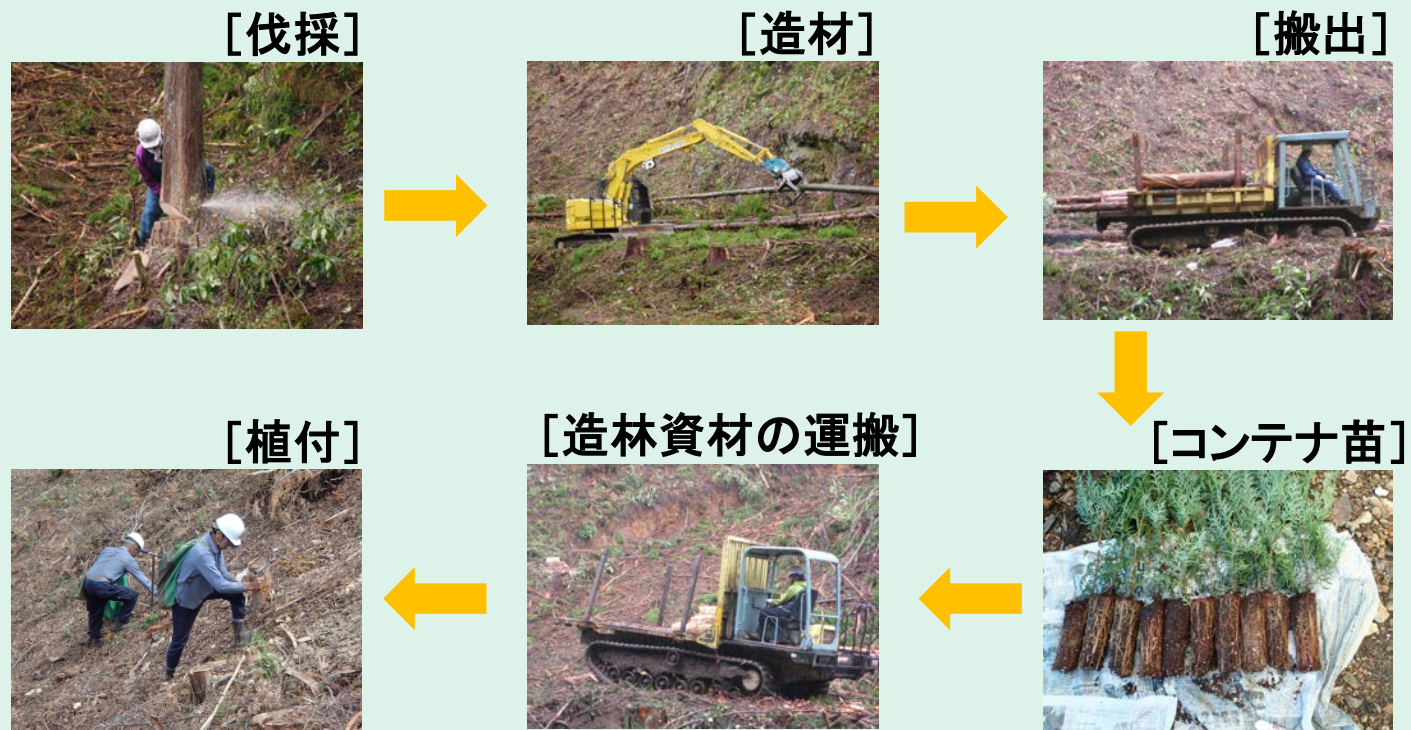
犬伏山国有林(安芸高田市)

# 林産物(木材)の供給

## ～ 低コスト化に向けた取組① ～

### 一貫作業システム

- ・植付けの時期が広がるコンテナ苗を用いることで伐採と連動した植付けが可能。
- ・伐採・搬出に使う車両系の運搬機械を苗木や防護柵等資材の運搬に活用することで、造林コストの低減。



※一貫作業システム：伐採から植栽までを一体的に行う作業

# 林産物(木材)の供給

## ～ 低コスト化に向けた取組② ～

### コンテナ苗

コンテナ苗とは、容器の内面にリブ（縦筋状の突起）を設け、容器の底面を開けるなどによって、根巻きを防止できる多孔型容器で育成された苗です。



コンテナ苗



コンテナ苗用植栽器

# 木の文化を支える森づくり

## 文化財継承林

歴史的木造建造物を後世に守り伝えて行くため、将来の修復用材（ケヤキ・クスノキ等の大径長尺材）となる森林を育成。



宇遠木山国有林（三次市）

甲野村山国有林（庄原市）



宇遠木山国有林（三次市）

七ヶ所山国有林（庄原市）

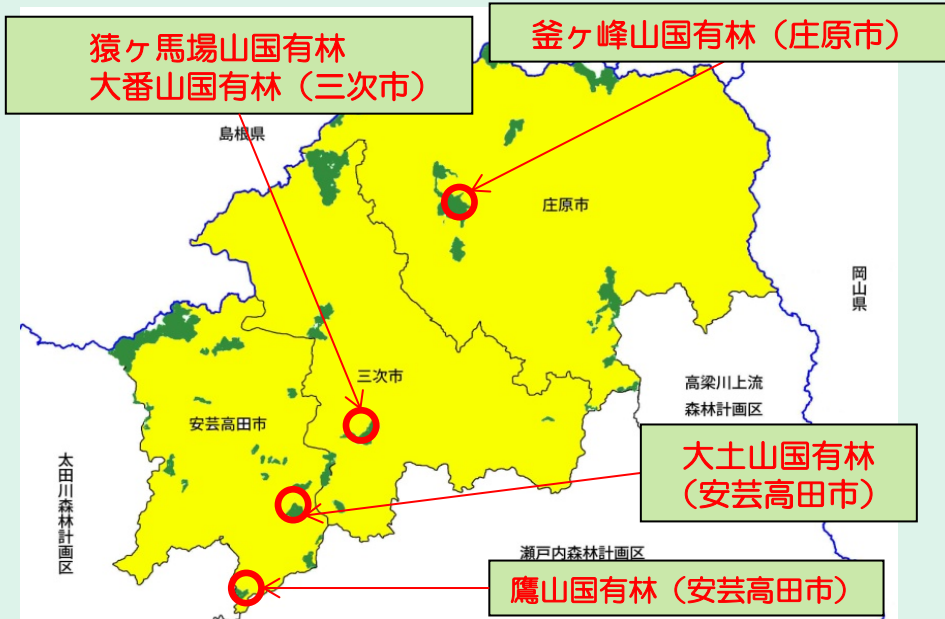
名称	面積(ha)	備考
文化財継承林	2.60	宇遠木山国有林（三次市） 甲野村山国有林（庄原市） 七ヶ所山国有林（庄原市）

# 国有林野の活用

～ 保健・文化・教育的利用のための取組 ～

## レクリエーションの森

レクリエーションの森を 4箇所 設定。



種類	名称	概要	面積(ha)	国有林
自然観察教育林	釜ヶ峰山	釜峰神社、釜峰城址、古参道及び伊予谷遺跡等があり、古くから霊山として敬い、また、林木遺伝資源保存林のアベマキやヒノキ等の森林と歴史が一体となり、多くの人々に親しまれている	44	釜ヶ峰山
森林スポーツ林	大土山	池と森林が優れた景観を呈し、また、国有林周辺一帯が「大土山憩いの森」に指定されており、ハイキング、キャンプ等に利用されている	37	大土山
風景林	鬼ヶ城	奇岩と森林が優れた景観を呈している	50	猿ヶ馬場山外
	鎌倉寺山	奇岩と森林が優れた景観を呈し、また鎌倉山山頂の遺跡を巡る登山コースとしても利用されている	71	鷹山

# 国民参加による森林の整備

## 国民参加による森林づくり

森林ボランティア活動や森林環境教育のフィールドとして国有林を提供。



種類	名称	面積(ha)	備考
ふれあいの森	ふれあいの森釜ヶ峰山森林浴公園	12.37	釜ヶ峰山国有林 (庄原市)
社会貢献の森	ボランティアによる森林整備の森	4.50	湯船山国有林 (三次市)

# 林業技術の開発及び普及

～ 新たな技術普及に向けた取組 ～

現地検討会等の開催。

## コンテナ苗による低コスト再造林現地検討会



## コンテナ苗の植栽実演



犬伏山国有林（安芸高田市）

# 林業技術の開発及び普及

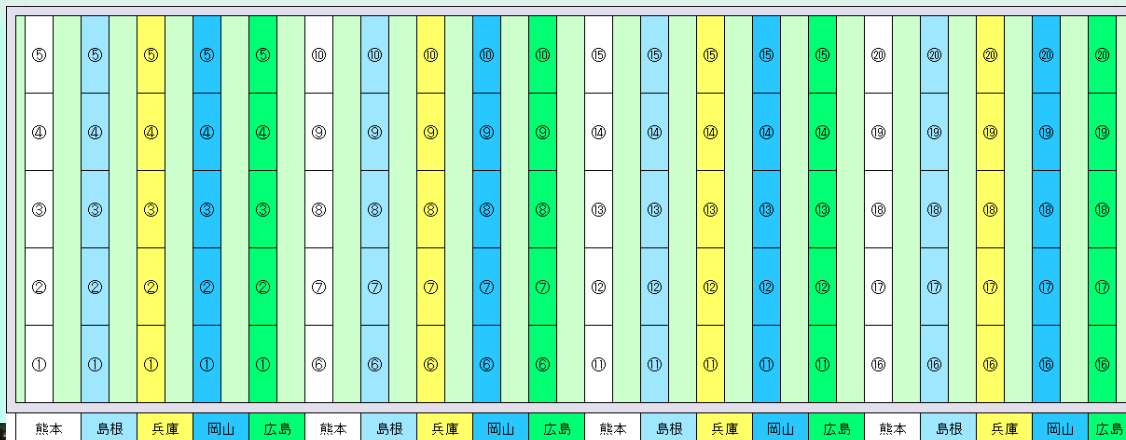
## ～ 新たな技術普及に向けた取組 ～

### 早生樹植栽（センダン）の植栽試験

所在地：広島県庄原市高野町  
 俵原山国有林 1010 林班

設定面積：2000 m<sup>2</sup>  
 区域【20m × 100m】

5種類の産地系統別苗木を植栽



平成29年6月植栽 ・ 10月生長量調査

植栽試験地  
 俵原山国有林（庄原市）



