

文化財保全への貢献

檜皮採取対象林の拡充

面積拡充（全対象地計）
41ha → 42ha



レクリエーションの森

自然休養林	2箇所	1,823ha
風景林	2箇所	177ha
その他	1箇所	0ha
	5箇所	2,000ha



フィールドの提供

ふれあいの森	3箇所	181ha
遊々の森	1箇所	53ha



淀川上流森林計画区

国有林野面積

1,839ha

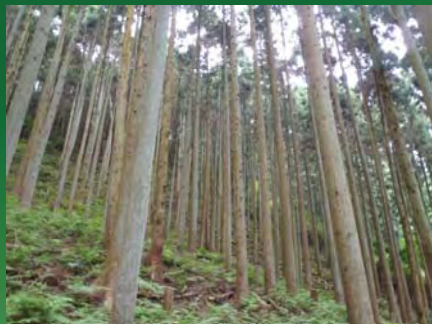
山地災害防止タイプ	22%
自然維持タイプ	1%
森林空間利用タイプ	46%
水源涵養タイプ	31%



伐採計画

主伐 4,481m³

間伐 29,587m³



山吹山国有林 54年生



鞍馬山国有林 23年生

保護林

大悲山モミ植物群落保護林
1箇所 10ha



保護林既設区域



保護林拡充区域

レクリエーションの森

風景林 2箇所 250ha



嵐山風景林(嵐山国有林)



東山風景林(高台寺山国有林)

木の文化を支える森

京都古事の森 1箇所 2ha



鞍馬山国有林

フィールドの提供

ふれあいの森 3箇所 170ha
 社会貢献の森 1箇所 15ha
 遊々の森 2箇所 22ha



ふれあいの森(長刀坂国有林)



遊々の森(衣笠山国有林)



文化財保全への貢献

文化財継承林 3箇所 6ha
 檜皮採取林 1箇所 9ha



文化財継承林(阿弥陀ヶ峯山国有林)



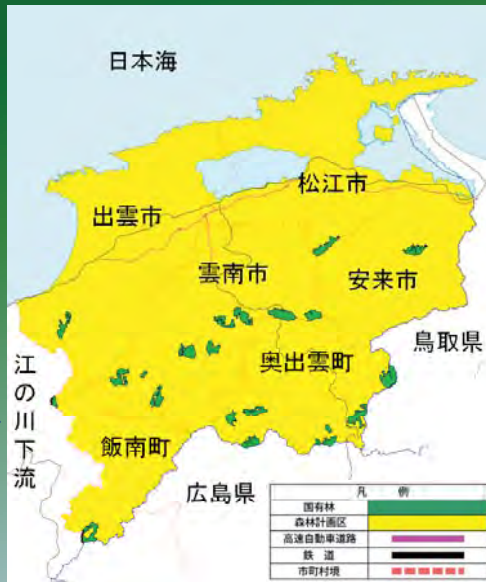
檜皮採取対象林(鞍馬山国有林)

斐伊川森林計画区

国有林野面積

5,979ha

山地災害防止タイプ 6%
 自然維持タイプ 1%
 森林空間利用タイプ 6%
 水源涵養タイプ 87%



伐採計画

主伐 25,620m³

間伐 91,079m³



吉田国有林 61年生



小田国有林 38年生

保護林

船通山林木遺伝資源保存林 1箇所 34ha



船通山国有林



レクリエーションの森

野外スポーツ地域	1箇所	10ha
風景林	1箇所	54ha
風致探勝林	1箇所	97ha
その他	1箇所	0ha
	4箇所	161ha



三瓶山風致探勝林(三瓶山国有林)



船通山風景林(船通山国有林)



森林共同施業団地

八川地域	298ha
程原・上赤名地域	746ha
井原谷・南谷地域	443ha
深野地域	1,666ha
	3,153ha



程原国有林



八川国有林



フィールドの提供

社会貢献の森	1箇所	8ha
多様な活動の森	1箇所	4ha
	2箇所	12ha



社会貢献の森(大志戸国有林)



多様な活動の森(吉田国有林)

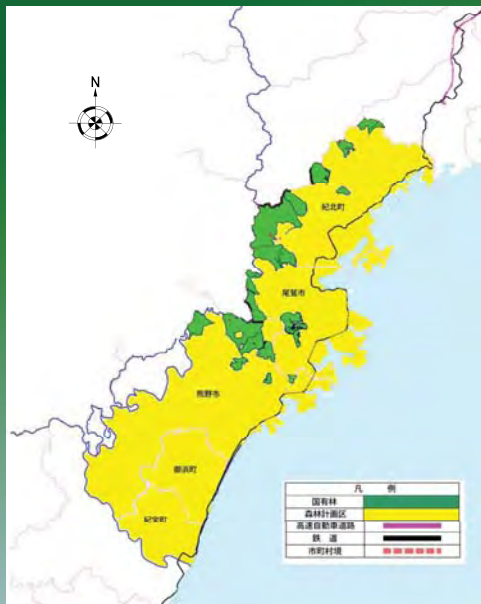


尾鷲熊野森林計画区

国有林野面積

10,441ha

- 山地災害防止タイプ 41%
- 自然維持タイプ 1%
- 森林空間利用タイプ 1%
- 水源涵養タイプ 56%



水源かん養保安林

古和谷国有林



七里御浜国有林

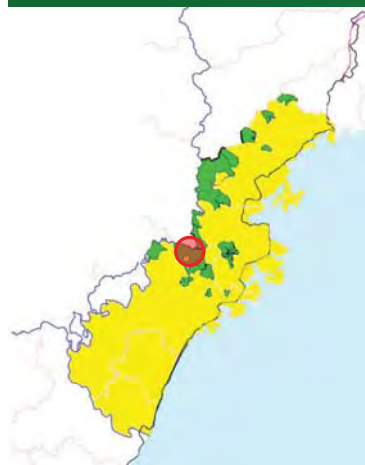
七里御浜

契約終期を迎えた分収育林皆伐個所



大又トガサワラ植物群落保護林

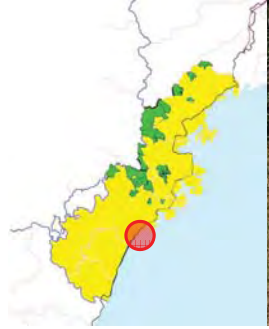
7.10ha



ふれあいの森での植樹(平成23年度)



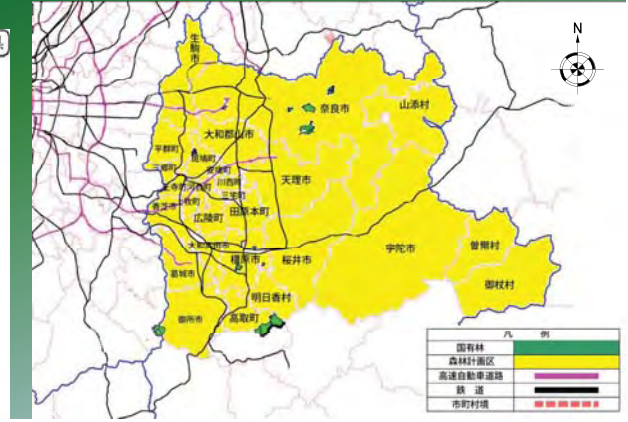
七里御浜国有林



大和・木津川森林計画区

国有林野面積 917ha

山地災害防止タイプ	0%
自然維持タイプ	3%
森林空間利用タイプ	43%
水源涵養タイプ	54%



大和三山

耳成山国有林



畝傍山国有林



香久山国有林

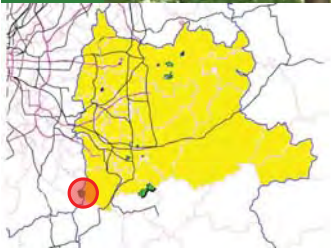


針広混交林の造成に向けた間伐箇所



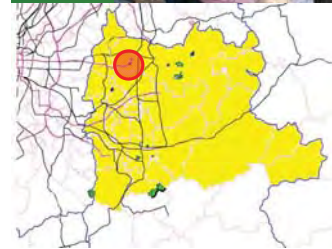
忍辱山国有林 55年生

金剛山ブナ植物群落保護林 面積: 16ha



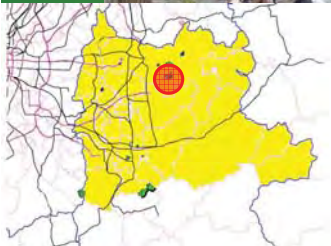
金剛山国有林

遊々の森「森の幼稚園ひかり」



大亀谷国有林

木の文化を支える森「春日奥山古事の森」



地獄谷国有林

吉井川森林計画区

国有林野面積

12,636ha

- 山地災害防止タイプ 9%
- 自然維持タイプ 3%
- 森林空間利用タイプ 13%
- 水源涵養タイプ 74%



伐採計画

主伐 17,583m³

間伐 151,590m³



桧山国有林 50年生



那岐山国有林 34年生

保護林

林木遺伝資源保存林 1箇所 10ha



本山林木遺伝資源保存林(本山国有林)



モミの稚樹

レクリエーションの森



那岐山風景林(那岐山国有林)



鹿久居島風致探勝林(鹿久居島国有林)

風景林 3箇所 170ha
風致探勝林 2箇所 576ha

フィールドの提供

多様な活動の森 1箇所 1ha



桧山国有林



歩道(刈払い跡)

文化財保全への貢献

檜皮採取対象林 2箇所 9ha
 文化財継承林 1箇所 1ha



保護樹帯(溪畔林)

1箇所 7.68ha



萩森林計画区

国有林野面積

1,203ha

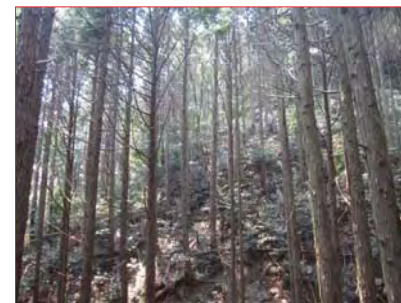
山地災害防止タイプ 26%
 水源涵養タイプ 74%



凡 例	
国有林	■
森林計画区	■
高速自動車道路	—
鉄 道	—
市町村境	—

伐採計画

間伐 7,680m³



干害防備保安林



治山事業(溪間工)

溪間工:4箇所



フィールドの提供



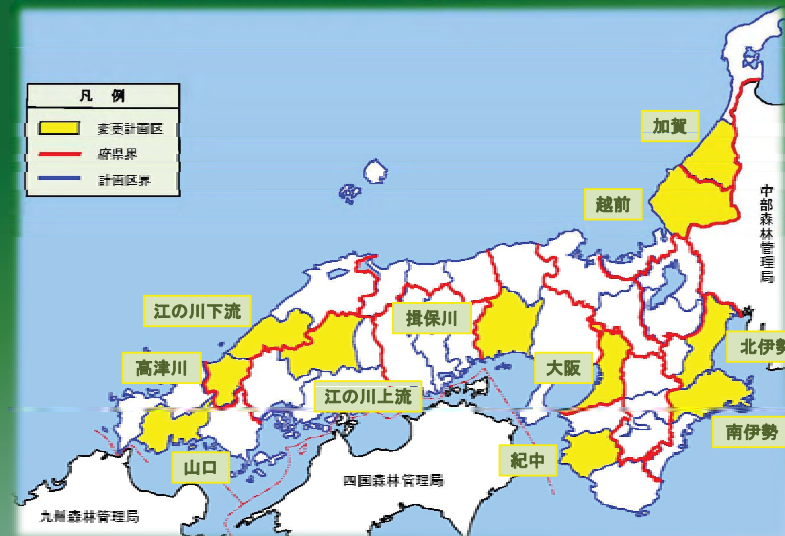
横断溝の清掃(大葉山国有林)



保育間伐作業(大葉山国有林)

変更計画の概要

◇平成24年度計画変更箇所



1 伐採総量の変更

森林計画区	主 伐			間 伐			計		
	現計画	新計画	増減量	現計画	新計画	増減量	現計画	新計画	増減量
江の川下流	29,966	31,342	1,376	183,798	186,216	2,418	213,764	217,558	3,794
江の川上流	39,793	49,506	9,713	342,503	339,839	△2,664	382,296	389,345	7,049
高 津 川	8,680	12,188	3,508	255,728	254,859	△869	264,408	267,047	2,639
山 口	31,142	32,013	871	98,504	98,199	△305	129,646	130,212	566
揖 保 川	21,716	22,328	612	7,884	364,756	6,872	379,600	387,084	7,484
計	—	—	16,080	—	—	5,452	—	—	21,532

2 更新総量の変更

森林計画区	人工造林			天然更新			計		
	現計画	新計画	増減量	現計画	新計画	増減量	現計画	新計画	増減量
南 伊 勢	3.68	5.67	1.99	173.63	171.64	△1.99	177.31	177.31	0
江の川下流	67.14	71.14	4.00	—	—	—	67.14	71.14	4.00
江の川上流	100.77	125.80	25.03	28.28	28.28	0	129.05	154.08	25.03
高 津 川	16.11	26.11	10.00	1.36	1.36	0	17.47	27.47	10.00
山 口	73.76	76.26	2.50	16.52	16.52	0	90.28	92.78	2.50
計	—	—	43.52	—	—	△1.99	—	—	41.53

3 林道の開設及び改良総量の変更

森林計画区	開 設			改 良		
	現計画	新計画	増減量	現計画	新計画	増減量
高 津 川	(7) 7.10	(7) 9.50	(0) 2.40	(6) 0.57	(12) 1.27	(6) 0.70
江の川下流	(2) 0.15	(2) 0.15	(0) 0	(4) 0.68	(6) 0.70	(2) 0.02
計	—	—	(0) 2.40	—	—	(8) 0.72

4 治山に関する変更

森林計画区	山地治山（箇所数）			保安林の整備（ha）					
	山腹工			植栽工			本数調整伐		
	現計画	新計画	増減量	現計画	新計画	増減量	現計画	新計画	増減量
加 賀	7	8	1	17.66	35.18	17.52	49.80	162.90	113.10

5 フィールド提供に関する変更

森林計画区	設定の目的	名 称	面 積	対象地（国有林）
北 伊 勢	社会貢献の森	グリーンボランティア「森林づくり三重」	7.09	悟入谷
南 伊 勢	社会貢献の森	ボランティアによる森林整備の森	8.91	深山
大 阪	社会貢献の森	日本山岳会関西支部本山寺山の森	49.11	本山寺
揖 保 川	遊々の森	太市遊々の森	2.03	槻坂
紀 中	遊々の森	川又遊々の森	0.31	川又
越 前	多様な活動の森	ヤシャゲンゴロウの森	16.00	岩谷
江の川下流	多様な活動の森	泉山城跡の森	0.81	花の谷
		久喜・大林銀山遺跡の森	0.03	道小
高 津 川	多様な活動の森	ボランティアによる保護活動の森	19.12	松崎、若山

◇公告縦覧期間

1月22日～2月20日（30日間）

◇府県知事、市町村長への意見聴取

2月21日～3月4日

◇計画策定

3月下旬