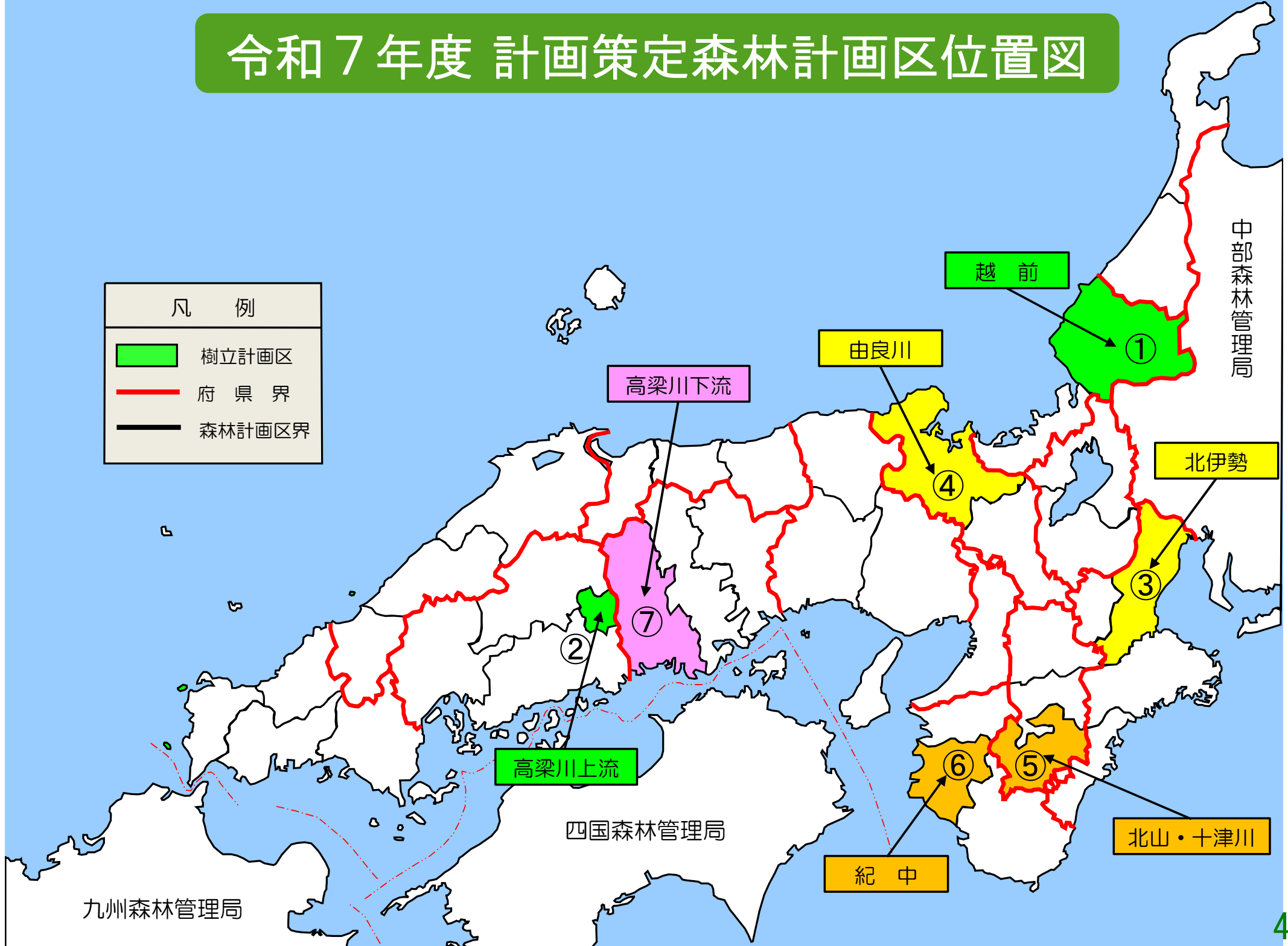


令和7年度 計画策定森林計画区位置図



① 越前森林計画区

計画区の概要

国有林野面積 29,116ha

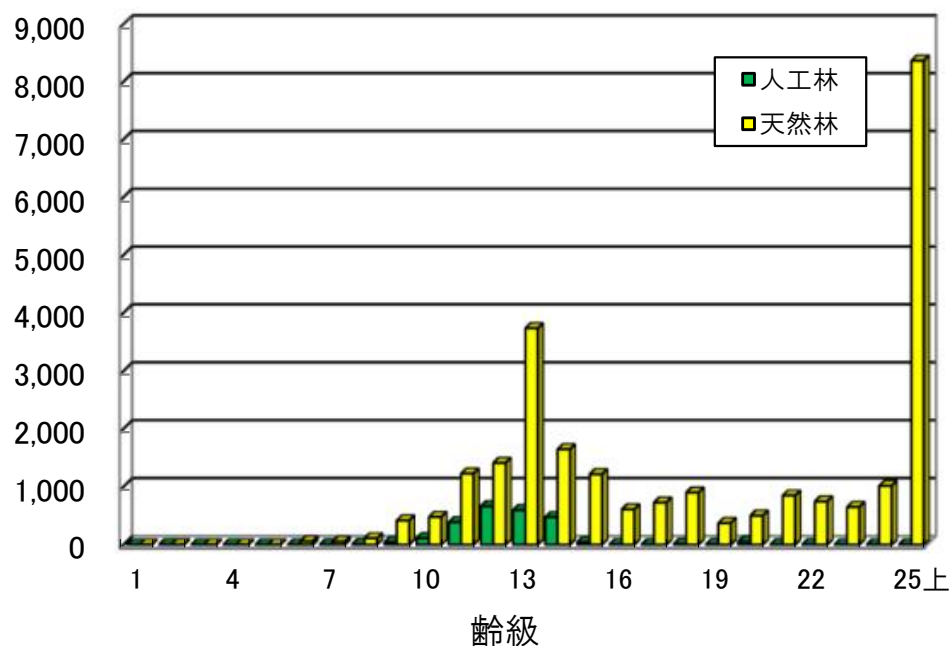
森林計画区内における森林面積の割合

■ 国有林 ■ 民有林



齢級別面積

面積(ha)



注1 各データは令和7年現在。

2 齢級とは、5年をひとくりにし、林齢1～5年生を1齢級、6～10年生を2齢級、以下、3齢級、4齢級と続く。

山地災害防止タイプ	65%
自然維持タイプ	33%
森林空間利用タイプ	1%
水源涵養タイプ	1%



凡 例	
国有林野	■
森林計画区	■

① 越前森林計画区

主要事業量

区 分		新 計 画	現 計 画
伐採総量	主 伐	(5ha) 1,842m ³	(4ha) 1,664m ³
	間 伐	(243ha) 22,086m ³	(257ha) 20,576m ³
更新総量	人工造林	3.71ha	3.74ha
	天然更新	—	15.15ha
保育総量	下 刈	11.13ha	11.22ha
	除 伐	0.20ha	0.20ha
林道事業	開 設	1,040m	1,900m
	改 良	100m	300m
治山事業	保全施設	11箇所	11箇所
	保安林の整備	—	30.79ha

間伐計画箇所



小沢国有林（大野市）

林業専用道開設計画箇所



入谷国有林（大野市）

① 越前森林計画区

計画のポイント①「災害に強い国土基盤の形成（治山事業）」

溪間工	9箇所	三坂谷国有林外
山腹工	2箇所	下打波国有林

溪間工計画箇所



三坂谷国有林（大野市）

山腹工計画箇所



下打波国有林（大野市）

① 越前森林計画区

計画のポイント②「緑の回廊」

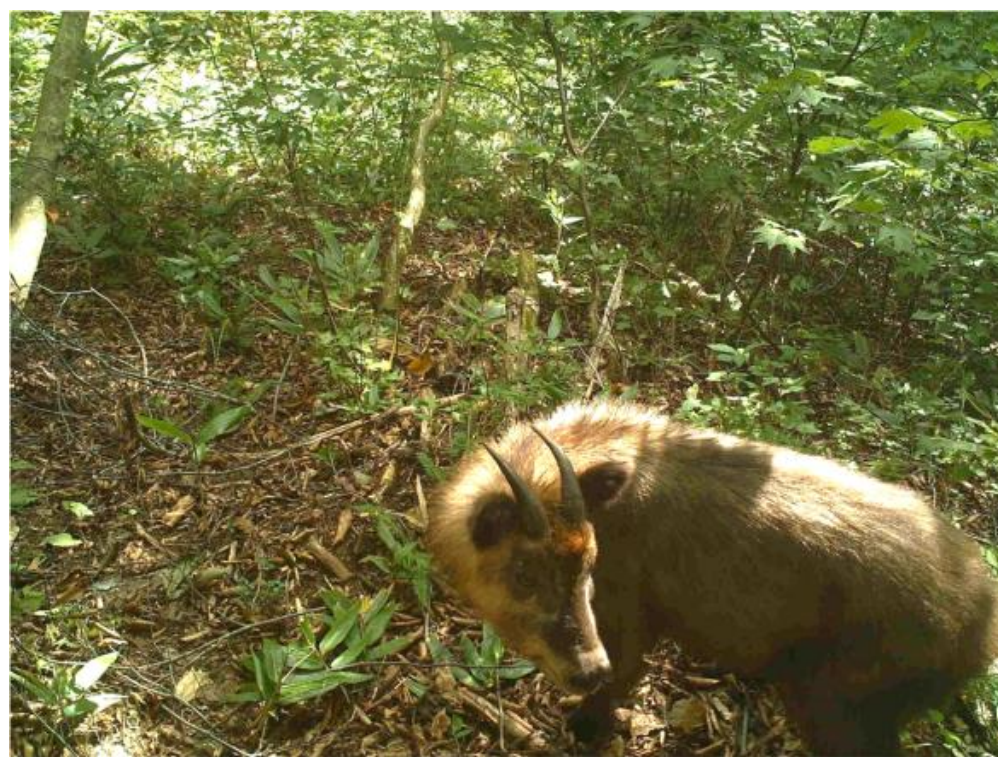
白山山系緑の回廊 1,338.47ha
越美山地緑の回廊 15,211.05ha

越美山地緑の回廊



冠山国有林（池田町）

緑の回廊内に生息するカモシカ



小沢国有林（大野市）

② 高梁川上流森林計画区

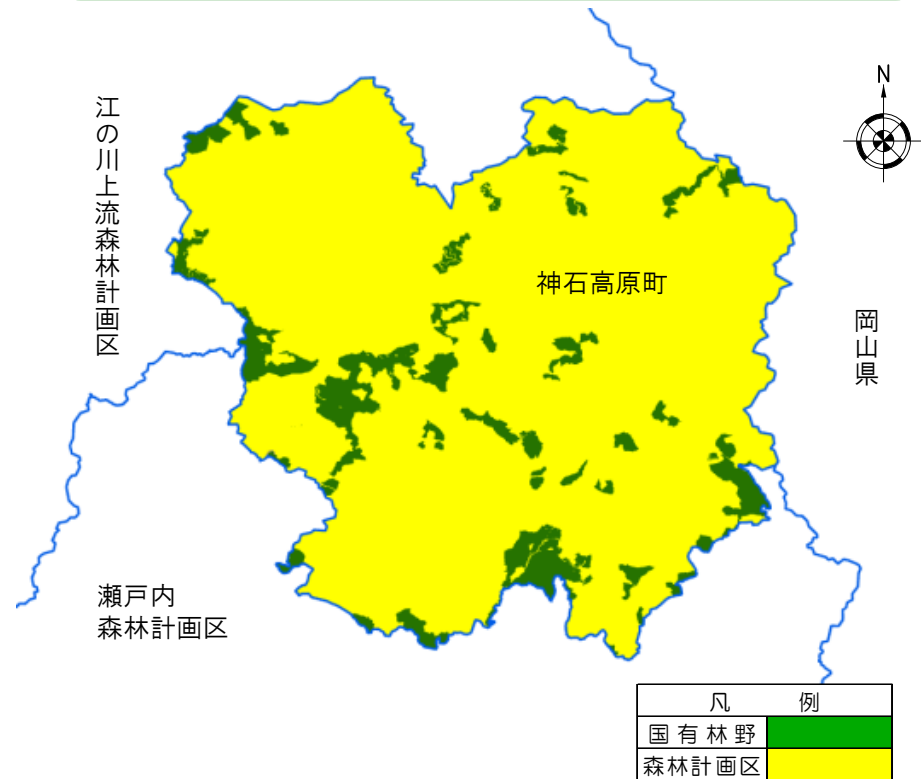
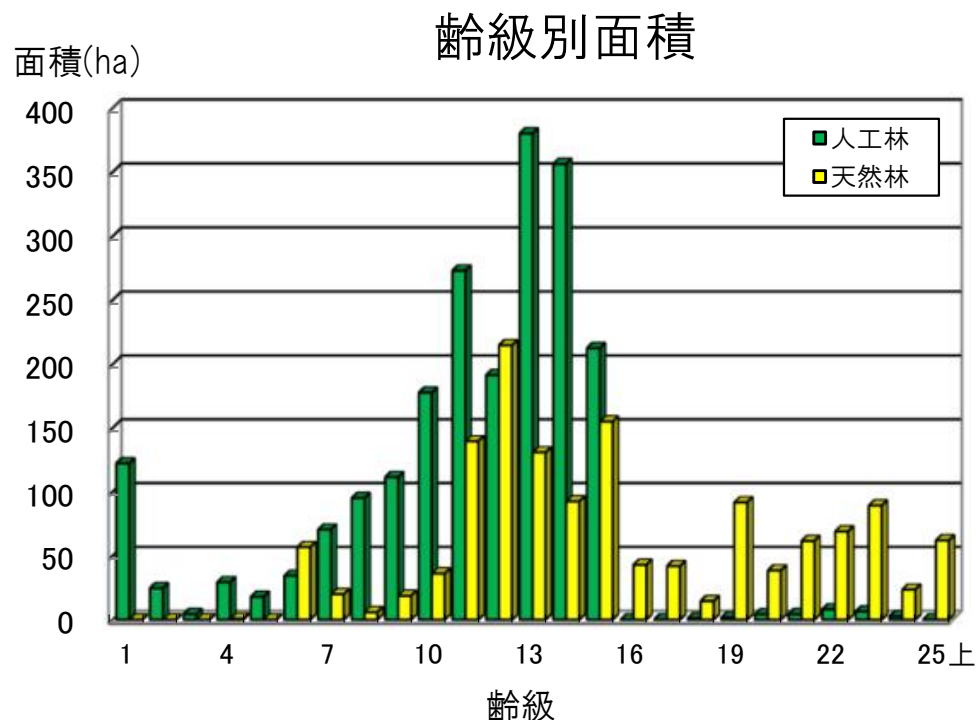
計画区の概要

国有林野面積 3,702ha

森林計画区内における森林面積の割合



山地災害防止タイプ	2%
自然維持タイプ	3%
森林空間利用タイプ	2%
水源涵養タイプ	94%



注1 各データは令和7年現在。
 2 齢級とは、5年をひとくりにし、林齢1～5年生を1齢級、6～10年生を2齢級、以下、3齢級、4齢級と続く。

② 高梁川上流森林計画区

主要事業量

区 分		新 計 画	現 計 画
伐採総量	主 伐	(195ha) 62,537m ³	(190ha) 61,157m ³
	間 伐	(592ha) 61,508m ³	(535ha) 53,751m ³
更新総量	人工造林	191.32ha	241.76ha
	天然更新	—	—
保育総量	下 刈	733.03ha	765.77ha
	除 伐	32.61ha	34.04ha
林道事業	開 設	750m	1,250m
	改 良	1,050m	2,130m
治山事業	保全施設	2箇所	2箇所
	保安林の整備	—	30.08ha

主伐計画箇所



鍋谷山国有林（神石高原町）

間伐計画箇所



新元重山国有林（神石高原町）

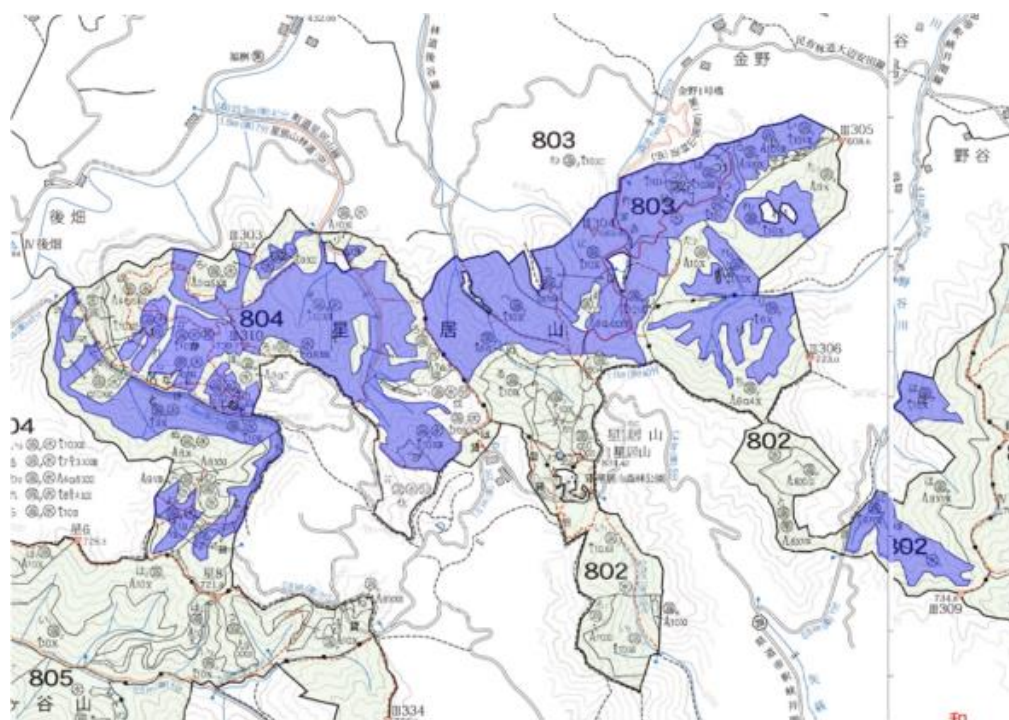
② 高梁川上流森林計画区

計画のポイント①

「森林の有する多面的機能の発揮に向けた施業群の変更」

複層林施業群（面的） +246.92ha

複層林施業群（面的）へ変更する
代表的な国有林



星居山国有林（神石高原町）

育成複層林へ誘導するため
複層伐（面的）を計画する林分



通ヶ谷山国有林（神石高原町）

② 高梁川上流森林計画区

計画のポイント②「分収林に関する事項」

企業を契約相手方とした分収造林地



新元重山国有林（神石高原町）

ヒノキ分収造林地新植6年目の様子



星居山国有林（神石高原町）

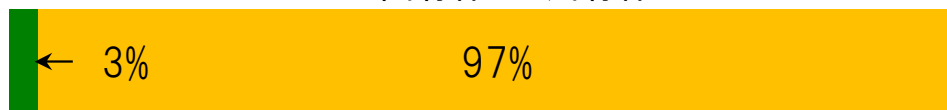
③ 北伊勢森林計画区

計画区の概要

国有林野面積 2,555ha

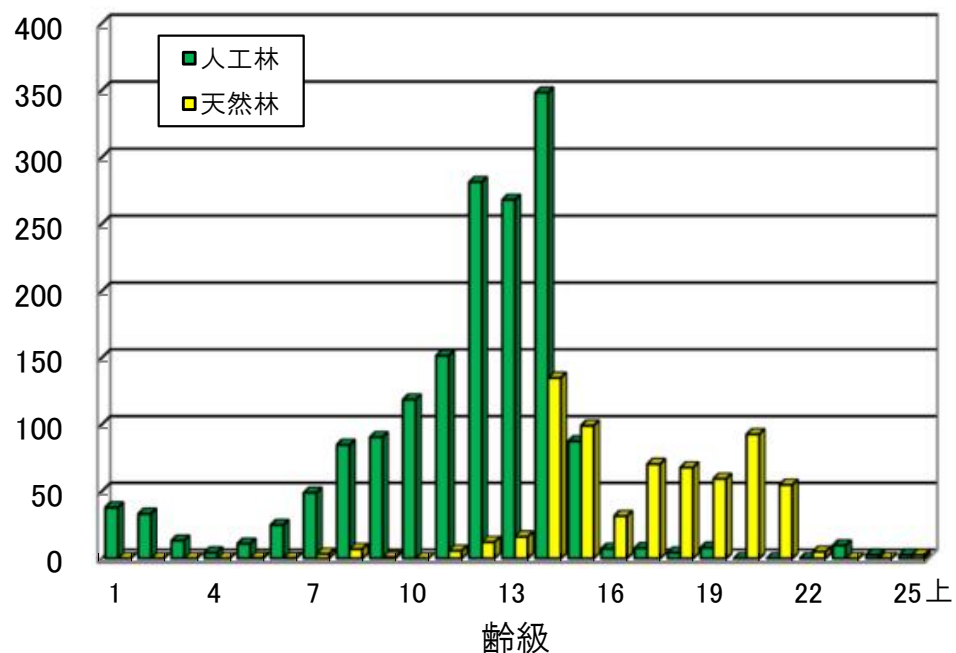
森林計画区内における森林面積の割合

■ 国有林 ■ 民有林



齢級別面積

面積(ha)



注1 各データは令和7年現在。

注2 齢級とは、5年をひとくりにし、林齢1～5年生を1齢級、6～10年生を2齢級、以下、3齢級、4齢級と続く。

山地災害防止タイプ 30%
 自然維持タイプ 2%
 森林空間利用タイプ 4%
 水源涵養タイプ 64%



③ 北伊勢森林計画区

主要事業量

区 分		新 計 画	現 計 画
伐採総量	主 伐	(54ha) 20,437m ³	(105ha) 33,125m ³
	間 伐	(412ha) 51,227m ³	(302ha) 35,585m ³
更新総量	人工造林	92.74ha	106.76ha
	天然更新	0.58ha	0.58ha
保育総量	下 刈	324.83ha	328.91ha
	除 伐	30.82ha	21.65ha
林道事業	開 設	—	1,500m
	改 良	130m	200m
治山事業	保全施設	3箇所	7箇所
	保安林の整備	81.46ha	34.33ha

間伐計画箇所



赤坂国有林（津市）

間伐実行箇所



間伐材を使用した丸太筋工

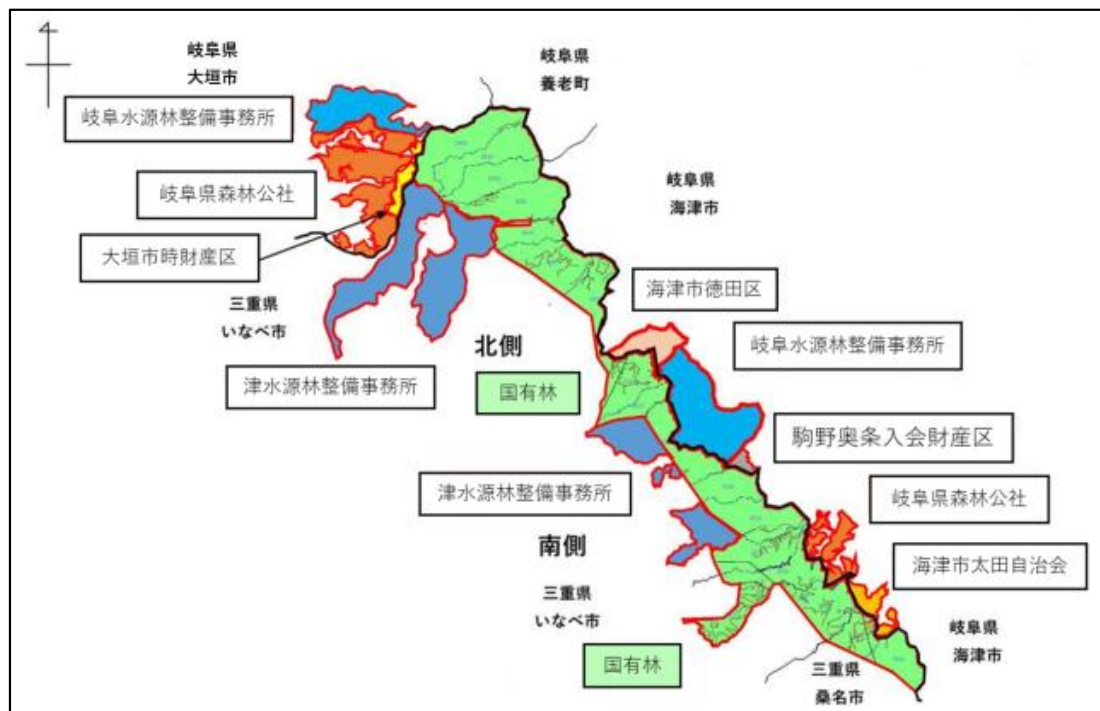
深谷国有林（津市）

③ 北伊勢森林計画区

計画のポイント①「民有林と連携した施業の推進」

悟入谷・古野裏山地域森林共同施業団地 1箇所
民有林 775ha 国有林 1,125ha 計1,900ha

協定締結区域図



民有林連携した作業道（民有林作業道新設）



悟入谷国有林（いなべ市）

③ 北伊勢森林計画区

計画のポイント②「林産物の供給」

プロセッサによる造材



フォワーダによる運材



悟入谷国有林（いなべ市）

列状間伐後の人工林



悟入谷国有林（いなべ市）

原木市場での委託販売



（鈴鹿市）

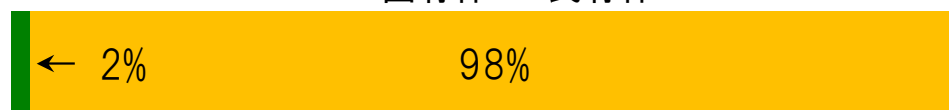
④ 由良川森林計画区

計画区の概要

国有林野面積 2,773ha

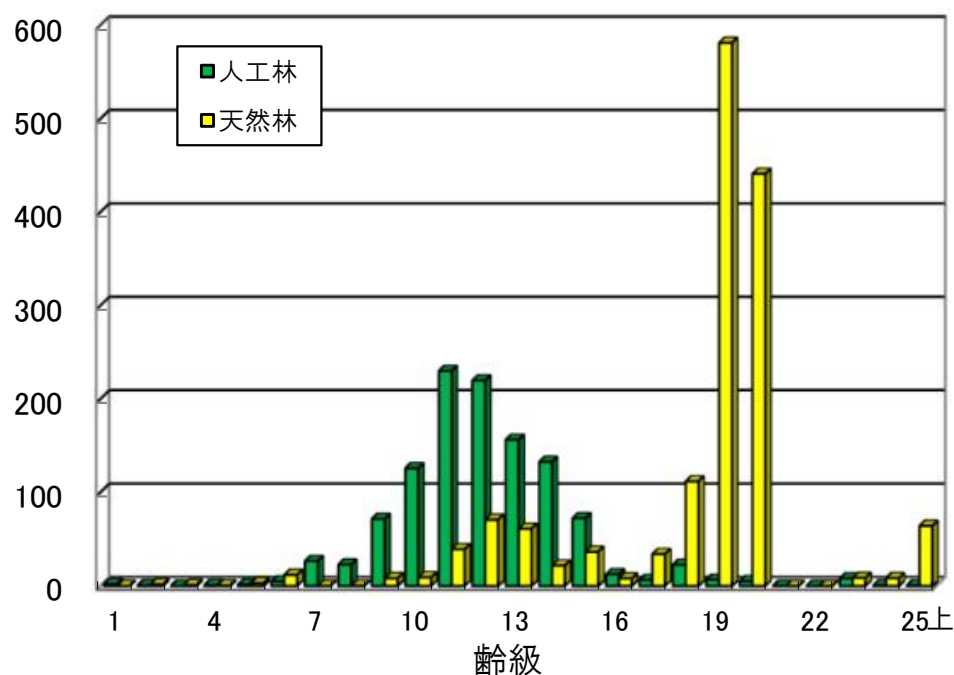
森林計画区内における森林面積の割合

■ 国有林 ■ 民有林



山地災害防止タイプ	32%
自然維持タイプ	5%
森林空間利用タイプ	7%
水源涵養タイプ	56%

面積(ha) 齢級別面積



注1 各データは令和7年現在。

注2 齢級とは、5年をひとくりにし、林齢1~5年生を1齢級、6~10年生を2齢級、以下、3齢級、4齢級と続く。



凡	例
国有林野	
森林計画区	

④ 由良川森林計画区

主要事業量

区分		新計画	現計画
伐採総量	主伐	(9ha) 2,708m ³	(4ha) 1,625m ³
	間伐	(272ha) 29,819m ³	(294ha) 28,054m ³
更新総量	人工造林	14.57ha	8.10ha
	天然更新	—	—
保育総量	下刈	34.60ha	33.90ha
	除伐	2.54ha	0.91ha
林道事業	開設	290m	2,000m
	改良	140m	178m
治山事業	保全施設	1箇所	4箇所
	保安林の整備	4.16ha	19.51ha

主伐計画箇所



大谷国有林（舞鶴市）

間伐計画箇所



成谷国有林（宮津市）

④ 由良川森林計画区

計画のポイント①

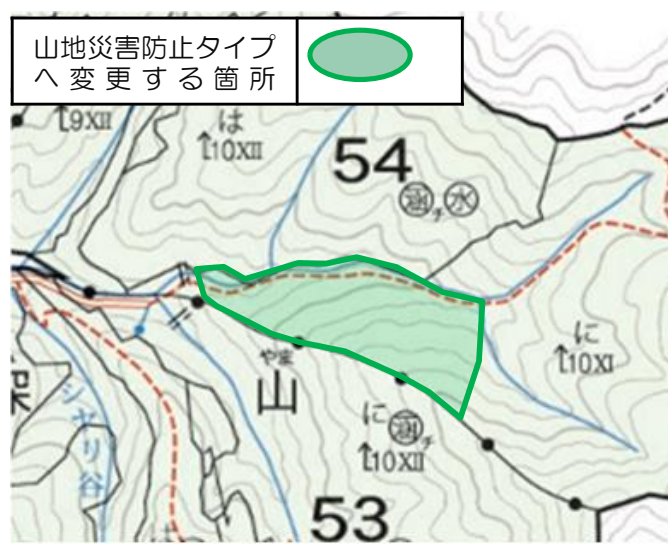
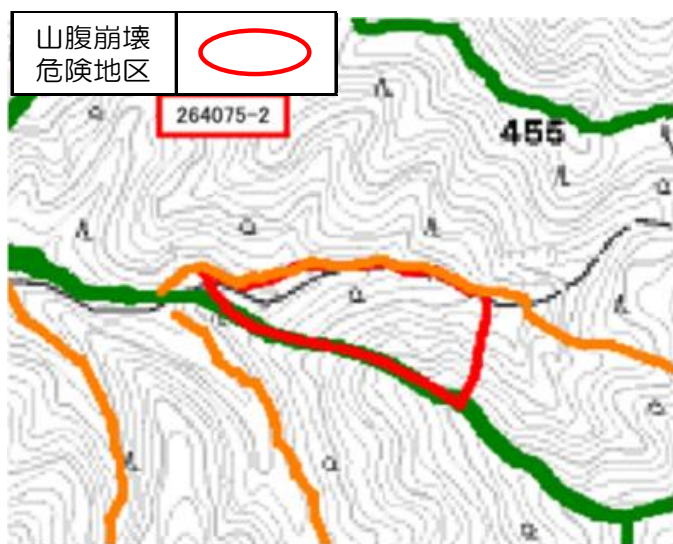
「災害に強い国土基盤の形成に向けての機能類型の変更」

山地災害防止タイプへ変更する深山国有林

山地災害危険地区位置図

機能類型変更予定箇所

急傾斜地に岩が点在する林内

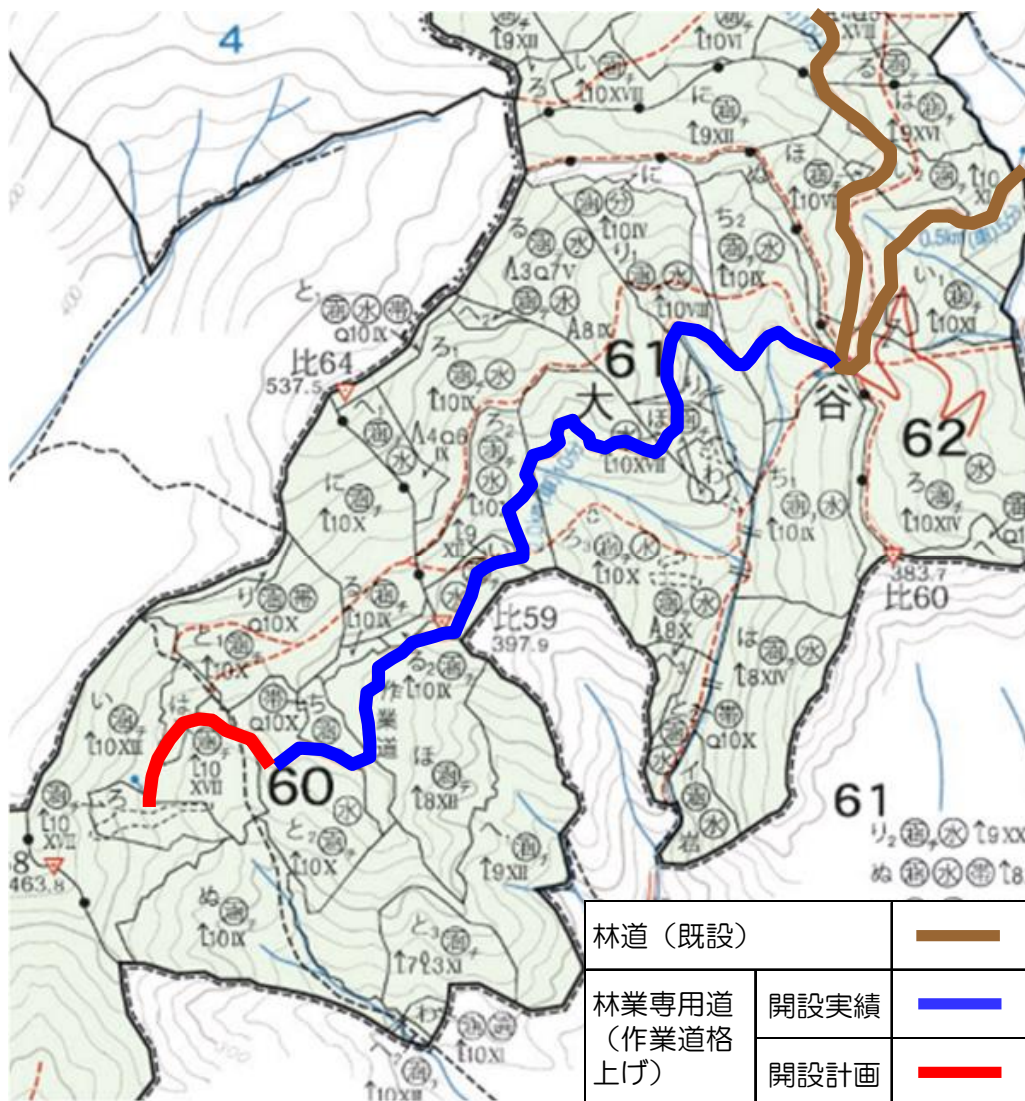


機能類型	新計画 (ha)	現計画 (ha)	現計画比 (ha)	国有林名 (市町村)	変更前の機能類型
山地災害防止タイプ	894.96	891.58	+3.38	深山 (京丹波町)	水源涵養 ^{かん} タイプ

④ 由良川森林計画区

計画のポイント②「林道等の路網整備」

大谷国有林における林業専用道（作業道格上げ）の開設実績と開設計画



大谷国有林（舞鶴市）

開設した林業専用道



開設計画箇所



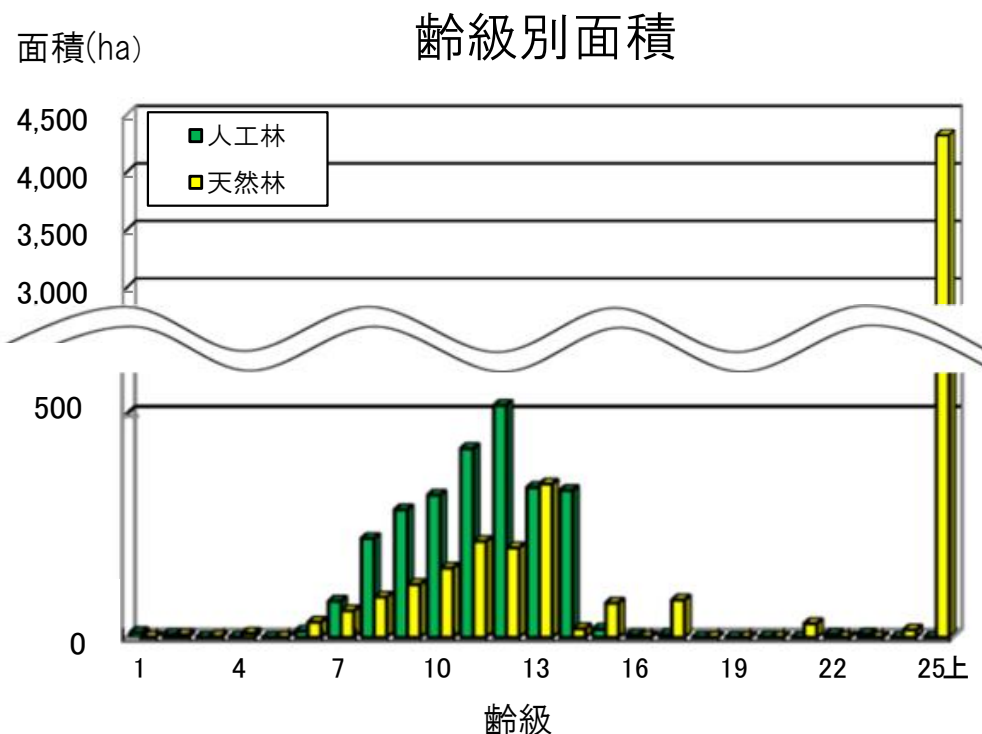
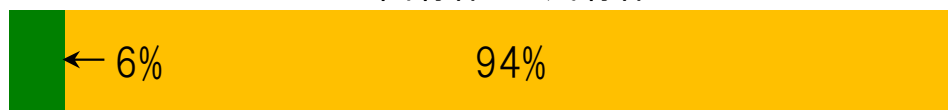
⑤ 北山・十津川森林計画区

計画区の概要

国有林野面積 8,746ha

森林計画区内における森林面積の割合

■ 国有林 ■ 民有林



山地災害防止タイプ	9%
自然維持タイプ	24%
森林空間利用タイプ	2%
水源涵養タイプ	65%



注1 各データは令和7年現在。

注2 齢級とは、5年をひとくりにし、林齢1～5年生を1齢級、6～10年生を2齢級、以下、3齢級、4齢級と続く。

⑤ 北山・十津川森林計画区

主要事業量

区 分		新 計 画	現 計 画
伐採総量	主 伐	(30ha) 4,391m ³	(39ha) 4,974m ³
	間 伐	(600ha) 94,129m ³	(696ha) 88,354m ³
更新総量	人工造林	6.45ha	14.40ha
	天然更新	22.22ha	26.50ha
保育総量	下 刈	17.16ha	42.71ha
	除 伐	—	0.35ha
林道事業	開 設	840m	1,450m
	改 良	126m	85m
治山事業	保全施設	6箇所	7箇所
	保安林の整備	392.94ha	108.40ha

主伐（複層伐）計画箇所



入谷国有林（天川村）

主伐計画箇所（クヌギ分収造林）



広尾谷国有林（十津川村）

⑤ 北山・十津川森林計画区

計画のポイント①「世界文化遺産貢献の森林^{もり}」

関係遺産	国有林（村）	面積
大峯奥駈道 熊野参詣道（小辺路）	鳴川山（天川村）、池郷（下北山村）、白谷山（十津川村）、 伯母子（野迫川村）	610.41ha

大峯奥駈道



白谷山国有林（十津川村）

修験者と大峯奥駈道



鳴川山国有林（天川村）

⑤ 北山・十津川森林計画区

計画のポイント②「けい ほん溪畔林」

面積 9.77ha
設定延長 1,650m

けいほん
入谷溪畔林



入谷国有林（十津川村）

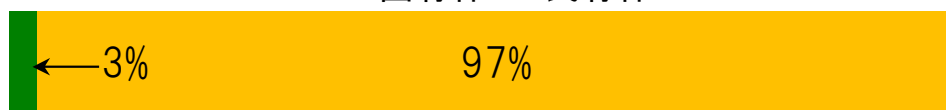
⑥ 紀中森林計画区

計画区の概要

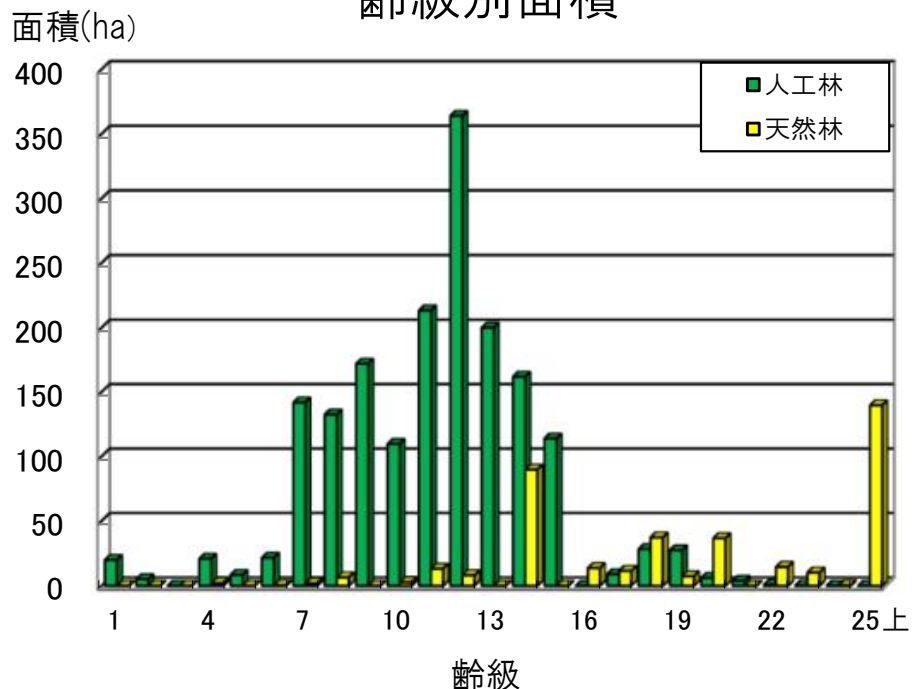
国有林野面積 2,323ha

森林計画区内における森林面積の割合

■ 国有林 ■ 民有林



齢級別面積



山地災害防止タイプ	8%
自然維持タイプ	9%
水源涵養タイプ	83%



注1 各データは令和7年現在。

注2 齢級とは、5年をひとくりにし、林齢1～5年生を1齢級、6～10年生を2齢級、以下、3齢級、4齢級と続く。

⑥ 紀中森林計画区

主要事業量

区 分		新 計 画	現 計 画
伐採総量	主 伐	(68ha) 24,744m ³	(107ha) 28,175m ³
	間 伐	(734ha) 85,278m ³	(670ha) 70,700m ³
更新総量	人工造林	73.07ha	55.70ha
	天然更新	2.06ha	37.18ha
保育総量	下 刈	238.47ha	214.87ha
	除 伐	15.66ha	20.98ha
林道事業	開 設	1,500m	1,000m
	改 良	160m	2,120m
治山事業	保全施設	5箇所	5箇所
	保安林の整備	118.46ha	28.07ha

主伐（複層伐）計画箇所



西ノ河国有林（日高川町）
間伐計画箇所

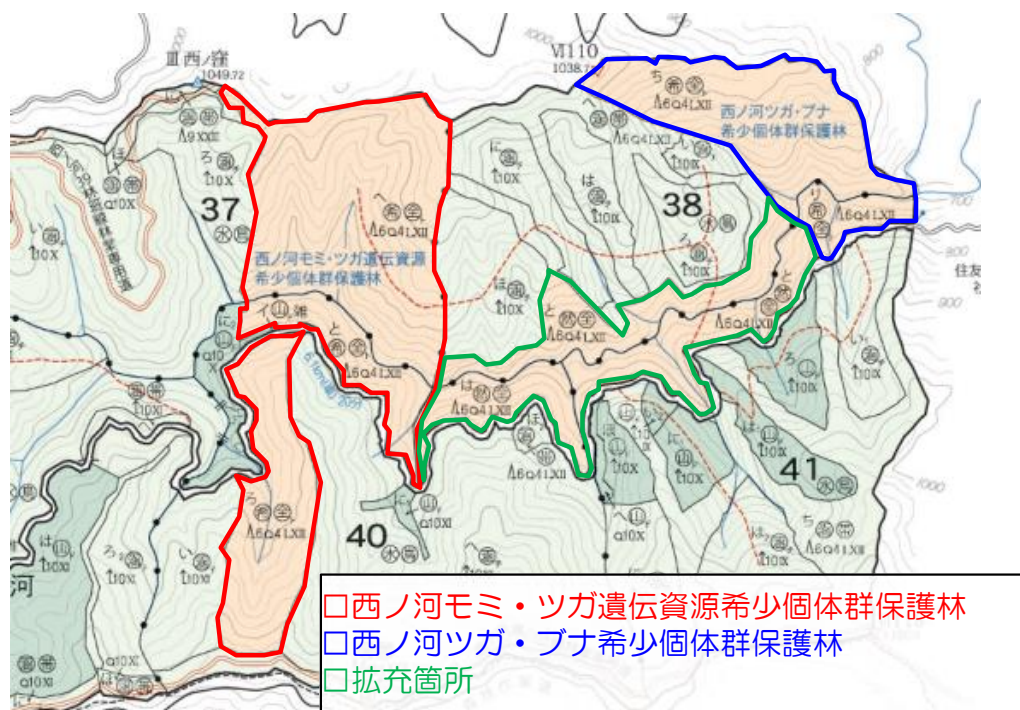


日光山国有林（有田川町） 68

⑥ 紀中森林計画区

計画のポイント①「特に保護を図るべき森林」

西ノ河モミ・ツガ・ブナ希少個体群保護林
位置図



既存の二つの保護林（□□）を統合し、隣接する同等の植生区域（□）を新たに拡充

保護林（拡充箇所）内の様子



西ノ河国有林（日高川町）

⑥ 紀中森林計画区

計画のポイント②「ニホンジカ等の被害対策」

低コスト資材の活用によるシカ防護柵



日光山国有林（有田川町）

くくり罠によるシカの捕獲



西ノ河国有林（日高川町）

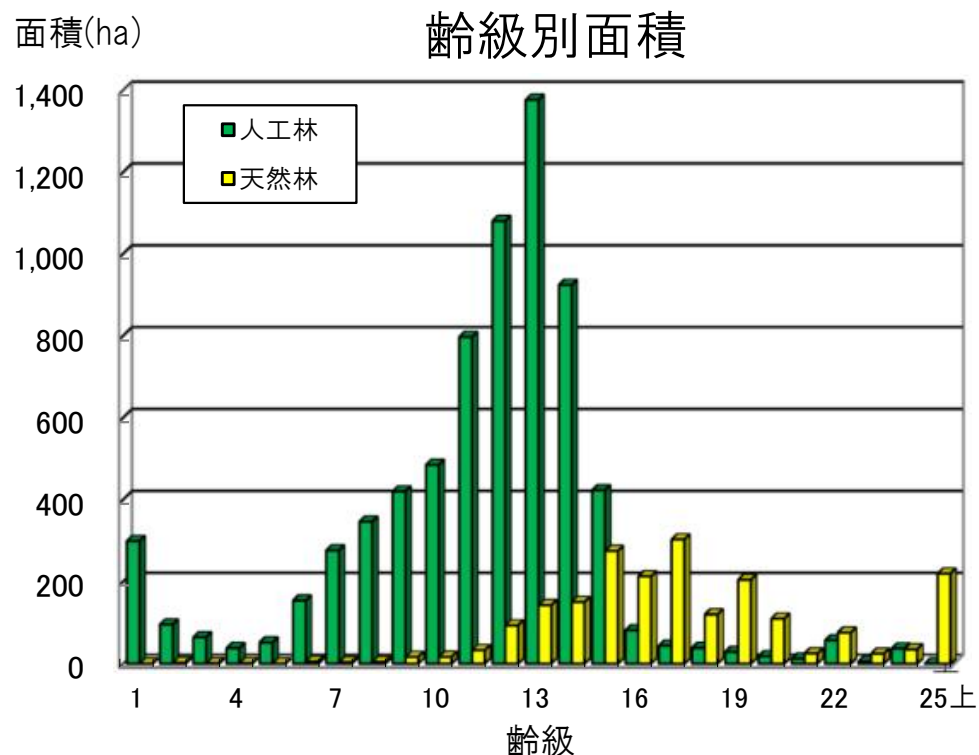
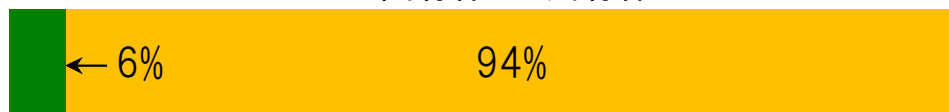
⑦ 高梁川下流森林計画区

計画区の概要

国有林野面積 9,613ha

森林計画区内における森林面積の割合

■ 国有林 ■ 民有林



注1 各データは令和7年現在。
 2 齢級とは、5年をひとくりにし、林齢1～5年生を1齢級、6～10年生を2齢級、以下、3齢級、4齢級と続く。

山地災害防止タイプ	8%
自然維持タイプ	1%
森林空間利用タイプ	4%
水源涵養タイプ	87%



⑦ 高梁川下流森林計画区

主要事業量

区 分		新 計 画	現 計 画
伐採総量	主 伐	(437ha) 153,758m ³	(471ha) 125,084m ³
	間 伐	(1,784ha) 201,069m ³	(1,974ha) 211,896m ³
更新総量	人工造林	391.99ha	523.42ha
	天然更新	16.86ha	41.69ha
保育総量	下 刈	1,505.20ha	1,543.43ha
	除 伐	188.16ha	134.14ha
林道事業	開 設	1,650m	2,710m
	改 良	29m	98m
治山事業	保全施設	3箇所	16箇所
	保安林の整備	—	—

主伐計画箇所



三光山国有林（新見市）

林業専用道開設計画箇所

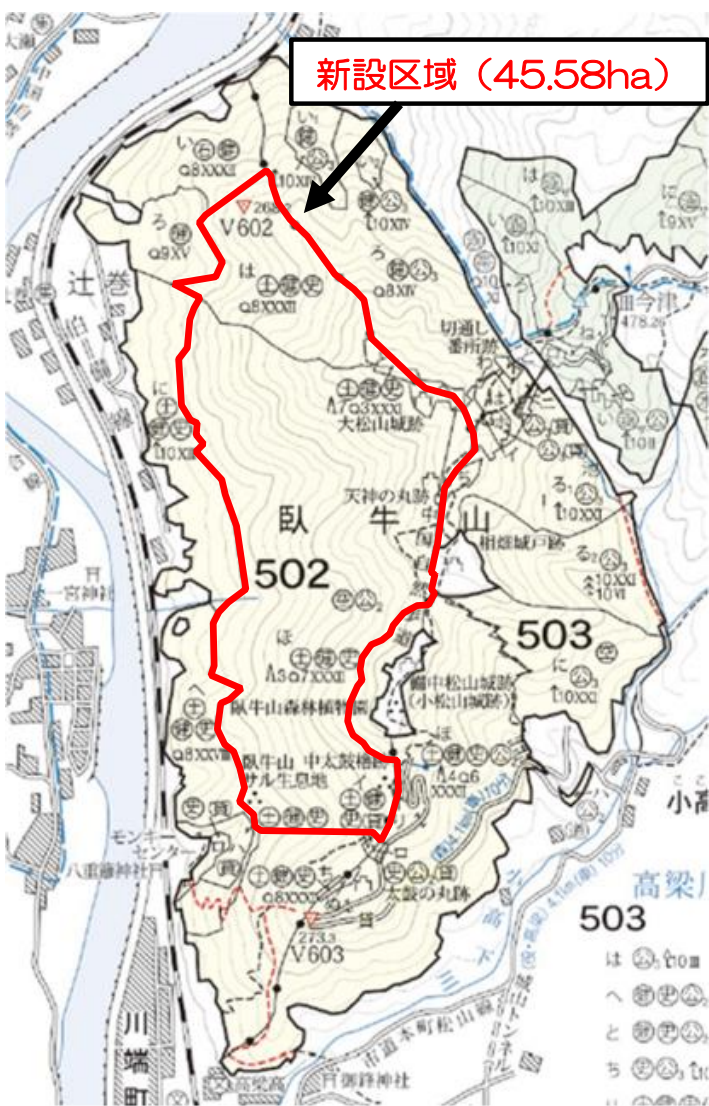


菅谷国有林（新見市）

⑦ 高梁川下流森林計画区

計画のポイント①「特に保護を図るべき森林」

- 臥牛山モミ・ウラジロガシ
- ・カヤ等希少個体群保護林位置図



新設保護林の様子

モミ大径木 (DBH 98cm)

モミとウラジロガシが混交



モミとカヤが混交



臥牛山国有林 (高梁市)

⑦ 高梁川下流森林計画区

計画のポイント②「樹木採取権制度」

名 称	所在地（国有林・林班）	面 積
近畿中国1新見 樹木採取区	兀 谷 538 用郷山 550、551、558、559 樋谷山 562	205.15ha

現計画で伐採した箇所



樋谷山国有林（新見市）

新計画で伐採する箇所



用郷山国有林（新見市）

⑦ 高梁川下流森林計画区

計画のポイント③「林業技術の開発、指導及び普及」

「コンテナ大苗の植栽工程と初期成長に関する試験地」現地検討会の様子



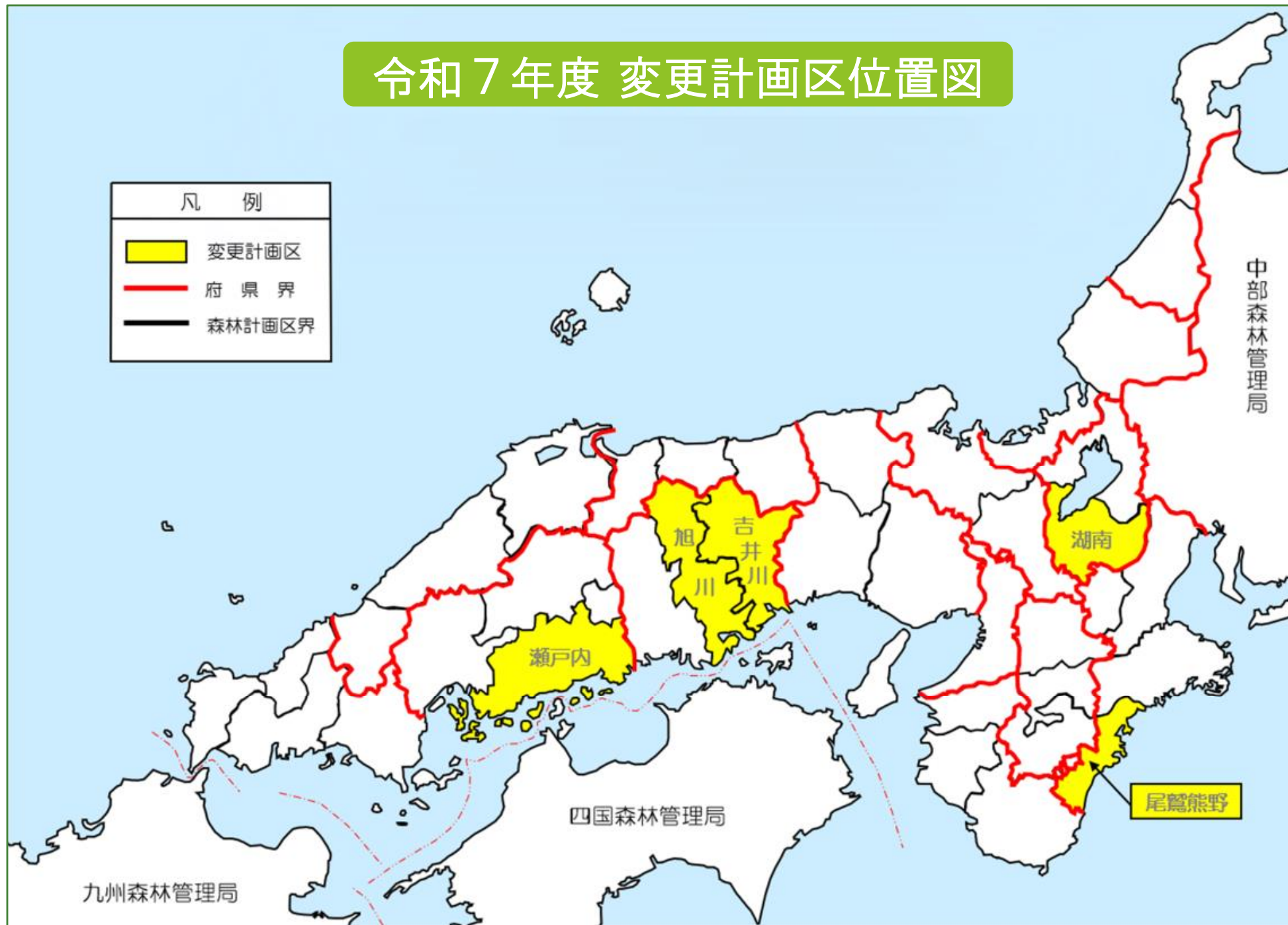
釜谷国有林（新見市）

にちなん中国山地林業アカデミー生徒によるレーザー測量現地研修の様子



釜谷国有林（新見市）

令和7年度 変更計画区位置図



1 伐採総量の変更

- 旭川森林計画区では、間伐から主伐へ振り替えるため主伐・間伐計画を変更します。
- 吉井川森林計画区では、主伐計画を変更します。
- 旭川、吉井川、瀬戸内森林計画区では、森林整備等のため間伐計画を変更します。
- 尾鷲熊野森林計画区では、分収育林地の伐採に伴い臨時伐採量を変更します。

(単位：m³)

森林計画区	主 伐			間 伐			計		
	新計画	現計画	増減量	新計画	現計画	増減量	新計画	現計画	増減量
尾鷲熊野	33,835	33,835	0	140,781	140,781	0	(10,600) 174,616	(3,000) 174,616	(7,600) 0
旭 川	93,343	89,491	3,852	169,799	171,151	1,352	263,142	260,642	2,500
吉井川	93,268	87,141	6,127	164,688	159,351	5,337	257,956	246,492	11,464
瀬戸内	62,283	62,283	0	225,504	223,281	2,223	287,787	285,564	2,223
計	282,729	272,750	9,979	700,772	694,564	6,208	(10,600) 983,501	(3,000) 967,314	(7,600) 16,187

注：1 () 書きは臨時伐採量
2 赤字は増、青字は減

2 更新総量の変更

- 旭川、吉井川森林計画区において、主伐の変更に伴い、更新総量の見直しを行います。

(単位：ha)

森林計画区	人工造林			天然更新			計		
	新計画	現計画	増減量	新計画	現計画	増減量	新計画	現計画	増減量
旭川	324.48	316.20	8.28	—	—	—	324.48	316.20	8.28
吉井川	363.64	334.09	29.55	—	—	—	363.64	334.09	29.55
計	688.12	650.29	37.83	—	—	—	688.12	650.29	37.83

注：赤字は増

3 林道の開設及び改良の総量の変更

- 湖南森林計画区において、森林整備等を行うため必要な林道の改良計画を変更します。

(単位：m)

森林計画区	林道開設			林道改良		
	新計画	現計画	増減量	新計画	現計画	増減量
湖南	2,990	2,990	0	210	180	30
計	2,990	2,990	0	210	180	30

注：赤字は増

4 治山に関する事項の変更

- 瀬戸内森林計画区において、保安林の整備のため本数調整伐を追加します。

森林計画区	保全施設（箇所）			保安林の整備		
				本数調整伐（ha）		
	新計画	現計画	増減量	新計画	現計画	増減量
瀬戸内	12	12	0	69.92	51.94	17.98
計	12	12	0	69.92	51.94	17.98

注：赤字は増

公告縦覧・府県、市町村長への意見照会、計画策定の時期について

◆公告縦覧期間

令和7年12月22日～令和8年1月20日（30日間）

◆府県知事、市町村長への意見聴取

令和8年1月23日～2月6日

◆計画策定

3月中旬