



# 瀬戸内森林計画区における 次期計画についての検討方向



浄土寺山国有林（左奥）と尾道市街

林野庁 近畿中国森林管理局  
広島森林管理署

次期計画の検討方向

## 次期計画の検討における重要事項①

### 1 公益重視の管理経営

- 公益的機能を重視した管理経営
- 治山施設の設置や保安林の適切な管理
- 水源涵養機能、生活環境の維持・向上
- 野生鳥獣による被害への対策
- 「保護林」の適切な保護管理

3

## 次期計画の検討における重要事項②

### 2 林業の成長産業化への貢献

- 資源の循環利用と健全な森林を育てる森林整備
- 低コスト造林など新たな技術の普及

4

## 次期計画の検討における重要事項③

### 3 「国民の森林<sup>もり</sup>」としての管理経営

○歴史的木造建造物の維持・修繕のための修復用材となる森林の育成

○優れた森林景観や保健休養に適した森林の利用を推進

○企業などの社会貢献活動へのフィールド提供、森林環境教育への支援

現行計画は別添を参照

# 瀬戸内森林計画区の概況

【瀬戸内森林計画区位置図】



- 瀬戸内森林計画区は、広島県東部の芦田川上流に位置し、中央丘陵地帯及び西部に大小の団地が散在。
- 森林の総面積178千haのうち国有林野は15千ha（8%）。
- 都市近郊に所在する国有林野は、ハイキングなど森林を利用したレクリエーションや保健休養の場として重要な役割。

（該当市）  
呉市、竹原市、三原市、尾道市、福山市、府中市、東広島市

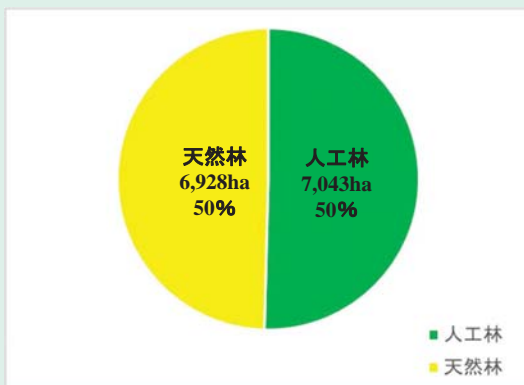
## 森林資源の状況

- 面積割合は人工林が50%、天然林が50%
- 人工林の蓄積割合は、ヒノキ62%、スギが13%

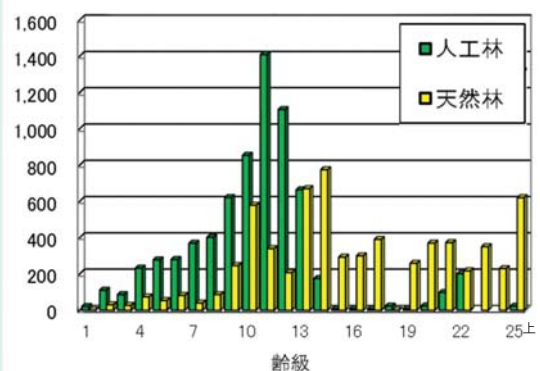
- 人工林の齢級は9齢級から13齢級が中心

※齢級とは、森林の年齢(林齢)を5年でひとくりにし、林齢1～5年生を1齢級、6～10年生を2齢級、以下3齢級・・・と称する。

【人工林・天然林の面積割合】



【人天別齢級構成】



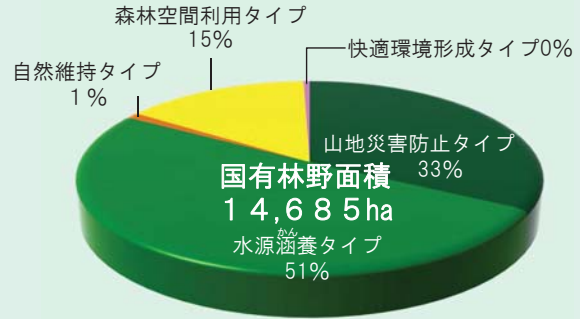
# 機能類型に応じた管理経営

○重点的に発揮すべき機能によって、森林を5つの機能類型（タイプ）に区分し、適切な管理経営を行っています。

機能類型	面積 (ha)	対象とする森林
山地災害防止タイプ	4,802	土砂崩れや土砂の流出等による山地災害や飛砂、潮害等の気象災害を防ぐことを目的に整備する森林
自然維持タイプ	103	原生的な森林生態系や貴重な動植物が生息・生育するなど特別な保全・管理が必要な森林
森林空間利用タイプ	2,156	国民の皆さんが森林とふれあう場として、また、森林ボランティア団体等の活動の場としての森林
快適環境形成タイプ	63	騒音の防備や大気の浄化等生活環境の形成を目的に整備する森林
水源涵養タイプ	7,562	洪水の緩和、水質保全等を目的に整備する森林

注：四捨五入により、内訳と合計が一致しない。

## 【機能類型別割合】



瀬戸内森林計画区では、「水源涵養タイプ」が51% と半数を占めており、これらの森林では、洪水の緩和、水質保全等を重視した整備を行っています。

# 主要事業（平成29年度から令和3年度の計画）

## ・伐採量

現行計画量 (m3)	
主伐	間伐
74,588	176,007

## ・更新量

現行計画量 (ha)	
人工造林	天然更新
248	—

## ・保育量

現行計画量 (ha)		
下刈	除伐	枝打
774	159	—

## ・林道

現行計画量		
	路線数 (路線)	延長 (m)
開設	4	3,846
改良	—	—



野路山国有林（呉市）

健全な森林の育成、生物多様性の保全、二酸化炭素の森林吸収源対策の目標達成のため、間伐を積極的に進めています。

## ・治山

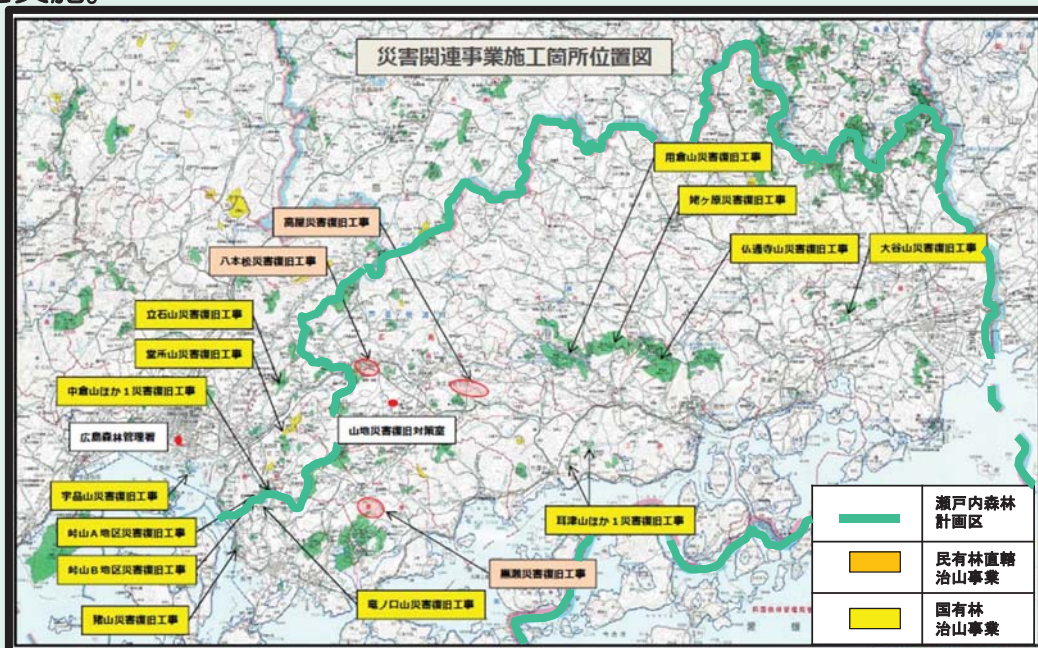
現行計画量	
保全施設 (箇所)	6
保安林整備 (ha)	—

# 公益重視の管理経営

## 基本方針① 公益重視の管理経営

# 国土の保全

平成30年7月豪雨災害で甚大な被害を受けた国有林の早期復旧及び民有林直轄治山事業として実行している民有地の早期復旧に向けて、災害復旧事業を実施。



## 国土の保全

### ○民有林直轄治山事業

民有林において、大規模な山腹崩壊地等の復旧等を図るため、民有林直轄治山事業(※)として復旧・整備に着手。

(※)民有林直轄治山事業とは、事業費が大規模な場合や高度な技術を要する場合などに森林法に基づき民有林において国が行う保安施設事業



施工前



施工後

山腹工 (東広島市黒瀬町)

## 国土の保全

### ○国有林治山事業

治山ダム等の設置や保安林の適切な管理を通じて山地に起因する災害から国民の生命、財産を守ります。また、水源涵養機能や、生活環境の維持向上を図ります。

山腹工



工事前



工事後

仏通寺山国有林 (三原市)

## 森林の保全管理

○森林ボランティアや自治体と連携し、森林巡視・山火事の防止・不法投棄への対応などの保全管理を実施。

### 山火事防止の普及啓発



神子原山国有林(福山市)

## 野生生物による森林被害への対応

○協定締結による捕獲支援

近畿中国森林管理局では、シカによる農林業被害や森林生態系への被害軽減を目的としたシカ捕獲に関する協定締結を推進。

地元の市や町、鳥獣害対策協議会や猟友会等と捕獲協定を結び、国有林内での捕獲場所の提供や罠の無償貸し出し、小林式誘引捕獲方法等の技術支援を実施。



小林式誘引捕獲法



## 原生的な天然林等の保護

### ○保護林

2箇所を設定しており、モニタリング調査を定期的を実施。



鷹ノ巣山国有林(東広島市)

種類	名称	特徴等	面積(ha)
希少個体群保護林	野路山ヨコグラノキ・コパンチョウセンエノキ希少個体群保護林	流紋岩地に分布する植物学上貴重な樹種であるヨコグラノキ等の保護	5.69
	鷹ノ巣山ブナ・モミ希少個体群保護林	広島県中央部に飛び地的に生育しているブナ林等の保護	4.04



## 林業成長産業化への貢献

## 林産物(木材)の供給

～ 間伐の低コスト化、小径木の利用拡大 ～

○路網、高性能林業機械、列状間伐を組み合わせた低コストで効率的な間伐を推進。

○小径木などの未利用間伐材について、木質バイオマスへの利用を拡大。

低コストで崩れにくい路網整備



高性能林業機械の活用



列状間伐の導入



## 低コスト化に向けた取り組み

～ 一貫作業システム ～

- ・ 植付けの時期を選ばないコンテナ苗を用いることで伐採後直ちに植付が可能。
- ・ 木材の運搬機械を苗木や防護柵等の造林資材運搬にも活用することで、造林コストを低減。



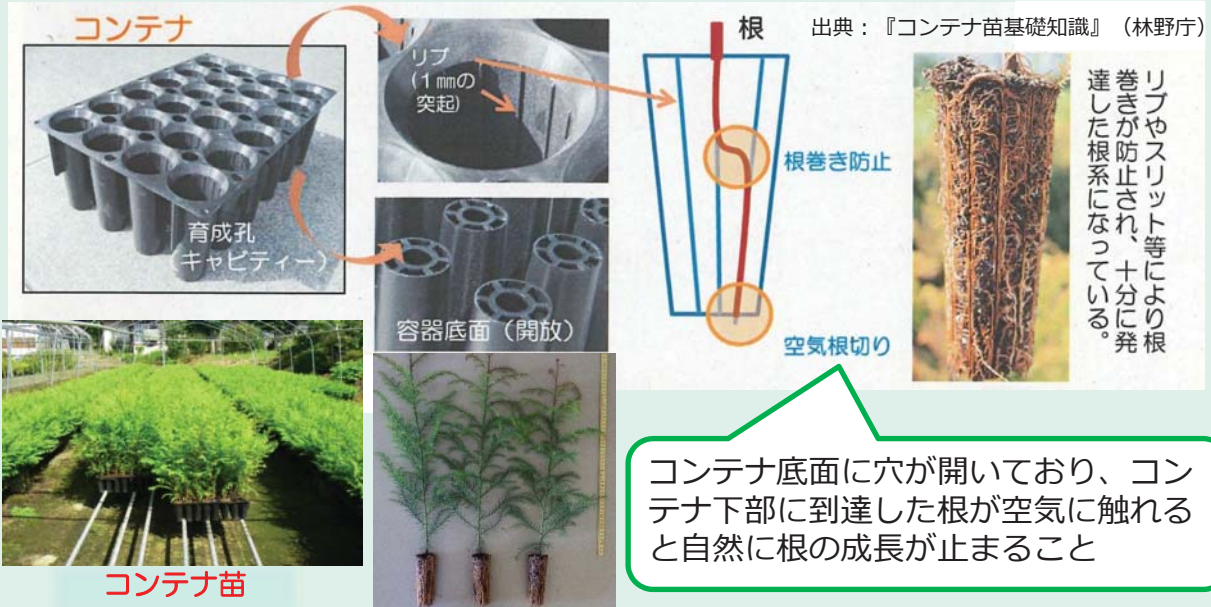
※一貫作業システム：伐採と植栽を一体的に行う作業

## 基本方針② 林業の成長産業化への貢献

### 低コスト化に向けた取り組み

～ コンテナ苗 ～

- 苗木を育成する容器の内面にリブ（縦筋状の突起）を設け、底面を開けることによって、根巻きしにくい苗木を生産。
- 根鉢がコンパクトで小さな植穴で植栽が可能。



## 基本方針② 林業の成長産業化への貢献

### 林産物（木材）の供給

～ 間伐材の有効利用 ～

本計画区では、主に60年生以下の林分で間伐を行っており、間引いた樹木を有効利用する観点から、間引きを直線的に行う列状間伐と高性能林業機械を組合せて間伐材の効率的な搬出を実施。

列状間伐の伐採状況



川井谷山国有林（福山市）

高性能林業機械での造材状況



大積山国有林（呉市）

基本方針② 林業の成長産業化への貢献

林業技術の開発及び普及

～ 新たな技術普及に向けた取組 ～

コンテナ苗の普及と二ホンジカによる苗木食害の被害低減を目的とした、現地検討会等の開催。

ツリーシェルターの説明



防護柵の説明



鷹ノ巣山国有林（東広島市）

基本方針② 林業の成長産業化への貢献

林業技術の開発及び普及

～ 新たな技術普及に向けた取組 ～

昭和47年より、植栽本数密度（1000本、1500本、2000本、3000本）による林分構造の変化の比較検討を行い、材質への影響と低コスト化に向けた森林造成技術の検証を目指す

植栽密度試験地（ヒノキ 2,000本区）



広島県等との技術体系普及研修会



新元重山国有林（福山市）

# 「国民の森林」<sup>もり</sup>としての管理経営

## 基本方針③ 「国民の森林」<sup>もり</sup>としての管理経営

### 国有林野の活用

～ 保健・文化・教育的利用のための取組 ～

○レクリエーションの森  
2箇所372.06haを設定し、国民の保健・文化・教育に活用。



鞆の浦風致探勝林

後口山国有林 (福山市)



種類	名称	概要	面積(ha)
野外スポーツ地域	用倉山	ゴルフ場と一体となって利用	101.95
風致探勝林	鞆の浦	四国連山や瀬戸内海の眺望に優れ、四季を通じてドライブやハイキング、自然探索等に利用	270.11

基本方針③ 「国民の森林」<sup>もり</sup>としての管理経営

国民参加による森林づくり

○地域住民等による森林整備

森林ボランティア活動や森林環境教育のフィールドとして国有林を提供。



西光寺奥山国有林（福山市）



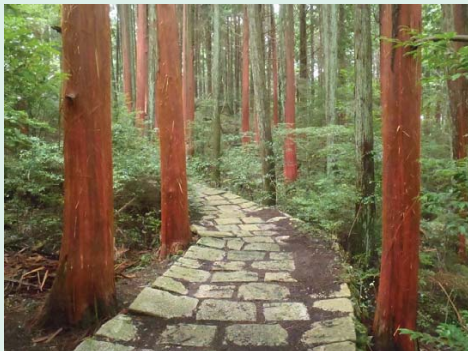
名称	面積(ha)	備考
小鳥の里（遊々の森）	0.39	光林寺奥山国有林（福山市）
健康・安全づくりの森（多様な活動の森）	0.91	西ヶ谷山国有林（東広島市）

基本方針③ 「国民の森林」<sup>もり</sup>としての管理経営

木の文化を支える森づくり

○檜皮採取対象林<sup>ひわだ</sup>

国宝及び重要文化財に指定されている木造建造物の維持・修繕のための資材（檜皮）を持続的に供給する「檜皮採取対象林」を設定し、文化財修復用資材の供給等に努めています。



野路山国有林（呉市）



名称	面積(ha)	備考
ひわだ 檜皮採取対象林	70.18	野路山国有林（呉市） 彦山国有林（福山市） 八坂山国有林（三原市） 仏通寺山国有林（三原市）

