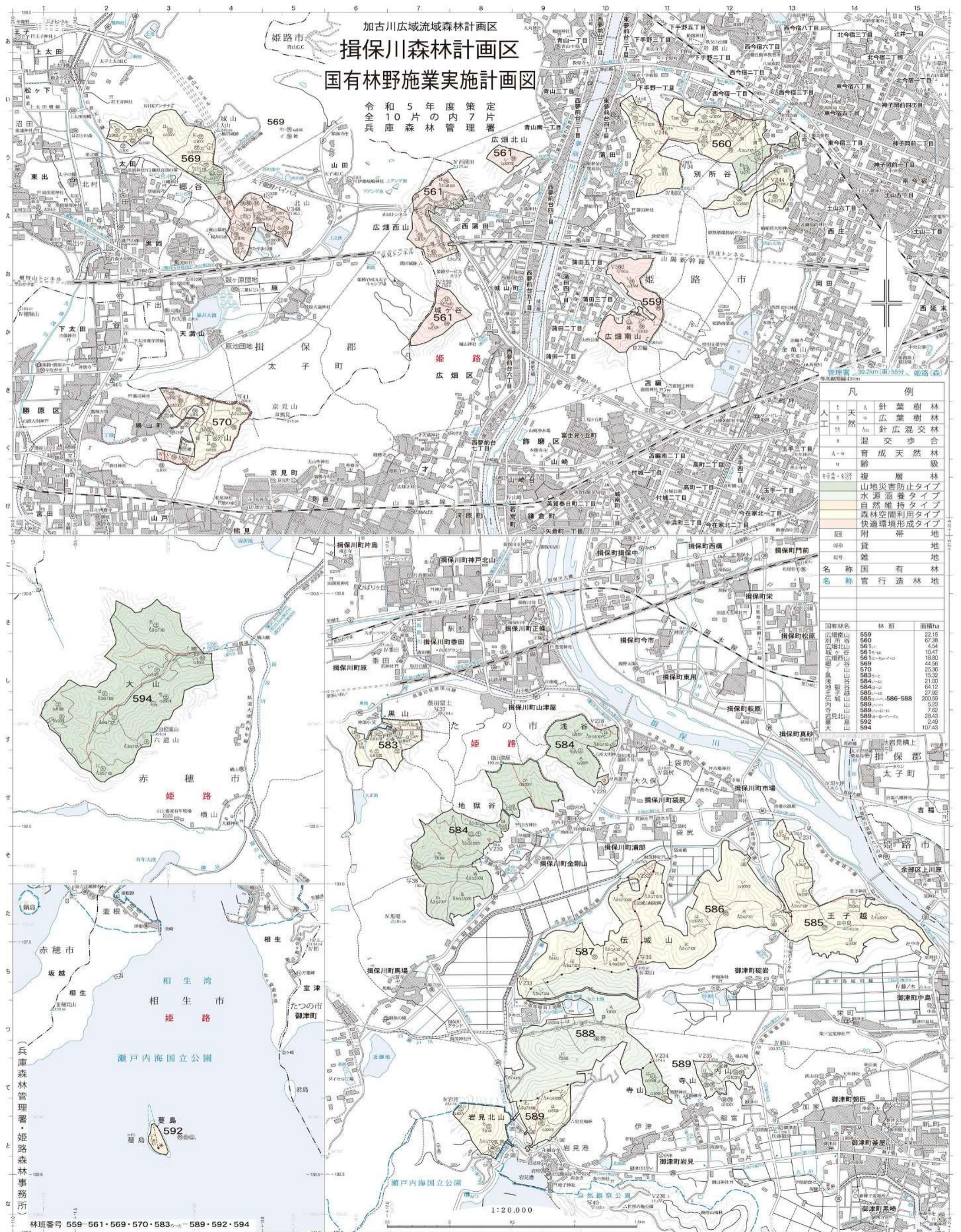


令和8年度 立入禁止区域図 (揖保川10-7)



加古川広域流域森林計画区
揖保川森林計画区
 国有林野施業実施計画図

令和5年度策定片
 全10片の内7片
 兵庫森林管理

凡 例	
▲	針葉樹林
△	広葉樹林
▲△	針広混交林
○	混交歩合
▲○	育成天然林
■	齢
■	複層林
■	山地災害防止タイプ
■	水源涵養タイプ
■	自然維持タイプ
■	森林空間利用タイプ
■	快適環境形成タイプ
■	附帯地
■	貸地
■	雑地
■	名称 国有林
■	名称 官行造林地

国有林名	林 班	面積ha
広畑南山	559	22.15
別所谷	560	67.98
広畑北山	561	4.54
城ヶ谷	561	10.47
広畑西山	561	18.80
山	561	44.92
570		25.36
583		15.32
584		21.00
584		64.12
585		27.92
585	586-588	200.59
589		5.23
589		7.22
589		29.43
592		2.49
594		107.43

兵庫森林管理署・姫路森林事務所

林班番号 559・561・569・570・583～589・592・594