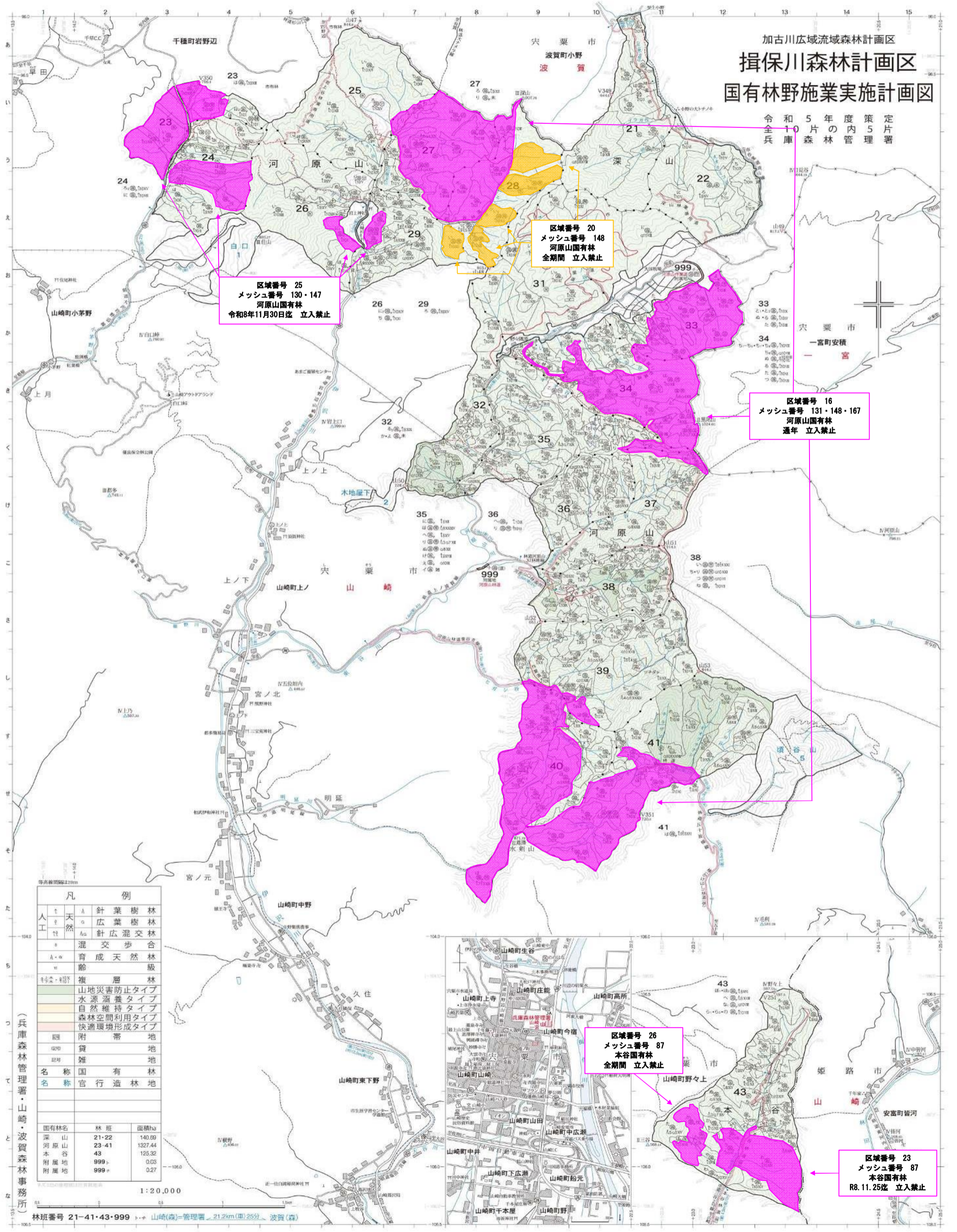


# 令和8年度 立入禁止区域図 (揖保川10-5)

## 加古川広域流域森林計画区 揖保川森林計画区 国有林野施業実施計画図

令和5年度策定の  
10片の  
兵庫森林管理署



区域番号 25  
メッシュ番号 130・147  
河原山国有林  
令和8年11月30日迄 立入禁止

区域番号 20  
メッシュ番号 148  
河原山国有林  
全期間 立入禁止

区域番号 16  
メッシュ番号 131・148・167  
河原山国有林  
通年 立入禁止

区域番号 26  
メッシュ番号 87  
本谷国有林  
全期間 立入禁止

区域番号 23  
メッシュ番号 87  
本谷国有林  
R8.11.25迄 立入禁止

凡 例		
人工	天然	
針葉樹林	広葉樹林	針広混交林
混交歩合	育成天然林	齢級
複層林	山地災害防止タイプ	水源涵養タイプ
自然維持タイプ	森林空間利用タイプ	快適環境形成タイプ
附帯地	貸地	雑地
名称 国有林	名称 官行造林地	
国有林名	林班	面積ha
深山	21-22	140.69
河原山	23-41	1327.44
本谷	43	125.32
附屬地	999	0.03
附屬地	999	0.27

1:20,000