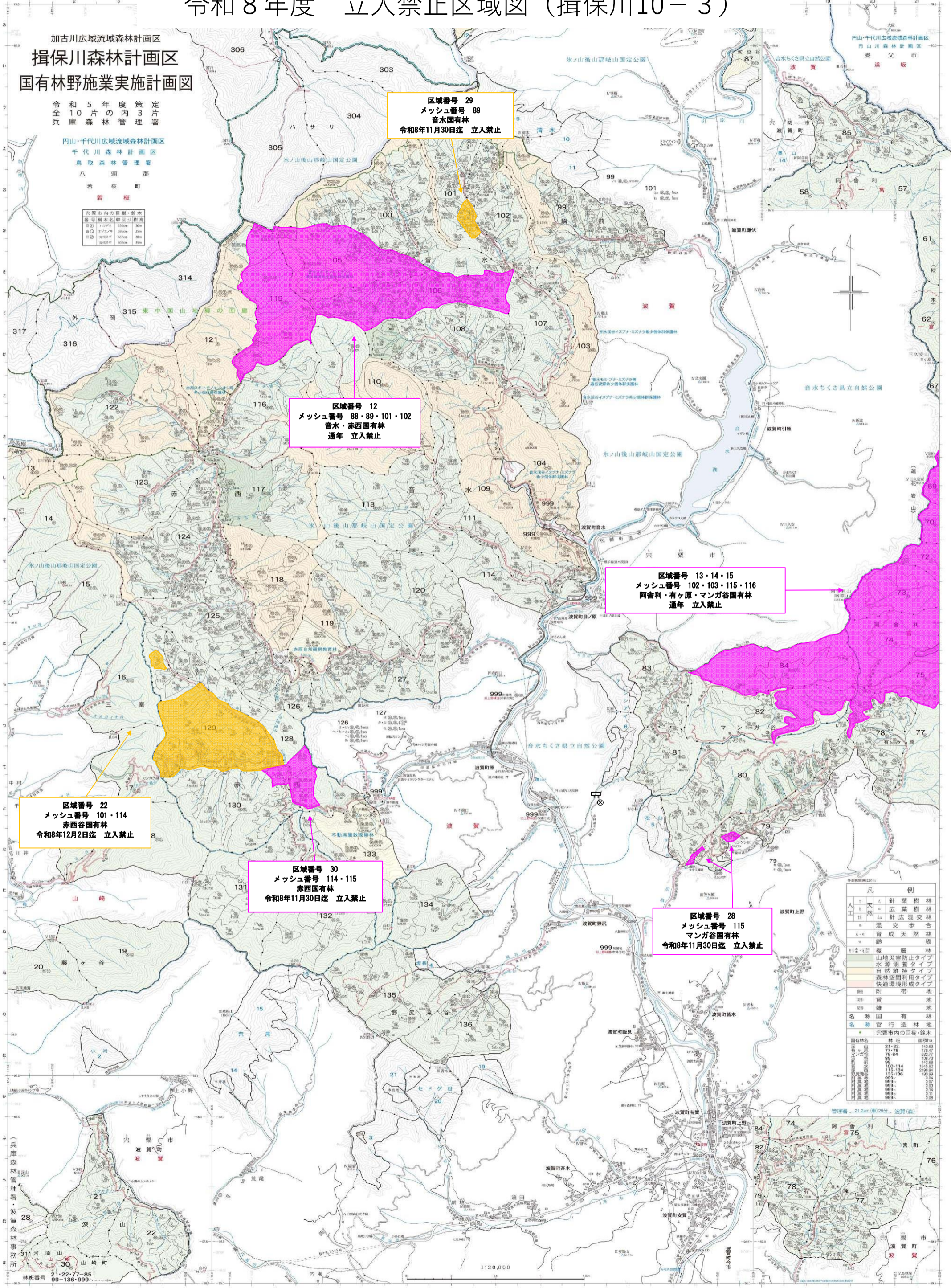


令和8年度 立入禁止区域図 (揖保川10-3)



区域番号 29
メッシュ番号 89
音水国有林
令和8年11月30日迄 立入禁止

区域番号 12
メッシュ番号 88・89・101・102
音水・赤西国有林
通年 立入禁止

区域番号 13・14・15
メッシュ番号 102・103・115・116
阿舎利・有ヶ原・マンガ谷国有林
通年 立入禁止

区域番号 22
メッシュ番号 101・114
赤西谷国有林
令和8年12月2日迄 立入禁止

区域番号 30
メッシュ番号 114・115
赤西国有林
令和8年11月30日迄 立入禁止

区域番号 28
メッシュ番号 115
マンガ谷国有林
令和8年11月30日迄 立入禁止

凡例		
△	針葉樹林	
○	広葉樹林	
□	針広混交林	
◇	混交歩合	
△	育成天然林	
▽	齢	
■	複層林	
■	山地災害防止タイプ	
■	水源涵養タイプ	
■	自然維持タイプ	
■	森林空間利用タイプ	
■	快適環境形成タイプ	
■	附帯地	
■	賞地	
■	雑地	
■	名物国有林	
■	官行造林地	
■	宍粟市内の巨樹・銘木	
国有林名	林班	面積ha
山崎山	21-22	140.69
マンガ谷	77-78	178.47
	79-84	532.77
	85	132.53
	89	142.68
	100-104	184.50
	105-114	2106.94
	115-134	136.89
	995-136	0.04
	995	0.07
	995	0.03
	995	0.11
	995	0.07
	995	0.03

林班番号 21-22-77-85 99-136-999

1:20,000