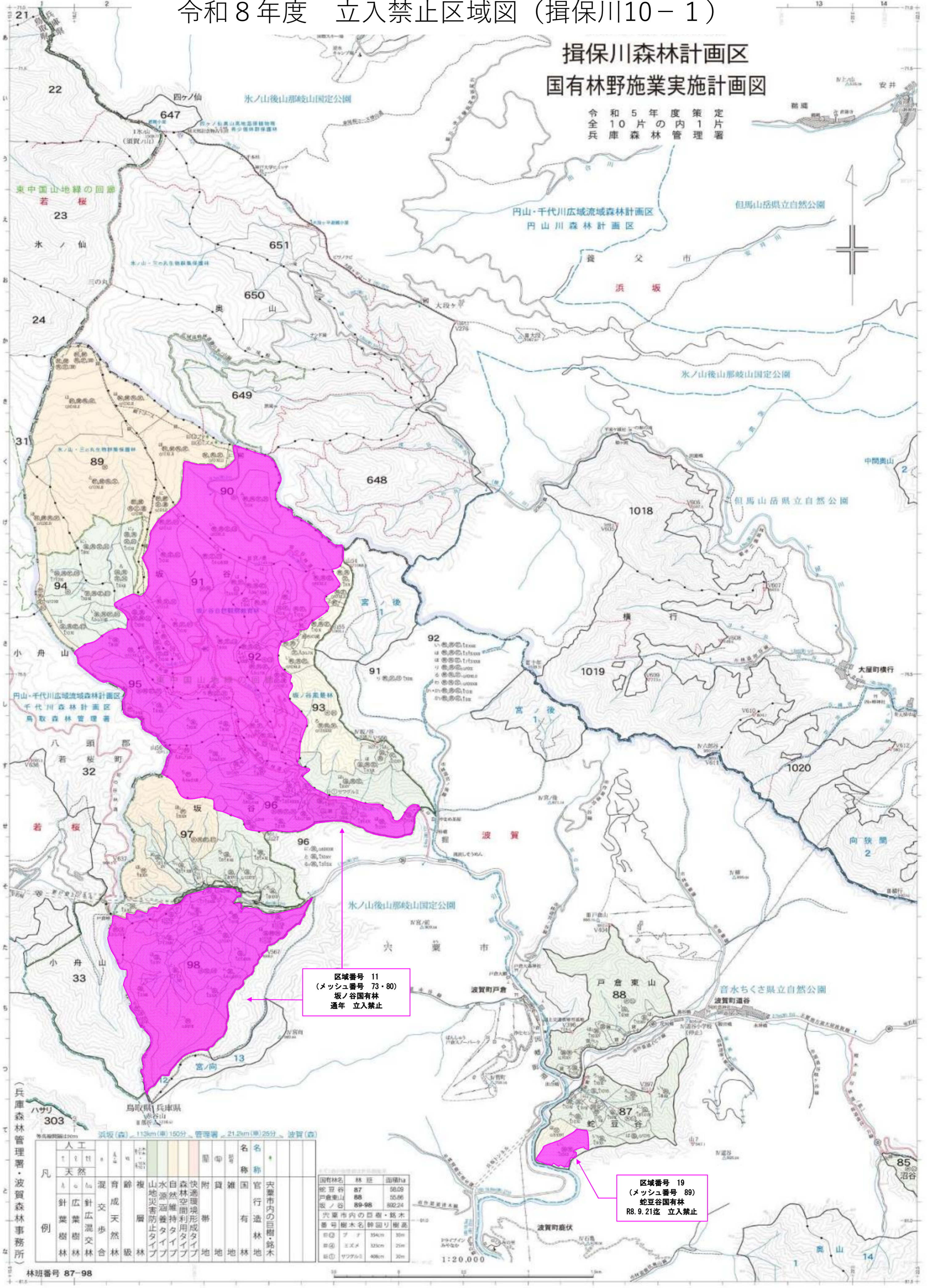


令和8年度 立入禁止区域図 (揖保川10-1)

揖保川森林計画区 国有林野施業実施計画図

令和5年度策定
全10片の内1片
兵庫森林管理署



区域番号 11
(メッシュ番号 73・80)
坂ノ谷国有林
通年 立入禁止

区域番号 19
(メッシュ番号 89)
蛇豆谷国有林
R8.9.21迄 立入禁止

兵庫森林管理署・波賀森林事務所

凡	人工	天然	混交	育成	齢層	複層	山地災害防止	水源涵養	自然維持	森林空間	快速環境	附帯	官有	国有	官行	六甲市内の巨樹・銘木
例	針葉林	広葉林	針広混交林	歩合林	天然林	複層林	山地災害防止タイプ	水源涵養タイプ	自然維持タイプ	森林空間形成タイプ	快速環境形成タイプ	附帯地	官有林	国有林	官行林	六甲市内の巨樹・銘木

国有林名	林班	面積ha
蛇豆谷	87	58.09
戸倉東山	88	55.86
坂ノ谷	89-98	802.24

六甲市内の巨樹・銘木
番号 樹木名 幹回り 樹高

87	ブナ	354cm	30m
88	ミズナギ	323cm	25m
89	サツタ	408cm	32m

林班番号 87-98

1:20,000