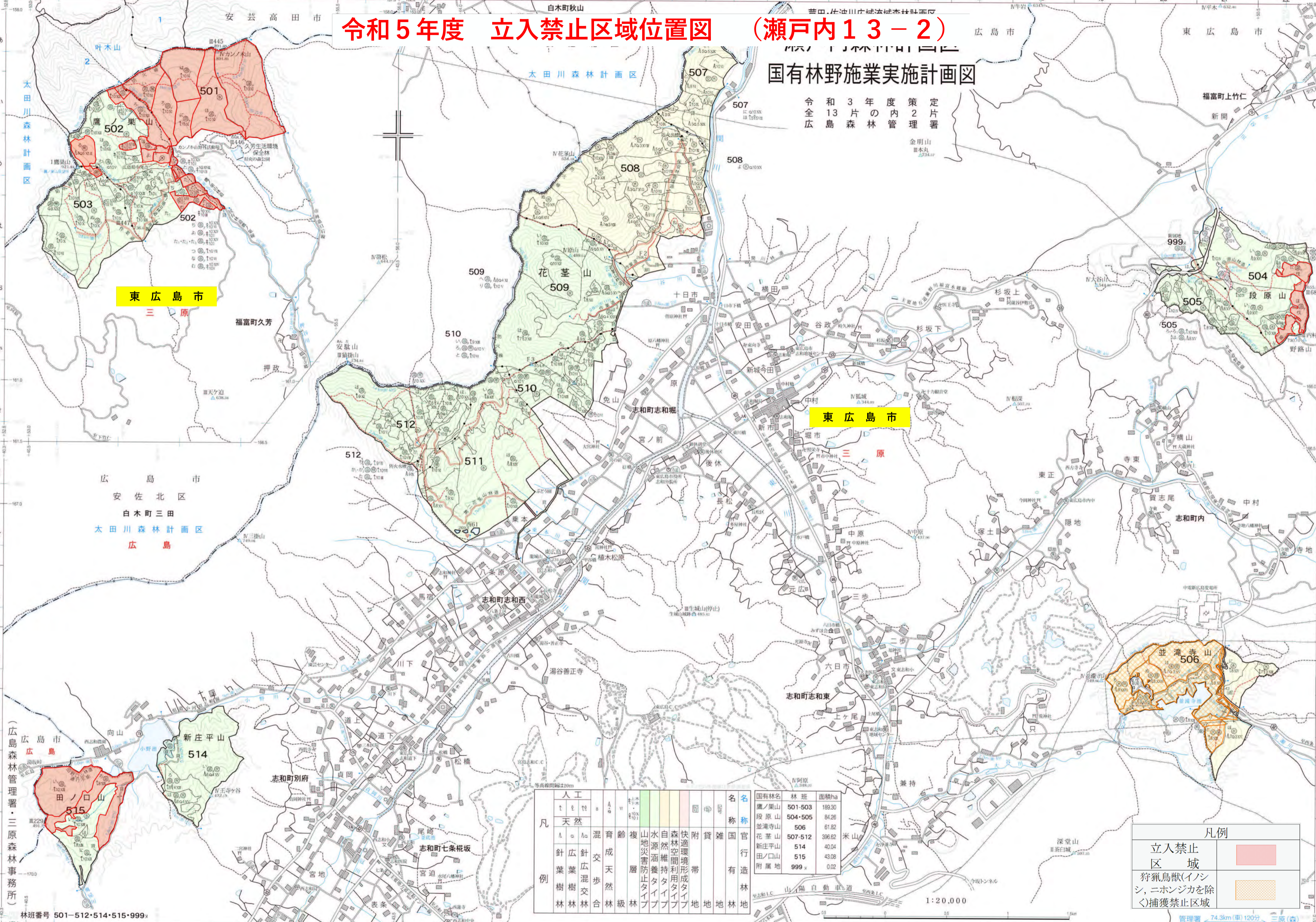


令和5年度 立入禁止区域位置図 (瀬戸内13-2)

国有林野施業実施計画図

令和3年度策定
全13片の管内
広島森林管理署
2片

金明山
344.9



凡例	人工	天然	混交	育成	複層	山地災害防止	水源涵養	自然維持	森林空間利用	快適環境形成	付帯	雑地	官有	国造	林
針葉樹林	針葉樹林	針葉樹林	針葉樹林	針葉樹林	針葉樹林	針葉樹林	針葉樹林	針葉樹林	針葉樹林	針葉樹林	針葉樹林	針葉樹林	針葉樹林	針葉樹林	針葉樹林
広葉樹林	広葉樹林	広葉樹林	広葉樹林	広葉樹林	広葉樹林	広葉樹林	広葉樹林	広葉樹林	広葉樹林	広葉樹林	広葉樹林	広葉樹林	広葉樹林	広葉樹林	広葉樹林
針葉樹林	針葉樹林	針葉樹林	針葉樹林	針葉樹林	針葉樹林	針葉樹林	針葉樹林	針葉樹林	針葉樹林	針葉樹林	針葉樹林	針葉樹林	針葉樹林	針葉樹林	針葉樹林
針葉樹林	針葉樹林	針葉樹林	針葉樹林	針葉樹林	針葉樹林	針葉樹林	針葉樹林	針葉樹林	針葉樹林	針葉樹林	針葉樹林	針葉樹林	針葉樹林	針葉樹林	針葉樹林
針葉樹林	針葉樹林	針葉樹林	針葉樹林	針葉樹林	針葉樹林	針葉樹林	針葉樹林	針葉樹林	針葉樹林	針葉樹林	針葉樹林	針葉樹林	針葉樹林	針葉樹林	針葉樹林

国有林名	林班	面積ha
鷹ノ巣山	501-503	189.30
段原山	504-505	84.26
並滝寺山	506	61.82
花茎山	507-512	396.62
新庄平山	514	40.04
田ノ口山	515	43.08
附属地	999	0.02

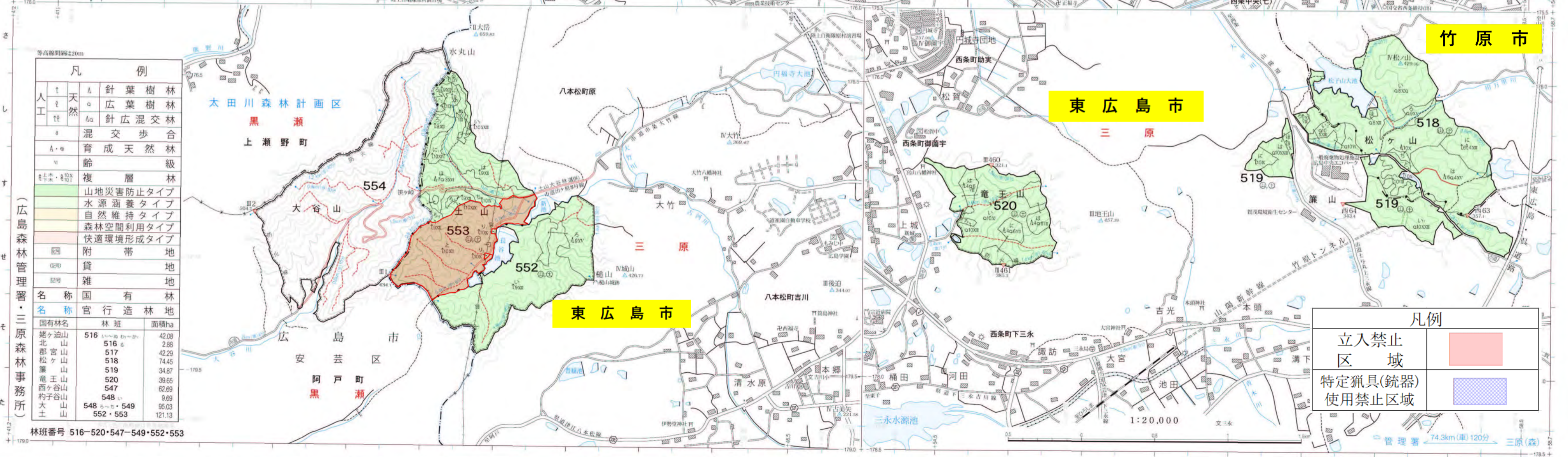
凡例	
立入禁止区域	
狩猟鳥獣(イノシシ, ニホンジカを除く)捕獲禁止区域	

(広島森林管理署・三原森林事務所)
林班番号 501-512・514・515・999

令和5年度 立入禁止区域位置図 (瀬戸内13-3)

国有林野施業実施計画図

令和3年度策定片署
全島森林管理



凡例		
▲	針葉樹林	
○	広葉樹林	
△	針広混交林	
□	混交歩合	
A・a	育成天然林	
■	齢層	
■	複層林	
■	山地災害防止タイプ	
■	水源涵養タイプ	
■	自然維持タイプ	
■	森林空間利用タイプ	
■	快適環境形成タイプ	
■	附帯地	
■	貸地	
■	雑地	
名称	国有林	
名称	官行造林地	
国有林名	林班	面積ha
姫ヶ迫山	516	42.08
北郡宮山	517	2.88
松ヶ山	518	42.29
龍王山	519	74.45
西ヶ谷山	520	34.87
杓子谷山	547	39.85
大山	548	62.69
大山	549	9.69
大山	552・553	95.03
大山	554	121.13

凡例	
立入禁止区域	■
特定猟具(銃器)使用禁止区域	■

林班番号 516-520・547-549・552・553

1:20,000

管理者 74.3km(車)120分 三原(森)

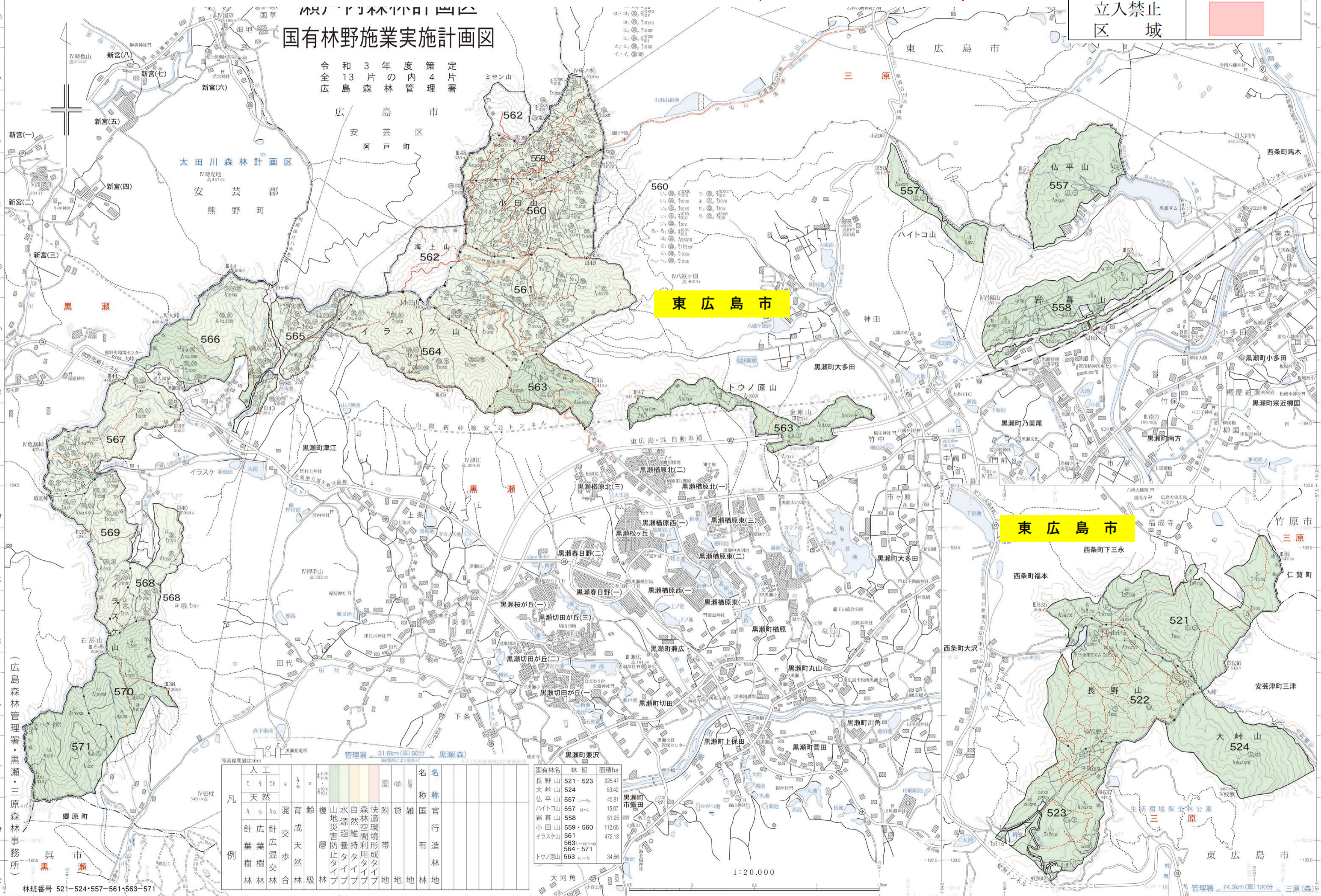
令和5年度 立入禁止区域位置図 (瀬戸内13-4)

凡例

立入禁止区域	
--------	--

国有林野施業実施計画図

令和3年度策定
令和4年度内
令和5年度内
令和6年度内
令和7年度内
令和8年度内
令和9年度内
令和10年度内
令和11年度内
令和12年度内
令和13年度内
令和14年度内
令和15年度内
令和16年度内
令和17年度内
令和18年度内
令和19年度内
令和20年度内
令和21年度内
令和22年度内
令和23年度内
令和24年度内
令和25年度内
令和26年度内
令和27年度内
令和28年度内
令和29年度内
令和30年度内
令和31年度内
令和32年度内
令和33年度内
令和34年度内
令和35年度内
令和36年度内
令和37年度内
令和38年度内
令和39年度内
令和40年度内
令和41年度内
令和42年度内
令和43年度内
令和44年度内
令和45年度内
令和46年度内
令和47年度内
令和48年度内
令和49年度内
令和50年度内
令和51年度内
令和52年度内
令和53年度内
令和54年度内
令和55年度内
令和56年度内
令和57年度内
令和58年度内
令和59年度内
令和60年度内
令和61年度内
令和62年度内
令和63年度内
令和64年度内
令和65年度内
令和66年度内
令和67年度内
令和68年度内
令和69年度内
令和70年度内
令和71年度内
令和72年度内
令和73年度内
令和74年度内
令和75年度内
令和76年度内
令和77年度内
令和78年度内
令和79年度内
令和80年度内
令和81年度内
令和82年度内
令和83年度内
令和84年度内
令和85年度内
令和86年度内
令和87年度内
令和88年度内
令和89年度内
令和90年度内
令和91年度内
令和92年度内
令和93年度内
令和94年度内
令和95年度内
令和96年度内
令和97年度内
令和98年度内
令和99年度内
令和100年度内



凡例	人工	天然	針葉樹林	広葉樹林	針広混交林	混合林	成歩天然林	複層林	山地災害防止タイプ	水源涵養タイプ	自然維持タイプ	森林空間利用タイプ	快速環境形成タイプ	附帯地	貸地	雑地	国有林	官有林	行政林	造林	林地
人工	針葉樹林	広葉樹林	針広混交林	混合林	成歩天然林	複層林	山地災害防止タイプ	水源涵養タイプ	自然維持タイプ	森林空間利用タイプ	快速環境形成タイプ	附帯地	貸地	雑地	国有林	官有林	行政林	造林	林地		

国有林名	林班	面積ha
長野山	521-523	225.47
大峠山	524	53.42
仙平山	557	46.81
ハイトコ山	557	15.07
岩鷲山	558	51.25
小田山	559・560	112.66
イラスケ山	561	472.13
	563	
	564・571	
トウノ原山	563	34.66

(広島森林管理署・黒瀬・三原森林事務所)

林班番号 521-524・557-561・563-571

1:20,000

管理署 74.3km(車)120分 三原(森)

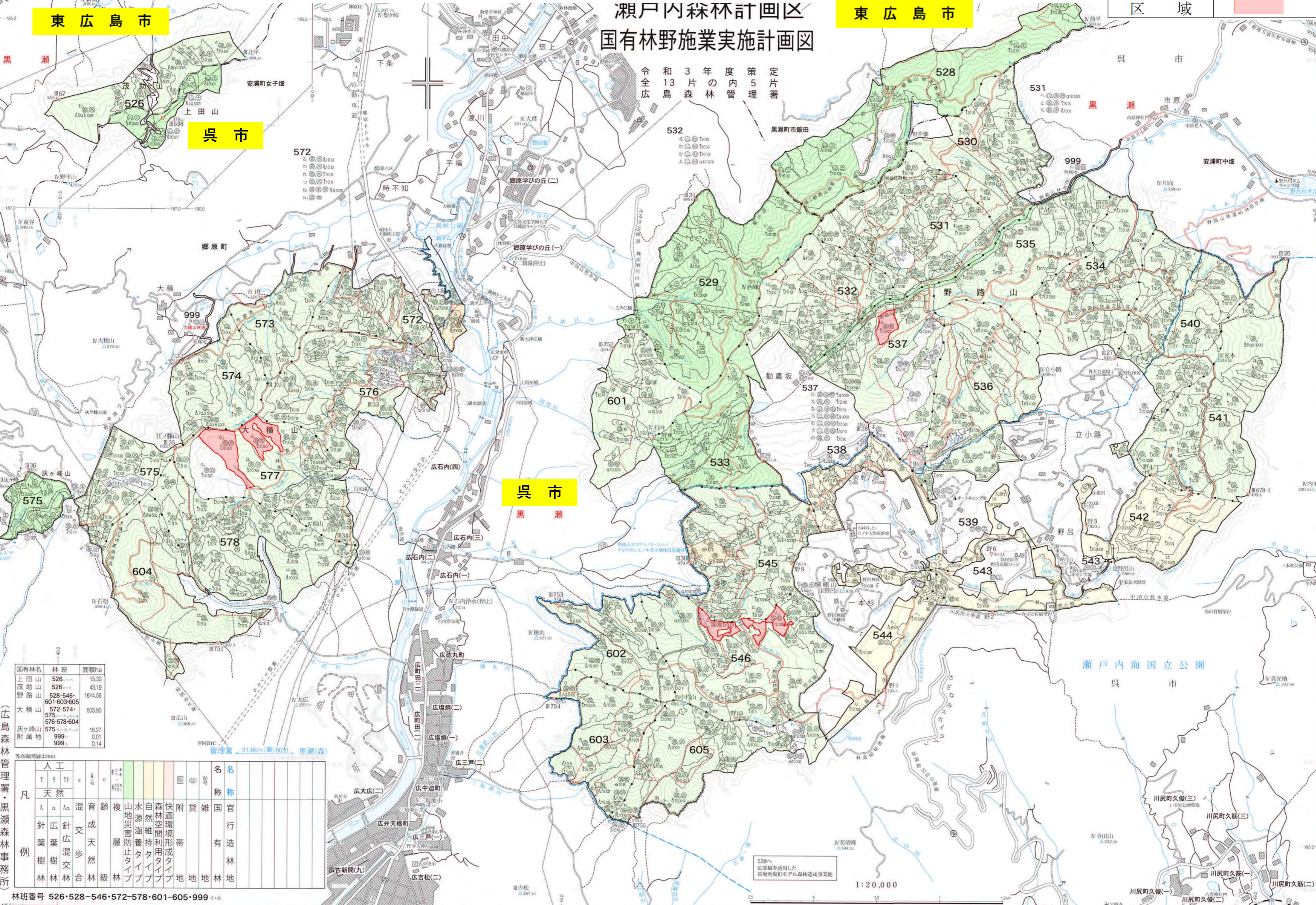
令和5年度 立入禁止区域位置図 (瀬戸内13-5)

凡例

立入禁止区域

瀬戸内森林計画区
国有林野施業実施計画図

令和3年度策定片
令和5年度策定片
令和5年度策定片
令和5年度策定片



国有林名	林班	面積ha
上田山	526	15.33
茂助山	526	43.19
野路山	528-546	1614.56
大積山	601-603-605	503.90
灰ヶ峰山	572-574-575	18.27
附属地	576-578-604	0.01
	999	0.14

凡例	人工	天然	混交	育成	複層	山地災害防止	水源涵養	森林空間利用	快速環境形成	附帯	雑種	官有	国行	造林	林地
針葉樹林	針葉樹林	針葉樹林	針葉樹林	針葉樹林	針葉樹林	針葉樹林	針葉樹林	針葉樹林	針葉樹林	針葉樹林	針葉樹林	針葉樹林	針葉樹林	針葉樹林	針葉樹林

林班番号 526・528・546・572・578・601・605・999

1:20,000

538へ広葉樹を活用した
復元地復旧モデル森林造成事業地

瀬戸内海国立公園

呉市

川尻町久俊(三)

川尻町久筋(三)

川尻町久俊(一)

川尻町久筋(一)

川尻町久俊(二)

川尻町久筋(二)

(広島森林管理署・黒瀬森林事務所)

令和5年度 立入禁止区域位置図 (瀬戸内13-6)

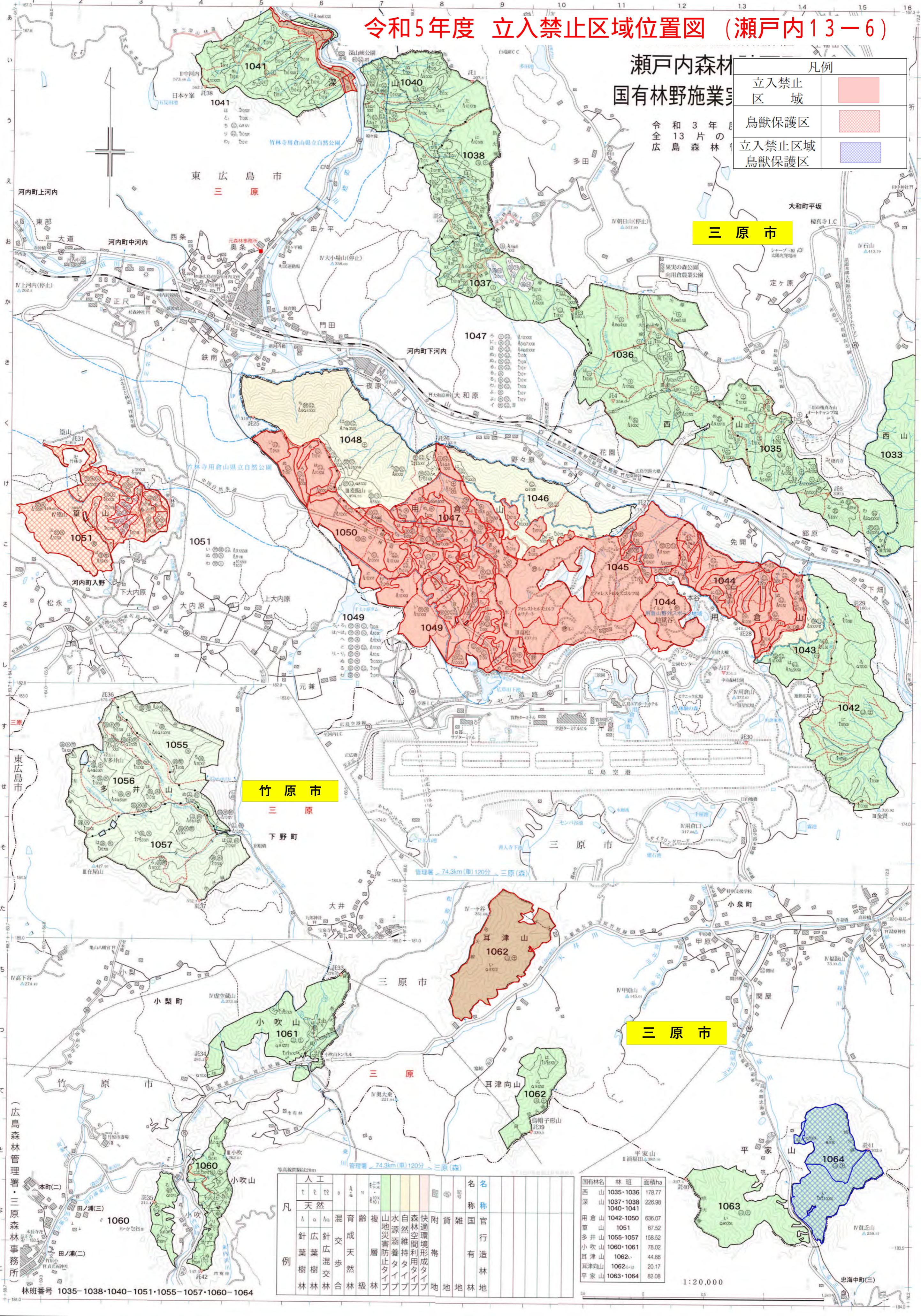
瀬戸内森林

国有林野施業

令和3年度の
全島森林

凡例

立入禁止区域	
鳥獣保護区	
立入禁止区域 鳥獣保護区	



竹原市

三原市

凡例	人工	天然	混交林	成歩林	齢交林	複層林	山地災害防止タイプ	水源涵養タイプ	自然維持タイプ	森林空間利用タイプ	快適環境形成タイプ	附帯地	雑種地	名官有林	名称
針葉樹林	針葉樹林	針葉樹林	針葉樹林	針葉樹林	針葉樹林	針葉樹林	針葉樹林	針葉樹林	針葉樹林	針葉樹林	針葉樹林	針葉樹林	針葉樹林	針葉樹林	針葉樹林
広葉樹林	広葉樹林	広葉樹林	広葉樹林	広葉樹林	広葉樹林	広葉樹林	広葉樹林	広葉樹林	広葉樹林	広葉樹林	広葉樹林	広葉樹林	広葉樹林	広葉樹林	広葉樹林


国有林名	林班	面積ha
西山	1035-1036	178.77
深山	1037-1038	226.98
用倉山	1042-1050	636.07
笹山	1051	67.52
多井山	1055-1057	158.52
小吹山	1060-1061	78.02
耳津山	1062	44.88
耳津向山	1062-15	20.17
平家山	1063-1064	82.08

(広島森林管理署・三原森林事務所)
林班番号 1035-1038・1040-1051・1055-1057・1060-1064

1:20,000

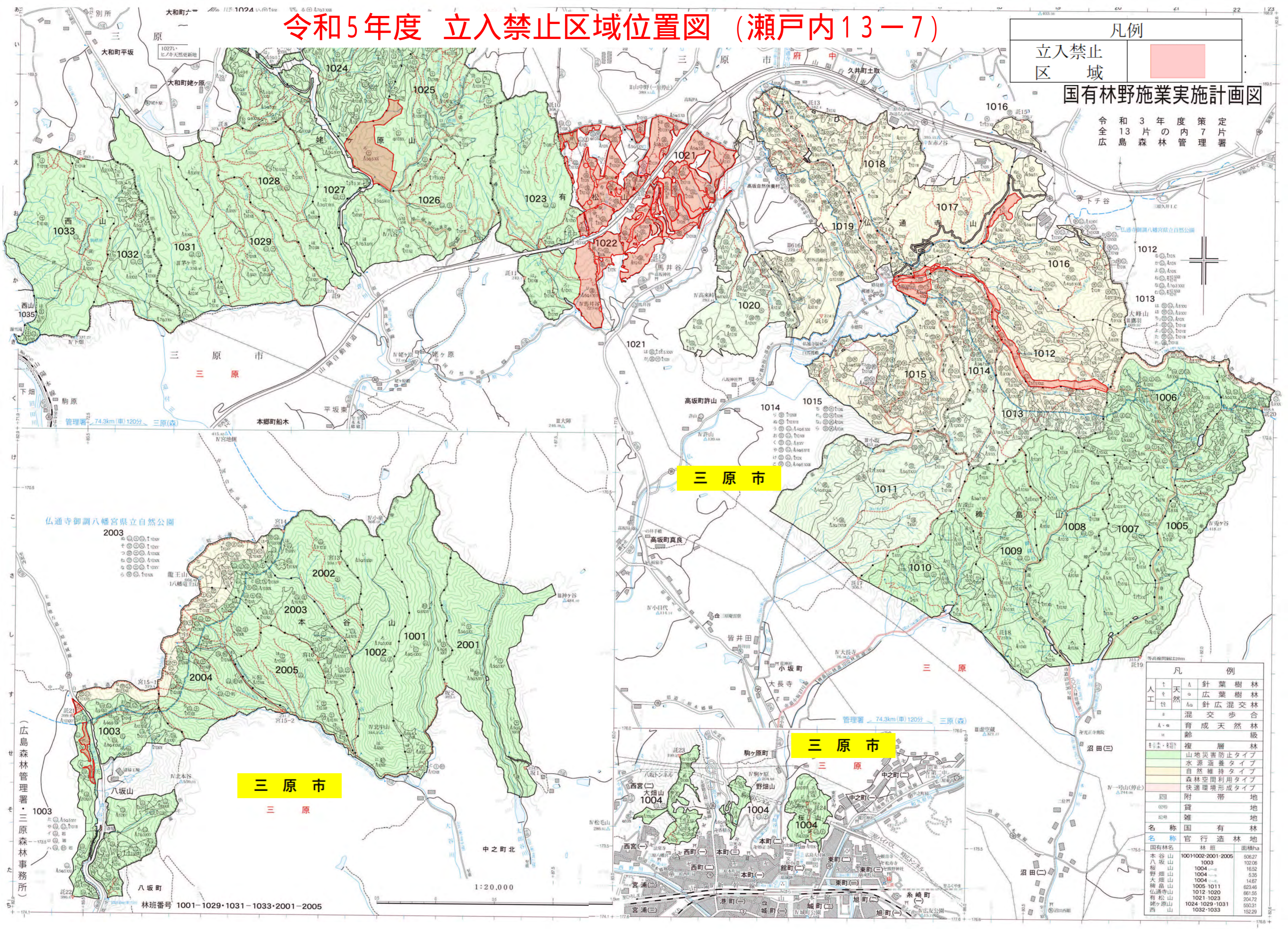
令和5年度 立入禁止区域位置図 (瀬戸内13-7)

凡例

立入禁止区域 

国有林野施業実施計画図

令和3年度策定
全13片の内7片
広島森林管理署



凡例

人	↑	△	針葉樹林
人	○	△	広葉樹林
人	△	△	針広混交林
人	△	△	混合歩合
人	△	△	育成天然林
人	△	△	齢級
人	△	△	複層林
人	△	△	山地災害防止タイプ
人	△	△	水源涵養タイプ
人	△	△	自然維持タイプ
人	△	△	森林空間利用タイプ
人	△	△	快速環境形成タイプ
人	△	△	附帯地
人	△	△	雑地
人	△	△	名 称 国 有 林
人	△	△	名 称 官 行 造 林 地
人	△	△	国有林名
人	△	△	林 班
人	△	△	面積ha
人	△	△	本谷山 1001-1002-2001-2005 506.27
人	△	△	八坂山 1003 102.06
人	△	△	板山 1004 16.52
人	△	△	野畑山 1004 5.35
人	△	△	大畑山 1004 14.67
人	△	△	楯島山 1005-1011 623.46
人	△	△	仏通寺山 1012-1020 661.55
人	△	△	有松山 1021-1023 204.72
人	△	△	姥ヶ原山 1024-1029-1031 550.31
人	△	△	西山 1032-1033 152.29

(広島森林管理署・三原森林事務所)

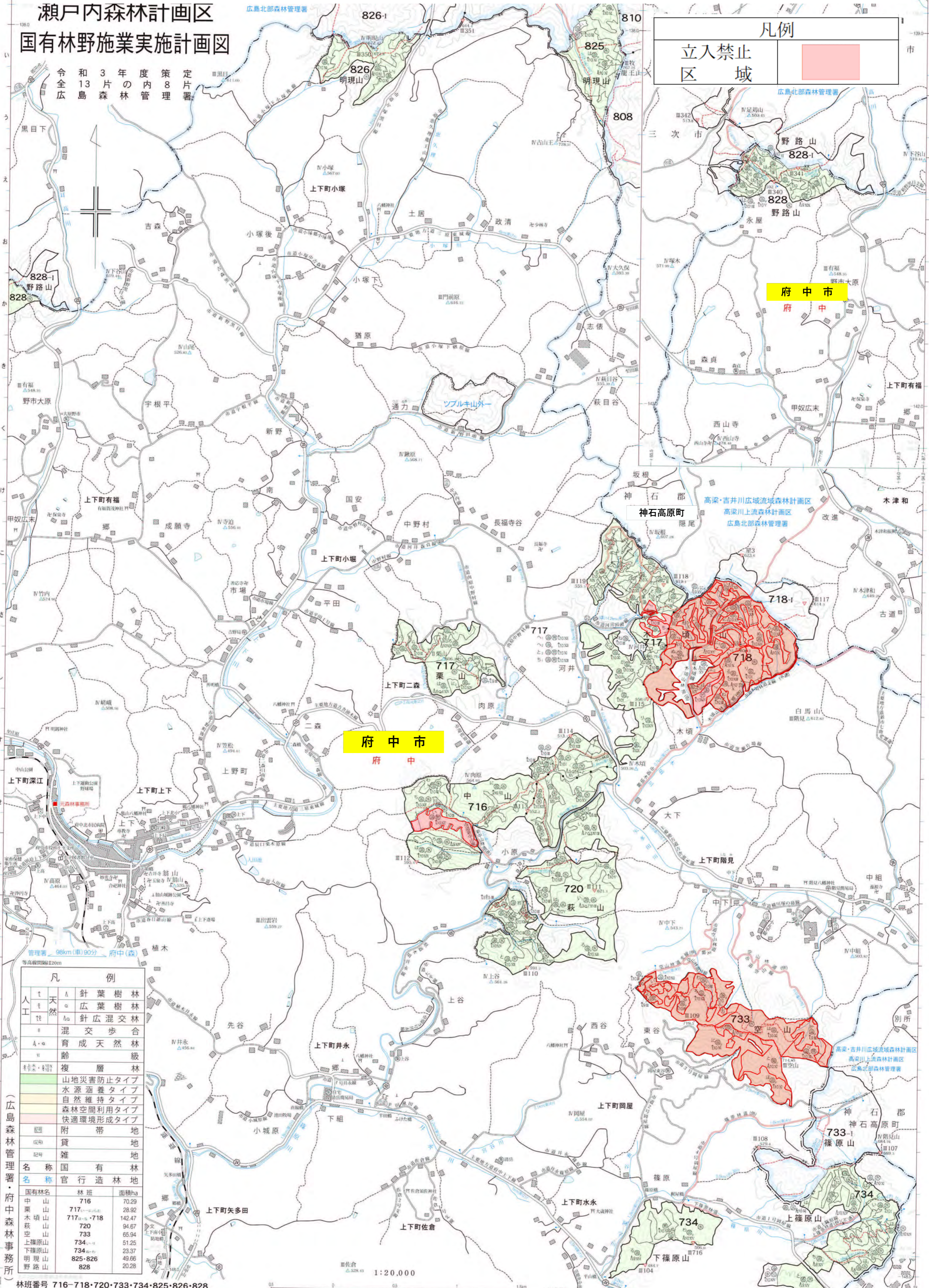
林班番号 1001-1029・1031-1033・2001-2005

1:20,000

令和5年度 立入禁止区域位置図 (瀬戸内13-8)

瀬戸内森林計画区 国有林野施業実施計画図

令和3年度策定片
全島森林管理



凡例	
立入禁止区域	

府中市
府中

府中市
府中

凡例			
△	針葉樹林	天然	
△	広葉樹林	天然	
△	針広混交林	天然	
△	混交歩合	天然	
△	育成天然林	天然	
△	齢層林	天然	
△	複層林	天然	
△	山地災害防止タイプ	人工	
△	水源涵養タイプ	人工	
△	自然維持タイプ	人工	
△	森林空間利用タイプ	人工	
△	快適環境形成タイプ	人工	
△	附帯地	人工	
△	雑地	人工	
△	官行造林地	人工	
△	国有林名	面積ha	
△	中山山	716	70.29
△	中栗山	717	28.92
△	木嶺山	717-718	142.47
△	萩山	720	94.67
△	空山	733	65.94
△	上篠原山	734	51.25
△	下篠原山	734	23.37
△	明現山	825-826	49.66
△	野路山	828	20.28

林班番号 716-718-720-733-734-825-826-828

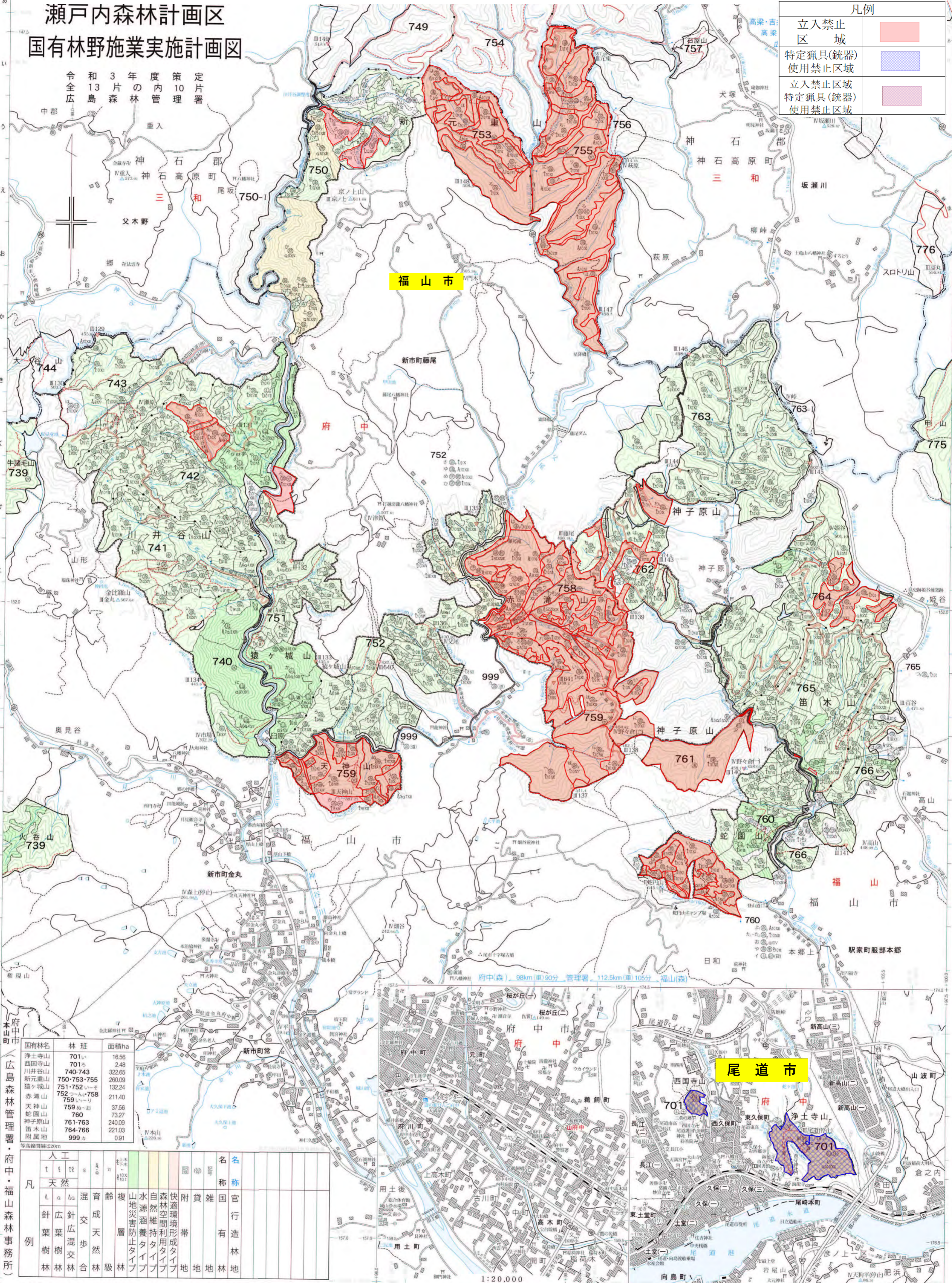
1:20,000

令和5年度 立入禁止区域位置図 (瀬戸内13-10)

瀬戸内森林計画区 国有林野施業実施計画図

令和3年度策定
13片の内10片
広島森林管理署

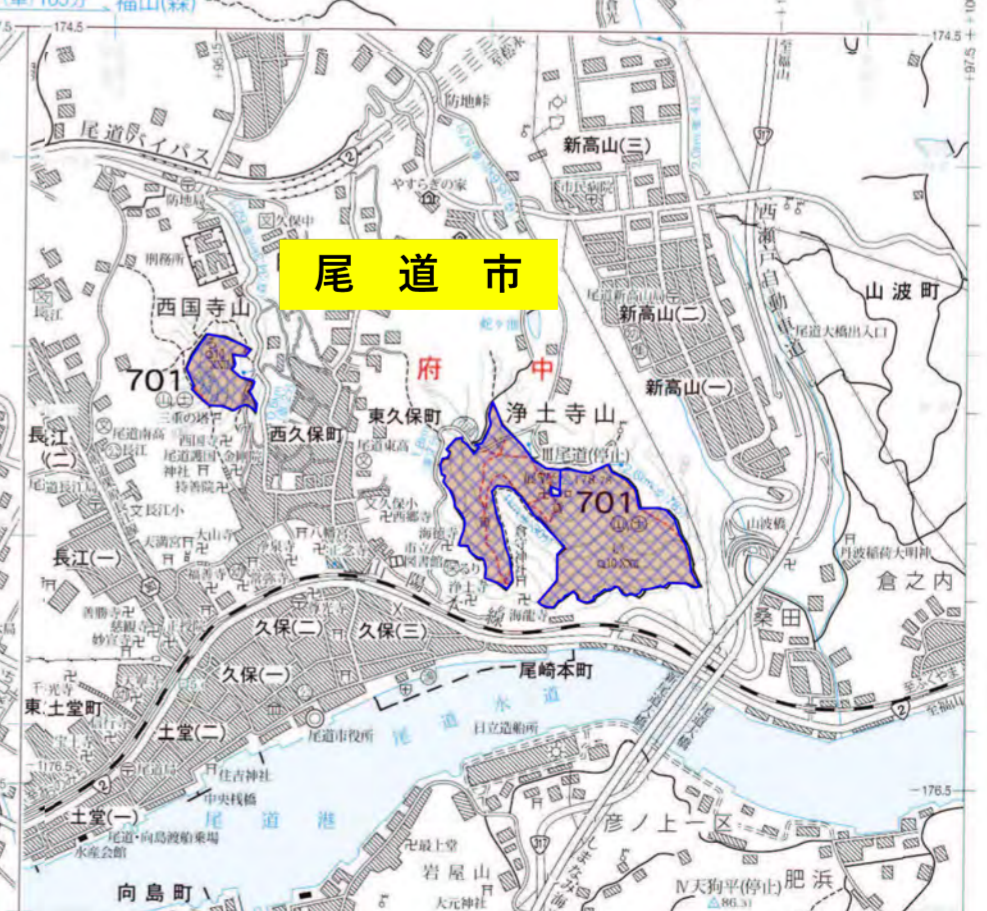
立入禁止区域	
特定猟具(銃器)使用禁止区域	
立入禁止区域 特定猟具(銃器) 使用禁止区域	



国有林名	林班	面積ha
浄土寺山	701い	16.56
西国寺山	701ろ	2.48
川井谷山	740-743	322.65
新元重山	750-753-755	260.09
猿ヶ城山	751-752い-ろ	132.24
赤瀬山	752ろ-ん-758	211.40
天神山	759い-ろ	37.56
蛇園山	760	73.27
神子原山	761-763	240.09
笛木山	764-766	221.03
999力		0.91

凡例	人工		天然		林種	用途	名称	名称
	針葉	広葉	針葉	広葉				
針葉樹林	針葉	針葉	針葉	針葉	針葉	針葉	針葉	針葉
広葉樹林	広葉	広葉	広葉	広葉	広葉	広葉	広葉	広葉
針葉広葉樹林	針葉	広葉	針葉	広葉	針葉	針葉	針葉	針葉
混合林	針葉	広葉	針葉	広葉	針葉	針葉	針葉	針葉
成歩	針葉	広葉	針葉	広葉	針葉	針葉	針葉	針葉
複層	針葉	広葉	針葉	広葉	針葉	針葉	針葉	針葉
山地災害防止タイプ	針葉	広葉	針葉	広葉	針葉	針葉	針葉	針葉
水源涵養タイプ	針葉	広葉	針葉	広葉	針葉	針葉	針葉	針葉
自然空間利用タイプ	針葉	広葉	針葉	広葉	針葉	針葉	針葉	針葉
森林環境形成タイプ	針葉	広葉	針葉	広葉	針葉	針葉	針葉	針葉
付帯地	針葉	広葉	針葉	広葉	針葉	針葉	針葉	針葉
雑用地	針葉	広葉	針葉	広葉	針葉	針葉	針葉	針葉
官有林	針葉	広葉	針葉	広葉	針葉	針葉	針葉	針葉
行造林	針葉	広葉	針葉	広葉	針葉	針葉	針葉	針葉
地	針葉	広葉	針葉	広葉	針葉	針葉	針葉	針葉

林班番号 701-740-743-750-753-755-758-766-999



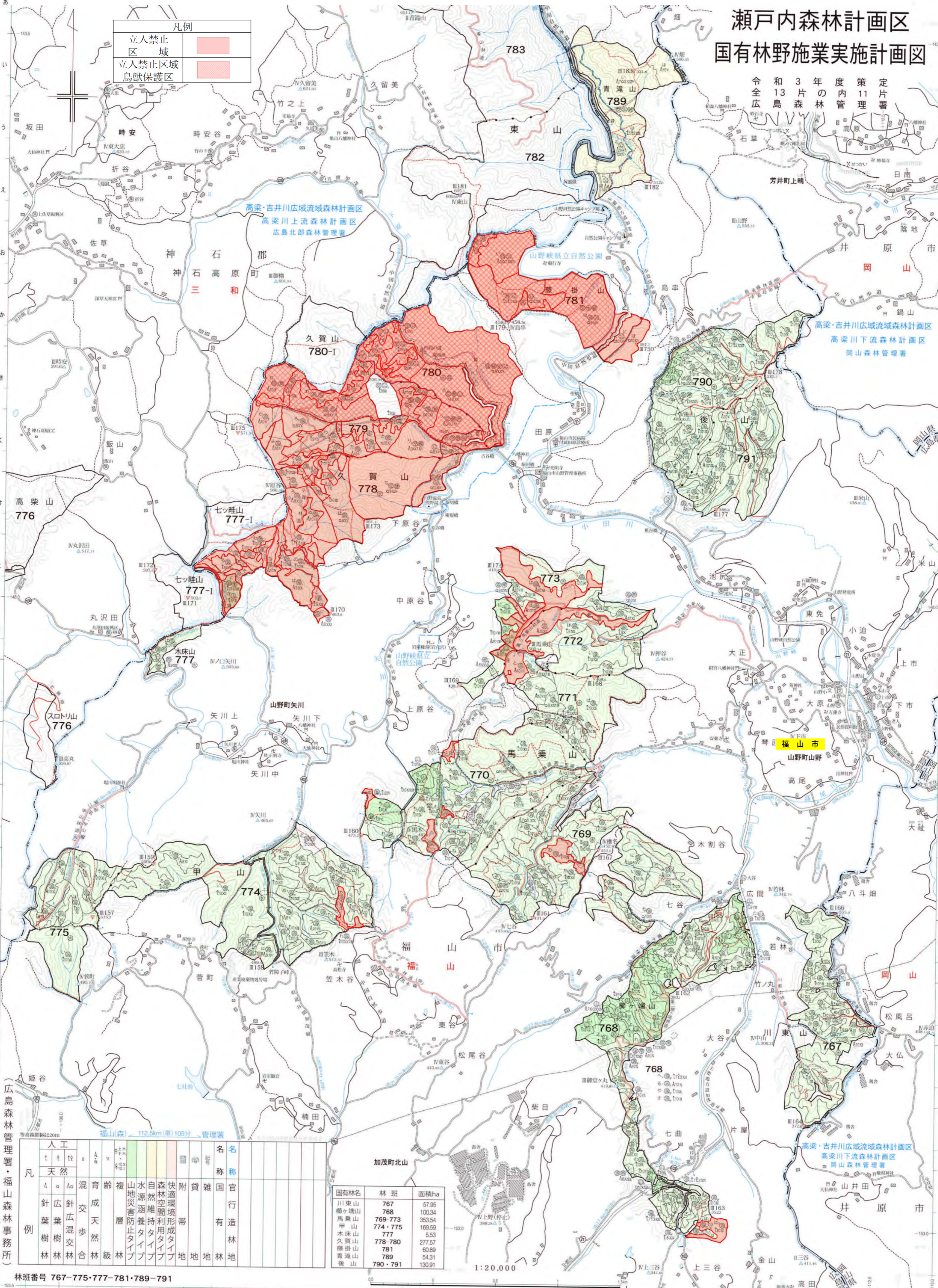
令和5年度 立入禁止区域位置図 (瀬戸内13-11)

瀬戸内森林計画区
国有林野施業実施計画図

令和3年度策定
13年度内管理
3年度内策定
年度内管理
年度内策定

凡例

立入禁止区域	
立入禁止区域 鳥獣保護区	



(広島森林管理署・福山森林事務所)

凡例	人工		天然		混交	育成	複層	水源涵養	自然維持	森林空間	付帯	雑種	官有	名称
	針葉樹	広葉樹	針葉樹	広葉樹										

国有林名	林班	面積ha
川東山	767	57.95
柳ヶ端山	768	100.34
馬乗山	769-773	353.54
甲山	774-775	169.59
木床山	777	5.53
久賀山	778-780	277.57
藤掛山	781	60.89
青滝山	789	54.31
後山	790-791	130.91

林班番号 767-775-777-781-789-791

1:20,000

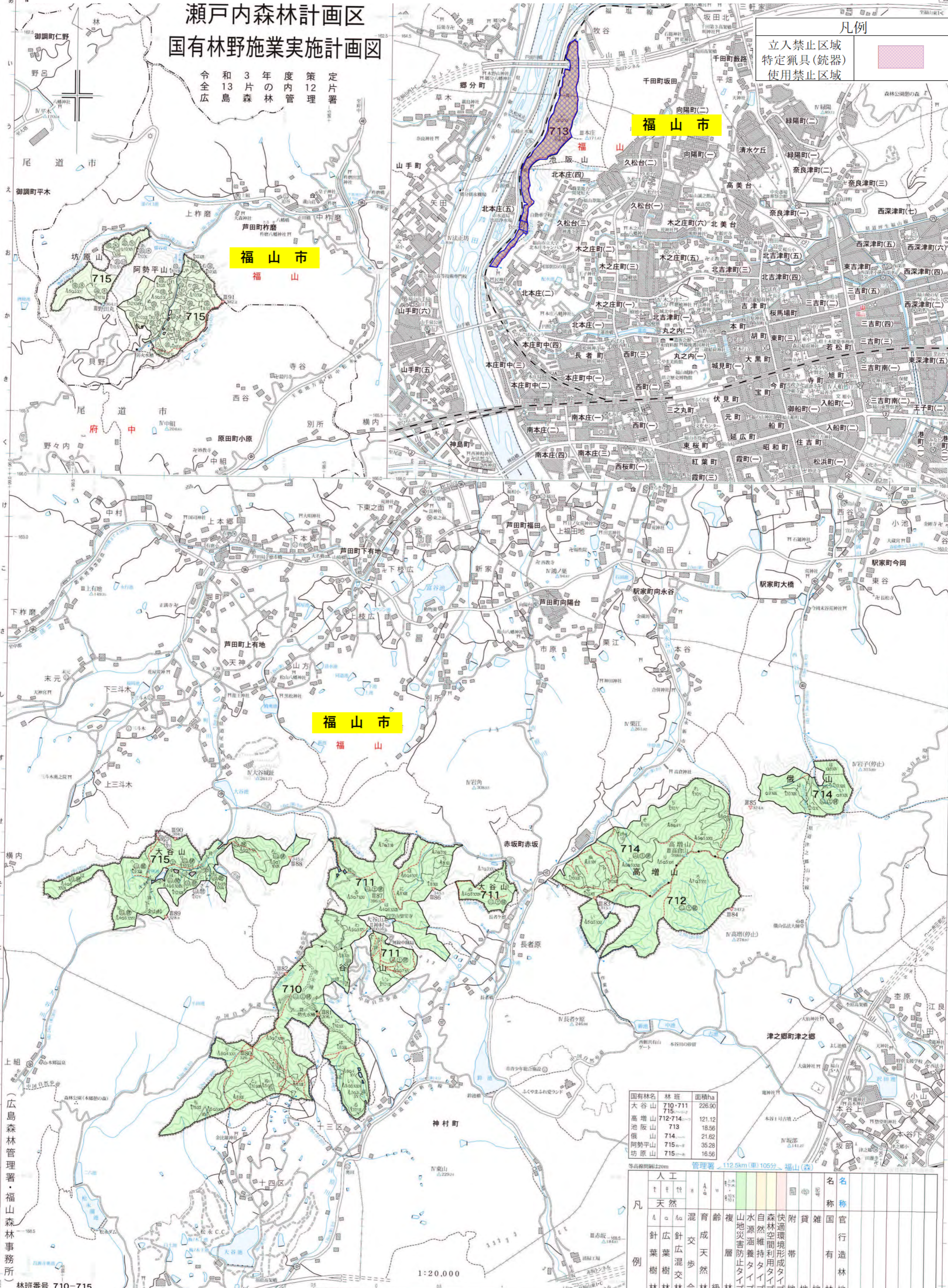
令和5年度 立入禁止区域位置図 (瀬戸内13-12)

瀬戸内森林計画区 国有林野施業実施計画図

令和3年度策定
片断管理
12片の森林
13年度全
広島令

凡例

立入禁止区域
特定猟具(銃器)
使用禁止区域



国有林名	林班	面積ha
大谷山	710・711	226.90
高増山	712-714	121.12
池阪山	713	18.56
俄山	714	21.62
阿勢平山	715	35.28
坊原山	715	16.56

等高線間隔120m 管理署 112.5km(車)105分・福山(森)

凡例	人工	天然	混交	育成	複層	山地災害防止タイプ	水源涵養タイプ	自然維持タイプ	森林空間利用タイプ	付帯地	雑地	官有林	行造林	地
針葉樹林	針葉樹林	広葉樹林	針葉樹林	針葉樹林	針葉樹林	針葉樹林	針葉樹林	針葉樹林	針葉樹林	針葉樹林	針葉樹林	針葉樹林	針葉樹林	針葉樹林

尾道市
御調町仁野
野呂
御調町平木
尾道市
御調町平木
上作磨
芦田町作磨
坊原山
阿勢平山
福山市
福山
尾道市
野々内
府中
原田町小原
中組

林班番号 710-715

1:20,000

