



姥ヶ原山溪間工事  
(三原市: 姥ヶ原山国有林)



中学生職場体験への協力  
(広島市: 宇品国有林)



木頃山林道災害復旧工事  
(府中市: 木頃山国有林)

# 令和8年度 広島森林管理署 重点取組事項



高性能林業機械による作業道作設  
(福山市: 新元重山国有林)



檜皮採取(三原市: 仏通寺国有林)



フォレストリーダー研修  
(広島県の要請による講師派遣: 安芸高田市)

# 目次



1 森林・林業施策推進への貢献

P 1

2 公益重視の管理経営

P 3

3 民国連携及び民有林支援

P 5

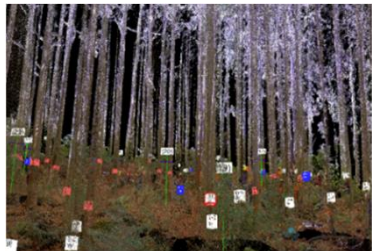


○ 森林施業の低コスト化、省力化に向けて、下刈方法の見直しやICT技術の活用などに取り組みます。

- 森林資源調査の効率化・省力化に向け、地上型3次元レーザスキャナ(OWL(アウル))の活用・定着化を推進します。OWLによる林内のレーザスキャン



測定データを基に作成した3次元立体画像

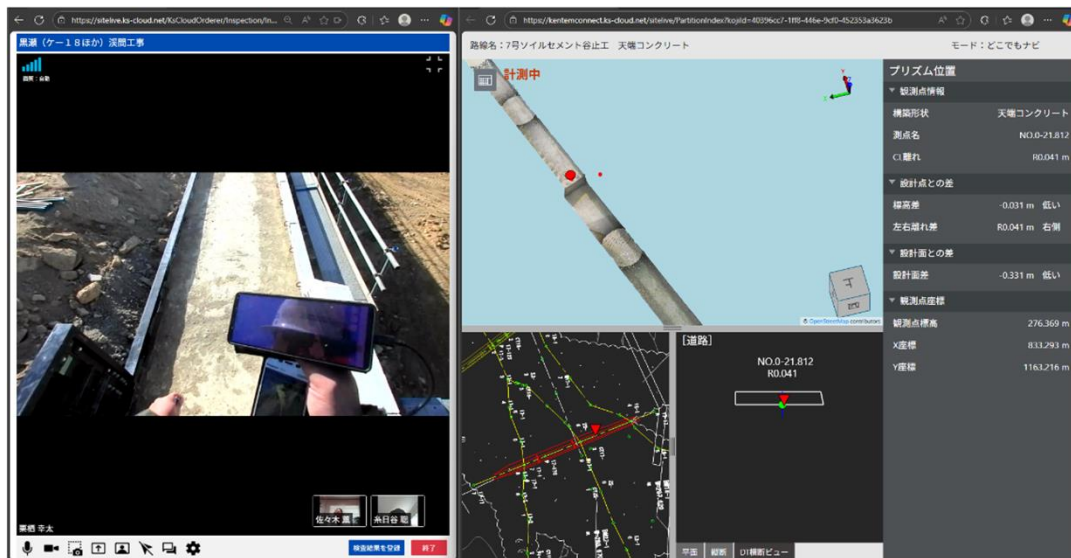


## ICT技術の活用

ウェアラブルカメラ等による映像・音声の双方向通信を利用し、発注者と受注者が段階確認、材料検査、立会等を遠隔臨場で実施するなど、ICT技術を活用した取組を推進します。

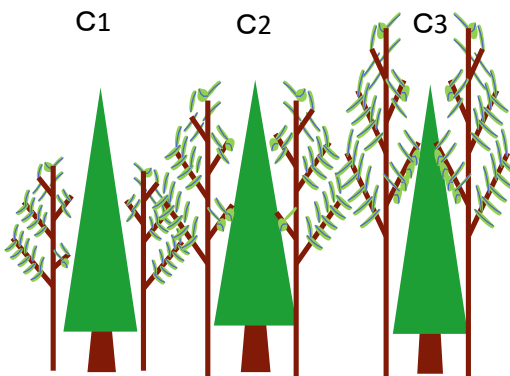
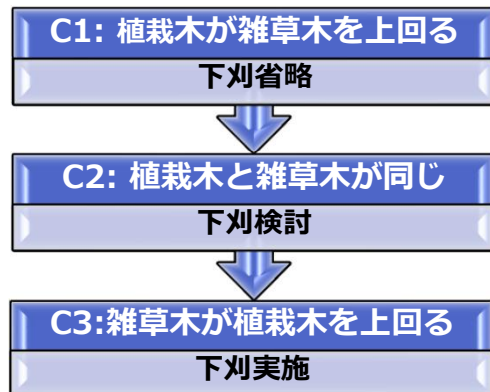
【遠隔臨場による段階確認(東広島市)】

【遠隔臨場による材料検査(東広島市)】

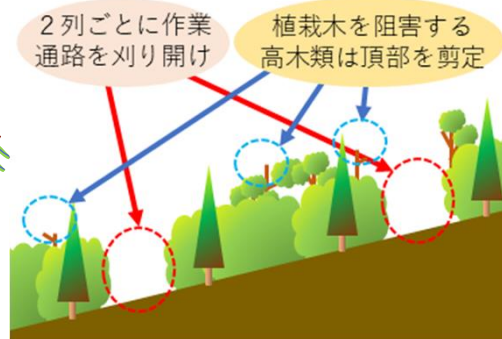


- 再造林後の下刈作業については、コスト削減を図るため、雑草木の繁茂状況に応じて実施の要否を判断する取組を進めるとともに、新たな下刈り方法の検討を行います。  
また、作業が日陰のない状況で行われることから、作業者の身体的負担を軽減するため、冬季の下刈を試行的に実施します。

## 下刈の省力・削減の取組(下刈回数削減、冬下刈)



## 新たな下刈り方法の一例



○ 森林整備事業を計画的に行い、地域における木材の安定供給に取り組めます。

## 木材の安定供給の推進

森林整備事業等を通じて生産された素材(丸太)を計画的に販売するほか、立木販売(R8予定量82.5千m<sup>3</sup>)を行います。

販売に当たっては、需要者と事前に協定を締結することにより、素材を安定的に直接供給する取組(安定供給システム販売)を推進します。



高性能機械による造材  
(福山市:新元重山国有林)



高性能機械による仕分け  
(福山市:新元重山国有林)

## 令和8年度の素材(丸太)販売量

国有林名	市町名	委託販売	システム販売	販売量計
新元重山	福山市	1,810m <sup>3</sup>	1,790m <sup>3</sup>	3,600m <sup>3</sup>
不明山	広島市佐伯区	1,630m <sup>3</sup>	1,570m <sup>3</sup>	3,200m <sup>3</sup>
野路山	呉市	1,920m <sup>3</sup>	1,880m <sup>3</sup>	3,800m <sup>3</sup>
篠ヶ原山	廿日市市	1,820m <sup>3</sup>	1,780m <sup>3</sup>	3,600m <sup>3</sup>
合計		7,180m <sup>3</sup>	7,020m <sup>3</sup>	14,200m <sup>3</sup>

## 森林土木事業での木材利用

山腹工事箇所における「丸太筋工」の実施、保育間伐箇所における伐採木を利用した「丸太筋工」の設置など、木材の有効活用を推進します。

丸太筋工(東広島市:民有林直轄治山)



丸太筋工(三原市:用倉山国有林)



## 檜皮(ひわだ)の供給

国宝・重要文化財など檜皮葺(ひわだぶき)屋根の資材を安定供給するため、(社)全国社寺等屋根工事技術保存会と檜皮販売に関する協定を締結しており、令和7年度は三原市内の仏通寺山国有林(三原市)において、約723 kgの檜皮を販売しました。

令和8年度も、野路山国有林において、檜皮の販売を予定しています。



## 2 公益重視の管理経営

○ 近年、自然災害が頻発化・激甚化していることから、地域の安全・安心を確保するため、国土強靱化対策を着実に推進します。

### 直轄治山事業等の着実な実施

平成30年7月、山陽自動車道、国道2号線、山陽新幹線など交通の大動脈が集中している東広島市周辺において記録的な豪雨によって甚大な被害が発生しました。同市の高屋、黒瀬、八本松区域の民有林において、国直轄による治山事業(R元～10年度)を実施しています。

また、国有林においても大規模被災箇所等の復旧を着実に実施し、災害に強い森林の再生に取り組みます。

【東広島市：黒瀬区域】  
被災状況(2019)



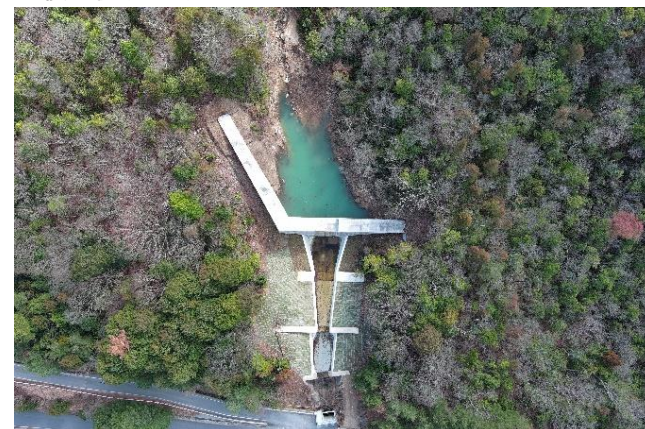
復旧後(2026)



【東広島市：八本松区域】  
一部復旧(2021)



復旧後(2026)



【東広島市：高屋区域】  
被災状況(2020)



復旧後(2026)



被災状況(2019)



復旧後(2026)

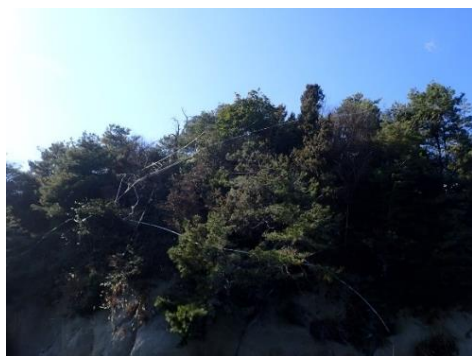


## 2 公益重視の管理経営

- シカ、カワウによる被害対策に地域と連携して取り組みます。
- 花粉発生源対策としてスギ・ヒノキ人工林の伐採・植替えを着実に進めます。

### カワウ被害対策

宮島周辺においてカワウによる漁業被害が発生していることから、広島県・廿日市市・漁協と協力し、カワウの「ねぐら」にテープ張りを行って生息地を分散化させる取組を実施します。



ドローンで張ったテープ



営巣地へのテープ張りによる飛来対策



カワウの糞による森林被害



カワウ

### 花粉発生源対策の推進

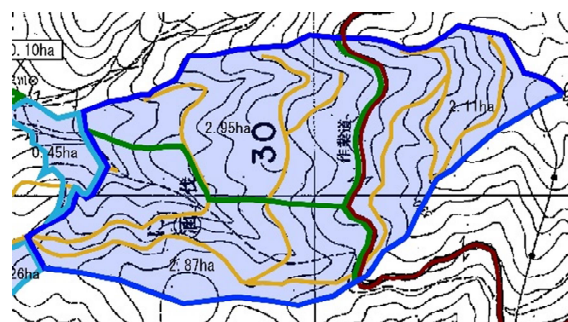
花粉発生源となっているスギ・ヒノキ人工林において、計画的に伐採を進めるとともに、伐採後の植栽については、花粉の少ないスギ・ヒノキ苗木（無花粉苗木、少花粉苗木等）や他樹種の苗木を使用します。

### シカ被害対策

- シカによる農林業被害が拡大していることから、わな無償貸付、捕獲獣埋設箇所の提供、新たな捕獲・処理手法の情報共有など、地域と連携して鳥獣害対策に取り組みます。
- 本年度は、新たなシカ被害対策として、ステンレス入りネットとアニマルネットを併用した防護柵や県内初となる鋼製ネットを使用した防護柵について、有効性などの検証を行うほか、被害を受けにくい樹種（テーダマツ）の植栽試験などに取り組みます。



試験植栽を行ったテーダマツ



- ステンレス入りネット
- アニマルネット

周囲にステンレス入りネットを張り、その中を安価なアニマルネットで分割して、シカが侵入しても全体に被害が広がらないように工夫。

### 3 民国連携及び民有林支援

- 「新しい林業」を推進するため、先進的な取組をテーマとした現地検討会を実施します。
- 地域の森林・林業や森林環境教育を支援するため、フィールド提供や講師派遣などを行います。

#### 現地検討会の実施

新たな技術を活用した生産性・安全性の高い「新しい林業」を推進するため、国有林のフィールドを活用し、低密度植栽、早生樹、鋼製シカ柵、ICT活用など新たな取組をテーマとした現地検討会を開催します。

R8年度の予定は「新たな下刈方法による省力化(府中市)」です。



R7年度はシカ防護柵をテーマとして現地検討会を実施(広島市安佐北区)

#### 地域の森林・林業支援

森林・林業行政に携わる自治体担当者や地域の林業事業者の技術向上を支援するため、国有林をフィールドとした視察の実施、研修・勉強会等への講師派遣などを行います。

低密度植栽試験地での現地視察(福山市)



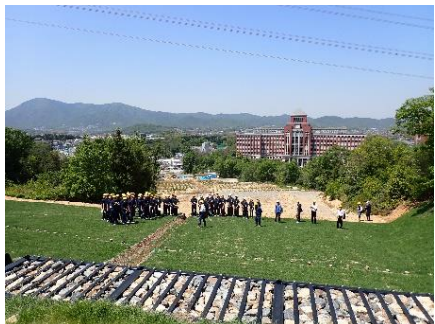
管理者部門職員研修(広島県)



岡山県職員現地視察

#### 森林環境教育の推進

林業体験や森林学習のフィールド提供、森林関連イベントへの講師派遣、森林教室や木工教室の実施などを行います。



広島国際大学での講義実施(東広島市)



小学生の治山現場見学(東広島市)



民有林関係者との合同視察(兵庫県たつの市)



大型排水管を利用した捕獲シカ埋設施を北広島町が設置

# 主要事業量内訳

区分	項目	単位	令和年8度主要事業量 (年度当初予定)
収穫	主伐	千m <sup>3</sup>	82.5
	間伐	千m <sup>3</sup>	30.4
販売	立木販売	千m <sup>3</sup>	82.5
	製品販売	千m <sup>3</sup>	14.2
造林	地拵え	ha	—
	植付	ha	7.1
	下刈り	ha	28.9
	つる切・除伐	ha	22.6
	保育間伐（活用型・ 存置型）	ha	207.5
	保育間伐（本数調整 伐）	ha	13.3
林道	林道新設	m	—
	改良	m	—
治山 事業	国有林直轄治山	百万円	288.8
	民有林直轄治山	百万円	982.7

- ①事業量(年度当初予定)には、前年度の繰越事業量を含みます。
- ②収穫量、立木販売量には、分収林の民収分の数量を含みます。
- ③林道には、林業専用道を含みます。
- ④治山事業費には、災害復旧事業費を含みます。
- ⑤単位未満の四捨五入により、計と内訳が一致しない場合があります。

## 【お問い合わせ先】

**広島森林管理署**  
**広島市中区吉島東3-2-51**  
**TEL：050-3160-6145**