

<資料>

国内経済の概況

【経済情勢に関する報告】

○経済・物価情勢の展望 2026年1月 (1月26日、日本銀行)

- ・ わが国の景気は、一部に弱めの動きもみられるが、緩やかに回復している。海外経済は、各国の通商政策等の影響を受けて一部に弱めの動きもみられるが、総じてみれば緩やかに成長している。輸出や鉱工業生産は、米国の関税引き上げの影響を受けつつも、基調としては横ばい圏内の動きを続けている。
- ・ 個人消費は、物価上昇の影響を受けつつも、雇用・所得環境の改善を背景に底堅く推移している。一方、住宅投資は減少している。
- ・ 先行きのわが国経済を展望すると、各国の通商政策等の影響を受けつつも、海外経済が成長経路に復していくもとの、政府の経済対策や緩和的な金融環境などにも支えられて、所得から支出への前向きな循環メカニズムが徐々に強まることから、緩やかな成長を続けると考えられる。
- ・ 雇用面では、女性や高齢者などの追加的な労働供給が見込みにくくなっていくもとの、景気の改善につれて、労働需給は一段と引き締まっていくと考えられる。
- ・ 個人消費は、物価上昇の影響が残るもとの、当面は横ばい圏内の動きとなるものの、雇用者所得の増加が続くもとの、次第に緩やかな増加基調に復していくとみられる。この間、政府によるエネルギー代の負担緩和策や2026年度から実施される税制改正などは、個人消費を下支えすると考えられる。住宅投資は、当面は回復の動きが続くものの、その後は、住宅価格の上昇や人口動態等を反映して、緩やかな減少傾向をたどるとみられる。

○月例経済報告 令和8年2月 2月25日、内閣府)

- ・ 景気は、米国の通商政策による影響が残るものの、緩やかに回復している。
- ・ 先行きについては、雇用・所得環境の改善や各種政策の効果が緩やかな回復を支えることが期待される。ただし、今後の物価動向や米国の通商政策をめぐる動向などの景気を下押しするリスクに留意する必要がある。また、金融資本市場の変動等の影響に引き続き注意する必要がある。
- ・ 設備投資は、緩やかに持ち直している。住宅建設は、弱含んでいる。新設住宅着工戸数は、12月は前月比7.3%増の年率77.1万戸となった。利用関係別にみると、持家、貸家及び分譲住宅は、弱含んでいる。なお、首都圏のマンション総販売戸数は、おおむね横ばいとなっている。
- ・ 対米ドル円レート（インターバンク直物中心相場）は、158円台から152円台まで円高方向に推移した後、156円台まで円安方向に推移した。

短観(概要) — 2025年12月 —

第207回 全国企業短期経済観測調査

本件の对外公表は
12月15日(月) 8時50分

2025年12月15日
日本銀行調査統計局

I. 全国企業

調査対象企業数

	製造業	非製造業	合計	回答率
全国企業	3,686社	5,150社	8,836社	99.4%
うち大企業	910社	803社	1,713社	99.4%
中堅企業	1,034社	1,499社	2,533社	99.3%
中小企業	1,742社	2,848社	4,590社	99.5%

< 回答期間 > 11月11日 ~ 12月12日

(参考) 事業計画の前提となっている想定為替レート(全規模・全産業)

		2024年度			2025年度		
		上期	下期	上期	下期		
米ドル円 (円/ドル)	2025年6月調査	148.44	148.31	148.57	145.72	145.87	145.56
	2025年9月調査	—	—	—	145.68	145.94	145.41
	2025年12月調査	—	—	—	147.06	146.80	147.33
ユーロ円 (円/ユーロ)	2025年6月調査	160.18	160.76	159.61	157.79	157.89	157.68
	2025年9月調査	—	—	—	160.65	160.66	160.65
	2025年12月調査	—	—	—	164.45	164.00	164.90

(「良い」-「悪い」%ポイント)

1. 業況判断

	大企業						中堅企業						中小企業					
	2025年9月調査		2025年12月調査				2025年9月調査		2025年12月調査				2025年9月調査		2025年12月調査			
	最近	先行き	最近	変化幅	先行き	変化幅	最近	先行き	最近	変化幅	先行き	変化幅	最近	先行き	最近	変化幅	先行き	変化幅
製造業	14	12	15	1	15	0	12	8	16	4	10	-6	1	-1	6	5	2	-4
繊維	4	11	4	0	23	19	12	-3	7	-5	0	-7	-14	-19	-12	2	-18	-6
木材・木製品	-8	0	0	8	-15	-15	0	0	0	0	11	11	-6	-14	3	9	0	-3
紙・パルプ	26	26	34	8	23	-11	12	18	6	-6	6	0	-13	-8	-7	6	0	7
化学	15	13	22	7	22	0	28	24	34	6	28	-6	18	10	15	-3	12	-3
石油・石炭製品	0	25	33	33	25	-8	5	15	37	32	11	-26	2	-10	2	0	-6	-8
窯業・土石製品	30	28	20	-10	20	0	9	5	15	6	10	-5	1	3	10	9	7	-3
鉄鋼	-14	-14	-11	3	-11	0	-12	-13	-13	-1	-16	-3	-17	-16	-10	7	-12	-2
非鉄金属	16	13	4	-12	7	3	6	13	27	21	11	-16	7	0	10	3	-4	-14
食料品	6	9	9	3	7	-2	10	5	13	3	4	-9	1	3	2	1	4	2
金属製品	0	3	8	8	9	1	21	13	18	-3	13	-5	-2	-4	6	8	-3	-9
はん用機械	27	25	27	0	29	2	30	22	35	5	30	-5	24	12	20	-4	10	-10
生産用機械	17	14	17	0	18	1	11	6	10	-1	6	-4	-1	-8	3	4	-5	-8
業務用機械	22	22	13	-9	16	3	22	20	29	7	20	-9	20	10	18	-2	13	-5
電気機械	16	9	17	1	11	-6	6	5	11	5	5	-6	8	0	11	3	12	1
造船・重機等	36	32	41	5	32	-9	35	35	30	-5	35	5	31	31	35	4	31	-4
自動車	10	8	9	-1	10	1	16	2	21	5	10	-11	-5	-3	12	17	-2	-14
素材業種	12	13	15	3	15	0	9	7	14	5	8	-6	-2	-6	1	3	-3	-4
加工業種	15	13	16	1	14	-2	13	9	16	3	10	-6	5	1	10	5	5	-5
非製造業	34	28	34	0	28	-6	24	18	25	1	18	-7	14	10	15	1	10	-5
建設	49	39	49	0	41	-8	28	23	31	3	29	-2	18	12	22	4	15	-7
不動産	52	48	52	0	48	-4	35	23	34	-1	25	-9	24	13	24	0	18	-6
物品買貨	36	21	32	-4	10	-22	45	29	42	-3	21	-21	27	19	33	6	21	-12
卸売	31	19	30	-1	20	-10	18	12	18	0	12	-6	5	0	4	-1	-4	-8
小売	18	20	18	0	16	-2	19	19	21	2	17	-4	7	6	8	1	8	0
運輸・郵便	26	23	27	1	20	-7	16	6	15	-1	11	-4	17	12	19	2	16	-3
通信	28	28	32	4	26	-6	45	45	45	0	45	0	35	31	35	0	26	-9
情報サービス	55	46	51	-4	47	-4	45	36	47	2	37	-10	28	28	26	-2	24	-2
電気・ガス	16	12	12	-4	8	-4	15	11	11	-4	7	-4	15	16	22	7	16	-6
対事業所サービス	45	35	53	8	45	-8	39	29	37	-2	26	-11	17	11	16	-1	10	-6
対個人サービス	30	27	30	0	27	-3	22	18	24	2	26	2	14	9	12	-2	9	-3
宿泊・飲食サービス	26	29	25	-1	19	-6	25	20	33	8	12	-21	14	17	18	4	8	-10
全産業	24	21	24	0	21	-3	19	14	22	3	15	-7	9	5	12	3	7	-5

全規模合計						
製造業	7	5	11	4	8	-3
非製造業	21	15	21	0	16	-5
全産業	15	10	17	2	11	-6

(注) 1. 回答率 = 業況判断の有効回答社数 / 調査対象企業数 × 100

2. 「最近」の変化幅は、前回調査の「最近」との対比。「先行き」の変化幅は、今回調査の「最近」との対比。

3. 「造船・重機等」は自動車以外の輸送用機械。

木材産業関係基本データの推移

年月	①為替 (東京スポット 中心相場月平均) 円/\$	②製材工場 国産材 入荷量 千m3	③製材工場 製材品 生産量 千m3	④合板工場 国産材 入荷量 千m3	⑤合板工場 合板 生産量 千m3	⑥木材輸入量		⑦木 材 価 格							
						丸太 千m3	製材 千m3	スギ			ホワイトウッド [°] 集成柱 円/本	ハルブ向けチップ [°]		合板 針葉樹 円/枚	
								中丸太 円/m3	正角 円/本	KD正角 円/本		針葉樹 円/m3	広葉樹 円/m3		
令和2年	106.78	11,551	8,135	4,131	2,993	2,301	5,000	12,683	2,064	2,205	1,805	1,805	6,745	11,386	1,251
令和3年	109.80	13,019	9,035	4,735	3,215	2,639	4,856	16,125	2,210	3,496	3,121	6,666	11,377	1,363	
令和4年	131.38	13,123	8,738	5,059	2,977	2,501	4,895	17,592	2,135	4,127	4,317	6,961	11,636	2,224	
令和5年	140.48	12,492	8,184	3,929	2,529	2,016	3,334	15,758	1,753	3,130	2,429	7,597	12,308	2,020	
令和6年	151.48	11,819	7,406	3,802	2,508	1,774	4,040	15,858	1,712	2,805	2,453	8,067	12,861	1,573	
令和5年	1	130.20	996	638	320	196	222	260	17,400	1,974	3,443	3,000	7,226	11,999	2,330
	2	132.68	1,125	679	330	187	141	254	17,300	1,958	3,433	2,800	7,226	11,999	2,290
	3	133.85	1,229	765	308	195	185	261	16,700	1,938	3,367	2,600	7,226	11,999	2,210
	4	133.33	1,109	714	302	195	173	245	15,800	1,835	3,284	2,500	7,590	12,293	2,120
	5	137.37	1,016	674	301	199	167	289	15,100	1,795	3,208	2,300	7,681	12,411	2,040
	6	141.19	1,018	716	349	218	182	273	14,700	1,657	3,171	2,250	7,681	12,411	1,990
	7	141.21	941	672	312	218	224	278	14,500	1,657	2,996	2,250	7,726	12,411	1,940
	8	144.77	884	611	300	213	181	307	14,400	1,653	2,960	2,250	7,726	12,411	1,890
	9	147.67	886	616	329	223	128	311	15,200	1,597	2,927	2,250	7,726	12,411	1,880
	10	149.53	969	648	350	231	170	261	15,900	1,653	2,923	2,250	7,771	12,411	1,900
	11	149.83	1,190	733	371	234	106	310	16,200	1,657	2,930	2,350	7,771	12,469	1,860
	12	144.07	1,129	718	358	221	136	285	15,900	1,657	2,917	2,350	7,817	12,469	1,790
令和6年	1	146.57	1,009	582	311	201	162	277	16,300	1,795	2,917	2,350	7,817	12,469	1,800
	2	149.42	1,084	634	344	201	103	290	16,300	1,812	2,913	2,380	7,862	12,469	1,730
	3	149.63	1,054	651	304	196	226	328	16,400	1,812	2,851	2,450	7,908	12,469	1,680
	4	153.43	1,015	642	308	213	117	344	16,100	1,812	2,801	2,450	7,908	12,763	1,630
	5	156.13	984	625	324	208	159	368	16,000	1,812	2,798	2,450	8,044	12,881	1,620
	6	157.82	1,021	623	337	208	162	322	15,700	1,673	2,788	2,450	8,090	12,940	1,620
	7	158.06	972	634	314	203	137	452	15,600	1,637	2,791	2,540	8,090	12,940	1,590
	8	146.23	834	541	282	199	135	363	15,600	1,637	2,784	2,540	8,135	12,999	1,560
	9	143.38	889	606	307	211	135	403	15,500	1,637	2,748	2,540	8,135	13,058	1,500
	10	149.63	983	652	329	226	142	308	15,500	1,637	2,748	2,450	8,271	13,058	1,420
	11	153.72	989	634	328	224	144	275	15,500	1,637	2,745	2,420	8,271	13,175	1,360
	12	153.72	985	582	315	218	151	310	15,800	1,637	2,778	2,420	8,271	13,116	1,360
令和7年	1	156.49	998	607	322	220	98	313	15,400	1,729	2,470	2,420	8,135	12,881	1,400
	2	151.96	1,046	603	328	212	155	294	15,400	1,739	2,493	2,420	8,135	12,999	1,420
	3	149.18	1,122	670	354	221	145	243	15,500	1,709	2,513	2,420	8,226	13,116	1,400
	4	144.39	1,085	678	382	217	203	351	15,500	1,792	2,543	2,500	8,226	13,293	1,400
	5	144.75	958	614	376	218	123	376	15,200	1,789	2,530	2,500	8,317	13,646	1,410
	6	144.50	1,039	678	378	217	211	362	15,200	1,789	2,517	2,500	8,317	13,646	1,400
	7	146.71	1,051	678	361	214	105	370	15,200	1,749	2,510	2,500	8,317	13,646	1,400
	8	147.67	901	555	291	188	182	360	15,200	1,739	2,510	2,600	8,317	13,646	1,400
	9	147.94	1,018	662	339	212	86	349	15,500	1,709	2,520	2,600	8,362	13,646	1,400
	10	151.28	1,017	698	356	225	111	295	15,400	1,696	2,513	2,600	8,317	13,646	1,400
	11	155.12	976	636	336	213	104	282	15,300	1,700	2,510	2,600	8,362	13,705	1,390
	12	155.88	1,010	635	340	214	185	280	15,400	1,700	2,513	2,600	8,362	13,705	1,390
1	156.71	2,600

関連資料：①日本銀行「主要時系列統計データ表(月次)」②～⑤農林水産省「製材統計」「合板統計」、⑥農林水産省「農林水産物輸出入情報」、⑦農林水産省「木材価格」、うちホワイトウッド集成柱は「日刊木材新聞調べ」(※農林水産省「木材価格」は、令和7年調査から、令和5年の素材の生産動向等を踏まえ、調査都道府県、調査対象工場等の見直しを行ったことから、令和6年以前の数値とは接続しない。このため、令和7年1月の対前月差及び対前月比は計算不能とした。スギ正角及び針葉樹合板の価格は、令和4年1月から四半期毎(4月、7月、10月及び翌1月)の公表としている。)

「..」については未発表のものである。

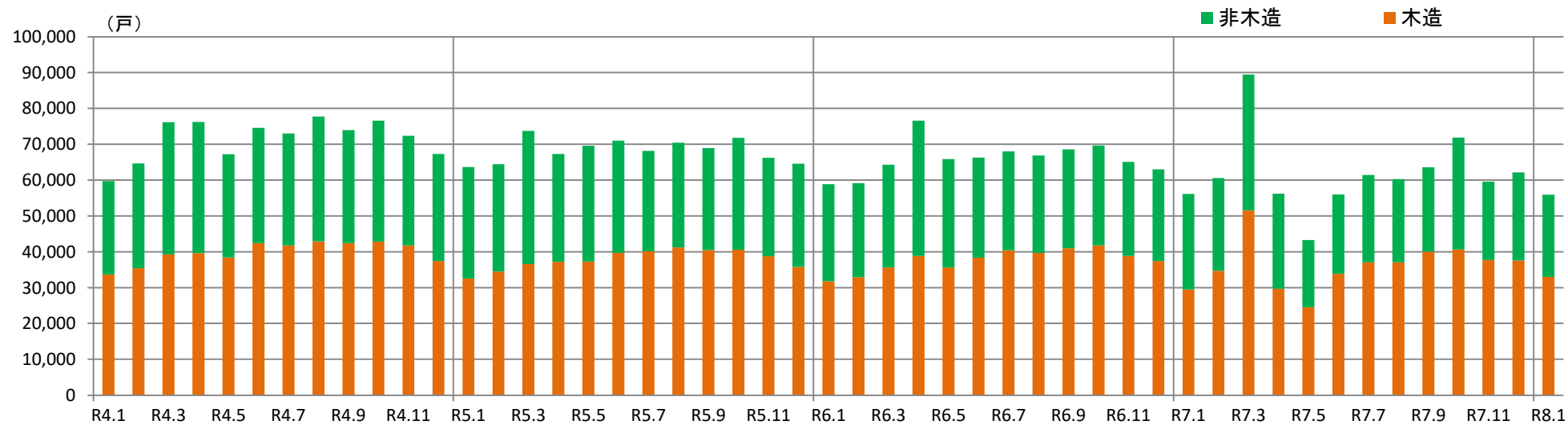
全国の新設住宅着工戸数及び床面積

年 月	新設住宅着工戸数(戸)								新設住宅着工床面積(㎡)								木造1戸あたりの床面積(㎡)
	総数	木造	木造			非木造	木造率	総数	木造	木造			非木造	木造率			
			軸組	2×4	プレハブ					軸組	2×4	プレハブ					
令和4年	859,216	477,791	376,447	91,205	10,139	381,425	55.6	68,986,484	45,175,393	37,146,406	7,025,721	1,003,266	23,811,091	65.5	94.55		
令和5年	819,623	454,427	353,306	90,792	10,329	365,196	55.4	64,177,672	41,423,215	33,616,828	6,825,659	980,728	22,754,457	64.5	91.15		
令和6年	848,204	481,656	368,678	101,515	11,463	366,548	56.8	65,139,164	42,461,156	34,388,604	7,001,728	1,070,824	22,678,008	65.2	88.16		
令和7年	796,195	466,641	356,882	98,462	11,297	329,554	58.6	61,099,722	40,607,790	32,448,124	7,171,105	988,561	20,491,932	66.5	87.02		
令和4年	1	59,690	33,714	27,308	5,854	552	29,976	56.5	4,967,628	3,231,880	2,709,697	464,090	58,093	1,735,748	65.1	95.86	
	2	64,614	35,407	28,502	6,194	711	29,207	54.8	5,282,200	3,415,577	2,850,919	492,813	71,845	1,866,623	64.7	96.47	
	3	76,120	39,225	30,524	7,921	780	36,895	51.5	5,953,188	3,727,955	3,053,107	595,288	79,560	2,225,233	62.6	95.04	
	4	76,179	39,625	31,172	7,625	828	36,554	52.0	6,125,363	3,806,828	3,130,071	594,109	82,648	2,318,535	62.1	96.07	
	5	67,193	38,427	30,536	7,194	697	28,766	57.2	5,564,283	3,712,018	3,074,381	562,540	75,097	1,852,265	66.7	96.60	
	6	74,596	42,380	33,288	8,148	944	32,216	56.8	6,027,208	4,033,885	3,310,631	626,768	96,486	1,993,323	66.9	95.18	
	7	72,981	41,731	33,142	7,641	948	31,250	57.2	5,881,484	3,960,575	3,274,588	598,203	87,784	1,920,909	67.3	94.91	
	8	77,712	42,923	33,933	8,016	974	34,789	55.2	6,177,881	3,969,311	3,269,187	606,284	93,840	2,208,570	64.3	92.48	
	9	73,920	42,381	33,101	8,383	897	31,539	57.3	5,843,663	3,947,329	3,224,145	635,208	87,976	1,896,334	67.5	93.14	
	10	76,590	42,849	32,962	8,865	1,022	33,741	55.9	6,029,610	3,957,686	3,201,436	663,566	92,684	2,071,924	65.6	92.36	
	11	72,372	41,751	32,558	8,242	951	30,621	57.7	5,805,821	3,869,742	3,151,890	624,523	93,329	1,936,079	66.7	92.69	
	12	67,249	37,378	29,421	7,122	835	29,871	55.6	5,328,155	3,542,607	2,896,354	562,329	83,924	1,785,548	66.5	94.78	
令和5年	1	63,604	32,509	25,690	6,137	682	31,095	51.1	5,075,402	3,027,593	2,481,681	477,793	68,119	2,047,809	59.7	93.13	
	2	64,426	34,490	26,871	6,774	845	29,936	53.5	5,201,348	3,242,609	2,632,802	530,136	79,671	1,958,739	62.3	94.02	
	3	73,693	36,531	28,033	7,681	817	37,162	49.6	5,567,562	3,342,554	2,708,309	558,575	75,670	2,225,008	60.0	91.50	
	4	67,250	37,177	29,613	6,598	966	30,073	55.3	5,283,014	3,504,407	2,892,889	523,962	87,556	1,778,607	66.3	94.26	
	5	69,561	37,259	29,063	7,323	873	32,302	53.6	5,487,049	3,473,742	2,831,412	556,421	85,909	2,013,307	63.3	93.23	
	6	71,015	39,672	31,239	7,590	843	31,343	55.9	5,721,506	3,643,813	2,978,802	578,625	86,386	2,077,693	63.7	91.85	
	7	68,151	40,136	31,441	7,780	915	28,015	58.9	5,376,953	3,674,917	3,004,223	584,996	85,698	1,702,036	68.3	91.56	
	8	70,389	41,178	32,237	7,976	965	29,211	58.5	5,528,837	3,733,619	3,033,548	607,266	92,805	1,795,218	67.5	90.67	
	9	68,941	40,440	30,706	8,771	963	28,501	58.7	5,348,124	3,582,572	2,853,816	639,932	88,824	1,765,552	67.0	88.59	
	10	71,769	40,550	30,789	8,940	821	31,219	56.5	5,450,841	3,519,934	2,802,566	640,013	77,355	1,930,907	64.6	86.80	
	11	66,238	38,755	29,941	8,072	742	27,483	58.5	5,119,124	3,449,869	2,789,619	590,093	70,157	1,669,255	67.4	89.02	
	12	64,586	35,730	27,683	7,150	897	28,856	55.3	5,017,912	3,227,586	2,607,161	537,847	82,578	1,790,326	64.3	90.33	
令和6年	1	58,849	31,754	24,221	6,859	674	27,095	54.0	4,490,718	2,817,136	2,250,110	501,630	65,396	1,673,582	62.7	88.72	
	2	59,162	32,929	25,238	6,875	816	26,233	55.7	4,522,386	2,963,319	2,363,722	515,840	83,757	1,559,067	65.5	89.99	
	3	64,265	35,606	27,042	7,713	851	28,659	55.4	4,848,429	3,155,874	2,527,520	548,044	80,310	1,692,555	65.1	88.63	
	4	76,583	38,809	28,923	9,064	822	37,774	50.7	5,766,239	3,423,958	2,703,137	639,993	80,828	2,342,281	59.4	88.23	
	5	65,882	35,629	27,740	7,102	787	30,253	54.1	5,198,426	3,183,801	2,576,106	529,633	78,062	2,014,625	61.2	89.36	
	6	66,285	38,357	29,276	8,223	858	27,928	57.9	5,174,829	3,439,840	2,754,312	597,946	87,582	1,734,989	66.5	89.68	
	7	68,014	40,420	30,682	8,659	1,079	27,594	59.4	5,205,900	3,533,506	2,828,134	615,109	90,263	1,672,394	67.9	87.42	
	8	66,819	39,722	30,315	8,320	1,087	27,097	59.4	5,039,473	3,461,056	2,749,855	617,318	93,883	1,578,417	68.7	87.13	
	9	68,548	40,954	31,117	8,844	993	27,594	59.7	5,222,778	3,542,848	2,816,038	641,394	85,416	1,679,930	67.8	86.51	
	10	69,669	41,750	31,888	9,007	855	27,919	59.9	5,399,184	3,642,085	2,904,307	653,344	84,434	1,757,099	67.5	87.24	
	11	65,037	38,854	30,561	7,243	1,050	26,183	59.7	5,104,857	3,484,580	2,839,997	550,359	94,224	1,620,277	68.3	89.68	
	12	62,957	37,409	29,455	7,156	798	25,548	59.4	4,893,080	3,220,261	3,034,108	109,582	76,571	1,672,819	65.8	86.08	
令和7年	1	56,134	29,463	22,220	6,450	793	26,671	52.5	4,272,865	2,592,892	2,041,258	481,536	70,098	1,679,973	60.7	88.01	
	2	60,583	34,685	26,220	7,568	897	25,898	57.3	4,717,877	3,046,812	2,417,184	543,134	86,494	1,671,065	64.6	87.84	
	3	89,432	51,519	38,978	11,252	1,289	37,913	57.6	6,827,129	4,462,104	3,658,230	783,013	20,861	2,365,025	65.4	86.61	
	4	56,188	29,657	24,191	4,839	627	26,531	52.8	4,176,752	2,570,807	2,142,714	363,841	64,252	1,605,945	61.6	86.68	
	5	43,237	24,563	18,614	5,251	698	18,674	56.8	3,333,425	2,150,745	1,680,500	397,124	73,121	1,182,680	64.5	87.56	
	6	55,956	33,794	25,107	7,756	931	22,162	60.4	4,316,679	2,931,660	2,282,248	555,679	93,733	1,385,019	67.9	86.75	
	7	61,409	37,024	27,720	8,433	871	24,385	60.3	4,733,360	3,238,754	2,534,607	602,920	83,227	1,494,606	68.4	87.48	
	8	60,275	37,046	28,345	7,792	909	23,229	61.5	4,600,552	3,215,653	2,562,966	568,438	84,249	1,384,899	69.9	86.80	
	9	63,570	40,060	30,034	9,033	993	23,510	63.0	4,883,666	3,433,551	2,702,679	637,576	93,296	1,450,115	70.3	85.71	
	10	71,871	40,597	31,024	8,668	905	31,274	56.5	5,443,845	3,486,213	2,784,565	617,622	84,026	1,957,632	64.0	85.87	
	11	59,524	37,708	29,819	7,050	839	21,816	63.3	4,672,852	3,324,442	2,711,033	528,807	84,602	1,348,410	71.1	88.16	
	12	62,118	37,539	29,316	7,356	867	24,579	60.4	4,880,080	3,312,853	2,673,329	556,126	83,398	1,567,227	67.9	88.25	
1	55,898	32,986	25,294	7,014	678	22,912	59.0	4,240,640	2,841,304	2,256,811	517,289	67,204	1,399,336	67.0	86.14		

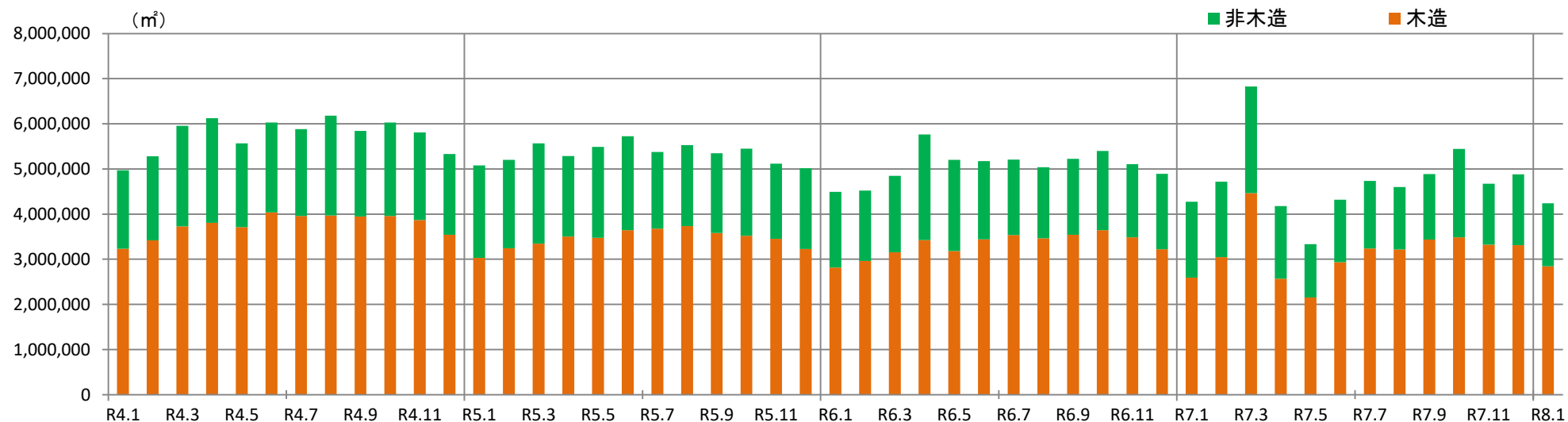
資料：国土交通省「住宅着工統計 月次 第18表(新設住宅)利用関係別、構造別、建て方別/戸数床面積」、「第29表(プレハブ新設住宅)利用関係別、構造別、建て方別/戸数床面積」、「第43表(ツーバイフォー新設住宅)利用関係別、構造別、建て方別/戸数床面積」

※ 青色・・・増加、赤色・・・減少

全国の新設住宅着工戸数



全国の新設住宅床面積



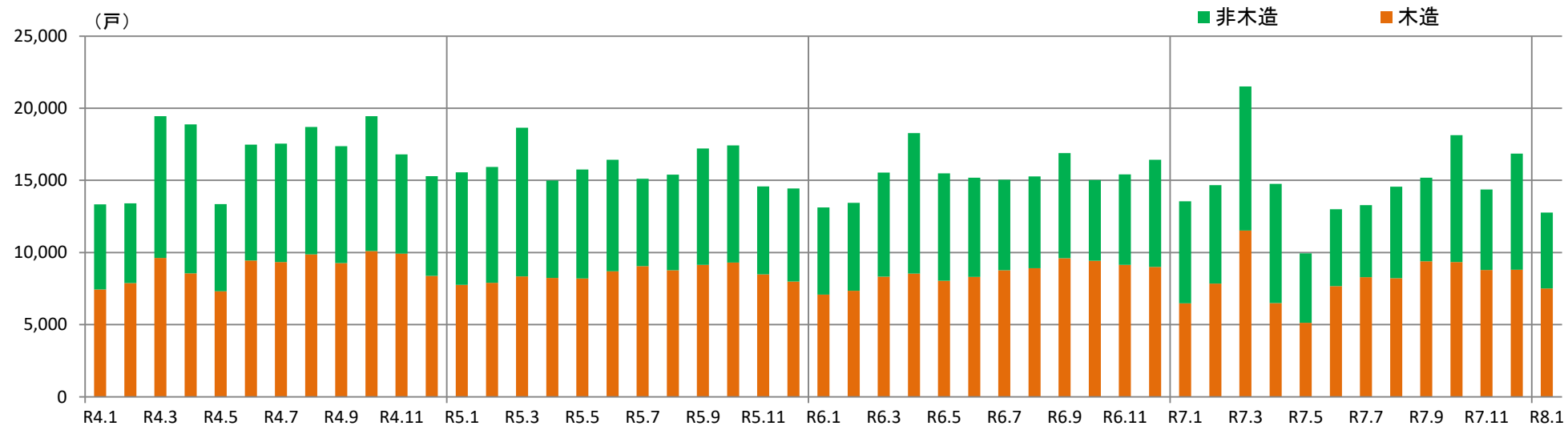
管内の新設住宅着工戸数及び床面積

年月	新設住宅着工戸数(戸)							新設住宅着工床面積(m ²)							木造1戸あたりの床面積(m ²)			
	総数	対全国シェア	木造				非木造	木造率	総数	対全国シェア	木造					非木造	木造率	
			軸組	2×4	プレハブ	軸組					2×4	プレハブ						
令和4年	201,024	23.4	107,127	86,637	18,828	1,662	93,897	53.3	15,773,446	22.9	10,122,723	8,557,756	1,390,019	174,948	5,650,723	64.2	94.49	
令和5年	191,438	23.4	101,866	82,359	17,811	1,696	89,572	53.2	14,751,060	23.0	9,304,761	7,833,477	1,304,014	167,270	5,446,299	63.1	91.34	
令和6年	198,648	23.4	108,951	87,314	19,811	1,826	89,697	54.8	15,176,540	23.3	9,805,817	8,186,517	1,434,843	184,457	5,370,723	64.6	90.00	
令和7年	192,581	24.2	105,457	83,471	19,810	2,176	87,124	54.8	14,500,270	23.7	9,263,417	7,606,855	1,441,017	215,545	5,236,853	63.9	87.84	
令和4年	1	13,332	22.3	7,442	6,335	1,006	101	5,890	55.8	1,080,339	21.7	734,233	640,262	82,226	11,745	346,106	68.0	98.66
	2	13,409	20.8	7,888	6,538	1,242	108	5,521	58.8	1,115,820	21.1	768,029	661,944	94,273	11,812	347,791	68.8	97.37
	3	19,441	25.5	9,616	7,445	2,057	114	9,225	49.5	1,502,977	25.2	904,365	752,421	139,178	12,766	598,612	60.2	94.05
	4	18,876	24.8	8,553	7,091	1,332	130	10,323	45.3	1,502,708	24.5	832,911	714,363	105,395	13,153	669,797	55.4	97.38
	5	13,360	19.9	7,312	5,735	1,459	118	6,048	54.7	1,082,333	19.5	710,611	587,574	110,322	12,715	371,722	65.7	97.18
	6	17,466	23.4	9,437	7,574	1,641	222	8,029	54.0	1,378,971	22.9	899,093	759,024	120,508	19,561	479,878	65.2	95.27
	7	17,549	24.0	9,339	7,727	1,469	143	8,210	53.2	1,394,499	23.7	891,414	764,092	110,926	16,396	503,085	63.9	95.45
	8	18,690	24.1	9,870	8,095	1,642	133	8,220	52.8	1,440,825	23.3	891,202	758,218	119,297	13,687	549,623	61.9	90.29
	9	17,368	23.5	9,274	7,473	1,672	129	8,094	53.4	1,320,916	22.6	878,866	740,730	123,419	14,717	442,050	66.5	94.77
	10	19,440	25.4	10,094	7,972	1,960	162	9,346	51.9	1,446,746	24.0	907,386	753,827	137,009	16,550	539,360	62.7	89.89
	11	16,798	23.2	9,929	7,814	1,930	185	6,869	59.1	1,331,844	22.9	1,031,049	754,458	140,223	19,368	417,795	68.6	92.06
	12	15,295	22.7	8,373	6,838	1,418	117	6,922	54.7	1,175,468	22.1	790,564	670,843	107,243	12,478	384,904	67.3	94.42
令和5年	1	15,550	24.4	7,765	6,276	1,391	98	7,785	49.9	1,171,543	23.1	696,201	582,835	103,097	10,269	475,342	59.4	89.66
	2	15,935	24.7	7,893	6,391	1,345	157	8,042	49.5	1,305,276	25.1	750,385	632,948	101,737	15,700	554,891	57.5	95.07
	3	18,641	25.3	8,334	6,661	1,560	113	10,307	44.7	1,348,084	24.2	763,079	642,409	109,000	11,670	585,005	56.6	91.56
	4	14,988	22.3	8,230	6,745	1,269	216	6,758	54.9	1,187,770	22.5	781,737	665,454	98,327	17,956	406,033	65.8	94.99
	5	15,756	22.7	8,193	6,638	1,397	158	7,563	52.0	1,206,009	22.0	753,696	637,407	100,294	15,995	452,313	62.5	91.99
	6	16,424	23.1	8,705	7,155	1,389	161	7,719	53.0	1,324,875	23.2	797,769	679,894	101,304	16,571	527,106	60.2	91.64
	7	15,112	22.2	9,054	7,406	1,521	127	6,058	59.9	1,189,341	22.1	835,083	710,260	112,130	12,693	354,258	70.2	92.23
	8	15,388	21.9	8,775	7,189	1,424	162	6,613	57.0	1,207,701	21.8	811,275	684,994	108,904	17,377	396,426	67.2	92.45
	9	17,209	25.0	9,133	7,241	1,754	138	8,076	53.1	1,332,948	24.9	823,243	684,676	125,149	13,418	509,705	61.8	90.14
	10	17,412	24.3	9,297	7,299	1,890	108	8,115	53.4	1,263,985	23.2	796,679	655,754	130,013	10,912	467,306	63.0	85.69
	11	14,586	22.0	8,493	6,903	1,462	128	6,093	58.2	1,118,713	21.9	772,378	652,163	108,648	11,567	346,335	69.0	90.94
	12	14,437	22.4	7,994	6,455	1,409	130	6,443	55.4	1,094,815	21.8	723,236	604,683	105,411	13,142	371,579	66.1	90.47
令和6年	1	13,122	22.3	7,088	5,581	1,381	126	6,034	54.0	977,515	21.8	634,046	524,246	96,414	13,386	343,469	64.9	89.45
	2	13,442	22.7	7,344	5,839	1,340	165	6,098	54.6	1,011,204	22.4	669,339	553,523	98,615	17,201	341,865	66.2	91.14
	3	15,544	24.2	8,316	6,511	1,669	136	7,228	53.5	1,189,940	24.5	746,861	616,710	116,092	14,059	443,079	62.8	89.81
	4	18,267	23.9	8,538	6,681	1,706	151	9,729	46.7	1,404,501	24.4	776,094	642,051	119,516	14,527	628,407	55.3	90.90
	5	15,475	23.5	8,047	6,392	1,523	132	7,428	52.0	1,229,547	23.7	728,433	604,610	110,172	13,651	501,114	59.2	90.52
	6	15,189	22.9	8,303	6,781	1,372	150	6,886	54.7	1,194,652	23.1	771,992	655,987	102,725	13,280	422,660	64.6	92.98
	7	15,042	22.1	8,764	7,012	1,591	161	6,278	58.3	1,163,598	22.4	789,365	660,558	113,251	15,556	374,233	67.8	90.07
	8	15,268	22.8	8,905	7,325	1,448	132	6,363	58.3	1,139,748	22.6	787,232	664,469	109,725	13,038	352,516	69.1	88.40
	9	16,891	24.6	9,602	7,674	1,810	118	7,289	56.8	1,267,457	24.3	838,188	697,552	128,198	12,438	429,269	66.1	87.29
	10	15,020	21.6	9,421	7,487	1,818	116	5,599	62.7	1,181,291	21.9	830,826	689,241	128,209	13,376	350,465	70.3	88.19
	11	15,414	23.7	9,137	7,574	1,405	158	6,277	59.3	1,220,007	23.9	845,014	722,243	106,527	16,244	374,993	69.3	92.48
	12	16,419	26.1	9,003	7,386	1,471	146	7,416	54.8	1,223,769	25.0	807,194	682,505	109,582	15,107	416,575	66.0	89.66
令和7年	1	13,555	23.0	6,483	5,071	1,277	135	7,072	47.8	973,311	21.7	581,233	472,822	95,817	12,594	392,078	59.7	89.65
	2	14,672	24.8	7,838	6,325	1,345	168	6,834	53.4	1,122,634	24.8	700,533	586,155	97,450	16,928	422,101	62.4	89.38
	3	21,508	33.5	11,519	8,929	2,309	281	9,989	53.6	1,572,728	32.4	1,010,745	828,348	161,536	20,861	561,983	64.3	87.75
	4	14,752	19.3	6,495	5,497	872	126	8,257	44.0	1,013,468	17.6	573,003	490,935	68,795	13,273	440,465	56.5	88.22
	5	9,946	15.1	5,130	4,010	957	163	4,816	51.6	799,342	15.4	464,956	371,796	77,104	16,056	334,386	58.2	90.63
	6	12,989	19.6	7,665	6,032	1,462	171	5,324	59.0	1,002,051	19.4	676,133	547,230	109,740	19,163	325,918	67.5	88.21
	7	13,289	19.5	8,292	6,529	1,587	176	4,997	62.4	1,004,339	19.3	726,500	591,357	117,437	17,706	277,839	72.3	87.61
	8	14,562	21.8	8,216	6,489	1,574	153	6,346	56.4	1,092,648	21.7	727,005	596,487	114,171	16,347	365,643	66.5	88.49
	9	15,189	22.2	9,392	7,242	1,956	194	5,797	61.8	1,176,450	22.5	806,680	652,180	134,612	19,888	369,770	68.6	85.89
	10	18,130	26.0	9,334	7,209	1,987	138	8,796	51.5	1,368,565	25.3	801,417	650,030	136,955	14,432	567,148	58.6	85.86
	11	14,364	22.1	8,779	7,159	1,458	162	5,585	61.1	1,090,190	21.4	771,698	647,412	107,528	16,758	318,492	70.8	87.90
	12	16,856	26.8	8,809	7,069	1,549	191	8,047	52.3	1,314,708	26.9	771,117	638,795	113,700	18,622	543,591	58.7	87.54
1	12,769	22.7	7,505	5,910	1,477	118	5,264	58.8	969,836	22.7	652,397	533,308	106,172	12,917	317,439	67.3	86.93	

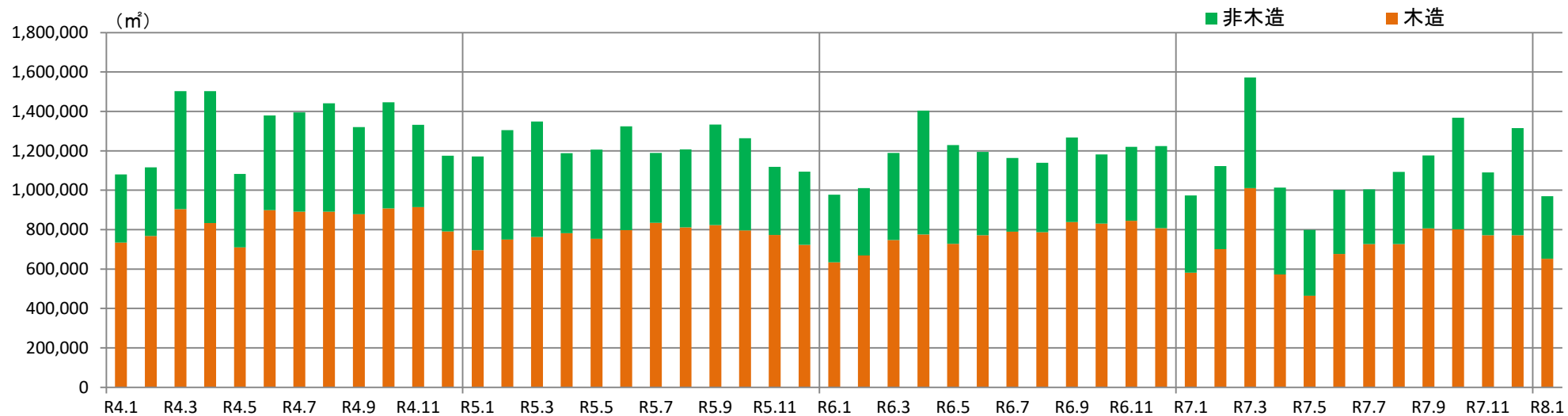
資料：国土交通省「住宅着工統計 月次 第18表(新設住宅)利用関係別、構造別、建て方別/戸数床面積」、「第29表(プレハブ新設住宅)利用関係別、構造別、建て方別/戸数床面積」、「第43表(ソーバィフォー新設住宅)利用関係別、構造別、建て方別/戸数床面積」

※ 青色・・・増加、赤色・・・減少

管内の新設住宅着工戸数



管内の新設住宅床面積



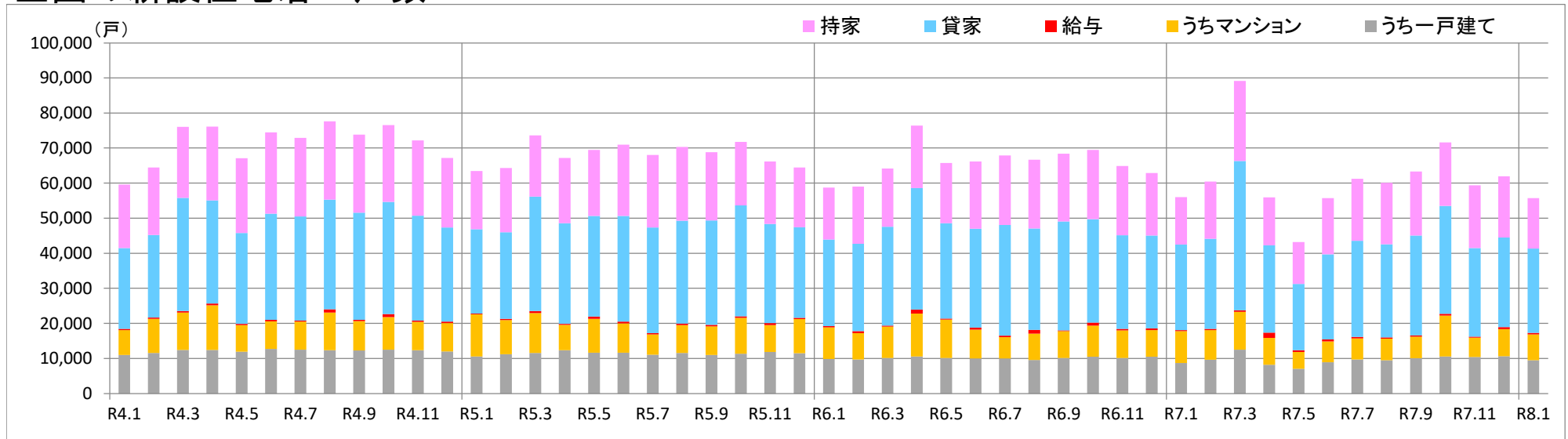
全国の新設住宅着工戸数及び床面積(利用関係別)

年月	新設住宅着工戸数(戸)								新設住宅着工床面積(㎡)								
	総数	持家	貸家	給与	分譲	持家+分譲一戸		総数	持家	貸家	給与	分譲	持家+分譲一戸				
						うちマンション	うち一戸建て						うちマンション	うち一戸建て			
令和4年	859,216	253,197	344,874	5,675	255,470	108,198	145,975	46.5	68,986,484	29,439,330	16,327,160	406,671	22,813,323	7,726,159	15,033,946	64.5	
令和5年	819,633	224,362	343,894	5,078	246,299	107,879	137,286	44.1	64,177,672	25,621,262	16,478,369	357,360	21,720,681	7,675,264	14,002,030	61.7	
令和6年	792,070	218,124	342,025	6,613	225,308	102,427	121,190	42.8	60,866,299	24,721,162	16,097,204	403,876	19,644,057	7,216,135	12,367,482	60.9	
令和7年	796,195	215,615	348,842	6,635	225,103	97,258	125,316	42.8	4,272,865	1,511,733	1,167,765	21,615	1,571,752	679,656	887,487	56.2	
令和4年	1	59,690	18,130	23,083	323	18,154	7,071	11,003	48.8	4,967,628	2,108,401	1,216,105	22,803	1,620,319	482,179	1,134,909	65.3
	2	64,614	19,258	23,583	320	21,453	9,727	11,590	47.7	5,282,200	2,250,090	1,114,572	25,943	1,891,595	685,579	1,200,268	65.3
	3	76,120	20,246	32,305	425	23,144	10,618	12,439	42.9	5,953,188	2,371,245	1,530,695	28,490	2,022,758	735,119	1,284,638	61.4
	4	76,179	21,014	29,444	522	25,199	12,685	12,448	43.9	6,125,363	2,452,068	1,394,637	31,835	2,246,823	958,932	1,285,006	61.0
	5	67,193	21,307	25,942	349	19,595	7,569	11,905	49.4	5,564,283	2,503,543	1,227,085	30,121	1,803,534	568,195	1,229,502	67.1
	6	74,596	23,184	30,285	435	20,692	7,855	12,689	48.1	6,027,208	2,713,440	1,422,150	35,127	1,856,491	546,388	1,304,685	66.7
	7	72,981	22,406	29,668	295	20,612	8,053	12,461	47.8	5,881,484	2,609,887	1,394,399	27,406	1,849,792	562,061	1,283,519	66.2
	8	77,712	22,291	31,295	954	23,172	10,727	12,341	44.6	6,177,881	2,594,445	1,441,890	58,487	2,083,059	807,477	1,271,879	62.6
	9	73,920	22,248	30,555	351	20,766	8,386	12,290	46.7	5,843,663	2,573,386	1,401,383	30,924	1,837,970	568,106	1,266,050	65.7
	10	76,590	21,834	31,996	919	21,841	9,298	12,462	44.8	6,029,610	2,518,581	1,511,251	50,759	1,949,019	667,520	1,278,461	63.0
	11	72,372	21,511	29,873	346	20,642	8,092	12,370	46.8	5,805,821	2,475,077	1,413,983	30,669	1,888,092	612,125	1,266,925	64.5
	12	67,249	19,768	26,845	436	20,200	8,117	11,977	47.2	5,328,155	2,269,167	1,259,010	34,107	1,765,871	532,478	1,228,104	65.6
令和5年	1	63,604	16,627	24,041	238	22,698	11,990	10,576	42.8	5,075,402	1,897,707	1,130,935	21,585	2,025,175	936,291	1,083,440	58.7
	2	64,426	18,368	24,692	304	21,062	9,750	11,202	45.9	5,201,348	2,098,176	1,190,508	24,173	1,888,491	740,983	1,145,014	62.4
	3	73,693	17,484	32,585	571	23,053	11,378	11,583	39.4	5,567,562	2,006,736	1,568,372	35,367	1,957,087	768,742	1,185,025	57.3
	4	67,250	18,597	28,685	267	19,701	7,233	12,362	46.0	5,283,014	2,143,592	1,362,207	23,648	1,753,567	482,330	1,266,352	64.5
	5	69,561	18,853	28,695	624	21,389	9,700	11,615	43.8	5,487,049	2,174,345	1,373,985	41,985	1,896,734	708,568	1,185,465	61.2
	6	71,015	20,325	30,112	494	20,084	8,422	11,606	45.0	5,721,506	2,339,017	1,494,869	35,270	1,852,350	660,804	1,189,603	61.7
	7	68,151	20,689	30,170	313	16,979	5,797	11,066	46.6	5,376,953	2,365,549	1,442,817	20,944	1,547,643	417,465	1,124,994	64.9
	8	70,399	20,994	29,364	454	19,587	7,894	11,589	46.3	5,528,837	2,391,930	1,420,073	28,024	1,688,810	506,629	1,178,530	64.6
	9	68,941	19,527	29,735	413	19,266	8,148	11,014	44.3	5,348,124	2,213,521	1,417,862	26,517	1,690,224	562,713	1,123,981	62.4
	10	71,769	18,078	31,671	438	21,582	10,174	11,368	41.0	5,450,841	2,056,974	1,487,304	32,958	1,873,605	714,663	1,157,195	59.0
	11	66,238	17,789	28,275	596	19,578	7,671	11,835	44.7	5,119,124	2,014,455	1,346,991	39,074	1,718,604	515,081	1,200,653	62.8
	12	64,586	17,031	25,869	366	21,320	9,722	11,470	44.1	5,017,912	1,919,260	1,242,446	27,815	1,828,391	660,995	1,161,778	61.4
令和6年	1	58,849	14,805	24,681	324	19,039	9,020	9,867	41.9	4,490,718	1,669,629	1,127,664	24,133	1,669,292	657,864	1,005,065	59.6
	2	59,162	16,307	24,934	594	17,327	7,483	9,710	44.0	4,522,386	1,845,263	1,169,587	33,332	1,474,204	485,332	982,330	62.5
	3	64,265	16,637	28,204	235	19,189	8,977	10,113	41.6	4,848,429	1,893,268	1,336,085	22,152	1,596,924	566,546	1,026,665	60.2
	4	76,583	17,878	34,598	1,152	22,955	12,226	10,579	37.2	5,766,239	2,040,587	1,668,352	58,643	1,998,657	912,492	1,079,172	54.1
	5	65,882	17,217	27,175	283	21,207	10,976	10,105	41.5	5,198,426	1,956,205	1,277,021	25,313	1,939,887	906,952	1,028,968	57.4
	6	66,285	19,181	28,233	510	18,361	8,241	10,007	44.0	5,174,829	2,183,157	1,363,689	32,144	1,595,839	568,659	1,023,715	62.0
	7	68,014	19,858	31,546	446	16,164	6,070	9,973	43.9	5,205,900	2,246,209	1,495,378	27,647	1,436,666	414,693	1,018,460	62.7
	8	66,819	19,597	28,939	1,043	17,240	7,501	9,578	43.7	5,039,473	2,209,157	1,326,183	49,165	1,454,968	471,290	978,647	63.3
	9	68,548	19,350	31,033	244	17,921	7,651	10,110	43.0	5,222,778	2,183,519	1,452,720	20,515	1,566,024	527,136	1,033,688	61.6
	10	69,669	19,705	29,541	846	19,577	8,837	10,511	43.4	5,399,184	2,237,622	1,393,658	41,701	1,726,203	642,587	1,076,975	61.4
	11	65,037	19,768	26,717	406	18,146	7,895	10,124	46.0	5,104,857	2,245,494	1,237,651	29,344	1,592,368	550,799	1,036,521	64.3
	12	62,957	17,821	26,424	530	18,182	7,550	10,513	45.0	4,893,080	2,011,052	1,249,216	39,787	1,593,025	511,785	1,077,276	63.1
令和7年	1	56,134	13,525	24,387	323	17,899	9,051	8,715	39.6	4,272,865	1,511,733	1,167,765	21,615	1,571,752	679,656	887,487	56.2
	2	60,583	16,272	25,744	354	18,213	8,422	9,628	42.8	4,717,877	1,830,857	1,250,599	27,640	1,608,781	622,697	979,935	59.6
	3	89,432	22,867	42,525	469	23,571	10,807	12,472	39.5	6,827,129	2,597,567	2,044,237	32,948	2,152,377	865,996	1,276,266	56.7
	4	56,188	13,635	24,939	1,466	16,148	7,709	8,169	38.8	4,176,752	1,548,427	1,167,699	72,981	1,387,645	541,020	837,991	57.1
	5	43,237	11,920	18,893	500	11,924	4,778	7,083	44.0	3,333,425	1,335,254	913,665	29,300	1,055,206	332,974	718,713	61.6
	6	55,956	16,030	24,289	562	15,075	5,945	8,921	44.6	4,316,679	1,796,290	1,156,759	34,340	1,329,290	411,346	910,635	62.7
	7	61,409	17,665	27,412	446	15,886	5,971	9,709	44.6	4,733,360	1,980,768	1,325,194	27,404	1,399,994	400,008	991,847	62.8
	8	60,275	17,532	26,585	339	15,819	6,148	9,476	44.8	4,600,552	1,955,584	1,224,574	27,280	1,393,114	417,949	968,879	63.6
	9	63,570	18,273	28,494	375	16,428	6,121	10,070	44.6	4,883,666	2,045,708	1,337,975	26,589	1,473,394	439,237	1,025,625	62.9
	10	71,871	18,081	30,771	539	22,480	11,650	10,564	39.9	5,443,845	2,025,821	1,446,839	34,237	1,936,948	844,953	1,082,692	57.1
	11	59,524	17,901	25,253	267	16,103	5,551	10,389	47.5	4,672,852	2,000,362	1,207,950	19,935	1,444,605	376,937	1,061,817	65.5
	12	62,118	17,496	25,518	582	18,522	7,735	10,638	45.3	4,880,080	1,954,555	1,234,072	37,241	1,654,212	564,255	1,084,173	62.3
令和8年	1	55,898	14,418	24,032	413	17,035	7,370	9,482	42.8	4,240,640	1,607,424	1,135,812	21,027	1,476,377	500,956	968,940	60.8

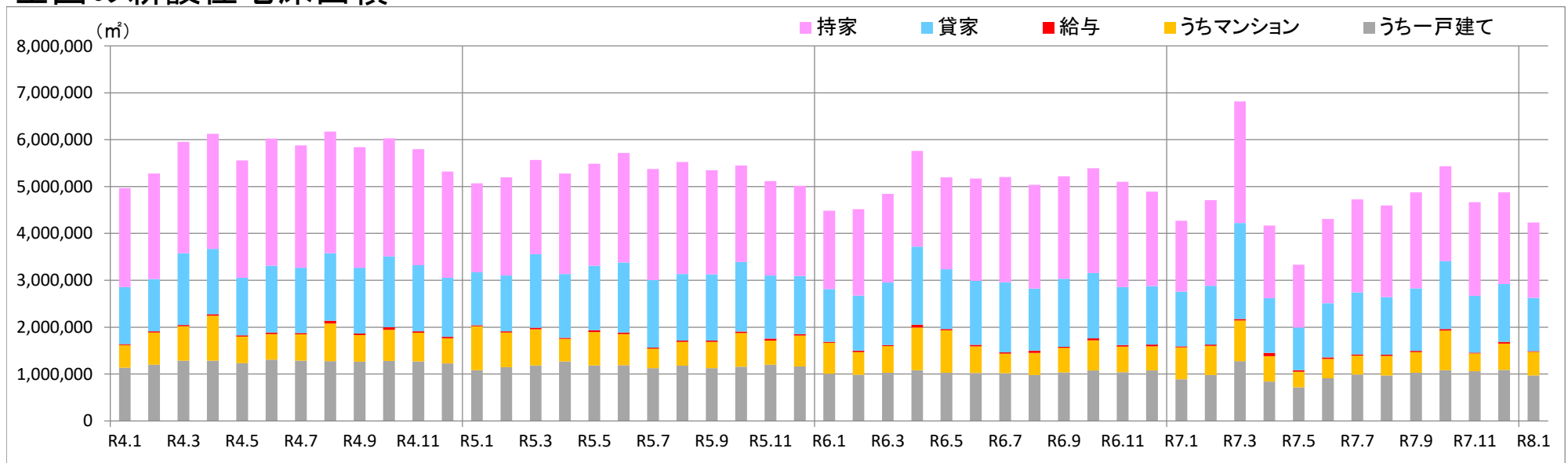
資料:国土交通省「建築着工統計調査(時系列)【住宅】都道府県別着工戸数、【住宅】都道府県別着工床面積」

※ 青色…増加、赤色…減少

全国の新設住宅着工戸数



全国の新設住宅床面積



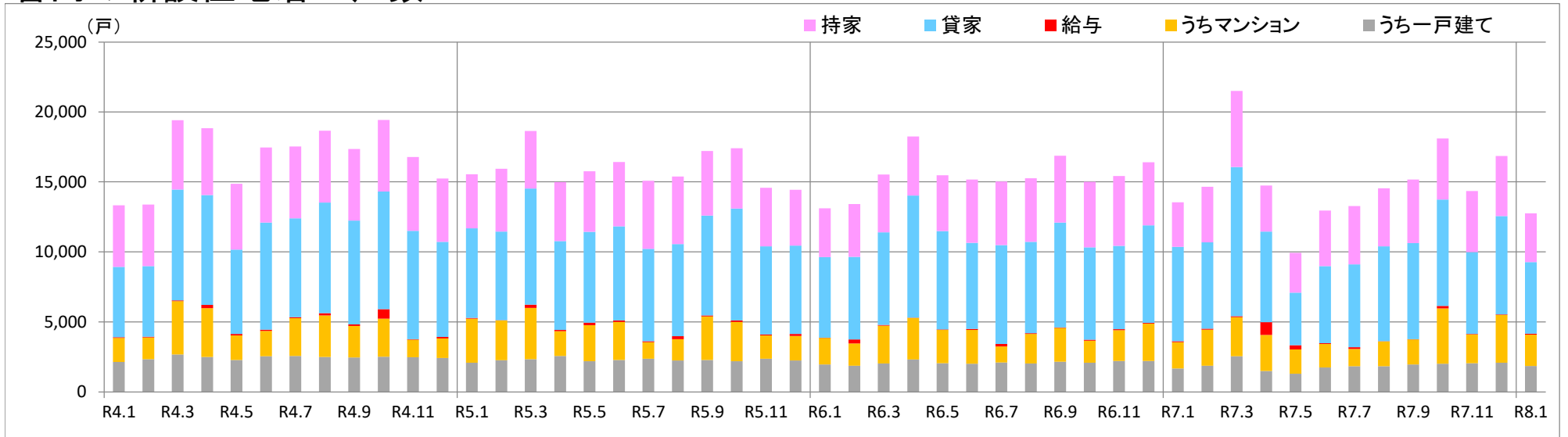
管内の新設住宅着工戸数及び床面積(利用関係別)

年月	新設住宅着工戸数(戸)								新設住宅着工床面積(m ²)								
	総数	持家	貸家	給与	分譲	持家+分譲一戸		持家+分譲一戸 /総数	総数	持家	貸家	給与	分譲	持家+分譲一戸			
						うちマンション	うち一戸建て							うちマンション	うち一戸建て		
令和4年	202,533	58,930	84,823	1,762	57,018	27,433	29,350	43.6	15,897,665	6,877,459	3,924,761	112,074	4,983,371	1,888,202	3,086,306	62.7	
令和5年	191,438	52,348	81,502	1,375	56,213	28,758	27,376	41.6	14,751,060	6,008,760	3,804,154	86,922	4,851,224	1,991,158	2,856,825	60.1	
令和6年	185,093	52,179	80,779	984	51,148	25,994	25,025	41.7	14,203,229	5,925,787	3,773,495	79,335	4,424,612	1,805,307	2,611,879	60.1	
令和7年	192,581	52,055	84,454	1,964	54,108	29,689	24,186	39.6	14,500,270	5,833,317	3,947,246	110,928	4,608,779	2,078,215	2,520,408	57.6	
令和4年	1	13,332	4,390	5,030	47	3,865	1,716	2,143	49.0	1,080,339	517,996	231,085	5,487	325,771	99,537	225,835	68.9
	2	13,409	4,408	5,034	67	3,900	1,550	2,329	50.2	1,115,820	519,916	230,787	7,188	357,929	112,447	244,566	68.5
	3	19,441	4,963	7,906	70	6,502	3,799	2,673	39.3	1,502,977	581,566	371,206	5,611	544,594	263,175	280,526	57.4
	4	18,876	4,790	7,846	234	6,006	3,480	2,493	38.6	1,502,708	559,959	371,168	12,251	559,330	294,025	264,263	54.8
	5	14,869	4,699	6,036	99	4,035	1,762	2,273	46.9	1,206,552	554,007	282,313	7,765	362,467	120,569	241,898	66.0
	6	17,466	5,368	7,653	81	4,364	1,823	2,537	45.3	1,378,971	628,226	351,618	8,607	390,520	124,407	265,907	64.8
	7	17,549	5,144	7,052	72	5,281	2,706	2,560	43.9	1,394,499	601,787	332,140	7,238	453,334	183,910	268,820	62.4
	8	18,690	5,132	7,903	168	5,487	2,972	2,485	40.8	1,440,825	598,019	356,879	12,161	473,766	211,048	261,801	59.7
	9	17,368	5,116	7,417	107	4,728	2,253	2,455	43.6	1,320,916	594,934	335,793	7,934	382,255	124,828	256,529	64.5
	10	19,440	5,126	8,403	681	5,230	2,710	2,514	39.3	1,446,746	592,552	388,601	25,407	440,186	175,821	264,217	59.2
	11	16,798	5,275	7,744	27	3,752	1,260	2,473	46.1	1,331,844	609,948	364,229	4,702	352,965	93,747	258,455	65.2
	12	15,295	4,519	6,799	109	3,868	1,402	2,415	45.3	1,175,468	518,549	308,942	7,723	340,254	84,688	253,489	65.7
令和5年	1	15,550	3,869	6,403	47	5,231	3,148	2,083	38.3	1,171,543	443,284	282,224	5,357	440,678	222,577	218,101	56.5
	2	15,935	4,485	6,323	31	5,096	2,834	2,262	42.3	1,305,276	521,783	298,890	3,041	481,562	246,515	235,047	58.0
	3	18,641	4,100	8,309	228	6,004	3,671	2,325	34.5	1,348,084	472,127	395,813	11,582	468,562	223,002	245,302	53.2
	4	14,988	4,215	6,358	76	4,339	1,771	2,568	45.3	1,187,770	489,492	300,252	8,260	389,766	120,810	268,956	63.9
	5	15,756	4,321	6,494	176	4,765	2,573	2,188	41.3	1,206,009	495,749	302,711	7,912	399,637	170,879	228,616	60.1
	6	16,424	4,593	6,723	118	4,990	2,708	2,282	41.9	1,324,875	528,845	332,491	6,808	456,731	217,515	239,216	58.0
	7	15,112	4,863	6,587	76	3,586	1,178	2,372	47.9	1,189,341	556,202	305,797	4,356	322,986	74,865	246,916	67.5
	8	15,388	4,829	6,571	221	3,767	1,520	2,242	46.0	1,207,701	552,429	304,621	8,871	341,780	108,802	232,572	65.0
	9	17,209	4,610	7,133	72	5,394	3,118	2,276	40.0	1,332,948	530,872	332,283	7,339	462,454	225,276	237,178	57.6
	10	17,412	4,319	7,987	106	5,000	2,809	2,185	37.4	1,263,985	491,692	351,242	7,070	413,981	185,547	228,045	56.9
	11	14,586	4,169	6,300	78	4,039	1,666	2,359	44.8	1,118,713	474,721	295,448	6,077	342,467	96,870	245,088	64.3
	12	14,437	3,975	6,314	146	4,002	1,762	2,234	43.0	1,094,815	451,564	302,382	10,249	330,620	98,500	231,788	62.4
令和6年	1	13,122	3,488	5,760	25	3,849	1,890	1,955	41.5	977,515	397,011	257,269	3,794	319,441	115,206	204,011	61.5
	2	13,442	3,785	5,888	290	3,479	1,589	1,870	42.1	1,011,204	431,521	265,539	16,151	297,993	102,806	194,279	61.9
	3	15,544	4,136	6,619	57	4,732	2,685	2,034	39.7	1,189,940	474,598	310,508	5,740	399,094	186,305	212,267	57.7
	4	18,267	4,214	8,721	34	5,298	2,959	2,314	35.7	1,404,501	480,066	427,641	4,548	492,246	248,348	241,544	51.4
	5	15,475	3,984	7,031	31	4,426	2,370	2,054	39.0	1,229,547	457,427	323,849	4,636	443,635	229,199	214,377	54.6
	6	15,189	4,531	6,150	79	4,429	2,404	2,014	43.1	1,194,652	516,145	304,877	7,266	366,364	154,969	211,037	60.9
	7	15,042	4,554	7,060	167	3,261	1,148	2,103	44.3	1,163,598	515,265	335,187	10,110	303,036	83,669	218,723	63.1
	8	15,268	4,533	6,532	56	4,147	2,103	2,033	43.0	1,139,748	509,916	299,939	3,469	326,424	112,943	212,933	63.4
	9	16,891	4,782	7,485	44	4,580	2,411	2,153	41.1	1,267,457	534,614	347,322	3,761	381,760	157,478	223,557	59.8
	10	15,020	4,684	6,601	68	3,667	1,570	2,087	45.1	1,181,291	534,570	308,546	4,467	333,708	114,526	218,655	63.8
	11	15,414	4,978	5,958	72	4,406	2,196	2,210	46.6	1,220,007	566,426	273,013	8,288	372,280	140,788	231,492	65.4
	12	16,419	4,510	6,974	61	4,874	2,669	2,198	40.9	1,223,769	508,228	319,805	7,105	388,631	159,070	229,004	60.2
令和7年	1	13,555	3,188	6,741	64	3,562	1,885	1,662	35.8	973,311	357,547	308,818	6,780	300,166	127,274	172,392	54.4
	2	14,672	3,974	6,152	73	4,473	2,575	1,873	39.9	1,122,634	449,399	308,623	7,641	356,971	161,071	194,615	57.4
	3	21,508	5,427	10,664	77	5,340	2,791	2,540	37.0	1,572,728	613,681	507,052	6,069	445,926	182,154	263,409	55.8
	4	14,752	3,285	6,485	901	4,081	2,578	1,492	32.4	1,013,468	375,768	292,277	35,396	310,027	153,128	156,464	52.5
	5	9,946	2,848	3,751	303	3,044	1,738	1,292	41.6	799,342	317,593	178,194	17,194	286,361	150,798	134,773	56.6
	6	12,989	3,982	5,506	46	3,455	1,678	1,744	44.1	1,002,051	446,428	252,409	3,118	300,096	117,158	181,676	62.7
	7	13,289	4,164	5,918	131	3,076	1,231	1,825	45.1	1,004,339	467,143	272,562	6,629	258,005	67,658	189,772	65.4
	8	14,562	4,149	6,776	25	3,612	1,765	1,829	41.1	1,092,648	461,391	304,159	2,616	324,482	131,828	191,694	59.8
	9	15,189	4,542	6,870	24	3,753	1,793	1,947	42.7	1,176,450	507,176	321,800	3,161	344,313	140,894	202,858	60.4
	10	18,130	4,365	7,606	173	5,986	3,950	2,009	35.2	1,368,565	488,040	344,422	10,685	525,418	313,851	210,844	51.1
	11	14,364	4,351	5,852	34	4,127	2,062	2,042	44.5	1,090,190	485,553	273,086	3,696	327,855	114,801	211,962	64.0
	12	16,856	4,296	7,014	50	5,496	3,416	2,074	37.8	1,314,708	476,380	339,270	4,552	494,506	278,542	215,441	52.6
令和8年	1	12,769	3,484	5,119	63	4,103	2,227	1,857	41.8	969,836	387,218	244,574	3,391	334,653	139,058	194,508	60.0

資料:国土交通省「建築着工統計調査(時系列)【住宅】都道府県別着工戸数、【住宅】都道府県別着工床面積」

※ 青色…増加、赤色…減少

管内の新設住宅着工戸数



管内の新設住宅床面積

