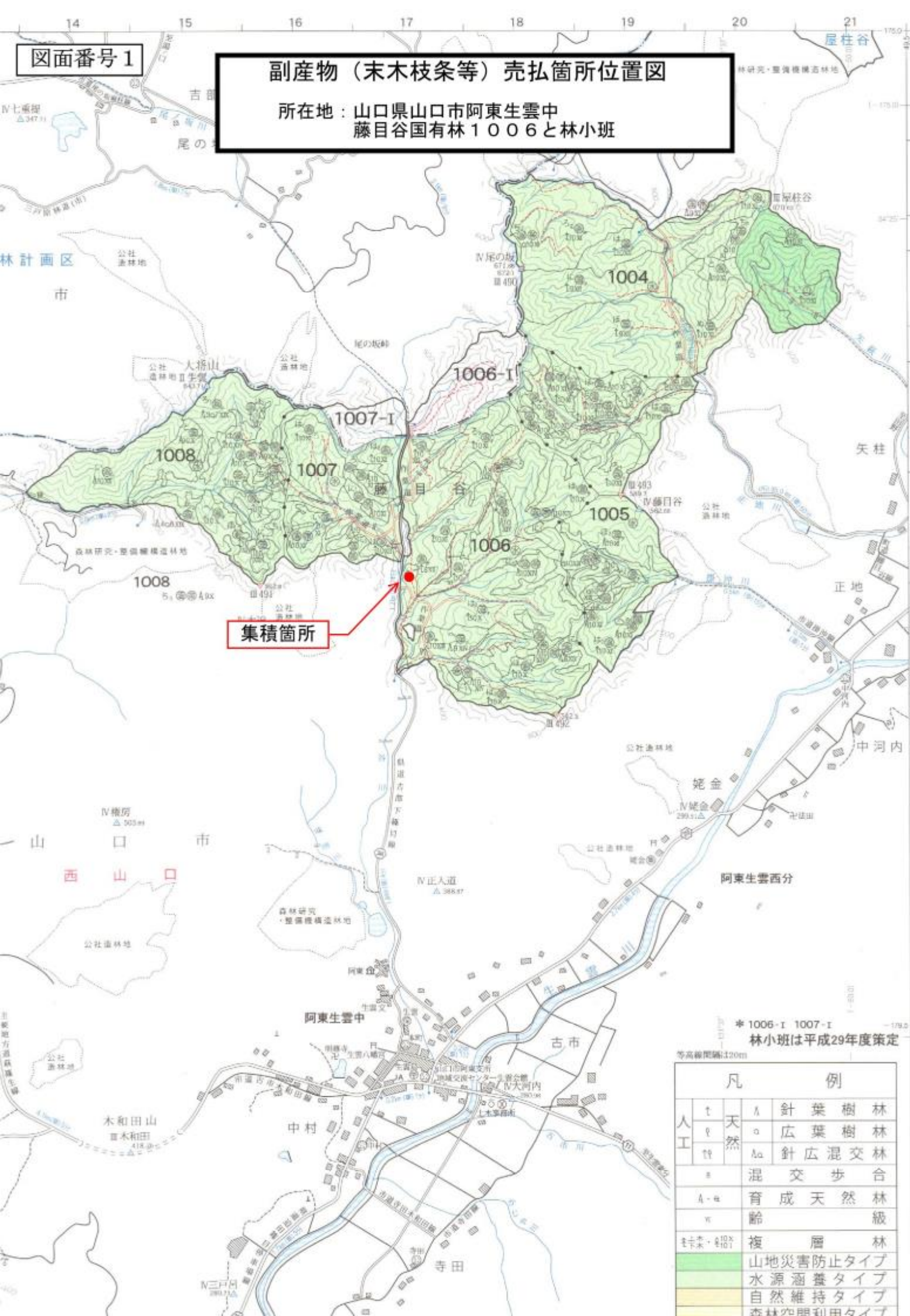


図面番号 1

副産物（末木枝条等）売払箇所位置図

所在地：山口県山口市阿東生雲中
藤目谷国有林1006と林小班



集積箇所

* 1006-I 1007-I
林小班は平成29年度策定

凡 例	
人工	針葉樹林
	広葉樹林
	針広混交林
	混交歩合
天然	育成天然林
	級
複層林	山地災害防止タイプ
	水源涵養タイプ
	自然維持タイプ
	森林空間利用タイプ

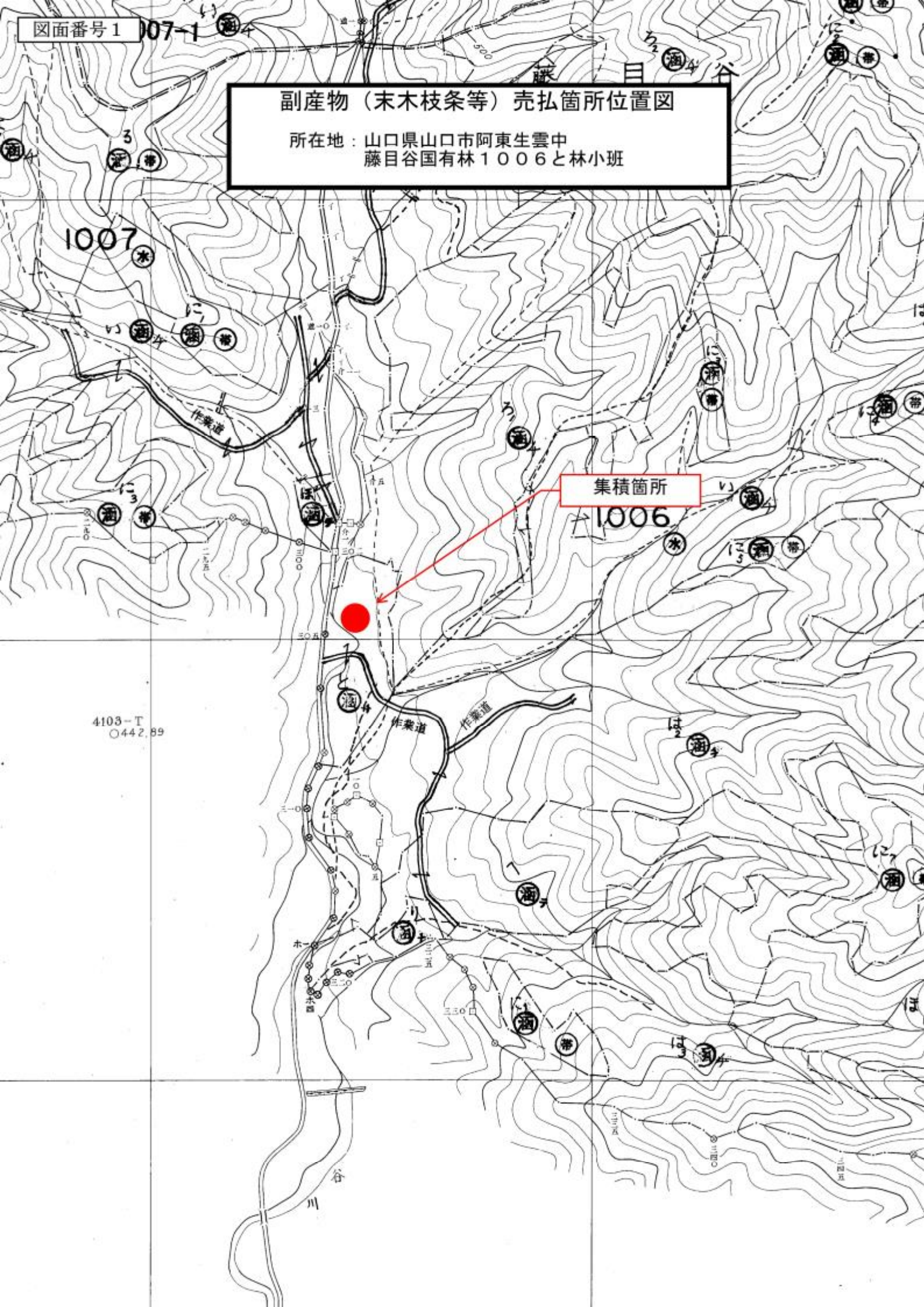
副産物（末木枝条等）売払箇所位置図

所在地：山口県山口市阿東生雲中
藤目谷国有林1006と林小班

集積箇所

1006

4103-T
○442.89





副産物

末木枝条等

集積箇所

藤目谷国有林

1006と林小班

撮影日

令和8年1月16日



副産物

末木枝条等

集積箇所

藤目谷国有林

1006と林小班

撮影日

令和8年1月16日



副産物

末木枝条等

集積箇所

藤目谷国有林

1006と林小班

撮影日

令和8年1月16日



副産物

末木枝条等

集積箇所

藤目谷国有林

1006と林小班

撮影日

令和8年1月16日



副産物

末木枝条等

集積箇所

藤目谷国有林

1006と林小班

撮影日

令和8年1月16日



副産物

末木枝条等

集積箇所

藤目谷国有林

1006と林小班

撮影日

令和8年1月16日