

資料編

- 資料 1 気比の松原における確認樹種及び個体数
- 資料 2 気比の松原でみられたキノコ類
- 資料 3 年輪解析調査結果
- 資料 4 国定公園特別地域指定植物
- 資料 5 施設調査結果

資料1：気比の松原における確認樹種及び個体数

表 気比の松原における確認樹種及び個体数一覧(1/2)

科名	種名	確認位置(小林班)								合計
		い	ろ	は	に	ほ	公園	海岸	駐車場	
イチョウ	イチョウ		2							2
マツ	アカマツ	5,985	862	17	138	892	18	41	1	7,954
	クロマツ	3,102	766	399	229	236	140	305	13	5,190
	フランスカイガンショウ	2	45			24				71
	テーダマツ		1							1
	ダイオウショウ		3							3
	ヒマラヤシーダ		1							1
スギ	スギ	1	2							3
ヒノキ	ヒノキ	1								1
	カイヅカイブキ		2				16			18
	ネズミサシ	63	6			5				74
マキ	イヌマキ		2				4			6
ヤマモモ	ヤマモモ	10	1			1	11			23
カバノキ	ヒメヤシャブシ	6				6				12
	オオバヤシャブシ	8				5				13
ブナ	スダジイ		1							1
	マテバシイ	12	1				3			16
	アカガシ	9	2							11
	クスギ				1					1
	アラカシ	23	3		2	1				29
	シラカシ	4	2		1					7
	ウラジロガシ	26	14		3	5				48
	コナラ	73	1			10				84
	アベマキ	47	6			207				260
ニレ	エノキ	4	1			2	9			16
	ケヤキ		1							1
クワ	ヤマグワ					1				1
モクレン	ユリノキ		1							1
クスノキ	クスノキ	4	9			6	3			22
	ヤブニツケイ	16	3			23				42
	タブノキ	17	1			10				28
	シロダモ	1				1				2
ツバキ	ヤブツバキ	41	16		8	7	1			73
	サザンカ		5				15			20
	ハマヒサカキ	3								3
	ヒサカキ	2	2							4
	モッコク	1	2			2	6			11
マンサク	モミジバフウ		1							1
スズカケノキ	スズカケノキ						1			1
トベラ	トベラ	15	5							20

(調査日：平成24年9～10月)

表 気比の松原における確認樹種及び個体数一覧(2/2)

科名	種名	確認位置(小林班)								合計
		い	ろ	は	に	ほ	公園	海岸	駐車場	
バラ	ザイフリボク	1				2				3
	ズミ	1								1
	カナメモチ		1							1
	カマツカ		1							1
	ウワミズザクラ	5								5
	キンキマメザクラ	4	1							5
	ヤマザクラ	131	100		3	95	6			335
	オオシマザクラ	3	1			1				5
	ソメイヨシノ	17	38			6			9	70
	シャリンバイ	5			14					19
	アズキナシ	94	2			3				99
	ナナカマド	84				9				93
	ウラジロノキ	5								5
	マメ	ネムノキ	3	3			1		9	
ニセアカシア			1				2			3
ハギ属の一種								2		2
トウダイグサ	アカメガシワ	7				9	2		1	19
ユズリハ	ユズリハ	2								2
	ヒメユズリハ	1								1
ミカン	カラスザンショウ	1								1
センダン	センダン	3	1			2				6
ウルシ	ハゼノキ	54	12			52	1	2		121
カエデ	イロハモミジ						3			3
	オオモミジ				2					2
	コハウチワカエデ	5								5
モチノキ	モチノキ	49	42		3	7				101
	ソヨゴ	481	3		1	6				491
	クロガネモチ	20	1			1				22
ニシキギ	マサキ						4			4
グミ	トウグミ	15								15
ミソハギ	サルスベリ		2							2
ミズキ	アオキ		1							1
	ハナミズキ								1	1
ウコギ	コシアブラ	6								6
	タカノツメ	45								45
ツツジ	ネジキ	326				2				328
	アセビ	72	4		4					80
	シャシチャンボ	80	12		2	54	1			149
	ナツハゼ	6	1							7
カキノキ	カキノキ	1	1			11	3			16
モクセイ	トネリコ	7								7
	マルバアオダモ	1	1			1				3
	ネズミモチ	23	2							25
	トウネズミモチ	17	3			3				23
	イボタノキ	1				2				3
	キンモクセイ		3							3
ノウゼンカズラ	キリ	5								5
ヤシ	シュロ		3							3
合計:35科88種、16,238個体		11,057	2,010	416	411	1,711	249	359	25	16,238

(調査日:平成24年9~10月)

資料2：気比の松原でみられたキノコ類

コツブタケ（コツブタケ科）

マツ林や雑木林の林床に生える。特に海岸のクロマツ林に多く観察される外生菌根菌。砂漠のような貧栄養で乾燥した環境でも生育し、植物根の生育を促進する作用があることから、クロマツには良いパートナーといえる。



ハツタケ（ベニタケ科）

アカマツ林やクロマツ林の林床に生える外生菌根菌。



アワタケ（イグチ科）

夏から秋にかけて、広葉樹林に生える外生菌根菌。



テングタケ（テングタケ科）

アカマツやクロマツ等の針葉樹林やブナやクヌギ等の広葉樹林に生える。傘の表面は灰褐色からオリーブ褐色で、白色のいぼを多数散りばめるのが特徴的。



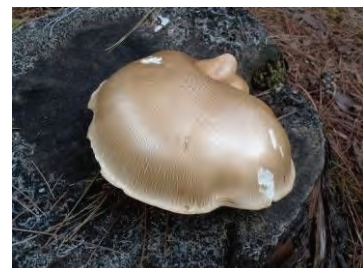
シモコシ（キシメジ科）

主にクロマツ林のコケの多い砂地に生える外生菌根菌。アカマツ林に生えることもある。



マツオウジ（ヒラタケ科）

マツ等の針葉樹の切り株や立木に発生する腐朽菌。傘は5～25cmになる大型の種類。



※気比の松原にて撮影

資料3：年輪解析調査結果

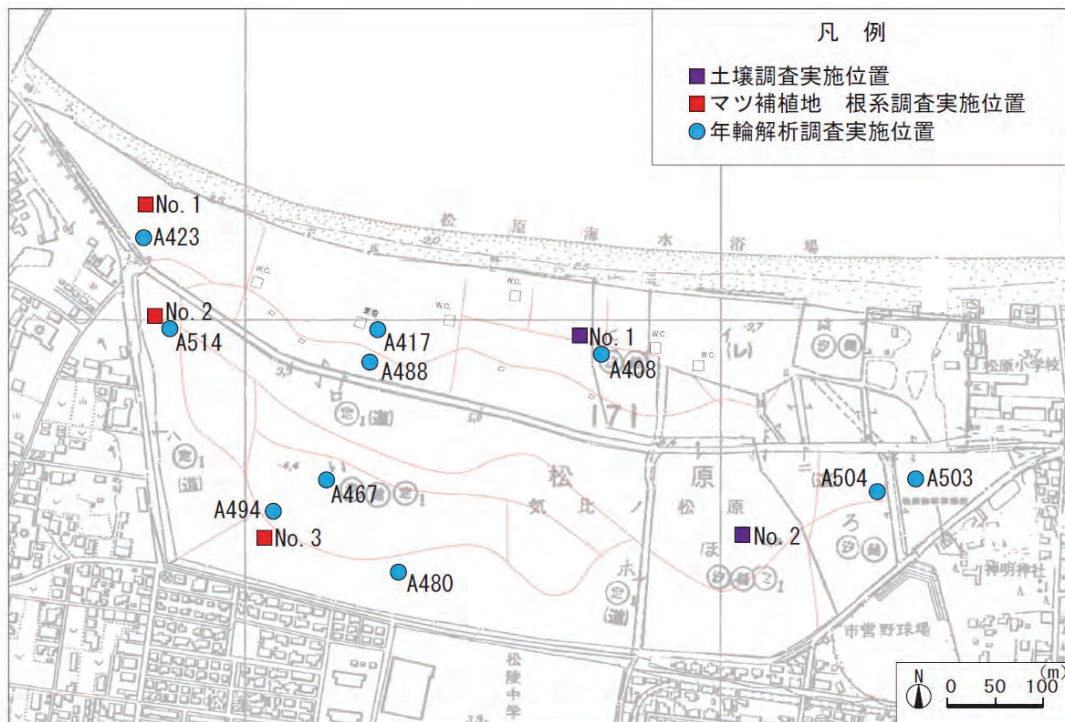


図 年輪解析調査実施位置

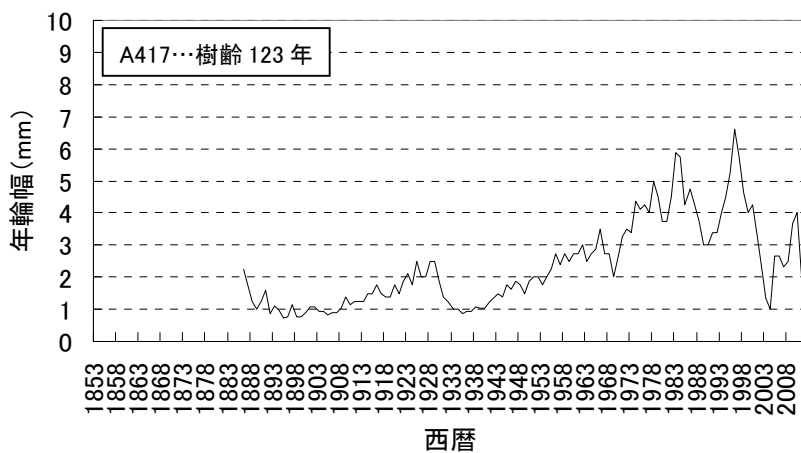
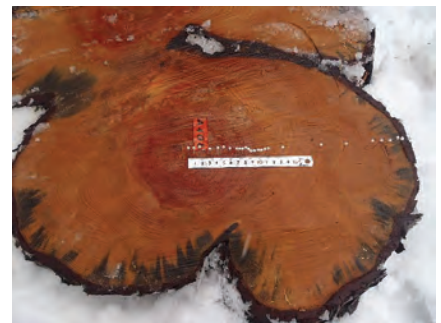
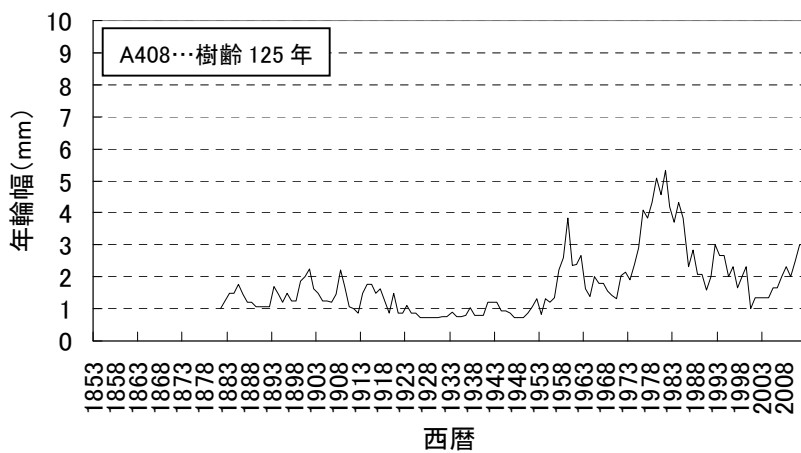


図 年輪の成長幅の推移

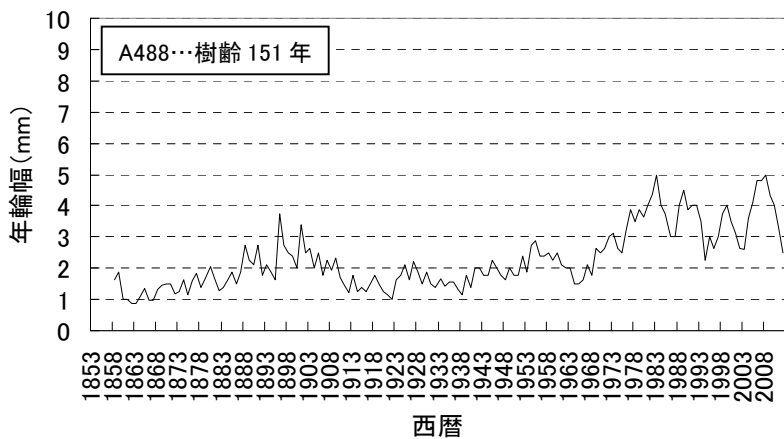
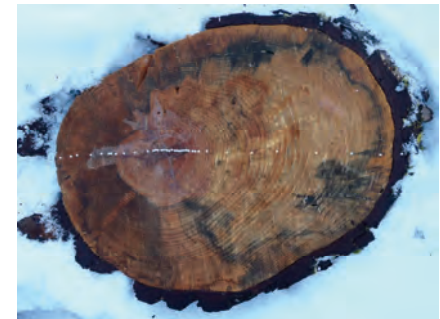
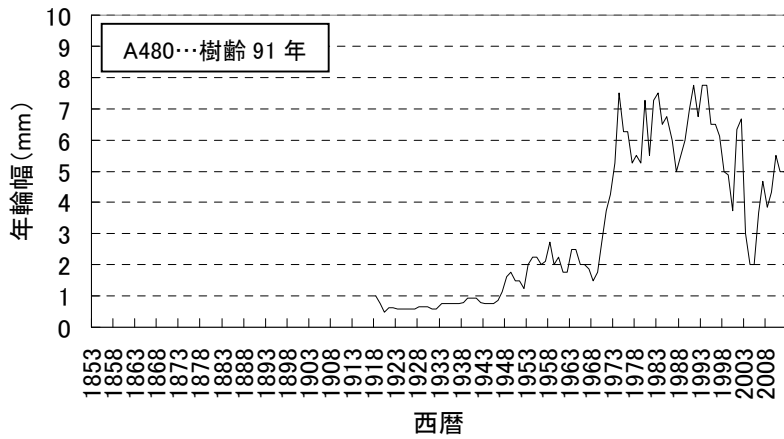
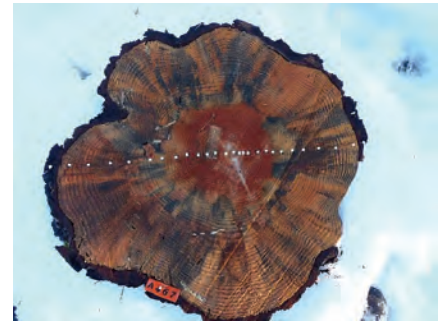
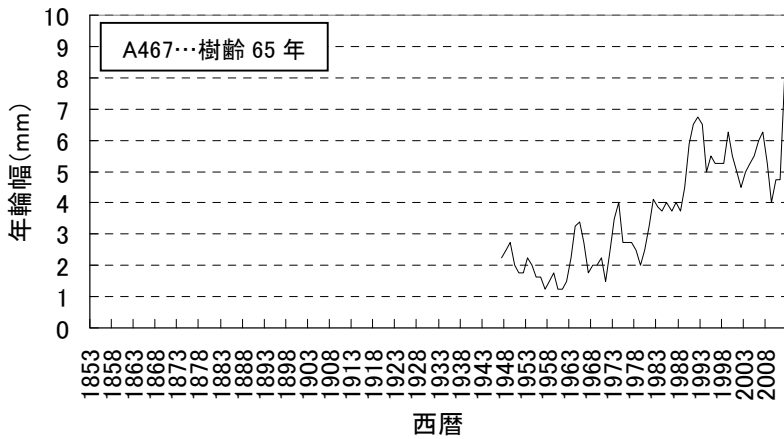
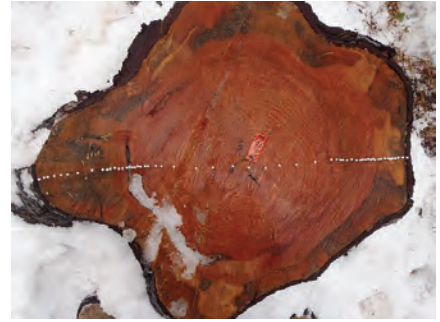
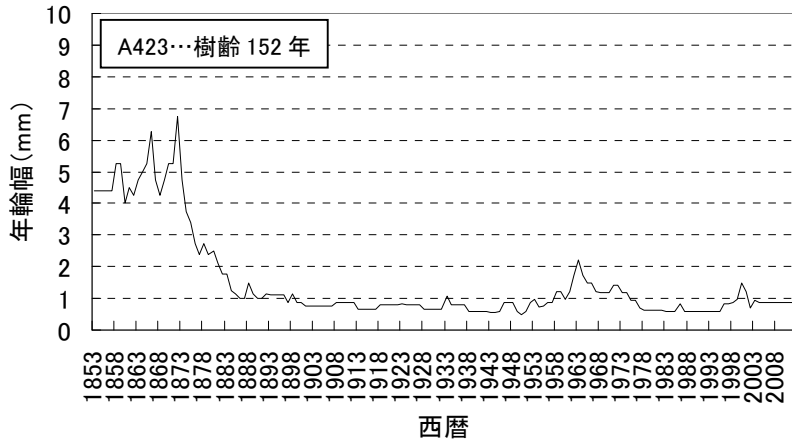


図 年輪の成長幅の推移

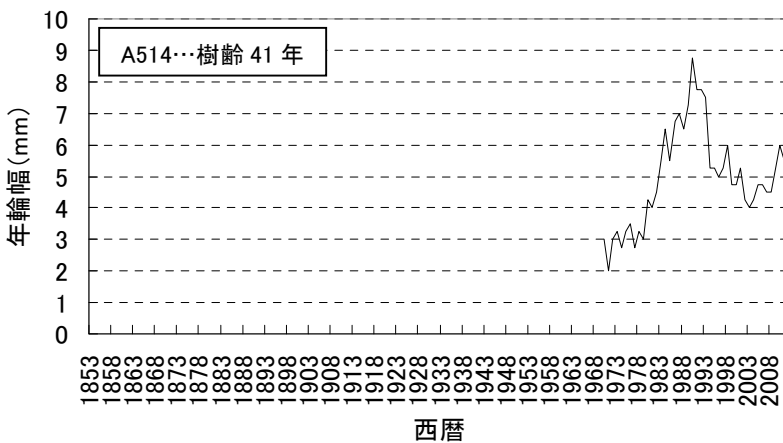
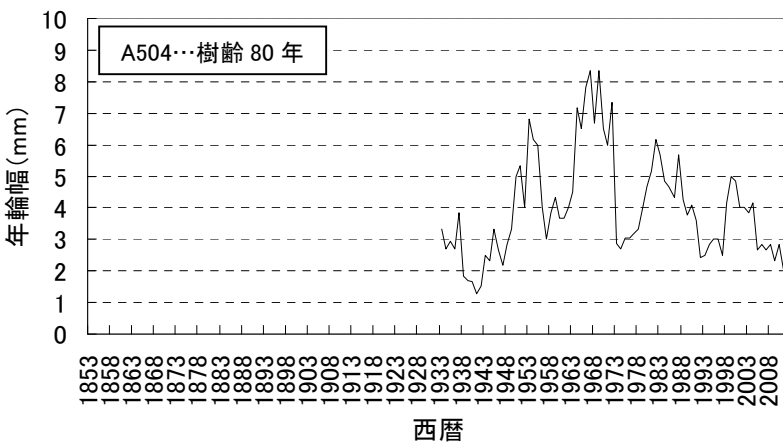
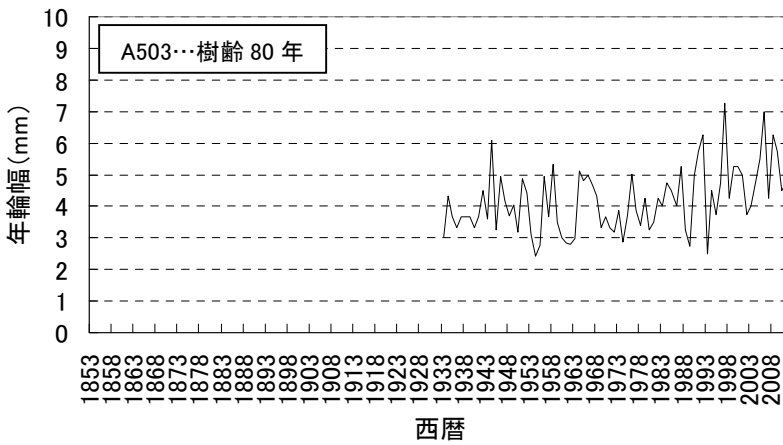
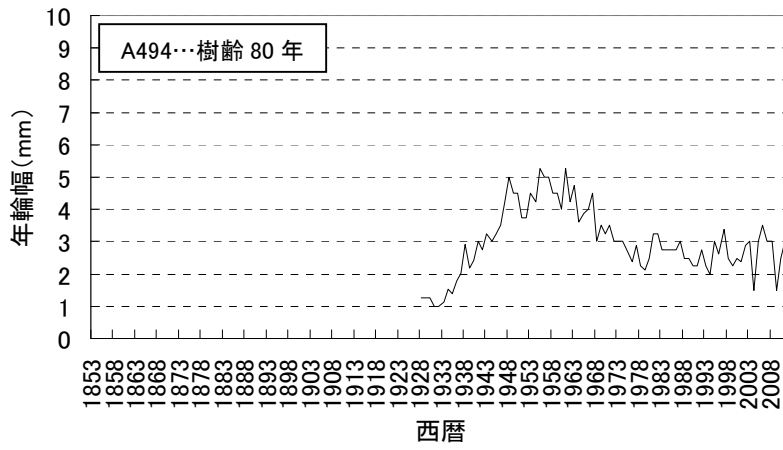


図 年輪の成長幅の推移

資料4：国定公園特別地域指定植物

指定植物の大部分は、山地、湿原、海岸の砂浜や岩場に生育する植物です。これらの植物は、国定公園特別地域において採取が規制されています。気比の松原は、第一種特別地域に指定されているため、これらの植物の採取は禁止されています。

表 国定公園特別地域指定植物

科名	種名 ¹⁾
ミズゴケ	ミズゴケ
イワヒバ	エゾヒメクラマゴケ
ウラボシ	オシヤグジデンダ
ヤドリギ	オオバヤドリギ
ナデシコ	ハマハコベ
キンボウゲ	ミスミソウ（スハマソウ、ケスハマソウを含む）
メギ	トキワイカリソウ、ウラジロイカリソウ
ウマノスズクサ	アツミカンアオイ
ベンケイソウ	ミヤママンネングサ
バラ	ハマナス（ハマナシ）、ミツバイワガサ（イワガサ、タンゴイワガサ）
ハマビシ	ハマビシ
トウダイグサ	イワタイゲキ
スマレ	テリハノタチツボスマレ
ツツジ	サイゴクミツバツツジ、コバノミツバツツジ
リンドウ	リンドウ、センブリ
シソ	タジマタムラソウ、ハイタムラソウ、イブキジャコウソウ（イワジャコウソウを含む）
ゴマノハグサ	トウテイラン
スイカズラ	ヤマヒョウタンボク
オミナエシ	オオキンレイカ
キキョウ	キキョウ
キク	ハマベノギク（イソノギク）、ワカサハマギク、オハラメアザミ
ユリ	アサツキ、ヤマラッキョウ、ハマカンゾウ、コオニユリ
アヤメ	ノハナショウブ
サトイモ	ムサシアブミ
カヤツリグサ	ダイセンスゲ
ラン	キンラン、シュンラン（ホクロ）、ホクリクムヨウラン、ムヨウラン

1) ミズゴケ科の植物にあつては属名

出典：「若狭湾国定公園（福井県地域）指定書及び公園計画書」（環境庁、平成2年）

資料5：施設調査結果

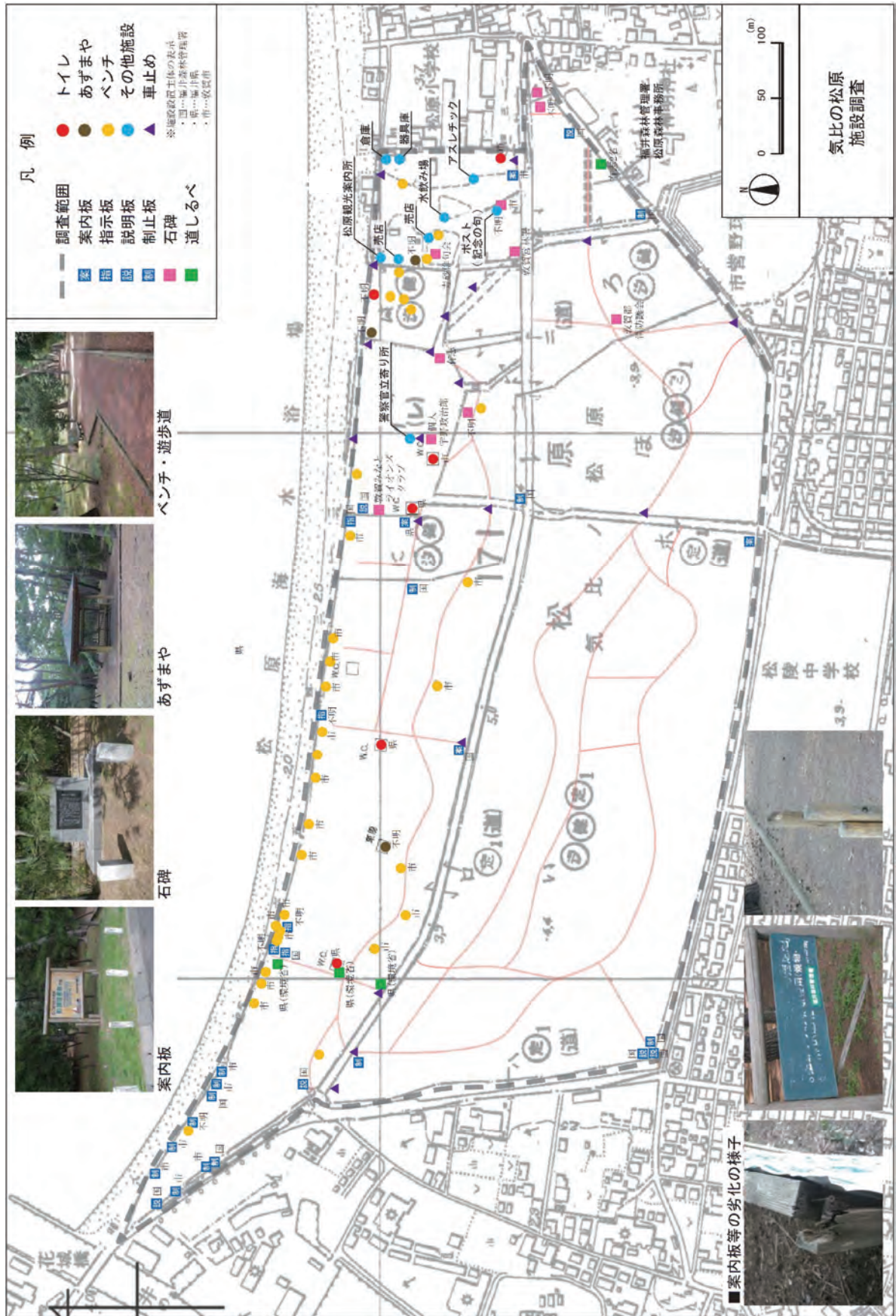


図 氣比の松原施設調査結果

気比の松原保全対策事業検討委員会

『気比の松原 100 年構想』は、学識経験者等から構成する「気比の松原保全対策検討委員会」の意見・指導を踏まえながら検討をかさね、気比の松原の保全・再生対策方針『気比の松原 100 年構想』を策定しました。

■第 1 回検討委員会（平成 24 年 9 月 27 日）

- 内容・検討の進め方、現地調査計画について
- ・ 現地視察



■第 2 回検討委員会（平成 24 年 11 月 19 日）

- 内容・現地調査結果報告
- ・ 気比の松原 100 年構想（案）
ゾーニング、整備管理方針について



■第 3 回検討委員会（平成 24 年 12 月 19 日）

- 内容・現地調査結果報告
- ・ 気比の松原 100 年構想（案）
保全管理方針・保全管理手法について



■第 4 回検討委員会（平成 25 年 2 月 6 日）

- 内容・気比の松原 100 年構想（案）
- ・ 気比の松原の管理体制について
 - ・ 気比の松原 100 年構想概要版（案）



■ 気比の松原保全対策事業検討委員会委員名簿

学識経験者	溝口 岳男	独立行政法人 森林総合研究所関西支所 森林環境研究グループ 主任研究員
	三浦 由洋	福井県総合グリーンセンター林業試験部 部長
	井上 重紀	日本樹木医会福井県支部 樹木医
行政機関	豊岡 正	福井県農林水産部森づくり課 課長
	野坂 雄二	福井県安全環境部自然環境課 課長
	工藤 俊樹	福井県教育庁生涯学習・文化財課文化財室 室長
	佐竹 克己	敦賀市産業経済部林務水産課 課長
	原 洋一	敦賀市教育委員会学校教育課 課長
地元関係団体	中野 良樹	社団法人 敦賀観光協会事務局 事務局長
	白木 昭典	気比の松原を愛する会 会長
	柴田 亮俊	福井県自然観察指導員の会
森林管理署	中島 孝雄	福井森林管理署 署長

[オブザーバー]

千秋 智和（福井県安全環境部自然環境課 主査）
中野 拓郎（敦賀市教育委員会文化振興課 係長）

[事務局]

林野庁近畿中国森林管理局 福井森林管理署
担当 簗内 昭男（次長）、河原 正二（流域管理調整官）

『気比の松原 100 年構想』の作成にあたり、ご協力いただいた皆さま

田中 正信（敦賀市松原公民館 館長）、早川 知宏（敦賀市松原公民館）、
坂東 佳子（敦賀市立博物館 学芸員）、森田 勝子（つるがまちづくり萩の会 代表）

気比の松原 100 年構想シンポジウム

本事業において作成した気比の松原保全対策方針（気比の松原 100 年構想）を市民の皆様
に広く周知することを目的とし、『気比の松原 100 年構想シンポジウム』を開催しました。

〔気比の松原 100 年構想シンポジウム実施結果〕

日 時 平成 25 年 2 月 23 日（土） 13：00～16：00
場 所 きらめきみなと館 小ホール（福井県敦賀市桜町 1-1）
参加者数 約 140 名
主 催 福井森林管理署
後 援 福井県、福井県教育委員会、敦賀市、敦賀市教育委員会、
社団法人 敦賀観光協会、福井新聞社、NHK 福井放送局、
FBC 福井放送、福井テレビ、FM 福井、株式会社 嶺南ケ
ーブルネットワーク



プログラム

◇開会あいさつ

中島 孝雄（近畿中国森林管理局 福井森林管理署 署長）

河瀬 一治（敦賀市長）

◇基調講演 『気比の松原と若狭の森をめぐる神話と信仰ーニソの杜を中心にー』

金田 久璋（福井県文化財保護審議会委員）

◇気比の松原保全方針説明

籾内 昭男（近畿中国森林管理局 福井森林管理署 次長）

◇パネルディスカッション 『気比の松原 100 年構想の実現にむけて』

パネリスト：

溝口 岳男（(独)森林総合研究所関西支所森林環境研究グループ 主任研究員）

柴田 亮俊（福井県自然観察指導員の会）

白木 昭典（気比の松原を愛する会 会長）

森田 勝子（つるがまちづくり萩の会 代表）

中島 孝雄（近畿中国森林管理局 福井森林管理署 署長）

コーディネーター：

深町 加津枝（京都大学大学院地球環境学堂 准教授）



敦賀市長あいさつ

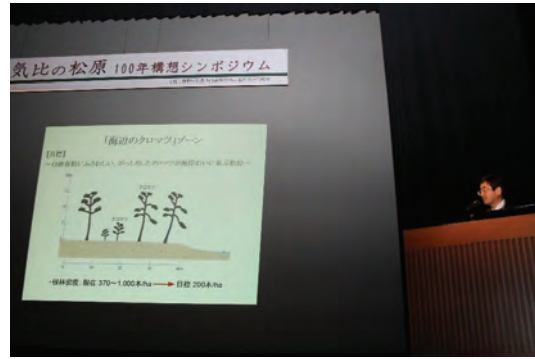


福井森林管理署長あいさつ

■シンポジウム開催風景



基調講演



気比の松原保全方針説明



パネルディスカッション



参加者

■会場展示



パネル展示



市民団体活動紹介コーナー



落葉かき体験コーナー

気比の松原 100年構想 [概要版]

『気比の松原 100年構想』をより広く周知できるよう、
『気比の松原 100年構想 [概要版]』を作成しました。

＝概要版コンテンツ＝

- はじめに
- 古くからのいこいの場
- わが国に誇る松原
- 松原を守るしくみ
- 気比の松原のマツ
- 元気なマツの姿
- 気比の松原が抱える問題
- 気比の松原 100年構想
- みんなで守り残す“白砂青松の気比の松原”



『気比の松原 100年構想 [概要版]』
表紙

気比の松原 100 年構想
～クロマツとアカマツのおりなす“白砂青松の松原”の再生～

平成 25 年 3 月

● 発 行

林野庁近畿中国森林管理局 福井森林管理署

〒910-0005 福井県福井市大手二丁目 11 番 15 号

TEL : 050-3160-6105 / 0776-23-0200

FAX : 0776-27-3574

<http://www.rinya.maff.go.jp/kinki/fukui/index.html>

● 編 集

株式会社 環境アセスメントセンター 敦賀事務所

〒914-0058 福井県敦賀市三島町一丁目 3 番 25 号

TEL : 0770-24-5671

FAX : 0770-24-5672