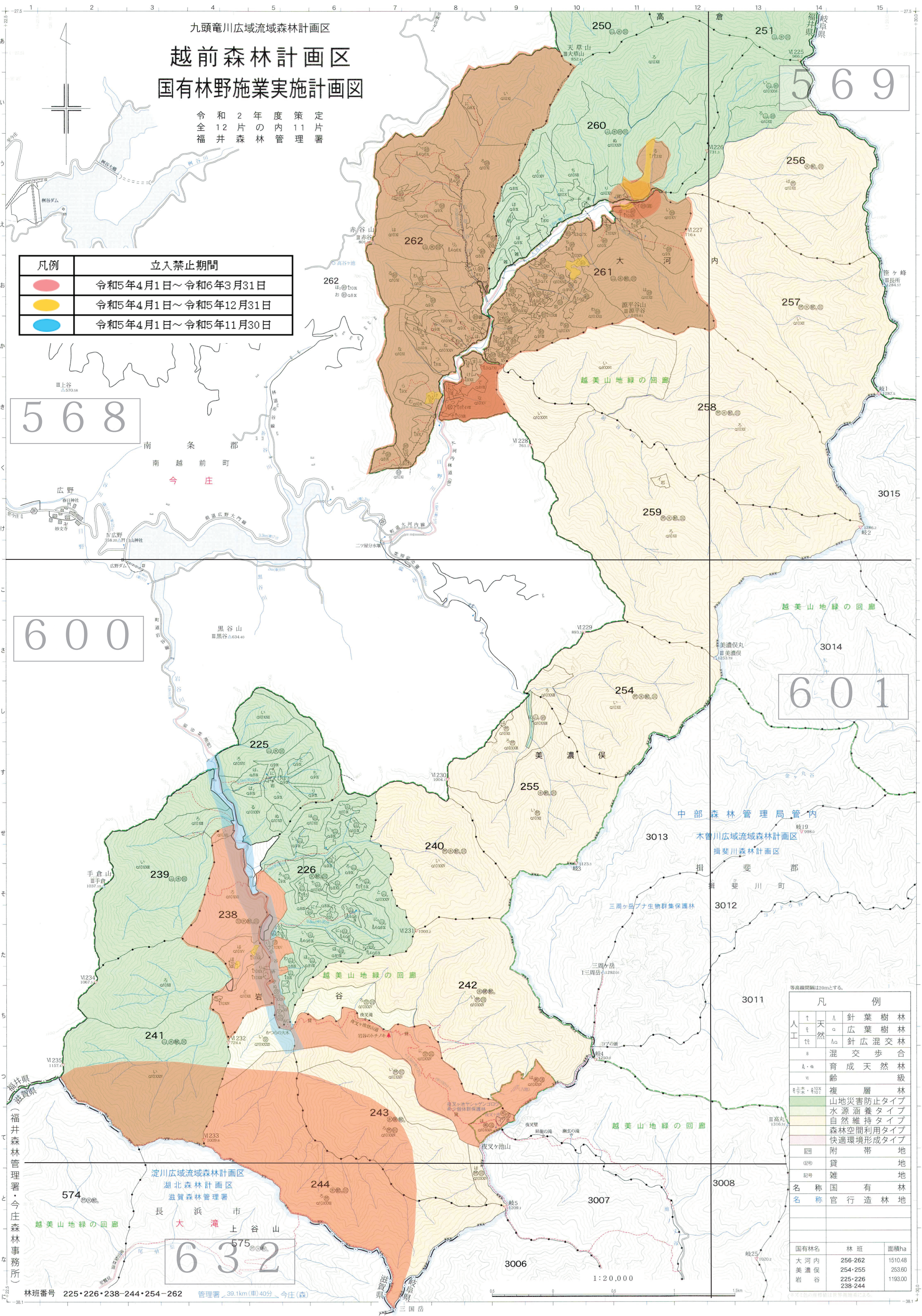


九頭竜川広域流域森林計画区
越前森林計画区
国有林野施業実施計画図

令和2年度策定
全12片の内11片
福井森林管理署

凡例	立入禁止期間
	令和5年4月1日～令和6年3月31日
	令和5年4月1日～令和5年12月31日
	令和5年4月1日～令和5年11月30日



等高線間隔は20mとする。

凡例	
1	天然
2	針葉樹林
3	広葉樹林
4	針広混交林
5	混交歩合
6	育成天然林
7	齢
8	複層林
9	山地災害防止タイプ
10	水源涵養タイプ
11	自然維持タイプ
12	森林空間利用タイプ
13	快適環境形成タイプ
14	附帯地
15	貸地
16	雑地
名称	国有林
名称	官行造林地

国有林名	林班	面積ha
大河内	256-262	1510.48
	254-255	253.60
美濃俣	225-226	1193.00
	238-244	

林班番号 225・226・238・244・254・262 管理署 39.1km(車)40分 今庄(森)

1:20,000