

# 九頭竜川広域流域森林計画区 越前森林計画区 国有林野施業実施計画図

令和2年度策定  
全12片の内10片  
福井森林管理署

大小屋山  
△733.88

今立郡  
池田町

凡例	立入禁止期間
	令和5年4月1日～令和6年3月31日
	令和5年4月1日～令和5年12月31日

505

504

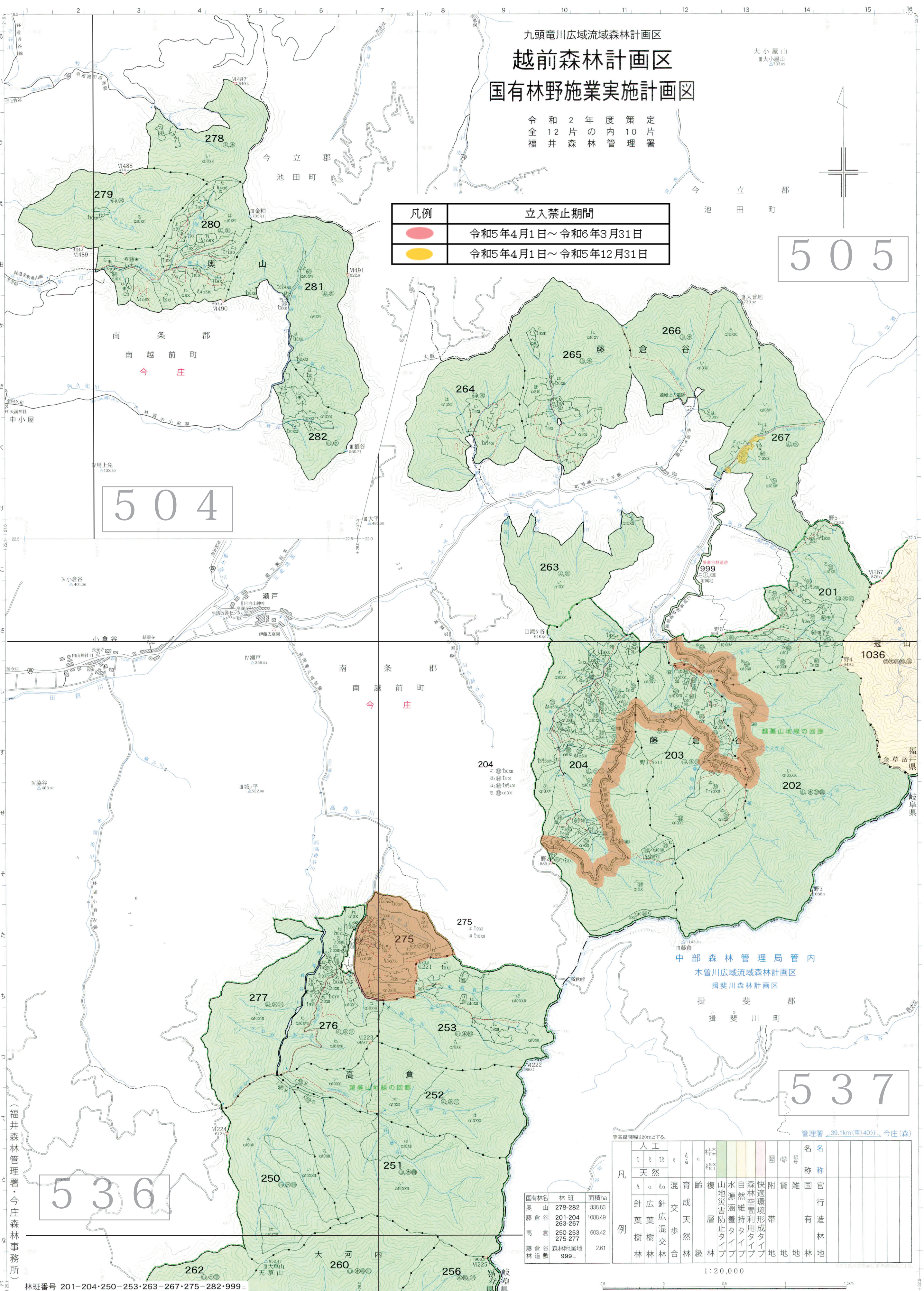
537

536

国有林名	林班	面積ha
奥山	278-282	338.83
藤倉谷	201-204 263-267	1088.49
高倉	250-253 275-277	603.42
藤倉谷森林附屬地	999	2.61

凡例	人工	天然	混交	育成	歩天	複成	山地災害防止	水源涵養	自然維持	森林空間形成	快適環境形成	附帯	雑地	名有	官有	行造	林地
針葉樹林	針葉樹林	針葉樹林	針葉樹林	針葉樹林	針葉樹林	針葉樹林	針葉樹林	針葉樹林	針葉樹林	針葉樹林	針葉樹林	針葉樹林	針葉樹林	針葉樹林	針葉樹林	針葉樹林	針葉樹林

中部森林管理局管内  
木曾川広域流域森林計画区  
揖斐川森林計画区  
揖斐郡  
揖斐川町



林班番号 201・204・250・253・263・267・275・282・999

(福井森林管理署・今庄森林事務所)