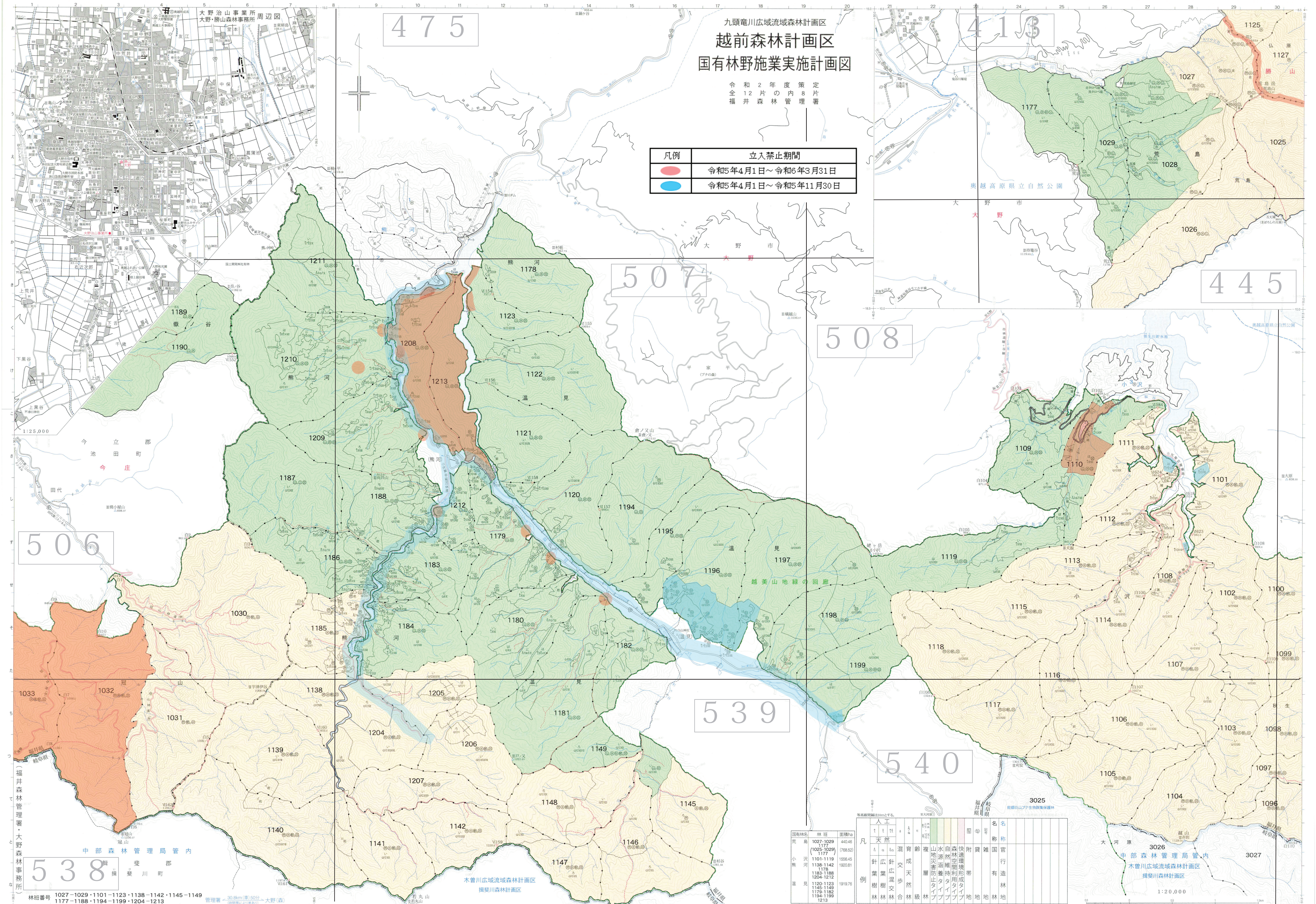


越前森林計画区 国有林野施業実施計画図

令和2年度策定
全12片の内8片
福井森林管理署

凡例	立入禁止期間
● (赤)	令和5年4月1日～令和6年3月31日
● (青)	令和5年4月1日～令和5年11月30日



林班番号	面積ha	種別	管理種別	用途	名称	種別	用途
1027-1029	440.46	天然	針葉樹林	造林	針葉樹林	造林	針葉樹林
1177	1768.82	天然	針葉樹林	造林	針葉樹林	造林	針葉樹林
1101-1119	1556.45	天然	針葉樹林	造林	針葉樹林	造林	針葉樹林
1138-1142	1920.81	天然	針葉樹林	造林	針葉樹林	造林	針葉樹林
1179	1179.00	天然	針葉樹林	造林	針葉樹林	造林	針葉樹林
1183-1185	1234.12	天然	針葉樹林	造林	針葉樹林	造林	針葉樹林
1183-1185	1234.12	天然	針葉樹林	造林	針葉樹林	造林	針葉樹林
1120-1123	1919.78	天然	針葉樹林	造林	針葉樹林	造林	針葉樹林
1145-1149	1179.82	天然	針葉樹林	造林	針葉樹林	造林	針葉樹林
1194-1195	1213.00	天然	針葉樹林	造林	針葉樹林	造林	針葉樹林

中部森林管理局管内
福井県
管理種別 30.8km(国)50分-大野(森)
林班番号 1027-1029・1101-1123・1138-1142・1145-1149
1177-1188・1194-1199・1204-1213