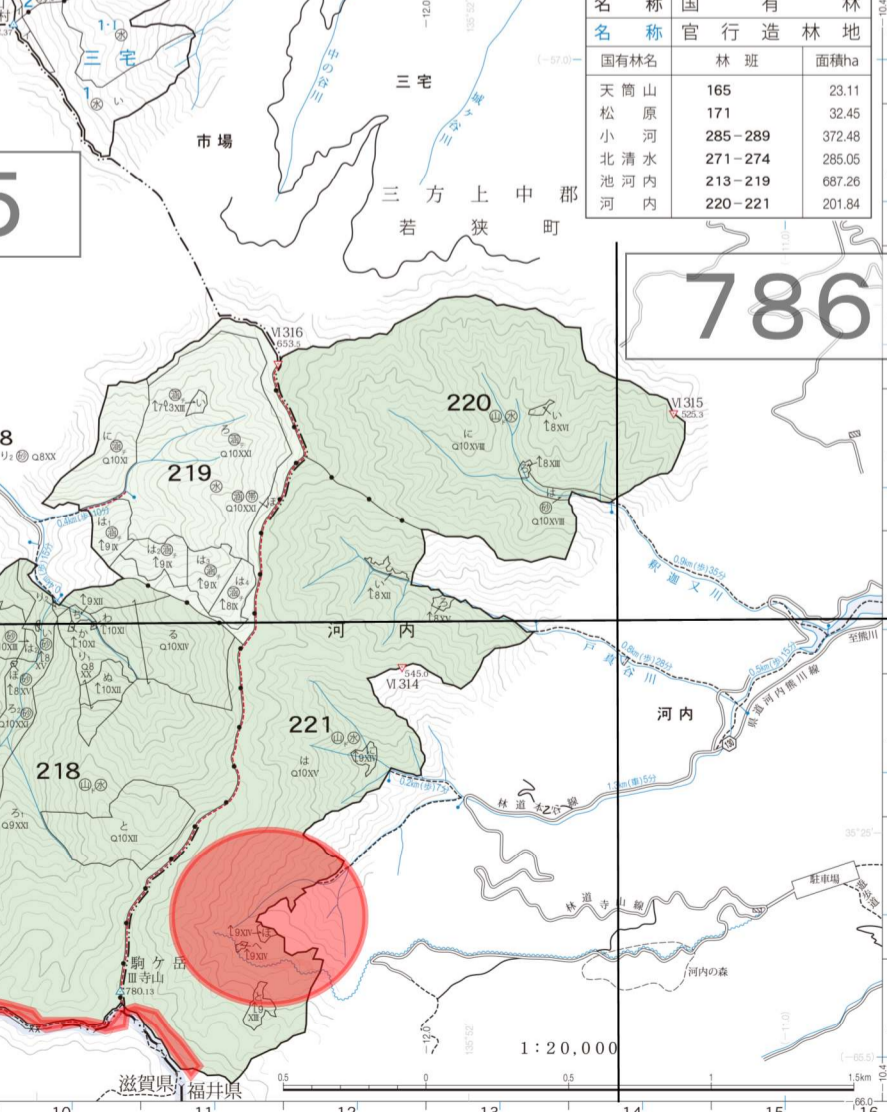
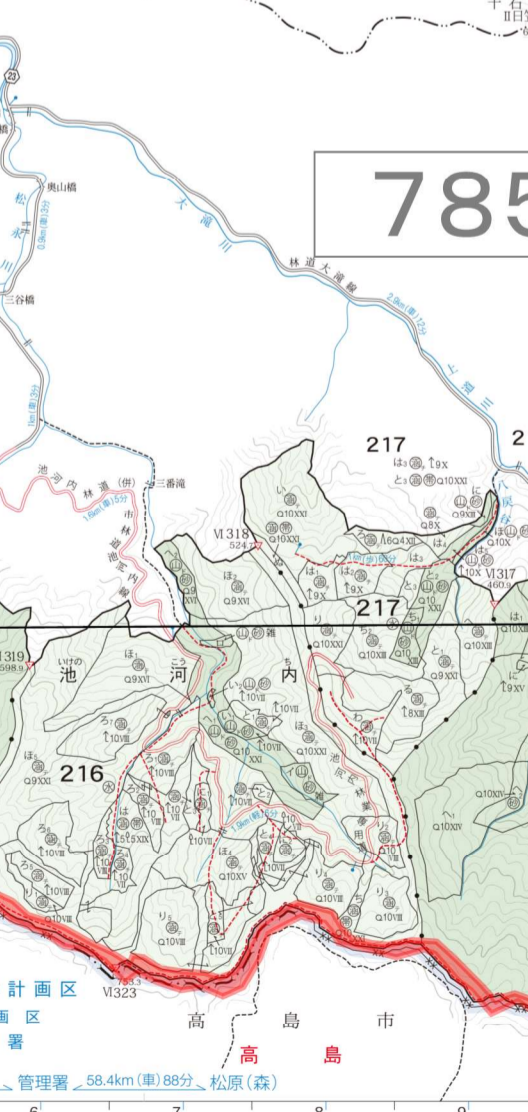
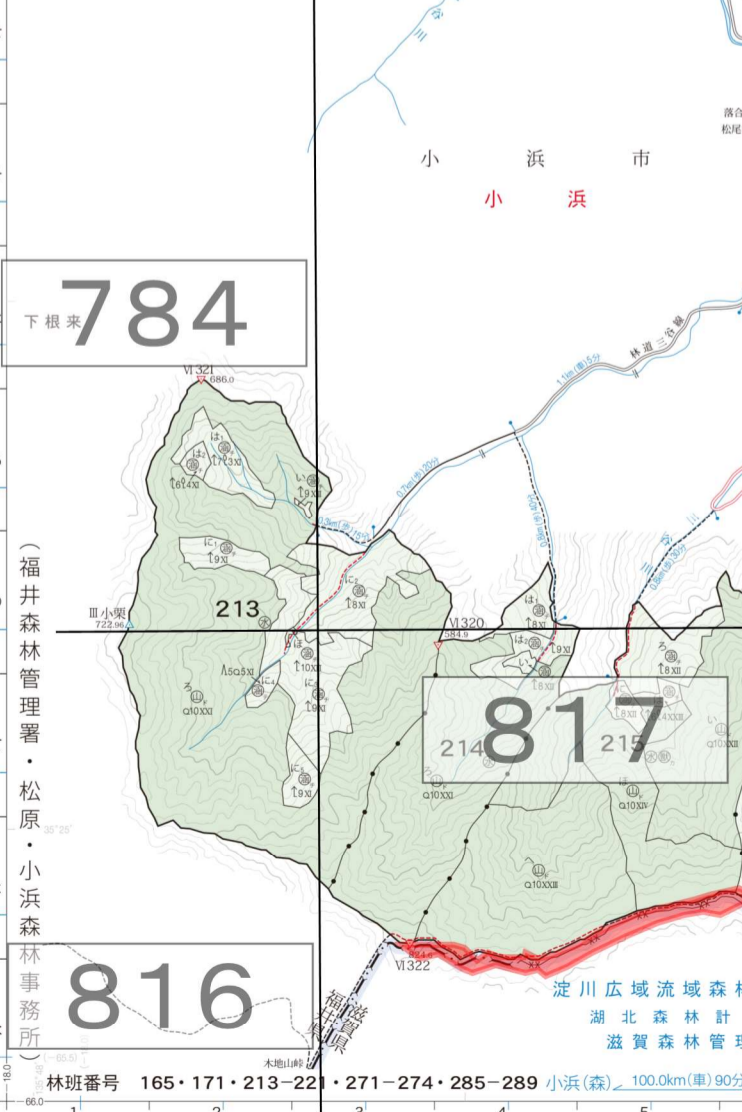
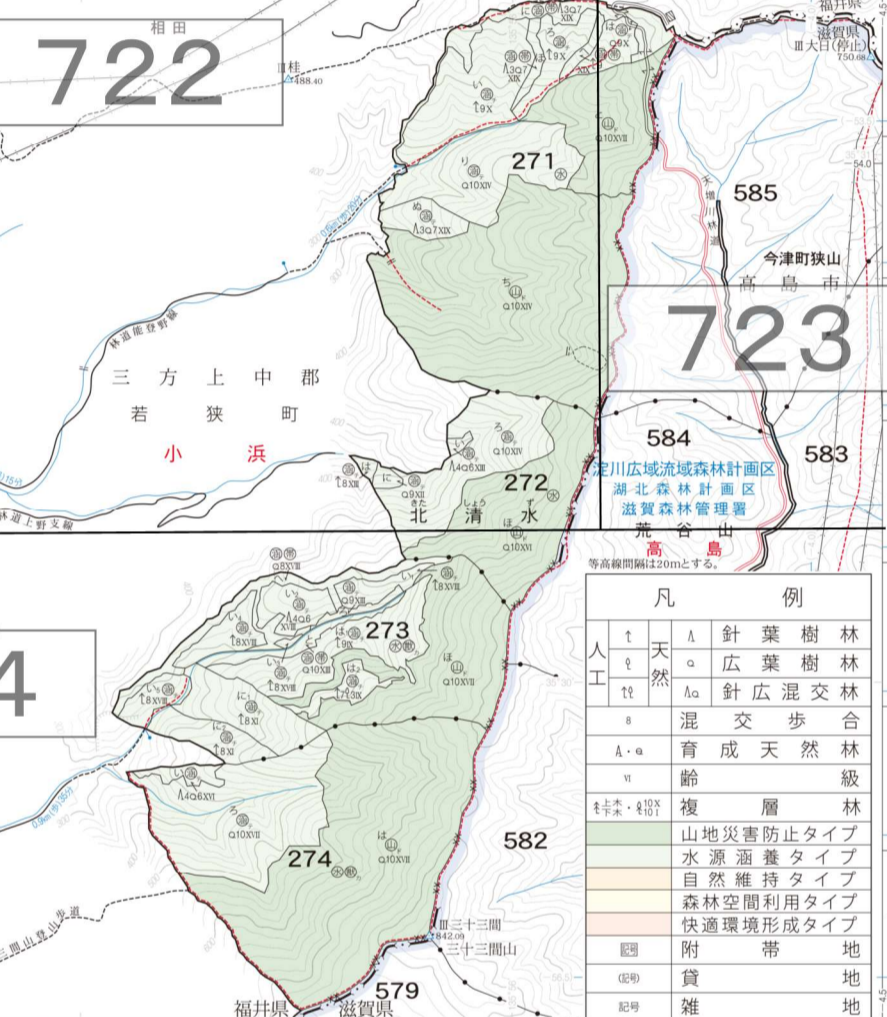
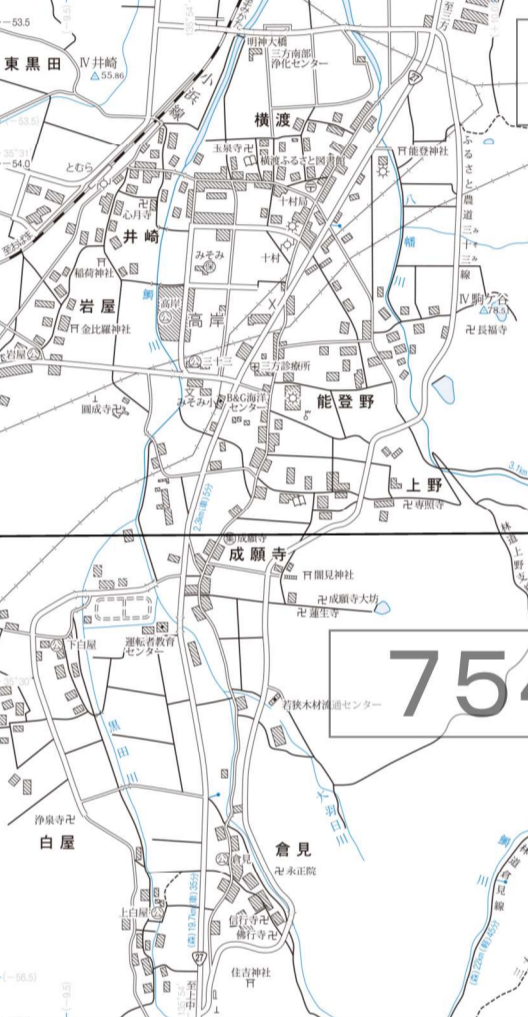
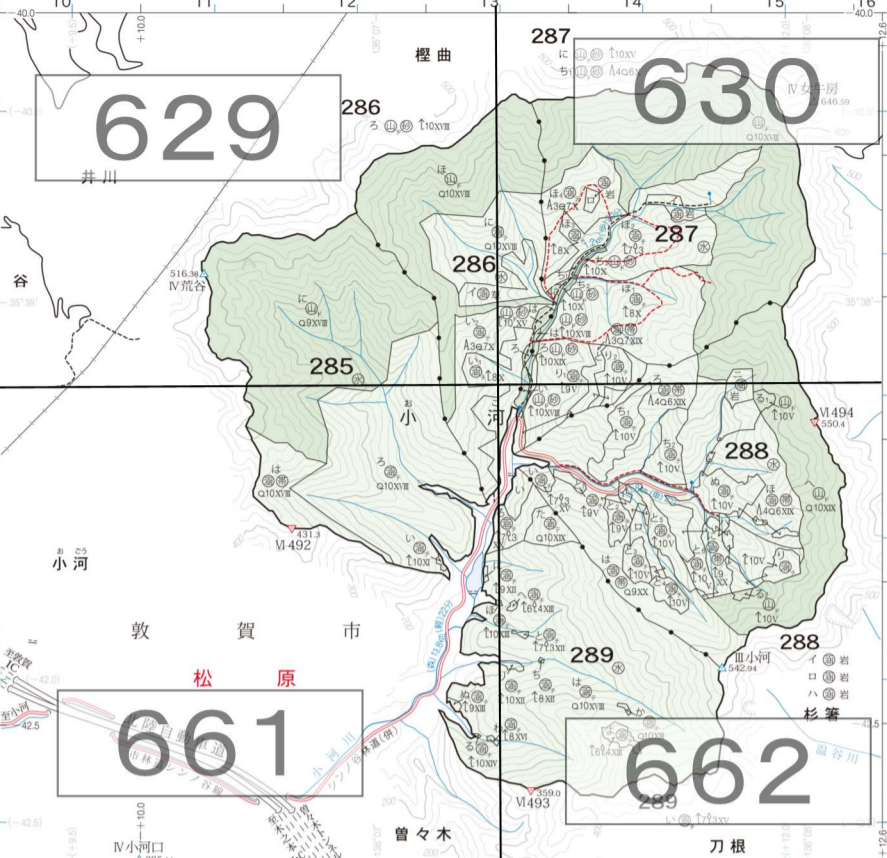
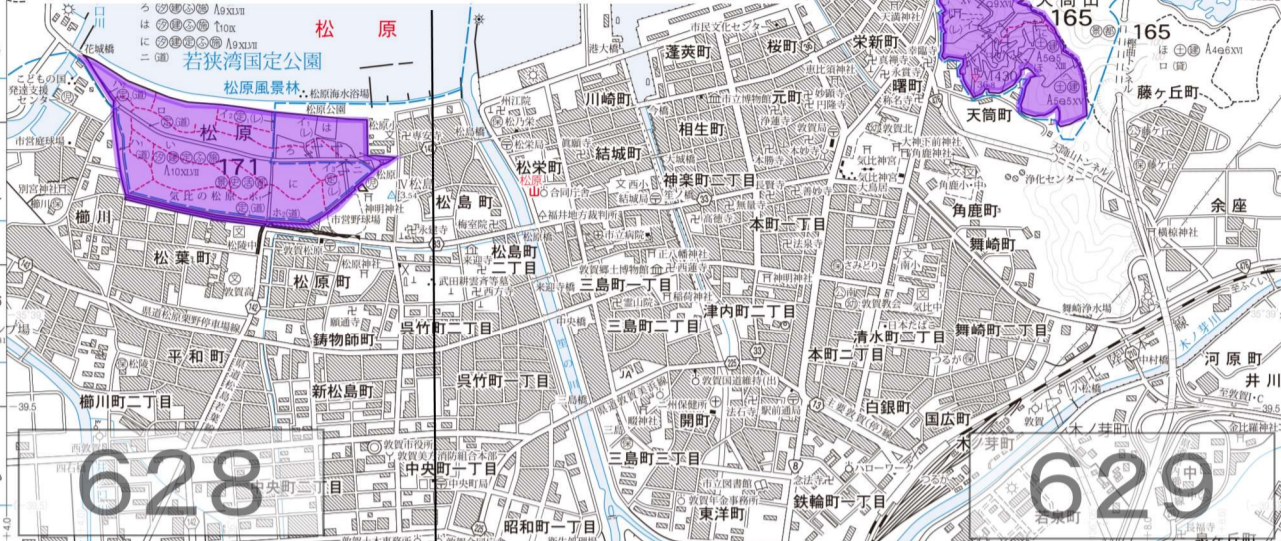


凡例	立入禁止期間
	令和8年4月1日~令和9年3月31日
	鳥獣保護区、都市公園(狩猟禁止区域)



凡例			
t	天然		
e	針葉樹林		
tt	広葉樹林		
te	針広混交林		
tt	混交歩合		
A-a	育成天然林		
vt	複層林		
vt	山地災害防止タイプ		
vt	水源涵養タイプ		
vt	自然維持タイプ		
vt	森林空間利用タイプ		
vt	快適環境形成タイプ		
vt	附帯地		
vt	貸地		
vt	雑地		
名称	国有林	有林地	
名称	官行造林地	林種	面積ha
天筒山	165		23.11
松原	171		32.45
小清水	285-289		372.48
北清水	271-274		285.05
池河内	213-219		687.26
河内	220-221		201.84