

由良川広域流域森林計画区
若狭森林計画区
国有林野施業実施計画図

凡例	立入禁止期間
	令和8年4月1日～令和9年3月31日
	令和8年5月1日～令和8年12月31日

660

661

693

692

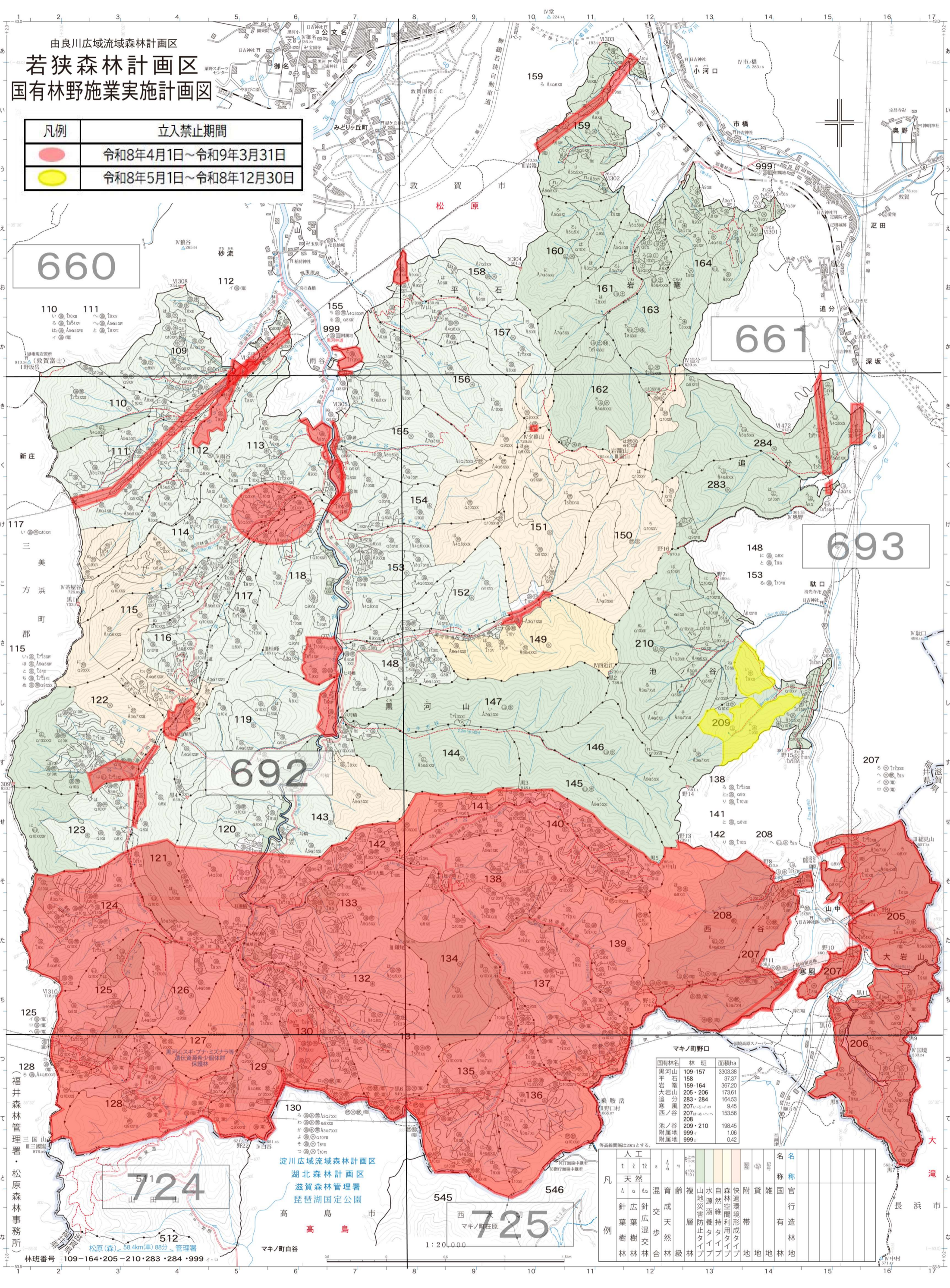
724

725

マキノ町野口

国有林名	林班	面積ha
黒河山	109-157	3303.38
平石	158	37.37
岩	159-164	367.20
大岩山	205-206	173.61
追分	283-284	164.53
寒風	207	9.45
西ノ谷	207-208	153.56
池ノ谷	209-210	198.45
附屬地	999	1.06
附屬地	999	0.42

凡例	人工	天然	混交	針葉	針広	育成	複層	山地災害防止	水源涵養	自然維持	森林空間利用	附帯	雑種	官有	名	名
林	林	林	林	林	林	林	林	林	林	林	林	林	林	林	林	林



福井森林管理署
松原森林事務所

淀川広域流域森林計画区
湖北森林計画区
滋賀森林管理署
琵琶湖国定公園

1:20,000