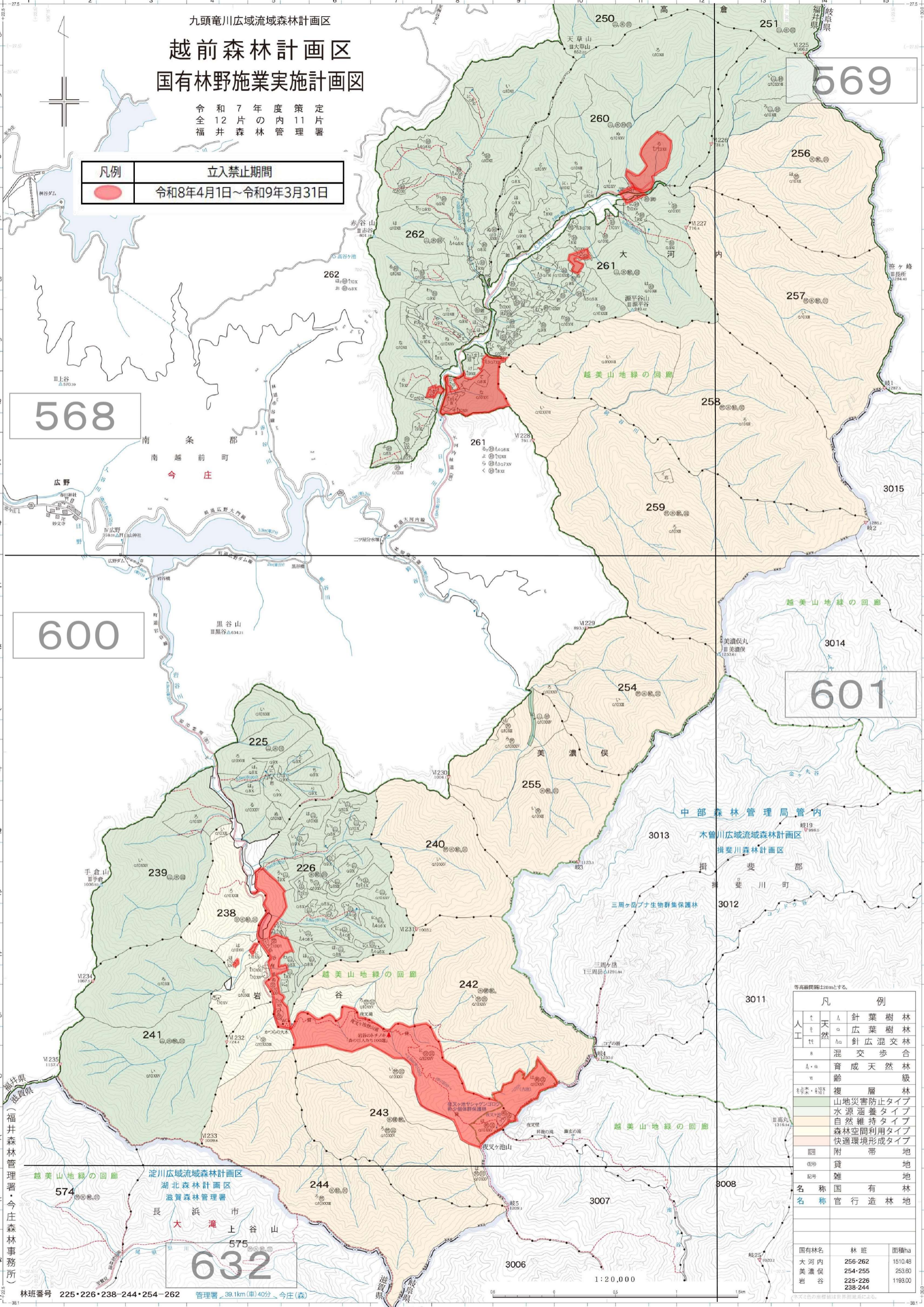


九頭竜川広域流域森林計画区
越前森林計画区
国有林野施業実施計画図

令和7年度策定
 全12片の内11片
 福井森林管理署

凡例	立入禁止期間
	令和8年4月1日～令和9年3月31日



凡例		
人工	針葉樹林	針葉樹林
天然	広葉樹林	広葉樹林
天然	針広混交林	針広混交林
混交歩合	混交歩合	混交歩合
育成天然林	育成天然林	育成天然林
齢級	齢級	齢級
複層林	複層林	複層林
山地災害防止タイプ	山地災害防止タイプ	山地災害防止タイプ
水源涵養タイプ	水源涵養タイプ	水源涵養タイプ
自然維持タイプ	自然維持タイプ	自然維持タイプ
森林空間利用タイプ	森林空間利用タイプ	森林空間利用タイプ
快適環境形成タイプ	快適環境形成タイプ	快適環境形成タイプ
附帯地	附帯地	附帯地
貸地	貸地	貸地
雑地	雑地	雑地
名称	国有林	国有林
名称	官行造林地	官行造林地
国有林名	林班	面積ha
大河内	256・262	1510.48
美濃俣	254・255	263.60
岩谷	225・226 238・244	1193.00

福井森林管理署・今庄森林事務所

林班番号 225・226・238・244・254・262 管理署 39.1km(車)40分・今庄(森)

1:20,000

等高線間隔は20mとする。