

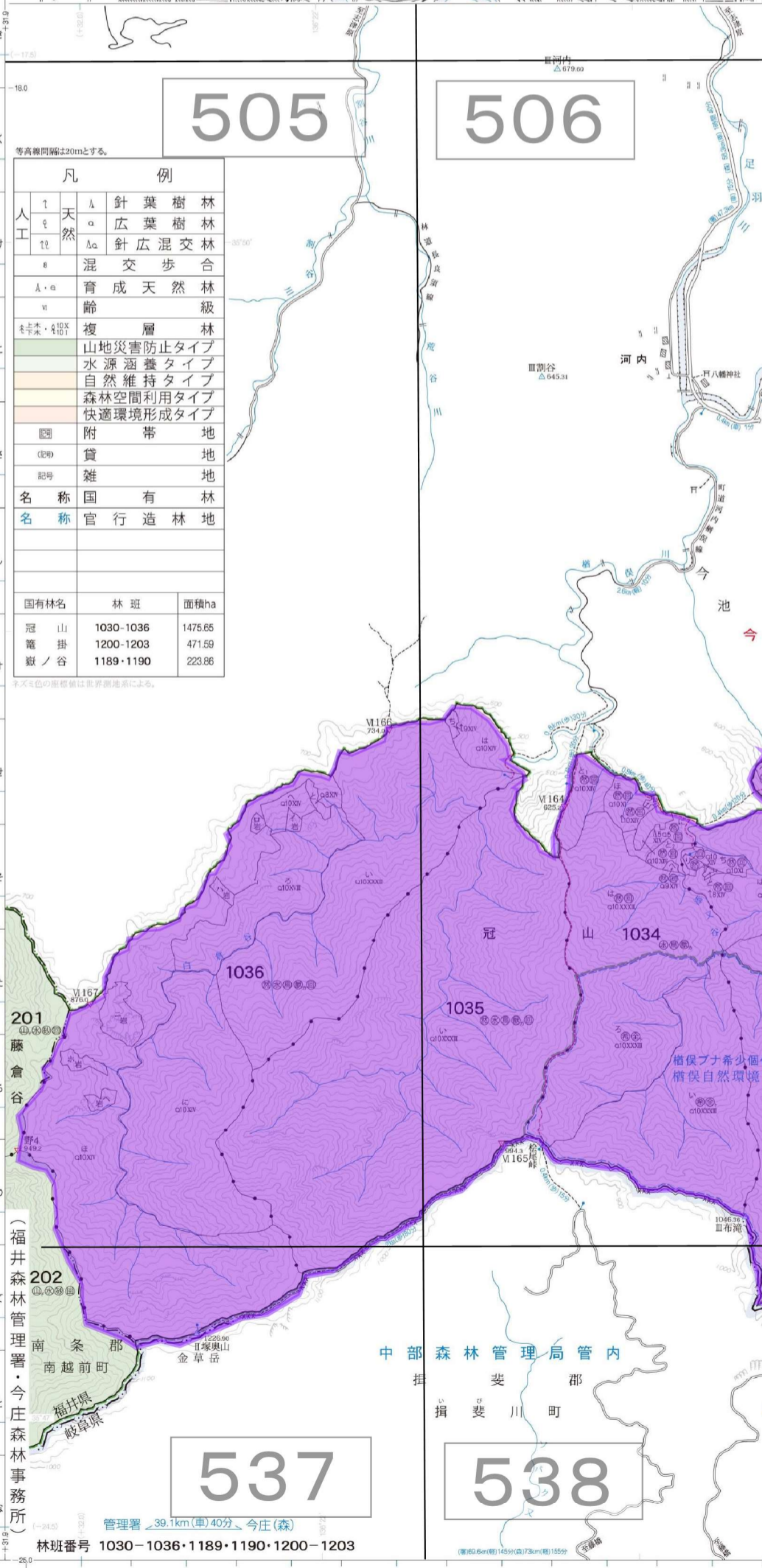
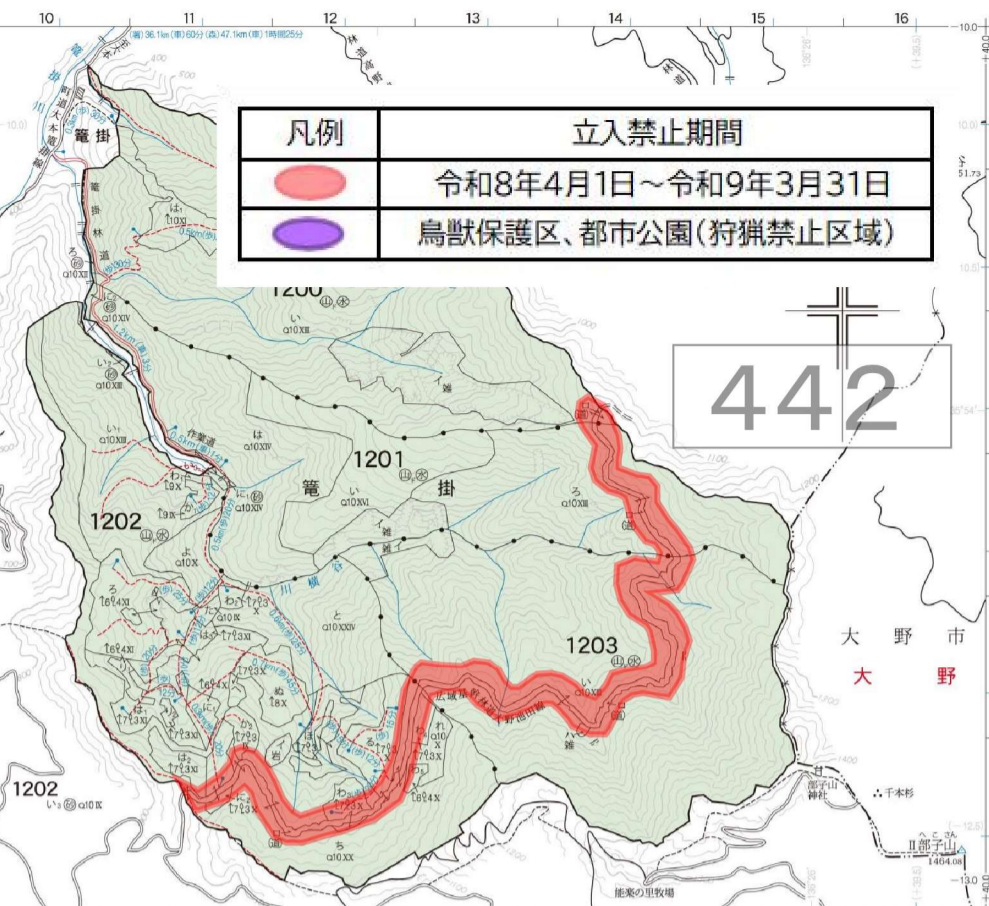


九頭竜川広域流域森林計画区
越前森林計画区
国有林野施業実施計画図

令和7年度策定
全12片の内9片
福井森林管理署

| 凡例 | 立入禁止期間 |
|----|--------------------|
| | 令和8年4月1日～令和9年3月31日 |
| | 鳥獣保護区、都市公園(狩猟禁止区域) |

442



| 凡例 | |
|----|-----------|
| ▲ | 針葉樹林 |
| ○ | 広葉樹林 |
| △ | 針広混交林 |
| ■ | 混交歩合 |
| ▲ | 育成天然林 |
| ▽ | 齢級 |
| ■ | 複層林 |
| ■ | 山地災害防止タイプ |
| ■ | 水源涵養タイプ |
| ■ | 自然維持タイプ |
| ■ | 森林空間利用タイプ |
| ■ | 快適環境形成タイプ |
| ■ | 附帯地 |
| ■ | 貸地 |
| ■ | 雑地 |
| ■ | 名称国有林 |
| ■ | 名称官行造林地 |

| 国有林名 | 林班 | 面積ha |
|------|-----------|---------|
| 冠山 | 1030-1036 | 1475.65 |
| 籠掛 | 1200-1203 | 471.59 |
| 嶽ノ谷 | 1189-1190 | 223.86 |

(福井森林管理署・今庄森林事務所)

537

538

中部森林管理局管内
伊吹郡
揖斐川町

木曾川広域流域森林計画区
揖斐川森林計画区

1:20,000

