

九頭竜川広域流域森林計画区
越前森林計画区
国有林野施業実施計画図

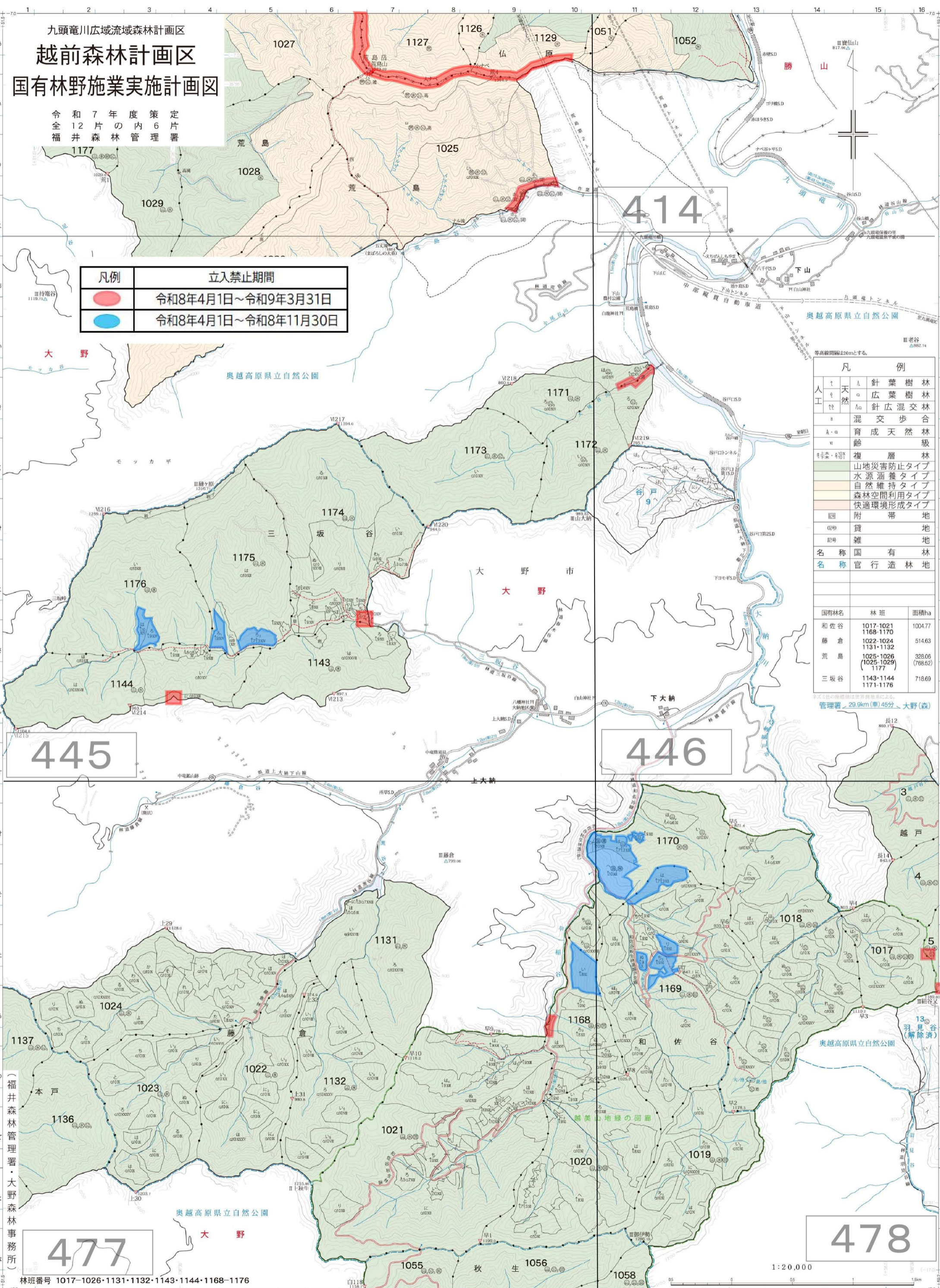
令和7年度策定
全12片の内6片
福井森林管理署

凡例	立入禁止期間
	令和8年4月1日～令和9年3月31日
	令和8年4月1日～令和8年11月30日

凡例	
△	針葉樹林
○	広葉樹林
△○	針広混交林
△○	混交歩合
A・a	育成天然林
VI	齢級
☆	複層林
△	山地災害防止タイプ
○	水源涵養タイプ
△	自然維持タイプ
○	森林空間利用タイプ
△	快適環境形成タイプ
□	附帯地
◇	貸地
◎	雑地
名称	国有林
名称	官行造林地

国有林名	林班	面積ha
和佐谷	1017-1021	1004.77
	1168-1170	
	1022-1024	
藤倉	1131-1132	514.63
	1143-1144	
	1171-1176	
荒島	1025-1026	328.06
	(1025-1029)	
三坂谷	1143-1144	718.69

管理署 29.9km(車)45分・大野(森)



（福井森林管理署・大野森林事務所）

林班番号 1017-1026・1131・1132・1143・1144・1168-1176

1:20,000

478