

# 越前森林計画区

## 国有林野施業実施計画図

令和7年度策定  
全12片の内4片  
福井森林管理署

382

383

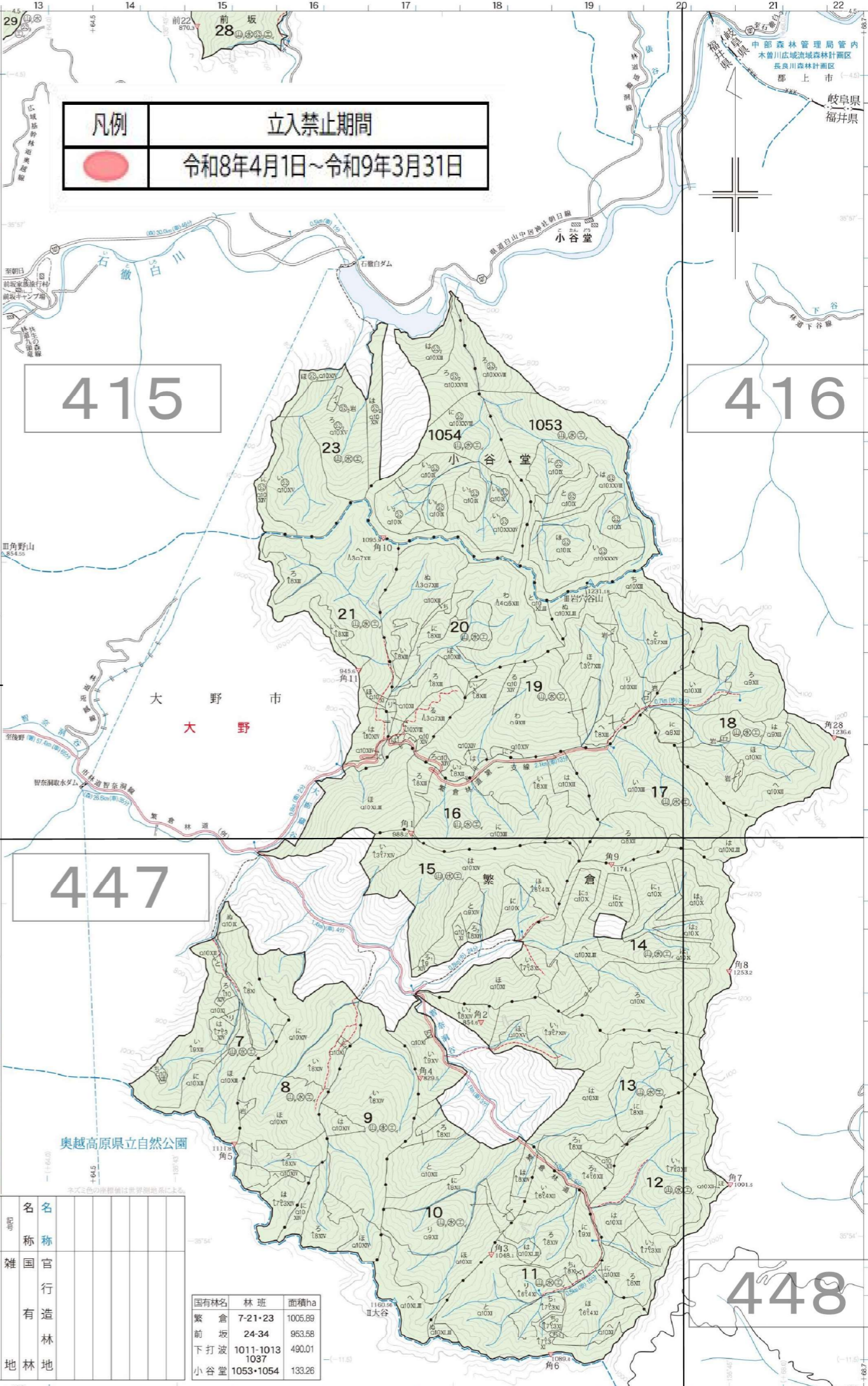
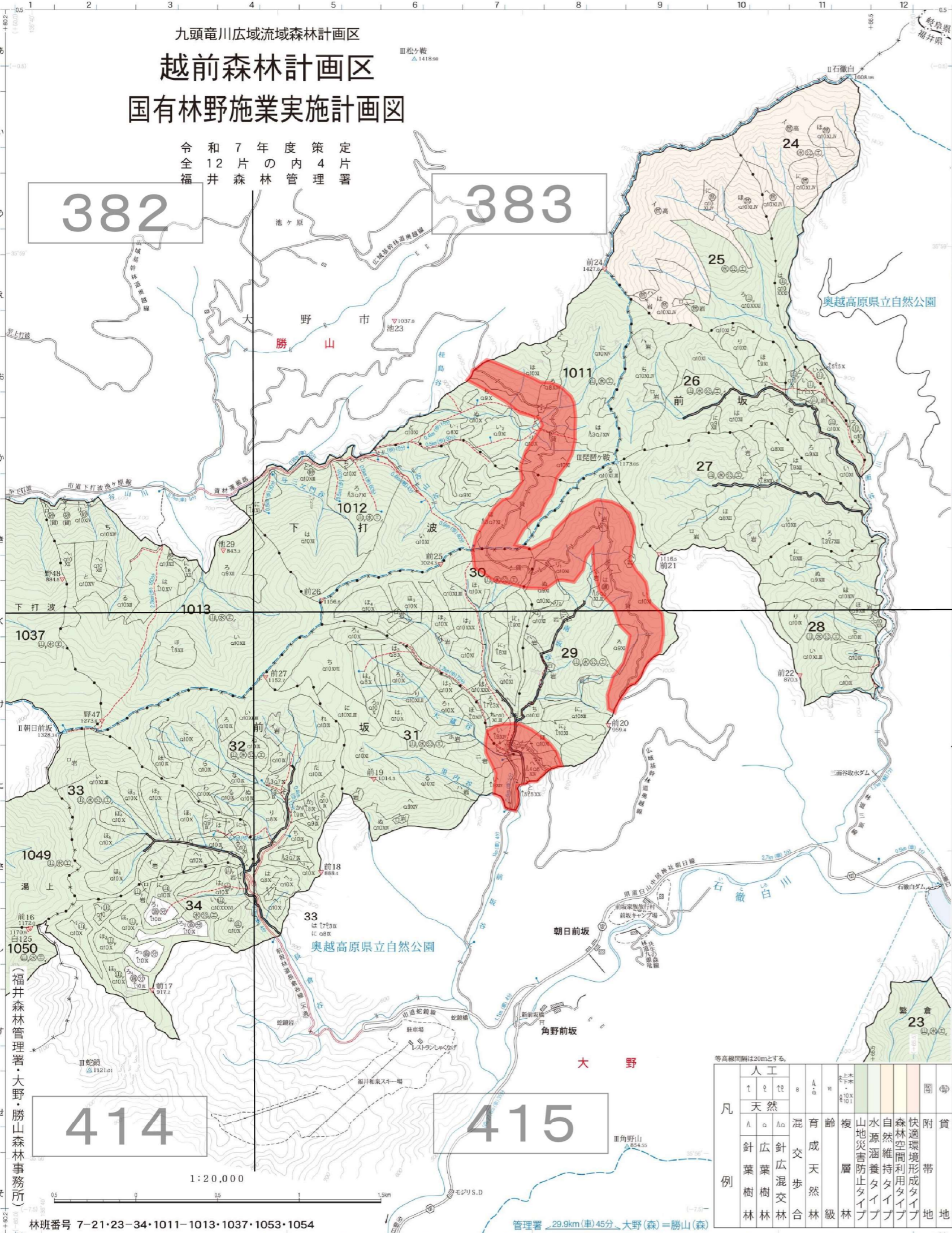
凡例	立入禁止期間
	令和8年4月1日~令和9年3月31日

415

416

447

448



等高線間隔は20mとする。

凡例	人工		天然		混交	成歩	複合	山地災害防止タイプ	水源涵養タイプ	自然維持タイプ	森林空間利用タイプ	快適環境形成タイプ	附帯地	雑地	官有林	名目造林地
	林	林	林	林												

国有林名	林班	面積ha
繁倉	7-21-23	1005.69
前坂	24-34	953.58
下打波	1011-1013 1037	490.01
小谷堂	1053-1054	133.26

福井森林管理署・大野勝山森林事務所

1:20,000

林班番号 7-21-23-34-1011-1013-1037-1053-1054

管理署 29.9km(車)45分 大野(森)=勝山(森)