

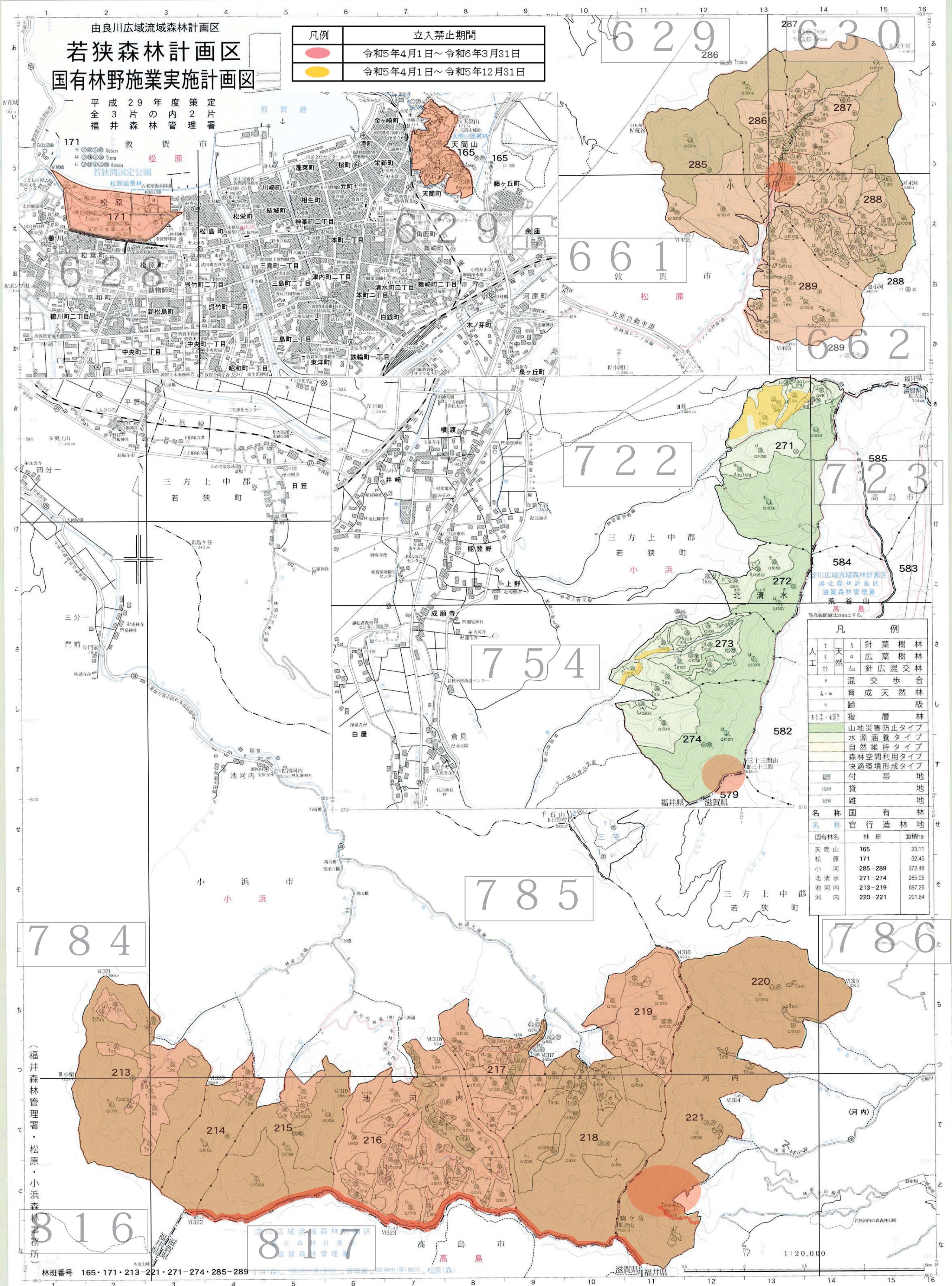
由良川広域流域森林計画区

若狭森林計画区

国有林野施業実施計画図

平成29年度策定
全3片の内第2片
福井森林管理署

凡例	立入禁止期間
	令和5年4月1日～令和6年3月31日
	令和5年4月1日～令和5年12月31日



凡例		
人	針葉樹林	
天	広葉樹林	
混	針広混交林	
歩	混交歩合	
育	育成天然林	
齢	齢	
複	複層林	
山	山地災害防止タイプ	
水	水源涵養タイプ	
自	自然維持タイプ	
森	森林空間利用タイプ	
快	快適環境形成タイプ	
國	付帯地	
貸	貸地	
雑	雑地	
名称		
名	国有林	
官	官行造林地	
国有林名		
林	林班	
面	面積ha	
天	165	23.11
松	171	32.45
小	285-289	372.48
北	271-274	285.05
池	213-219	687.26
河	220-221	201.84

(福井森林管理署・松原・小浜森林事務所)

1:20,000

林班番号 165・171・213・221・271・274・285・289