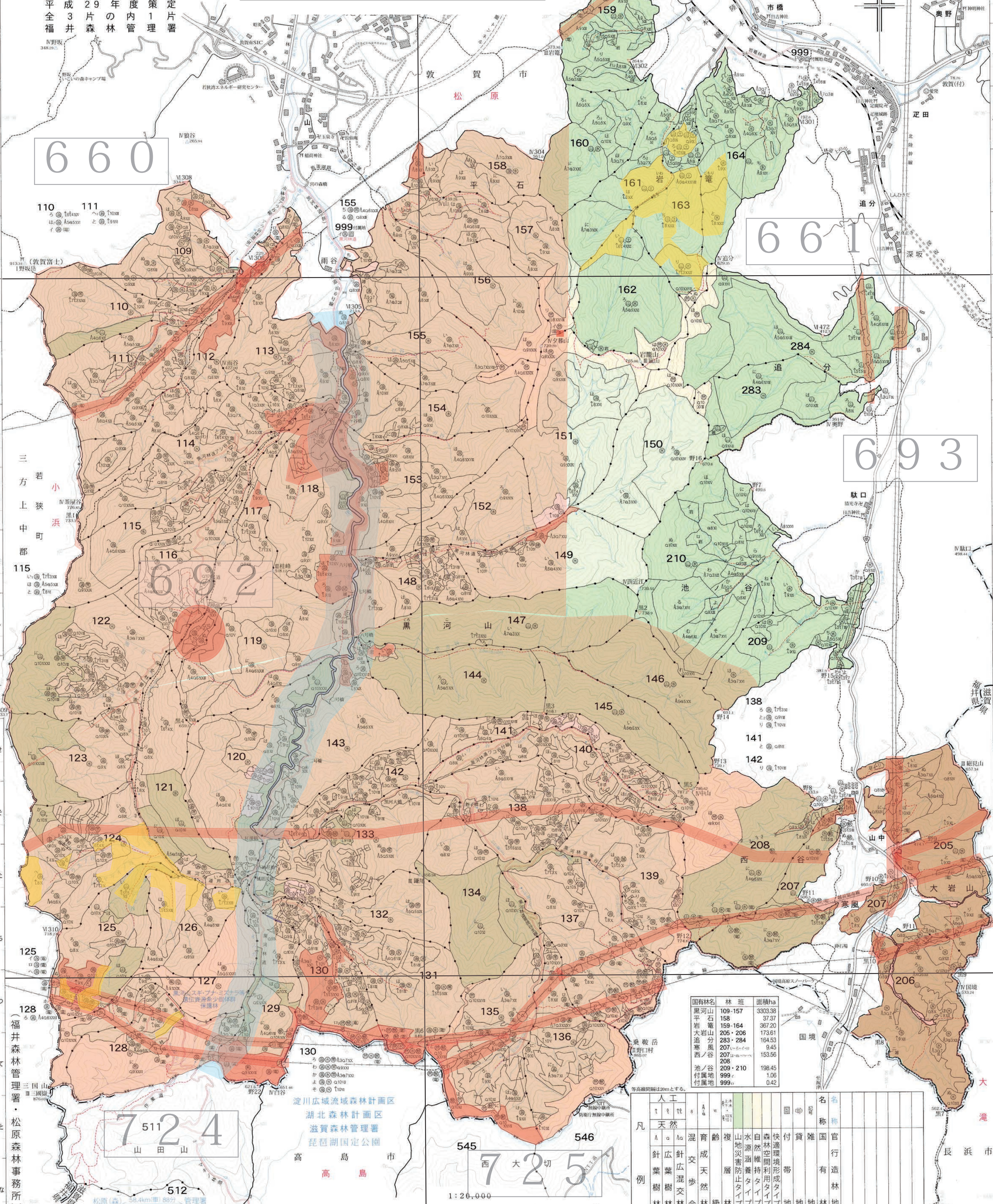


由良川広域流域森林計画区  
**若狭森林計画区**  
**国有林野施業実施計画図**

平成29年度策定  
 全3片の内1片  
 福井森林管理署

凡例	立入禁止期間
<span style="color: red;">●</span>	令和5年4月1日～令和6年3月31日
<span style="color: yellow;">●</span>	令和5年4月1日～令和5年12月31日
<span style="color: blue;">●</span>	令和5年4月1日～令和5年11月30日



国有林名	林班	面積ha
黒河山	109-157	3303.38
石	158	37.37
平	159-164	367.20
岩	205-206	173.61
大	203-204	164.53
岩	283-284	164.53
山	207	0.45
追	207	153.56
分	208	
池	209-210	198.45
谷	999	1.06
付	999	0.42
属		

凡例	人工	天然	混交	成歩	齢天	複層	山地	水	自然	森林	付	貸	雑	官	名
針葉樹林	針葉樹林	針葉樹林	針葉樹林	針葉樹林	針葉樹林	針葉樹林	針葉樹林	針葉樹林	針葉樹林	針葉樹林	針葉樹林	針葉樹林	針葉樹林	針葉樹林	針葉樹林
林	林	林	林	林	林	林	林	林	林	林	林	林	林	林	林

林班番号 109-164・205-210・283・284・999

1:20,000