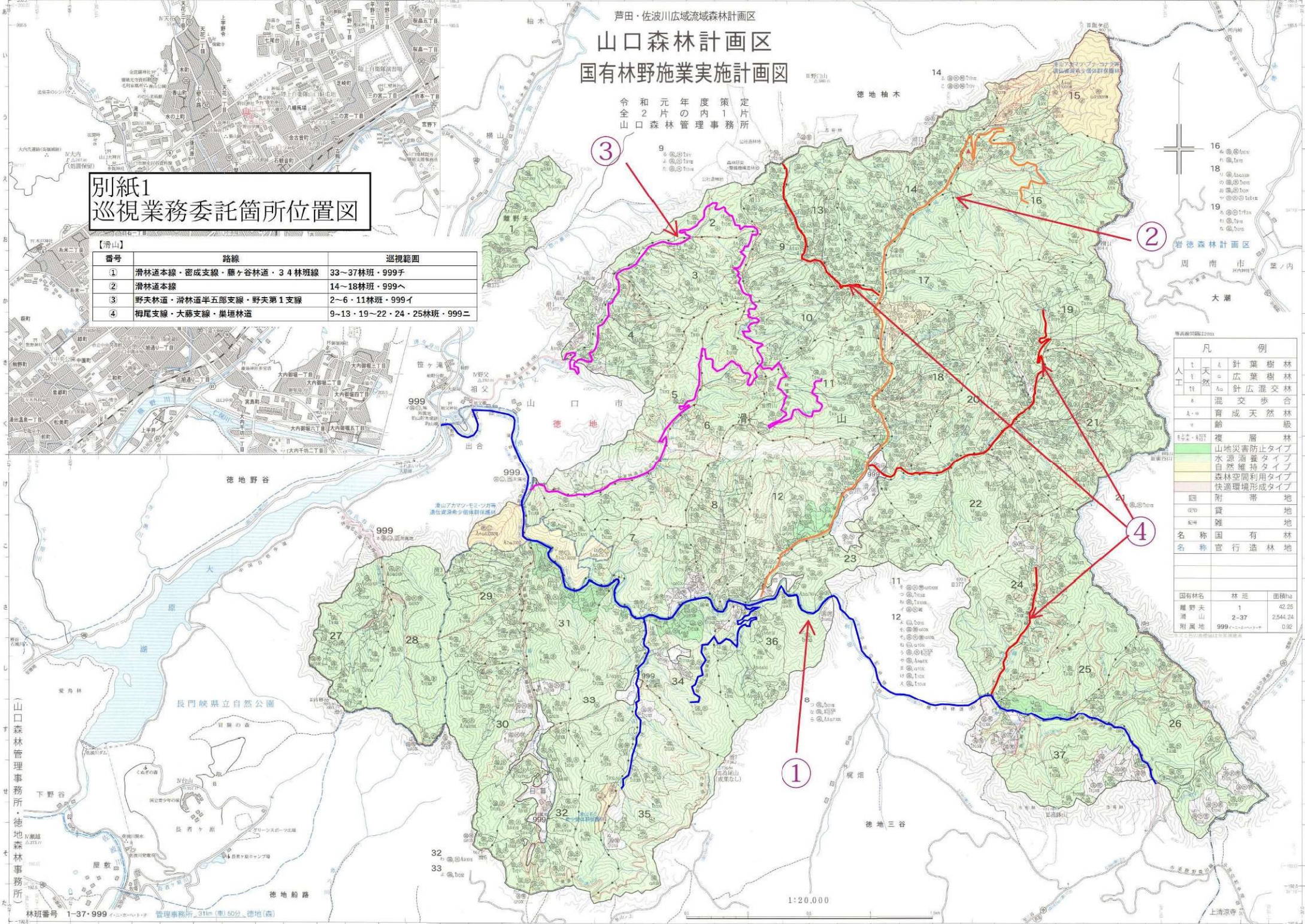


芦田・佐波川広域流域森林計画区  
**山口森林計画区**  
**国有林野施業実施計画図**

令和元年度策定  
 全2片の内1片  
 山口森林管理事務所

**別紙1**  
**巡視業務委託箇所位置図**

番号	路線	巡視範囲
①	滑林道本線・密成支線・藤ヶ谷林道・34林班線	33~37林班・999チ
②	滑林道本線	14~18林班・999ヘ
③	野夫林道・滑林道半五郎支線・野夫第1支線	2~6・11林班・999イ
④	桐尾支線・大藤支線・巢垣林道	9・13・19~22・24・25林班・999ニ



凡例

人工	△	針葉樹林
自然	○	広葉樹林
針葉樹林	△	針広混交林
広葉樹林	○	混交歩合
針広混交林	△	育成天然林
混交歩合	○	齢級
育成天然林	△	複層林
齢級	○	山地災害防止タイプ
複層林	△	水源涵養タイプ
山地災害防止タイプ	○	自然維持タイプ
水源涵養タイプ	△	森林空間利用タイプ
自然維持タイプ	○	快適環境形成タイプ
森林空間利用タイプ	△	附帯地
快適環境形成タイプ	○	貸地
附帯地	△	雑地
貸地	○	雑地
雑地	△	名称 国有林
名称 国有林	○	名称 官行造林地
名称 官行造林地	△	

国有林名	林班	面積ha
龍野夫	1	42.25
滑山	2-37	2,544.24
附属地	999イ・ニ・チ・ヘ	0.32

（山口森林管理事務所・徳地森林事務所）

林班番号 1-37・999 イ・ニ・チ・ヘ 管理事務所 31m(車)50分・徳地(森)

1:20,000

芦田・佐波川広域流域森林計画区  
山口森林計画区  
国有林野施業実施計画図

令和元年度策定  
全2片の内1片  
山口森林管理事務所

別紙1  
巡視業務委託箇所位置図

【滑山・離野夫】

番号	路線	巡視範囲
⑤	藤ヶ谷林道	23~26林班
⑥	四氏林道・離野夫遺望	27~28林班・1林班・999ホ
⑦	滑林道本線・日暮支線	29~32林班・999ト
⑧	滑林道本線・栗垣支線	7~13林班・999ヘ

⑥ (遠望)

⑧

⑥

⑦

⑤

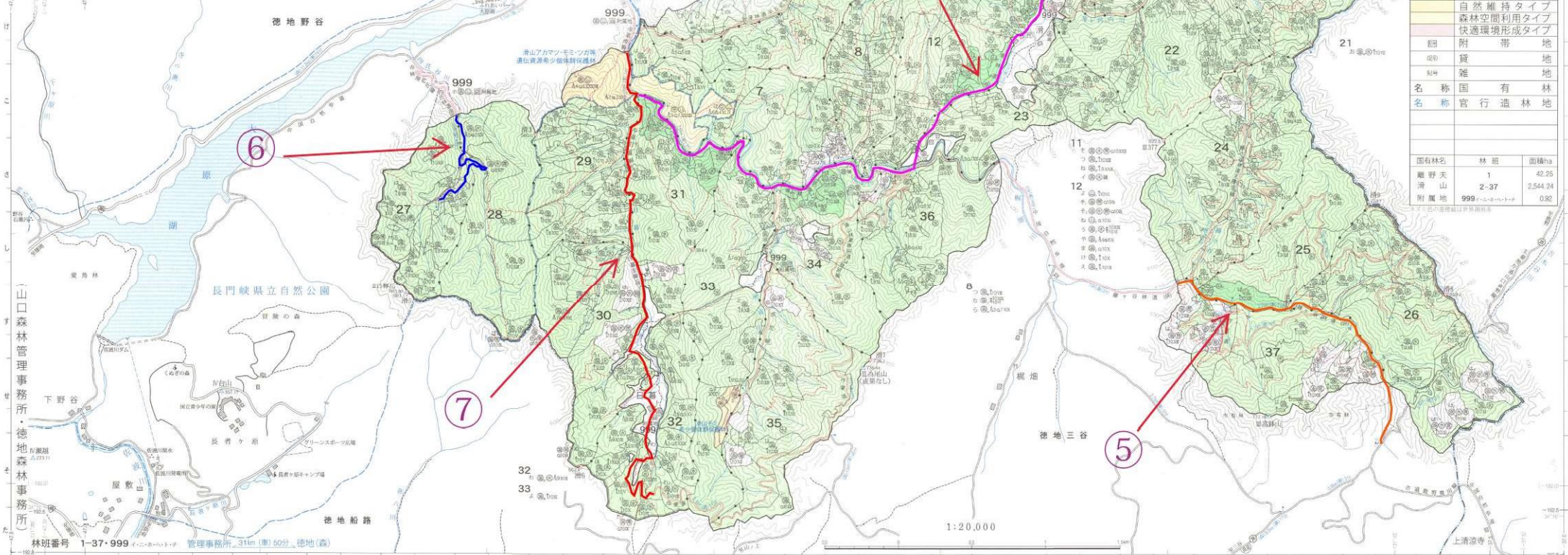
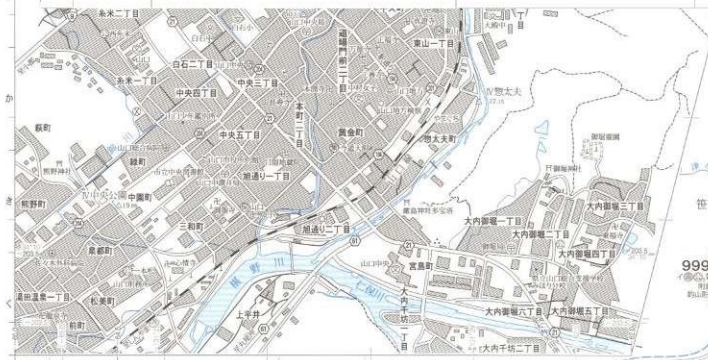


凡例

人工	天然	針葉樹林
天然	広葉樹林	
針葉樹林	針広混交林	
針広混交林	混交歩合	
針広混交林	育成天然林級	
針広混交林	跡	
針広混交林	複層林	
針広混交林	山地災害防止タイプ	
針広混交林	水源涵養タイプ	
針広混交林	自然維持タイプ	
針広混交林	森林空間利用タイプ	
針広混交林	快適環境形成タイプ	
針広混交林	副帯地	
針広混交林	貸地	
針広混交林	雑地	
針広混交林	名称 国有林	
針広混交林	名称 官行造林地	

国有林名	林班	面積ha
離野夫	1	42.25
滑山	2-37	2,544.24
附属地	999 (ホ・ト・ヘ)	0.92



山口森林管理事務所・徳地森林事務所  
林班番号 1-37-999 イコシイコシイコシイ 管理事務所 31m (車) 50分 徳地 (森)

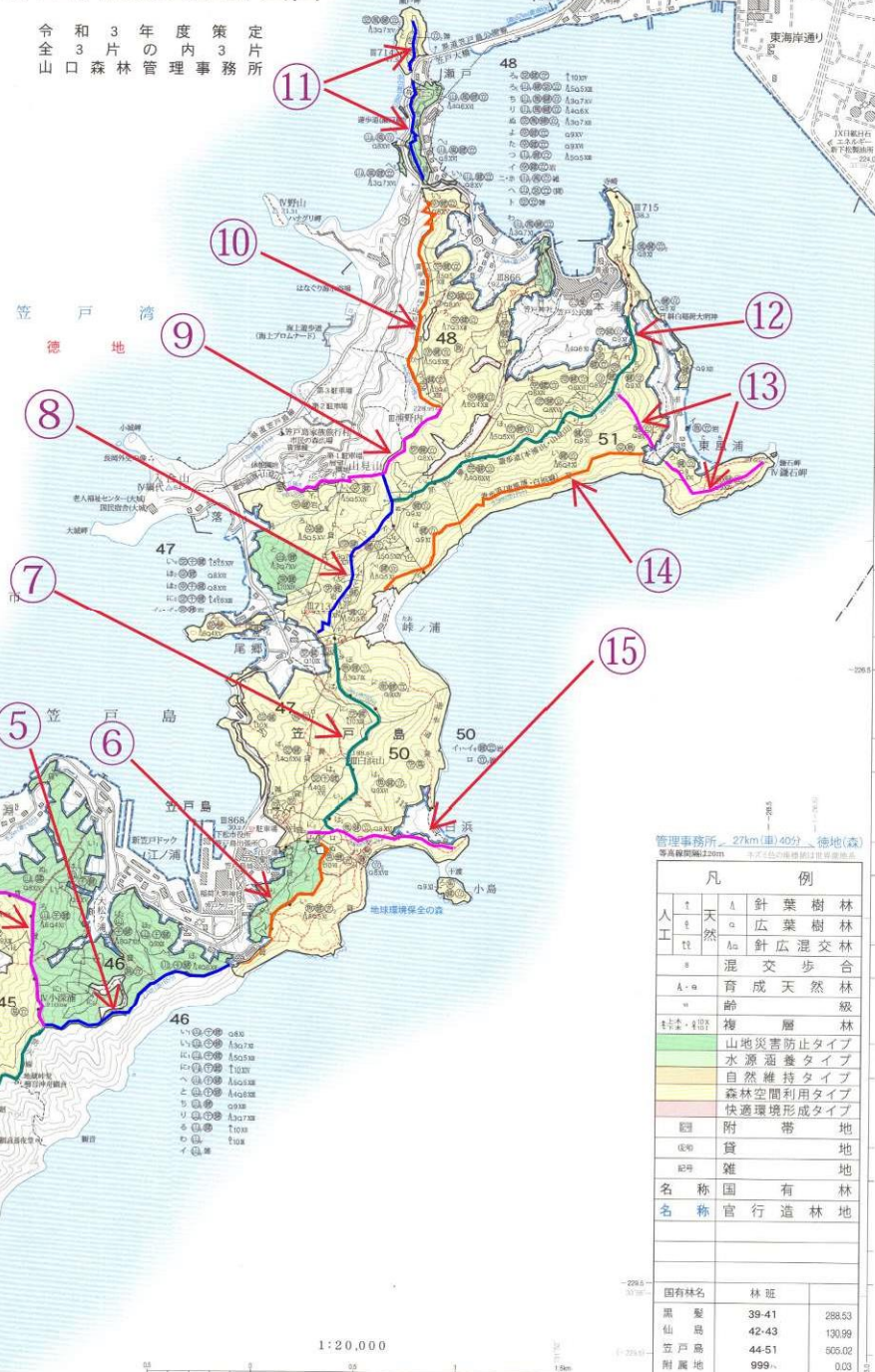
1:20,000

# 別紙1 巡視業務委託箇所位置図



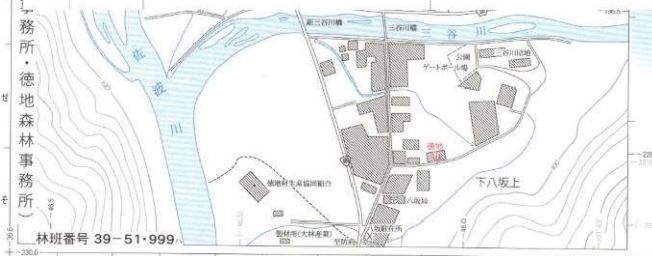
# 芦田・佐波川広域流域森林計画区 岩徳森林計画区 国有林野施業実施計画図

令和3年度策定  
全3片の内3片  
山口森林管理事務所



【笠戸島】

番号	歩道ルート	巡視範囲
①	44林班(西側)	森林官の指示による
②	44林班(東側)から49林班との境目	
③	44林班(東側)から45林班(南東側)	
④	45林班と46林班の境目	
⑤	46林班(南側)	
⑥	46林班と50林班の境目	
⑦	47林班・50林班	
⑧	47林班と50林班の境目	
⑨	47林班・48林班・50林班の境目	
⑩	51林班(遊歩道(東風浦・白浜線))	
⑪	47林班・48林班	
⑫	48林班と51林班の境目	
⑬	48林班(西側)	
⑭	51林班(東側)	
⑮	48林班(北側)	



管理事務所：27km(車40分) 徳地(森)  
等高線間隔20m 木立(白) 徳地(緑)

凡例	
人	天然
工	天然
針葉樹林	針葉樹林
広葉樹林	針葉樹林
針葉樹林	針葉樹林
混交歩合	混交歩合
育成天然林	育成天然林
級	級
複層林	複層林
山地災害防止タイプ	山地災害防止タイプ
水源涵養タイプ	水源涵養タイプ
自然維持タイプ	自然維持タイプ
森林空間利用タイプ	森林空間利用タイプ
快適環境形成タイプ	快適環境形成タイプ
附帯地	附帯地
貸地	貸地
雑地	雑地
名称	国有林
名称	官行造林地

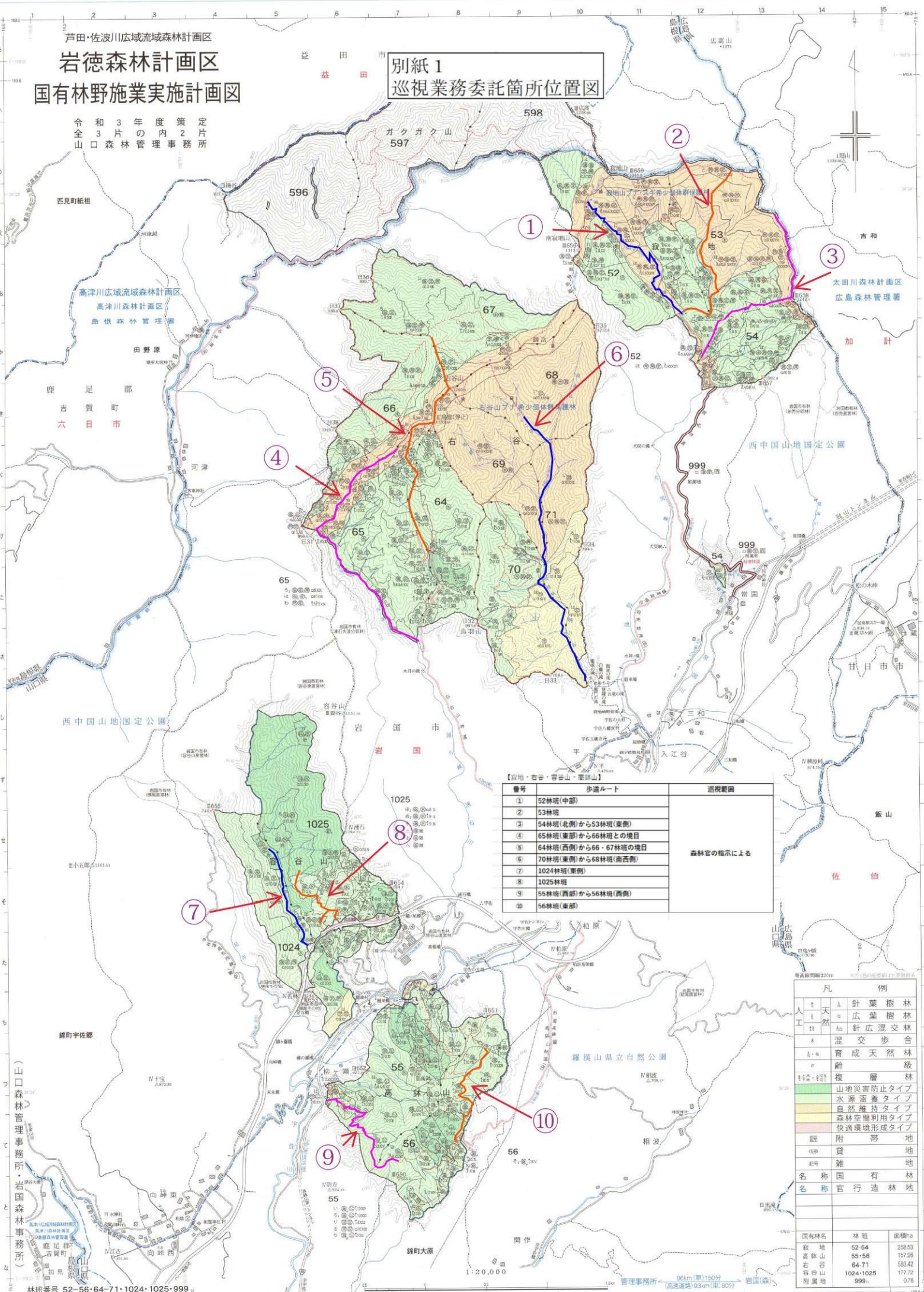
国有林名	林班	面積
黒髪島	39-41	288.53
仙島	42-43	130.99
笠戸島	44-51	505.02
附属地	999	0.03

1:20,000

芦田・佐波川広域流域森林計画区  
**岩徳森林計画区**  
 国有林野施業実施計画図

令和3年度策定  
 全3片内2片  
 山口森林管理事務所

別紙1  
 巡視業務委託箇所位置図



【敷地・右谷・岩谷山・栗山】

番号	歩道ルート	巡視範囲
①	52林班(中部)	森林官の指示による
②	53林班	
③	54林班(北側)から53林班(東側)	
④	65林班(東部)から66林班との境目	
⑤	64林班(西側)から66・67林班の境目	
⑥	70林班(東側)から68林班(南西側)	
⑦	1024林班(東側)	
⑧	1025林班	
⑨	55林班(西部)から56林班(西側)	
⑩	56林班(東部)	

凡例	
人工	△ 針葉樹林
天然	○ 広葉樹林
△	△ 針広混交林
△	△ 湿交歩合
△	△ 育成天然林
△	△ 齢成天然林
△	△ 複層林
△	△ 山地災害防止タイプ
△	△ 水源涵養タイプ
△	△ 自然維持タイプ
△	△ 森林空間利用タイプ
△	△ 快適環境形成タイプ
△	△ 附帯地
△	△ 貸地
△	△ 雑地
名称	国有林
名称	官庁造林地

国有林名	林班	面積ha
敷地	52-54	258.53
高鉢山	55-56	157.39
右谷山	64-71	583.42
岩谷山	1024-1025	177.72
附屬地	999	0.78

林班番号 52-56-64-71-1024-1025-999

1:20,000

管理事務所 90km(車)150分  
 (高速道路)93km(車)80分

(山口森林管理事務所・岩国森林事務所)