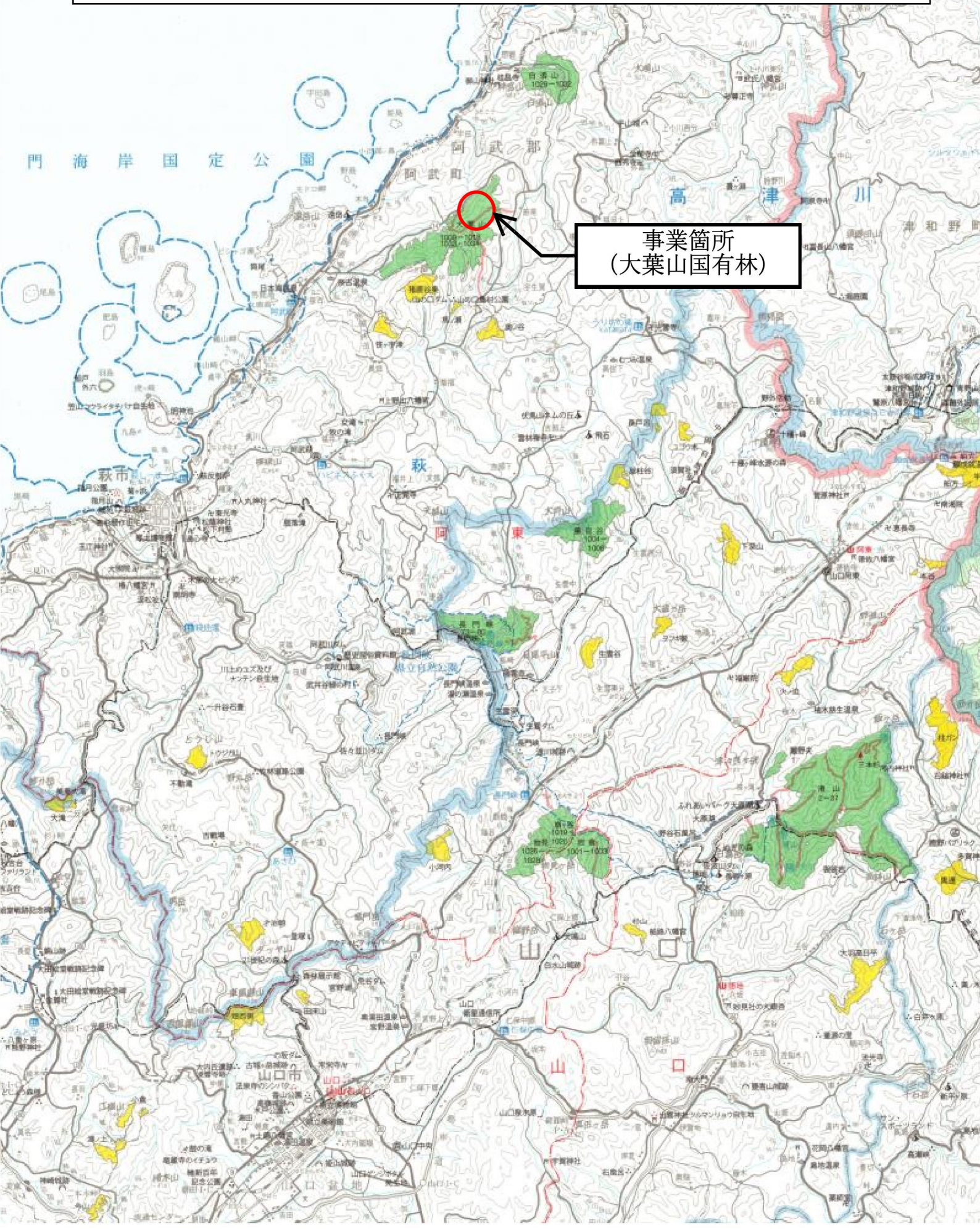


# 実行箇所位置図(縮尺: 1/200,000)

事業名: 大葉山国有林森林整備事業(間伐)

事業場所: 山口県阿武郡阿武町大字宇生賀 大葉山国有林1014乙林小班外



# 実行箇所位置図 (縮尺 : 1/20,000)

大葉山国有林森林整備事業 (間伐)  
大葉山国有林1014ろ林小班外

西山口

間伐実行箇所  
(大葉山国有林1014ろ、よ林小班)

1014

- ほ<sub>2</sub>・ほ<sub>3</sub> ● A5e5xii
- と<sub>1</sub> ● A7a3xii
- と<sub>2</sub> ● a10xi
- と<sub>3</sub> ● A6a4xii
- ち ● ↑10xiv
- ろ ● ↑10xii
- わ ● a10xi
- か ● ↑10xi
- た ● A3a7xii
- そ ● ↑8xi
- つ<sub>2</sub> ● ↑7l3xii

IV床並  
△474.82

1012

1013

1015

1016

- ほ ● A7e3xii
- た ● ↑10xii
- り ● ↑10xi
- ホニ岩

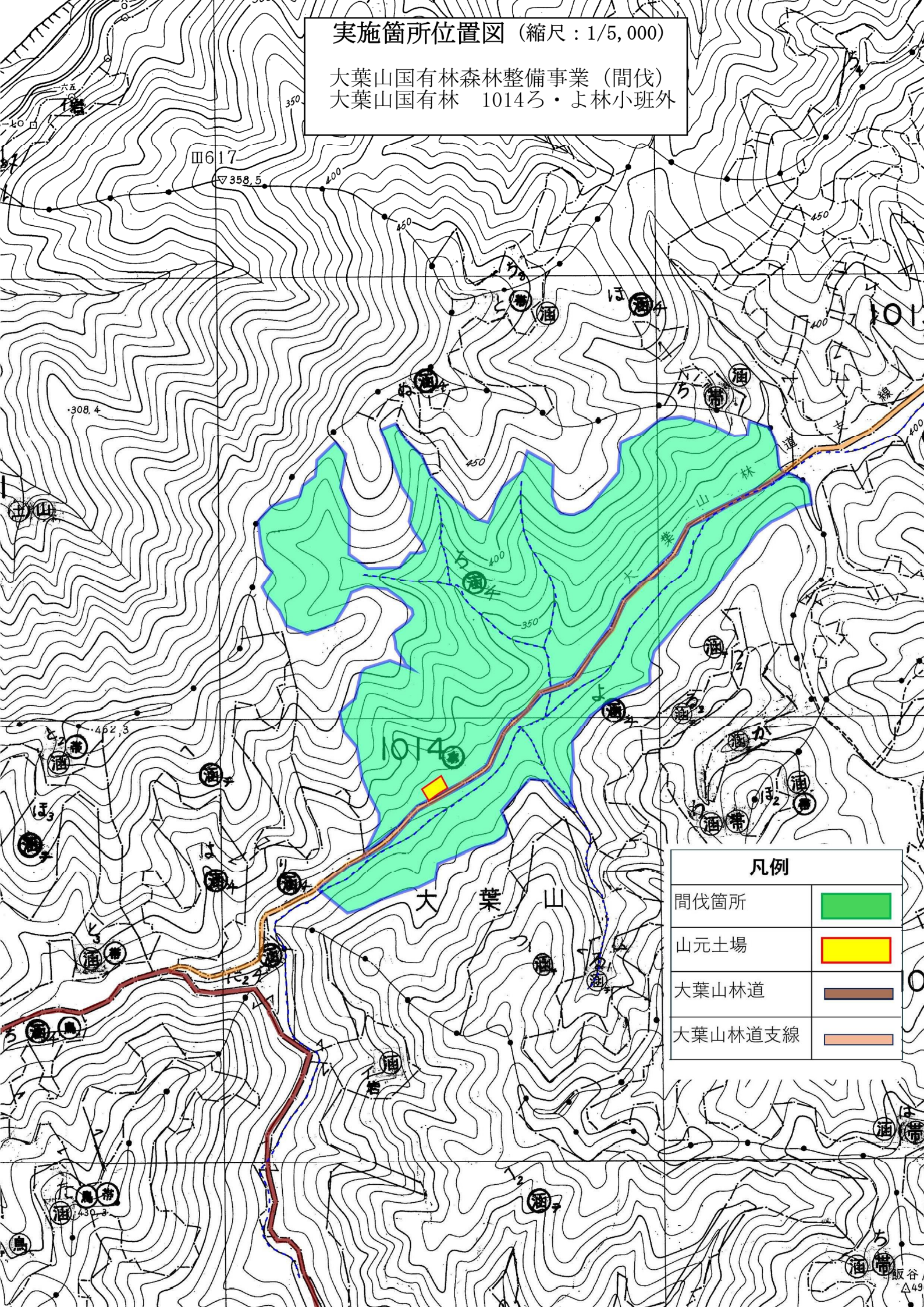
凡例	
間伐箇所	
中間土場	

1 : 20,000




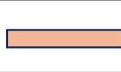
管理事務所=西山口(森)

実施箇所位置図 (縮尺: 1/5,000)

大葉山国有林森林整備事業 (間伐)  
大葉山国有林 1014ろ・よ林小班外

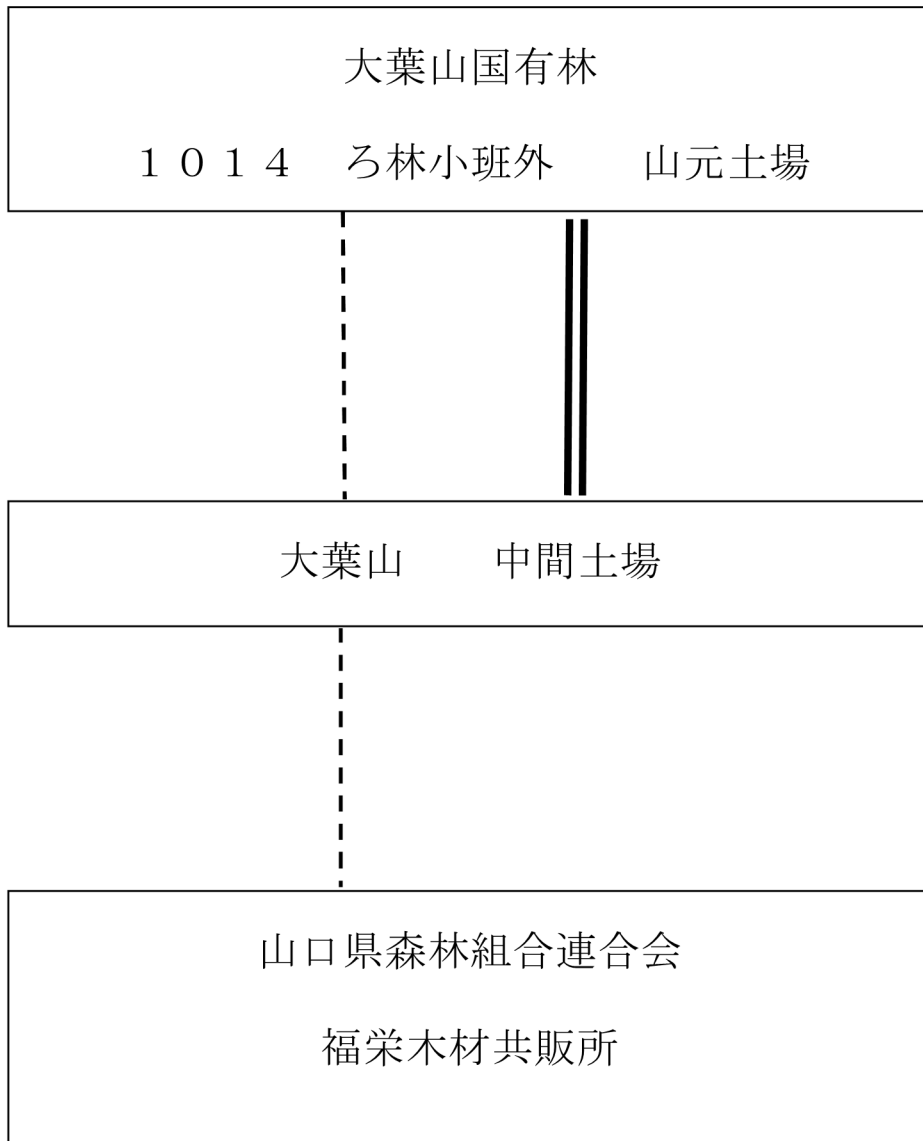


凡例

間伐箇所	
山元土場	
大葉山林道	
大葉山林道支線	



# トラック運材指定路線図



一般材(ヒノキ)



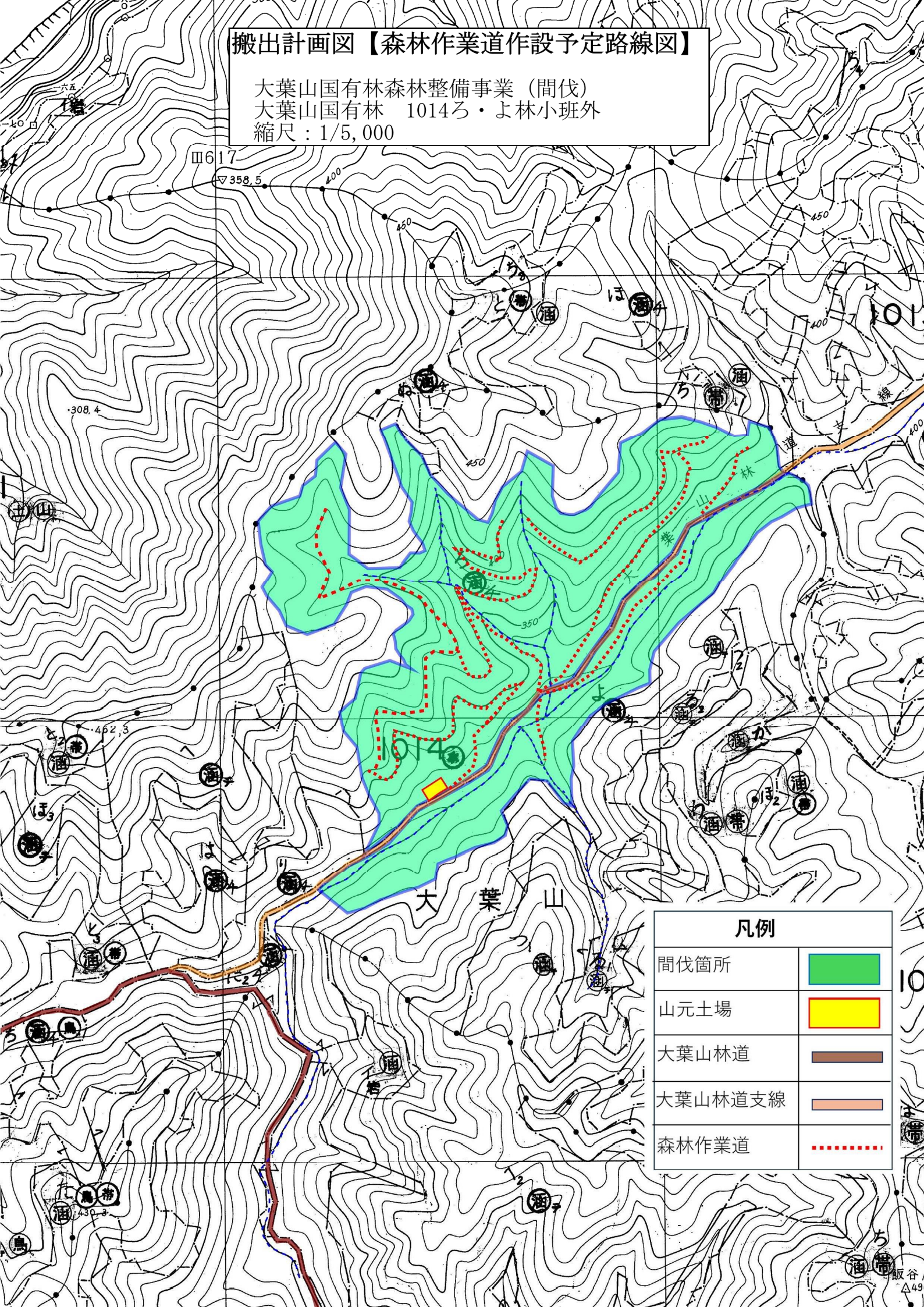
一般材(スギ)



低質材(原材料 N・L)

# 搬出計画図【森林作業道作設予定路線図】

大葉山国有林森林整備事業(間伐)  
 大葉山国有林 1014ろ・よ林小班外  
 縮尺: 1/5,000



凡例	
間伐箇所	<span style="display: inline-block; width: 20px; height: 10px; background-color: #90EE90; border: 1px solid black;"></span>
山元土場	<span style="display: inline-block; width: 20px; height: 10px; background-color: #FFFF00; border: 1px solid black;"></span>
大葉山林道	<span style="display: inline-block; width: 20px; height: 2px; background-color: #8B4513; border: 1px solid black;"></span>
大葉山林道支線	<span style="display: inline-block; width: 20px; height: 2px; background-color: #FF8C00; border: 1px solid black;"></span>
森林作業道	<span style="display: inline-block; width: 20px; border-bottom: 2px dotted red;"></span>

契約情報の公表様式

令和8年度 請負事業の作業条件表(素材生産)

事業名: 大葉山国有林森林整備事業(間伐)

山口森林管理事務所

作業種	国有林	林小班	実行数量	作業期間	林分条件				作業条件					
					傾斜	地表植生	平均胸高直径		伐倒	集材	造材	平均立木材積	運材	トラック運搬
保育間伐	大葉山	1014ろ	11.56ha	契約締結日の翌日～ 令和9年3月10日	急	疎	スギ	30cm	チェーンソー	スイングヤーダ	プロセッサ	0.70m3	フォワーダ	【一般材・低質材】 運搬区間:山元土場～中間土場 運搬距離:4km(片道) トラックt数:4tトラック
							ヒノキ	18cm				0.20m3		
保育間伐	大葉山	1014よ	4.19ha	契約締結日の翌日～ 令和9年3月10日	急	疎	スギ	30cm	チェーンソー	スイングヤーダ	プロセッサ	0.70m3	フォワーダ	【一般材:ヒノキ】 運搬区間:中間土場～委託市場(福栄木材共販所) 運搬距離:13.8km(片道) トラックt数:10tトラック
							ヒノキ	18cm				0.20m3		
小計			15.75ha								0.35m3			