

立木販売結果(主伐箇所のうち主伐後の再造林を予定する林分)

森林管理署 (事務所)名	入札日	物件 番号	国 有 林 名	林名区分	伐採 方法	林 齢	樹 種 別 数 量 割 合					数 量				入 札 結 果			
							スギ	ヒノキ	アカマツ	その他 針	その他 広	面積 (ha)	本数 (本)	材積 (m ³)	ha当材積 (m ³ /ha)	枚数	最高入札価格 (円・税抜)	単価 (円/m ³)	落札者
岡山	10月31日	1号	高太郎 612ほ	国有林	皆伐	69	20%	72%	1%	0%	8%	4.38	4,191	2,231	509	4	9,810,000	4,396	宥杉産業
岡山	10月31日	2号	大戸山 109ほ2,ほ3,ほ4,ほ116ほ	国有林	皆伐	67-72		98%	0%		1%	3.45	2,928	1,450	420	3	6,880,000	4,746	真庭木材事業協同組合

※ 樹種別数量割合の合計値は、四捨五入のため、100%にならない場合があります。

※ 収穫調査を標準地調査法で実施している箇所は、本数を記載していません。

1号物件内訳表

林名区分：国有林 伐採方法：皆伐 調査期間：令和4年1月～令和4年2月

国有林名	林小班	面積(ha)	林齢	樹種	本数(本)	材積(m ³)
高太郎	612ほ	4.38	69	スギ	352	435.26
				ヒノキ	3,489	1,607.18
				アカマツ	10	13.46
				モミ	1	0.41
				クリ	49	32.07
				クヌギ	2	1.59
				アベマキ	29	18.41
				コナラ	30	10.02
				ケヤキ	7	4.83
				ホオノキ	37	21.72
				キリ	1	1.30
				他L	184	85.20
合計		4.38			4,191	2,231.45

1号物件
立木公売箇所位置図

所在:新見市

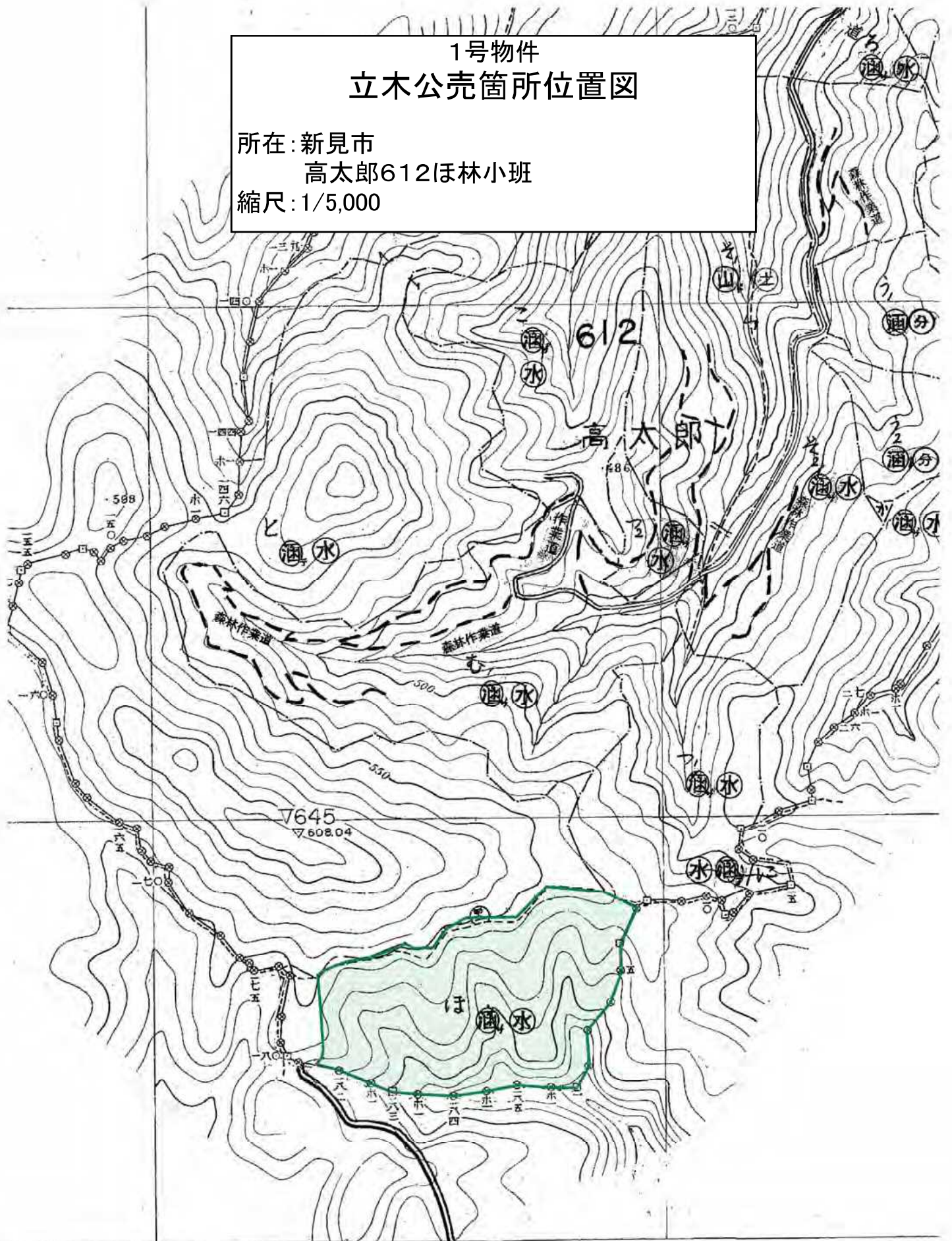
高太郎612ほ林小班

縮尺:1/20,000



1号物件
立木公売箇所位置図

所在:新見市
高太郎612ほ林小班
縮尺:1/5,000



凡例

立木公売箇所



1号物件
林内写真



スギ



ヒノキ

樹 材 種 別 一 覧 表

1号

復命書番号： 03 - 3629
林班： 612

森林事務所： 神代森林事務所
小班： ほ

国有林名： 高太郎
伐区：

樹 種 名	材 種 分 区	生 被 別	態 様 分 区	品 質 分 区	胸 高 直 径	樹 高	本 数	幹 材 積	平 均 単 木 材 積	控 除 有 無
スギ山陽	一般材	生立木		正常木	14	15	1	0.12	0.120	無
					18	14	1	0.17	0.170	無
					18	17	1	0.21	0.210	無
					20	18	1	0.27	0.270	無
					20	19	1	0.28	0.280	無
					24	19	1	0.40	0.400	無
					24	23	1	0.48	0.480	無
					24	30	2	1.24	0.620	無
					26	19	1	0.46	0.460	無
					26	20	1	0.48	0.480	無
					26	24	2	1.16	0.580	無
					28	20	1	0.55	0.550	無
					28	22	1	0.61	0.610	無
					28	23	1	0.64	0.640	無
					28	24	1	0.66	0.660	無
					30	20	1	0.63	0.630	無
					30	22	2	1.38	0.690	無
					30	23	2	1.44	0.720	無
					30	24	1	0.75	0.750	無
					30	25	1	0.78	0.780	無
					32	16	1	0.57	0.570	無
					32	20	1	0.71	0.710	無
					32	21	1	0.74	0.740	無
					32	22	1	0.78	0.780	無
					32	26	1	0.92	0.920	無
					32	28	1	0.99	0.990	無
					34	23	3	2.73	0.910	無
					34	24	4	3.76	0.940	無
					34	26	1	1.02	1.020	無
					34	27	2	2.12	1.060	無
					34	28	2	2.20	1.100	無
					36	21	1	0.92	0.920	無
					36	22	2	1.92	0.960	無
					36	23	1	1.01	1.010	無
					36	24	5	5.25	1.050	無

* 態様計の胸高直径、樹高は、平均胸高直径、平均樹高である。

樹 材 種 別 一 覧 表

1号

復命書番号： 03 - 3629
林班： 612

森林事務所： 神代森林事務所
小班： ほ

国有林名： 高太郎
伐区：

樹 種 名	材 種 分 区	生 被 別	態 様 分 区	品 質 分 区	胸 高 直 径	樹 高	本 数	幹 材 積	平 均 単 木 材 積	控 除 有 無
スギ山陽	一般材	生立木		正常木	36	26	1	1.14	1.140	無
					36	27	1	1.18	1.180	無
					36	29	1	1.27	1.270	無
					38	22	1	1.06	1.060	無
					38	24	2	2.32	1.160	無
					38	25	1	1.21	1.210	無
					38	26	1	1.25	1.250	無
					38	27	1	1.30	1.300	無
					38	31	1	1.49	1.490	無
					40	24	2	2.54	1.270	無
					40	25	1	1.32	1.320	無
					40	26	3	4.14	1.380	無
					40	28	2	2.96	1.480	無
					40	29	2	3.06	1.530	無
					40	30	3	4.77	1.590	無
					40	31	1	1.64	1.640	無
					40	34	1	1.80	1.800	無
					42	26	1	1.51	1.510	無
					42	30	1	1.73	1.730	無
					42	31	2	3.58	1.790	無
					42	32	1	1.85	1.850	無
					44	18	1	1.14	1.140	無
					44	23	1	1.45	1.450	無
					44	24	2	3.02	1.510	無
					44	26	1	1.64	1.640	無
					44	27	2	3.40	1.700	無
					44	28	2	3.52	1.760	無
					44	29	1	1.83	1.830	無
					44	30	1	1.89	1.890	無
					46	25	1	1.71	1.710	無
					46	26	1	1.78	1.780	無
					46	28	3	5.73	1.910	無
					46	29	3	5.94	1.980	無
					46	30	2	4.10	2.050	無
					46	31	1	2.12	2.120	無

* 態様計の胸高直径、樹高は、平均胸高直径、平均樹高である。

樹 材 種 別 一 覧 表

1号

復命書番号： 03 - 3629
林班： 612

森林事務所： 神代森林事務所
小班： ほ

国有林名： 高太郎
伐区：

樹 種 名	材 種 分 区	生 被 別	態 様 分 区	品 質 分 区	胸 高 直 径	樹 高	本 数	幹 材 積	平 均 木 材 積	控 除 有 無
スギ山陽	一般材	生立木		正常木	48	26	2	3.84	1.920	無
					48	27	2	3.98	1.990	無
					48	30	2	4.42	2.210	無
					48	31	2	4.58	2.290	無
					48	34	1	2.51	2.510	無
					50	27	2	4.30	2.150	無
					50	28	2	4.46	2.230	無
					50	31	2	4.92	2.460	無
					50	32	1	2.54	2.540	無
					52	27	1	2.31	2.310	無
					52	28	1	2.39	2.390	無
					52	30	1	2.56	2.560	無
					54	25	1	2.29	2.290	無
					54	26	1	2.38	2.380	無
					54	27	1	2.47	2.470	無
					54	28	1	2.56	2.560	無
					54	30	2	5.50	2.750	無
					56	32	1	3.13	3.130	無
					58	28	1	2.92	2.920	無
					58	30	2	6.26	3.130	無
					60	28	1	3.11	3.110	無
					60	29	1	3.22	3.220	無
					60	30	1	3.33	3.330	無
					60	33	1	3.66	3.660	無
					62	30	1	3.53	3.530	無
					62	32	1	3.77	3.770	無
					62	33	1	3.88	3.880	無
					64	32	1	3.99	3.990	無
					66	31	1	4.09	4.090	無
					70	30	1	4.41	4.410	無
					70	33	1	4.85	4.850	無
				品質計			143	232.90		
				根曲木	14	14	1	0.11	0.110	無
					14	16	1	0.12	0.120	無
					16	14	1	0.14	0.140	無

* 態様計の胸高直径、樹高は、平均胸高直径、平均樹高である。

樹 材 種 別 一 覧 表

1号

復命書番号： 03 - 3629
林班： 612

森林事務所： 神代森林事務所
小班： ほ

国有林名： 高太郎
伐区：

樹 種 名	材 種 分 区	生 被 別	態 様 分 区	品 質 分 区	胸 高 直 径	樹 高	本 数	幹 材 積	平 均 木 材 積	控 除 有 無
スギ山陽	一般材	生立木		根曲木	16	17	2	0.34	0.170	無
					16	18	1	0.18	0.180	無
					16	20	1	0.20	0.200	無
					18	14	1	0.17	0.170	無
					18	16	1	0.20	0.200	無
					18	17	1	0.21	0.210	無
					18	18	2	0.44	0.220	無
					20	15	1	0.22	0.220	無
					20	16	1	0.24	0.240	無
					20	17	2	0.50	0.250	無
					20	19	1	0.28	0.280	無
					20	20	1	0.30	0.300	無
					20	22	1	0.33	0.330	無
					20	23	1	0.34	0.340	無
					22	16	1	0.29	0.290	無
					22	17	1	0.30	0.300	無
					22	20	1	0.36	0.360	無
					22	22	1	0.39	0.390	無
					22	24	1	0.43	0.430	無
					24	16	2	0.66	0.330	無
					24	19	1	0.40	0.400	無
					24	20	1	0.42	0.420	無
					24	25	1	0.52	0.520	無
					24	30	1	0.62	0.620	無
					26	14	1	0.34	0.340	無
					26	18	1	0.44	0.440	無
					26	19	1	0.46	0.460	無
					26	22	2	1.06	0.530	無
					26	24	1	0.58	0.580	無
					26	28	1	0.67	0.670	無
					28	16	1	0.44	0.440	無
					28	18	1	0.50	0.500	無
					28	21	1	0.58	0.580	無
					28	22	1	0.61	0.610	無
					28	24	1	0.66	0.660	無

* 態様計の胸高直径、樹高は、平均胸高直径、平均樹高である。

樹 材 種 別 一 覧 表

1号

復命書番号： 03 - 3629
林班： 612

森林事務所： 神代森林事務所
小班： ほ

国有林名： 高太郎
伐区：

樹 種 名	材 種 分 区	生 被 別	態 様 分 区	品 質 分 区	胸 高 直 径	樹 高	本 数	幹 材 積	平 均 単 木 材 積	控 除 有 無
スギ山陽	一般材	生立木		根曲木	30	15	1	0.47	0.470	無
					30	18	1	0.57	0.570	無
					30	24	1	0.75	0.750	無
					30	25	1	0.78	0.780	無
					30	27	1	0.85	0.850	無
					30	29	1	0.91	0.910	無
					30	30	1	0.94	0.940	無
					32	19	1	0.67	0.670	無
					32	22	1	0.78	0.780	無
					32	23	2	1.62	0.810	無
					32	24	1	0.85	0.850	無
					32	26	1	0.92	0.920	無
					32	27	1	0.95	0.950	無
					34	24	2	1.88	0.940	無
					34	26	1	1.02	1.020	無
					34	30	1	1.18	1.180	無
					36	21	1	0.92	0.920	無
					36	24	1	1.05	1.050	無
					36	25	1	1.09	1.090	無
					36	26	2	2.28	1.140	無
					36	28	1	1.22	1.220	無
					36	30	1	1.31	1.310	無
					38	27	1	1.30	1.300	無
					38	29	1	1.40	1.400	無
					38	30	1	1.44	1.440	無
					38	33	1	1.59	1.590	無
					40	20	1	1.06	1.060	無
					40	24	1	1.27	1.270	無
					40	28	2	2.96	1.480	無
					42	24	1	1.39	1.390	無
					42	26	1	1.51	1.510	無
					42	27	2	3.12	1.560	無
					42	30	2	3.46	1.730	無
					42	31	1	1.79	1.790	無
					42	33	1	1.91	1.910	無

* 態様計の胸高直径、樹高は、平均胸高直径、平均樹高である。

樹 材 種 別 一 覧 表

1号

復命書番号： 03 - 3629
林班： 612

森林事務所： 神代森林事務所
小班： ほ

国有林名： 高太郎
伐区：

樹 種 名	材 種 分 区	生 被 別	態 様 分 区	品 質 分 区	胸 高 直 径	樹 高	本 数	幹 材 積	平 均 木 材 積	控 除 有 無
スギ山陽	一般材	生立木		根曲木	44	19	1	1.20	1.200	無
					44	23	1	1.45	1.450	無
					44	25	2	3.16	1.580	無
					44	28	2	3.52	1.760	無
					44	30	1	1.89	1.890	無
					44	32	1	2.01	2.010	無
					46	23	1	1.57	1.570	無
					46	24	2	3.28	1.640	無
					46	26	1	1.78	1.780	無
					46	28	1	1.91	1.910	無
					46	31	3	6.36	2.120	無
					46	32	1	2.18	2.180	無
					48	25	1	1.85	1.850	無
					48	26	2	3.84	1.920	無
					48	29	2	4.28	2.140	無
					48	32	2	4.72	2.360	無
					50	29	2	4.62	2.310	無
					52	26	1	2.22	2.220	無
					52	31	1	2.65	2.650	無
					52	33	2	5.64	2.820	無
					54	21	1	1.93	1.930	無
					54	22	1	2.02	2.020	無
					56	28	1	2.74	2.740	無
					56	30	1	2.93	2.930	無
					56	31	1	3.03	3.030	無
					58	28	2	5.84	2.920	無
					60	30	1	3.33	3.330	無
					64	31	1	3.87	3.870	無
					64	37	1	4.61	4.610	無
					66	29	2	7.66	3.830	無
					66	30	1	3.96	3.960	無
					70	31	1	4.56	4.560	無
				品質計			128	168.87		
			態様計		40	25	271	401.77		
		生被計					271	401.77		

* 態様計の胸高直径、樹高は、平均胸高直径、平均樹高である。

樹 材 種 別 一 覧 表

1号

復命書番号： 03 - 3629
林班： 612

森林事務所： 神代森林事務所
小班： ほ

国有林名： 高太郎
伐区：

樹 種 名	材 種 分 区	生 被 別	態 様 分 区	品 質 分 区	胸 高 直 径	樹 高	本 数	幹 材 積	平 均 木 材 積	控 除 有 無
スギ山陽	材種計						271	401.77		
スギ山陽	低質材	生立木		低質	8	7	1	0.02	0.020	無
					10	12	1	0.05	0.050	無
					12	9	2	0.10	0.050	無
					12	12	1	0.07	0.070	無
					12	13	1	0.08	0.080	無
					14	9	1	0.07	0.070	無
					14	11	1	0.09	0.090	無
					14	14	1	0.11	0.110	無
					14	16	3	0.36	0.120	無
					16	12	1	0.12	0.120	無
					16	13	1	0.13	0.130	無
					16	14	3	0.42	0.140	無
					16	15	1	0.15	0.150	無
					16	18	1	0.18	0.180	無
					18	11	2	0.28	0.140	無
					18	12	2	0.30	0.150	無
					18	13	1	0.16	0.160	無
					18	14	2	0.34	0.170	無
					18	15	1	0.19	0.190	無
					18	16	3	0.60	0.200	無
					18	17	2	0.42	0.210	無
					18	18	1	0.22	0.220	無
					18	19	1	0.23	0.230	無
					18	26	1	0.32	0.320	無
					20	15	1	0.22	0.220	無
					20	16	4	0.96	0.240	無
					20	17	5	1.25	0.250	無
					20	18	1	0.27	0.270	無
					22	16	3	0.87	0.290	無
					22	24	1	0.43	0.430	無
					24	13	1	0.27	0.270	無
					24	16	2	0.66	0.330	無
					24	17	1	0.36	0.360	無
					24	18	2	0.76	0.380	無

* 態様計の胸高直径、樹高は、平均胸高直径、平均樹高である。

樹 材 種 別 一 覧 表

1号

復命書番号： 03 - 3629
林班： 612

森林事務所： 神代森林事務所
小班： ほ

国有林名： 高太郎
伐区：

樹 種 名	材 種 分 区	生 被 別	態 様 分 区	品 質 分 区	胸 高 直 径	樹 高	本 数	幹 材 積	平 均 単 木 材 積	控 除 有 無
スギ山陽	低質材	生立木		低質	24	19	1	0.40	0.400	無
					24	22	1	0.46	0.460	無
					24	24	2	1.00	0.500	無
					24	25	1	0.52	0.520	無
					26	17	1	0.41	0.410	無
					26	18	1	0.44	0.440	無
					26	21	1	0.51	0.510	無
					28	16	1	0.44	0.440	無
					28	17	2	0.94	0.470	無
					28	23	1	0.64	0.640	無
					30	17	1	0.53	0.530	無
					30	18	1	0.57	0.570	無
					30	24	1	0.75	0.750	無
					30	30	1	0.94	0.940	無
					30	31	1	0.97	0.970	無
					36	25	1	1.09	1.090	無
					38	19	1	0.92	0.920	無
					38	22	1	1.06	1.060	無
					38	31	1	1.49	1.490	無
					40	25	1	1.32	1.320	無
					50	25	1	1.99	1.990	無
					50	30	1	2.39	2.390	無
					54	29	1	2.65	2.650	無
				品質計			81	33.49		
			態様計		22	17	81	33.49		
		生被計					81	33.49		
	材種計						81	33.49		
一樹種計一							352	435.26		
ヒノキ	一般材	生立木		正常木	14	14	3	0.36	0.120	無
					16	15	27	4.32	0.160	無
					18	16	51	10.71	0.210	無
					20	17	110	29.70	0.270	無
					22	17	158	52.14	0.330	無
					24	18	231	94.71	0.410	無
					26	18	217	101.99	0.470	無

* 態様計の胸高直径、樹高は、平均胸高直径、平均樹高である。

樹 材 種 別 一 覧 表

1号

復命書番号： 03 - 3629
林班： 612

森林事務所： 神代森林事務所
小班： ほ

国有林名： 高太郎
伐区：

樹 種 名	材 種 分 区	生 被 別	態 様 分 区	品 質 分 区	胸 高 直 径	樹 高	本 数	幹 材 積	平 均 単 木 材 積	控 除 有 無
ヒノキ	一般材	生立木		正常木	28	18	225	121.50	0.540	無
					30	18	199	123.38	0.620	無
					32	18	128	88.32	0.690	無
					34	18	104	80.08	0.770	無
					36	19	58	52.78	0.910	無
					38	19	29	29.29	1.010	無
					40	18	24	24.96	1.040	無
					42	18	12	13.68	1.140	無
					44	19	1	1.32	1.320	無
					44	20	1	1.40	1.400	無
					44	22	1	1.55	1.550	無
					44	23	1	1.63	1.630	無
					44	24	1	1.71	1.710	無
					44	25	1	1.79	1.790	無
					44	26	1	1.87	1.870	無
					46	24	1	1.85	1.850	無
					46	25	1	1.94	1.940	無
					48	24	2	4.00	2.000	無
					48	25	1	2.10	2.100	無
					48	31	1	2.66	2.660	無
					50	21	1	1.86	1.860	無
					50	26	1	2.36	2.360	無
					56	24	1	2.66	2.660	無
				品質計			1,592	858.62		
				根曲木	12	13	1	0.08	0.080	無
					14	14	52	6.24	0.120	無
					16	15	121	19.36	0.160	無
					18	16	162	34.02	0.210	無
					20	17	232	62.64	0.270	無
					22	17	224	73.92	0.330	無
					24	18	247	101.27	0.410	無
					26	18	196	92.12	0.470	無
					28	18	160	86.40	0.540	無
					30	18	120	74.40	0.620	無
					32	18	80	55.20	0.690	無

* 態様計の胸高直径、樹高は、平均胸高直径、平均樹高である。

樹 材 種 別 一 覧 表

1号

復命書番号： 03 - 3629
林班： 612

森林事務所： 神代森林事務所
小班： ほ

国有林名： 高太郎
伐区：

樹 種 名	材 種 分 区	生 被 別	態 様 分 区	品 質 分 区	胸 高 直 径	樹 高	本 数	幹 材 積	平 均 木 材 積	控 除 有 無
ヒノキ	一般材	生立木		根曲木	34	18	61	46.97	0.770	無
					36	19	27	24.57	0.910	無
					38	19	17	17.17	1.010	無
					40	18	5	5.20	1.040	無
					42	18	6	6.84	1.140	無
					46	24	1	1.85	1.850	無
				品質計			1,712	708.25		
			態様計		26	18	3,304	1,566.87		
		生被計					3,304	1,566.87		
	材種計						3,304	1,566.87		
	低質材	生立木		低質	4	4	2	0.01	0.003	無
					4	5	2	0.01	0.004	無
					6	6	6	0.06	0.010	無
					8	6	6	0.12	0.020	無
					10	10	13	0.52	0.040	無
					12	13	23	1.84	0.080	無
					14	14	34	4.08	0.120	無
					16	15	17	2.72	0.160	無
					18	16	14	2.94	0.210	無
					20	17	19	5.13	0.270	無
					22	17	14	4.62	0.330	無
					24	18	15	6.15	0.410	無
					26	18	8	3.76	0.470	無
					28	18	3	1.62	0.540	無
					30	18	3	1.86	0.620	無
					32	18	2	1.38	0.690	無
					34	18	2	1.54	0.770	無
					36	19	1	0.91	0.910	無
					40	18	1	1.04	1.040	無
				品質計			185	40.31		
			態様計		18	14	185	40.31		
		生被計					185	40.31		
	材種計						185	40.31		
一樹種計一							3,489	1,607.18		
アカマツ山陽	一般材	生立木		根曲木	34	26	1	1.00	1.000	無

* 態様計の胸高直径、樹高は、平均胸高直径、平均樹高である。

樹 材 種 別 一 覧 表

1号

復命書番号： 03 - 3629
林班： 612

森林事務所： 神代森林事務所
小班： ほ

国有林名： 高太郎
伐区：

樹 種 名	材 種 区 分	生 被 別	態 様 区 分	品 質 区 分	胸 高 直 径	樹 高	本 数	幹 材 積	平 均 単 木 材 積	控 除 有 無
アカマツ山陽	一般材	生立木		品質計			1	1.00		
			態様計		34	26	1	1.00		
		生被計					1	1.00		
	材種計						1	1.00		
	低質材	生立木		低質	24	28	1	0.54	0.540	無
					38	25	1	1.19	1.190	無
					38	30	1	1.42	1.420	無
					40	19	1	1.00	1.000	無
					40	20	1	1.05	1.050	無
					46	22	1	1.51	1.510	無
					48	28	1	2.08	2.080	無
					50	24	1	1.93	1.930	無
					52	20	1	1.74	1.740	無
				品質計			9	12.46		
			態様計		42	24	9	12.46		
		生被計					9	12.46		
	材種計						9	12.46		
一樹種計一							10	13.46		
モミ	一般材	生立木		根曲木	22	20	1	0.41	0.410	無
				品質計			1	0.41		
			態様計		22	20	1	0.41		
		生被計					1	0.41		
	材種計						1	0.41		
一樹種計一							1	0.41		
一N計一							3,852	2,056.31		
クリ	一般材	生立木		根曲木	22	17	1	0.30	0.300	無
					24	26	1	0.56	0.560	無
					24	30	1	0.66	0.660	無
					26	19	1	0.45	0.450	無
					28	26	1	0.73	0.730	無
					30	18	1	0.54	0.540	無
					32	23	1	0.80	0.800	無
					32	26	1	0.92	0.920	無
					32	28	1	1.00	1.000	無
					32	29	1	1.04	1.040	無

* 態様計の胸高直径、樹高は、平均胸高直径、平均樹高である。

樹 材 種 別 一 覧 表

1号

復命書番号： 03 - 3629
林班： 612

森林事務所： 神代森林事務所
小班： ほ

国有林名： 高太郎
伐区：

樹 種 名	材 種 分 区	生 被 別	態 様 分 区	品 質 分 区	胸 高 直 径	樹 高	本 数	幹 材 積	平 均 単 木 材 積	控 除 有 無
クリ	一般材	生立木		根曲木	36	18	1	0.75	0.750	無
				品質計			11	7.75		
			態様計		28	24	11	7.75		
		生被計					11	7.75		
	材種計						11	7.75		
	低質材	生立木		低質	12	14	1	0.08	0.080	無
					18	16	1	0.19	0.190	無
					18	19	1	0.23	0.230	無
					20	19	2	0.56	0.280	無
					20	20	1	0.29	0.290	無
					20	24	1	0.35	0.350	無
					22	16	1	0.28	0.280	無
					22	20	1	0.35	0.350	無
					22	24	1	0.43	0.430	無
					22	28	1	0.51	0.510	無
					24	16	1	0.32	0.320	無
					24	21	1	0.44	0.440	無
					24	23	1	0.49	0.490	無
					24	24	1	0.51	0.510	無
					24	29	1	0.63	0.630	無
					26	16	1	0.37	0.370	無
					26	20	1	0.48	0.480	無
					26	24	3	1.77	0.590	無
					28	25	1	0.70	0.700	無
					28	35	1	1.02	1.020	無
					30	18	1	0.54	0.540	無
					30	25	1	0.79	0.790	無
					32	21	1	0.72	0.720	無
					32	24	1	0.84	0.840	無
					32	25	1	0.88	0.880	無
					32	26	1	0.92	0.920	無
					34	19	1	0.72	0.720	無
					34	20	1	0.76	0.760	無
					34	24	2	1.88	0.940	無
					34	30	1	1.21	1.210	無

* 態様計の胸高直径、樹高は、平均胸高直径、平均樹高である。

樹 材 種 別 一 覧 表

1号

復命書番号： 03 - 3629
林班： 612

森林事務所： 神代森林事務所
小班： ほ

国有林名： 高太郎
伐区：

樹種名	材種分	生被別	態様分	品質分	胸高直径	樹高	本数	幹材積	平均木材積	控除有無
クリ	低質材	生立木		低質	36	27	1	1.18	1.180	無
					36	30	1	1.33	1.330	無
					38	26	1	1.25	1.250	無
					38	27	1	1.30	1.300	無
				品質計			38	24.32		
			態様計		26	23	38	24.32		
		生被計					38	24.32		
	材種計						38	24.32		
－樹種計－							49	32.07		
クスギ	低質材	生立木		低質	24	15	1	0.28	0.280	無
					42	24	1	1.31	1.310	無
				品質計			2	1.59		
			態様計		34	20	2	1.59		
		生被計					2	1.59		
	材種計						2	1.59		
－樹種計－							2	1.59		
アベマキ	一般材	生立木		根曲木	22	16	1	0.26	0.260	無
					24	19	1	0.38	0.380	無
					26	24	1	0.59	0.590	無
					26	25	1	0.62	0.620	無
					28	28	1	0.81	0.810	無
					32	32	1	1.21	1.210	無
					38	28	1	1.36	1.360	無
				品質計			7	5.23		
			態様計		28	25	7	5.23		
		生被計					7	5.23		
	材種計						7	5.23		
	低質材	生立木		低質	14	13	1	0.10	0.100	無
					14	17	1	0.13	0.130	無
					16	28	1	0.29	0.290	無
					18	14	1	0.16	0.160	無
					18	16	1	0.19	0.190	無
					18	24	1	0.30	0.300	無
					20	19	1	0.28	0.280	無
					20	24	1	0.37	0.370	無

* 態様計の胸高直径、樹高は、平均胸高直径、平均樹高である。

樹 材 種 別 一 覧 表

1号

復命書番号： 03 - 3629
林班： 612

森林事務所： 神代森林事務所
小班： ほ

国有林名： 高太郎
伐区：

樹種名	材種分	生被別	態様分	品質分	胸高直径	樹高	本数	幹材積	平均木材積	控除有無
アベマキ	低質材	生立木		低質	22	15	2	0.48	0.240	無
					22	22	1	0.39	0.390	無
					22	24	1	0.44	0.440	無
					22	28	1	0.53	0.530	無
					26	30	1	0.79	0.790	無
					28	28	1	0.81	0.810	無
					30	28	1	0.91	0.910	無
					30	29	1	0.96	0.960	無
					34	26	1	1.02	1.020	無
					34	28	2	2.26	1.130	無
					34	31	1	1.29	1.290	無
					36	32	1	1.48	1.480	無
				品質計			22	13.18		
			態様計		24	24	22	13.18		
		生被計					22	13.18		
	材種計						22	13.18		
一樹種計一							29	18.41		
コナラ	一般材	生立木		根曲木	26	16	1	0.37	0.370	無
					26	21	1	0.50	0.500	無
					34	24	1	0.94	0.940	無
					36	17	2	1.40	0.700	無
				品質計			5	3.21		
			態様計		30	19	5	3.21		
		生被計					5	3.21		
	材種計						5	3.21		
	低質材	生立木		低質	10	13	1	0.05	0.050	無
					12	10	1	0.06	0.060	無
					12	11	1	0.06	0.060	無
					14	12	1	0.09	0.090	無
					14	17	1	0.13	0.130	無
					16	15	1	0.14	0.140	無
					18	15	2	0.36	0.180	無
					18	17	1	0.20	0.200	無
					18	21	2	0.50	0.250	無
					18	22	1	0.26	0.260	無

* 態様計の胸高直径、樹高は、平均胸高直径、平均樹高である。

樹 材 種 別 一 覧 表

1号

復命書番号： 03 - 3629
林班： 612

森林事務所： 神代森林事務所
小班： ほ

国有林名： 高太郎
伐区：

樹種名	材種分	生被別	態様分	品質分	胸高直径	樹高	本数	幹材積	平均木材積	控除有無
コナラ	低質材	生立木		低質	18	23	1	0.27	0.270	無
					20	16	1	0.23	0.230	無
					20	17	1	0.25	0.250	無
					20	18	1	0.26	0.260	無
					20	20	1	0.29	0.290	無
					22	16	2	0.56	0.280	無
					22	23	1	0.41	0.410	無
					26	15	1	0.34	0.340	無
					26	16	1	0.37	0.370	無
					28	20	1	0.54	0.540	無
					28	28	1	0.79	0.790	無
					30	21	1	0.65	0.650	無
				品質計			25	6.81		
			態様計		20	18	25	6.81		
		生被計					25	6.81		
	材種計						25	6.81		
一樹種計一							30	10.02		
ケヤキ	一般材	生立木		根曲木	24	28	1	0.61	0.610	無
					26	28	1	0.70	0.700	無
					46	28	1	1.89	1.890	無
				品質計			3	3.20		
			態様計		32	28	3	3.20		
		生被計					3	3.20		
	材種計						3	3.20		
	低質材	生立木		低質	18	19	1	0.23	0.230	無
					24	20	1	0.41	0.410	無
					26	20	1	0.48	0.480	無
					28	19	1	0.51	0.510	無
				品質計			4	1.63		
			態様計		24	20	4	1.63		
		生被計					4	1.63		
	材種計						4	1.63		
一樹種計一							7	4.83		
ホオノキ	一般材	生立木		根曲木	24	20	1	0.40	0.400	無
					24	22	1	0.46	0.460	無

* 態様計の胸高直径、樹高は、平均胸高直径、平均樹高である。

樹 材 種 別 一 覧 表

1号

復命書番号： 03 - 3629
林班： 612

森林事務所： 神代森林事務所
小班： ほ

国有林名： 高太郎
伐区：

樹 種 名	材 種 分 区	生 被 別	態 様 分 区	品 質 分 区	胸 高 直 径	樹 高	本 数	幹 材 積	平 均 木 材 積	控 除 有 無
ホオノキ	一般材	生立木		根曲木	26	23	1	0.56	0.560	無
					28	20	1	0.52	0.520	無
					34	34	1	1.45	1.450	無
					36	20	1	0.80	0.800	無
					42	14	1	0.65	0.650	無
					48	28	1	2.01	2.010	無
				品質計			8	6.85		
			態様計		32	23	8	6.85		
		生被計					8	6.85		
	材種計						8	6.85		
	低質材	生立木		低質	12	9	1	0.05	0.050	無
					12	16	1	0.09	0.090	無
					14	14	1	0.10	0.100	無
					16	14	1	0.13	0.130	無
					16	16	1	0.15	0.150	無
					18	13	1	0.15	0.150	無
					18	16	1	0.19	0.190	無
					18	17	1	0.20	0.200	無
					18	20	1	0.24	0.240	無
					18	22	1	0.27	0.270	無
					18	26	1	0.32	0.320	無
					20	14	1	0.19	0.190	無
					20	23	1	0.35	0.350	無
					20	24	1	0.37	0.370	無
					20	26	1	0.40	0.400	無
					24	24	2	1.02	0.510	無
					26	20	1	0.46	0.460	無
					26	25	4	2.48	0.620	無
					26	28	1	0.72	0.720	無
					26	32	1	0.86	0.860	無
					32	27	1	0.97	0.970	無
					36	25	1	1.07	1.070	無
					40	26	1	1.35	1.350	無
					42	23	1	1.24	1.240	無
					44	25	1	1.50	1.500	無

* 態様計の胸高直径、樹高は、平均胸高直径、平均樹高である。

樹 材 種 別 一 覧 表

1号

復命書番号： 03 - 3629
林班： 612

森林事務所： 神代森林事務所
小班： ほ

国有林名： 高太郎
伐区：

樹 種 名	材 種 区 分	生 被 別	態 様 区 分	品 質 区 分	胸 高 直 径	樹 高	本 数	幹 材 積	平 均 木 材 積	控 除 有 無
ホオノキ	低質材	生立木		品質計			29	14.87		
			態様計		24	22	29	14.87		
		生被計					29	14.87		
	材種計						29	14.87		
－樹種計－							37	21.72		
キリ	一般材	生立木		根曲木	48	20	1	1.30	1.300	無
				品質計			1	1.30		
			態様計		48	20	1	1.30		
		生被計					1	1.30		
	材種計						1	1.30		
－樹種計－							1	1.30		
他L	一般材	生立木		根曲木	18	27	1	0.32	0.320	無
					20	22	2	0.64	0.320	無
					24	26	1	0.56	0.560	無
					24	32	1	0.70	0.700	無
					26	17	1	0.40	0.400	無
					26	27	1	0.67	0.670	無
					28	17	1	0.45	0.450	無
					28	20	1	0.54	0.540	無
					28	23	1	0.64	0.640	無
					28	24	1	0.67	0.670	無
					30	26	1	0.82	0.820	無
					30	27	2	1.72	0.860	無
					32	24	1	0.84	0.840	無
					32	26	1	0.92	0.920	無
					32	29	1	1.04	1.040	無
					32	30	1	1.08	1.080	無
					34	24	1	0.94	0.940	無
					34	26	1	1.03	1.030	無
					34	27	1	1.07	1.070	無
					34	34	1	1.39	1.390	無
					36	17	1	0.70	0.700	無
					36	25	2	2.16	1.080	無
					36	26	1	1.13	1.130	無
					36	27	1	1.18	1.180	無

* 態様計の胸高直径、樹高は、平均胸高直径、平均樹高である。

樹 材 種 別 一 覧 表

1号

復命書番号： 03 - 3629
林班： 612

森林事務所： 神代森林事務所
小班： ほ

国有林名： 高太郎
伐区：

樹 種 名	材 種 分 区	生 被 別	態 様 分 区	品 質 分 区	胸 高 直 径	樹 高	本 数	幹 材 積	平 均 木 材 積	控 除 有 無
他 L	一般材	生立木		根曲木	38	26	1	1.25	1.250	無
					44	23	1	1.40	1.400	無
					44	34	1	2.18	2.180	無
				品質計			30	26.44		
			態様計		30	25	30	26.44		
		生被計					30	26.44		
	材種計						30	26.44		
	低質材	生立木		低質	10	7	3	0.09	0.030	無
					10	8	4	0.12	0.030	無
					10	9	1	0.04	0.040	無
					10	10	1	0.04	0.040	無
					10	11	2	0.08	0.040	無
					10	12	1	0.05	0.050	無
					10	13	1	0.05	0.050	無
					12	8	1	0.05	0.050	無
					12	9	1	0.05	0.050	無
					12	11	1	0.06	0.060	無
					12	12	2	0.14	0.070	無
					12	13	3	0.21	0.070	無
					12	14	1	0.08	0.080	無
					12	15	2	0.16	0.080	無
					14	12	2	0.18	0.090	無
					14	14	2	0.20	0.100	無
					14	16	1	0.12	0.120	無
					14	17	2	0.26	0.130	無
					16	13	1	0.13	0.130	無
					16	15	1	0.14	0.140	無
					16	16	4	0.60	0.150	無
					16	17	1	0.16	0.160	無
					16	18	1	0.17	0.170	無
					16	19	1	0.18	0.180	無
					16	20	1	0.19	0.190	無
					18	13	1	0.16	0.160	無
					18	14	1	0.17	0.170	無
					18	16	3	0.57	0.190	無

* 態様計の胸高直径、樹高は、平均胸高直径、平均樹高である。

樹 材 種 別 一 覧 表

1号

復命書番号： 03 - 3629
林班： 612

森林事務所： 神代森林事務所
小班： ほ

国有林名： 高太郎
伐区：

樹 種 名	材 種 分 区	生 被 別	態 様 分 区	品 質 分 区	胸 高 直 径	樹 高	本 数	幹 材 積	平 均 木 材 積	控 除 有 無
他L	低質材	生立木		低質	18	17	2	0.40	0.200	無
					18	18	1	0.21	0.210	無
					18	19	5	1.15	0.230	無
					18	20	2	0.48	0.240	無
					18	22	3	0.78	0.260	無
					18	23	1	0.27	0.270	無
					18	24	2	0.56	0.280	無
					18	26	1	0.31	0.310	無
					20	16	1	0.23	0.230	無
					20	18	1	0.26	0.260	無
					20	19	3	0.84	0.280	無
					20	20	1	0.29	0.290	無
					20	22	1	0.32	0.320	無
					20	23	2	0.68	0.340	無
					20	24	4	1.40	0.350	無
					20	26	2	0.78	0.390	無
					20	27	1	0.40	0.400	無
					20	30	1	0.43	0.430	無
					22	10	1	0.17	0.170	無
					22	15	2	0.52	0.260	無
					22	16	1	0.28	0.280	無
					22	17	1	0.30	0.300	無
					22	20	1	0.35	0.350	無
					22	21	1	0.37	0.370	無
					22	23	2	0.82	0.410	無
					22	24	10	4.30	0.430	無
					22	26	1	0.47	0.470	無
					22	27	1	0.49	0.490	無
					22	28	1	0.51	0.510	無
					22	30	2	1.10	0.550	無
					24	15	1	0.30	0.300	無
					24	16	1	0.32	0.320	無
					24	17	1	0.34	0.340	無
					24	18	1	0.37	0.370	無
					24	19	2	0.78	0.390	無

* 態様計の胸高直径、樹高は、平均胸高直径、平均樹高である。

樹 材 種 別 一 覧 表

1号

復命書番号： 03 - 3629
林班： 612

森林事務所： 神代森林事務所
小班： ほ

国有林名： 高太郎
伐区：

樹 種 名	材 種 分 区	生 被 別	態 様 分 区	品 質 分 区	胸 高 直 径	樹 高	本 数	幹 材 積	平 均 木 材 積	控 除 有 無
他L	低質材	生立木		低質	24	22	1	0.46	0.460	無
					24	23	1	0.49	0.490	無
					24	24	3	1.53	0.510	無
					24	25	2	1.06	0.530	無
					24	26	1	0.56	0.560	無
					26	13	1	0.29	0.290	無
					26	22	1	0.53	0.530	無
					26	24	3	1.77	0.590	無
					26	25	3	1.83	0.610	無
					26	28	1	0.70	0.700	無
					26	30	2	1.50	0.750	無
					28	24	1	0.67	0.670	無
					28	25	1	0.70	0.700	無
					28	28	1	0.79	0.790	無
					30	22	1	0.68	0.680	無
					30	24	4	3.00	0.750	無
					30	26	1	0.82	0.820	無
					30	27	1	0.86	0.860	無
					30	28	1	0.90	0.900	無
					32	24	2	1.68	0.840	無
					32	25	2	1.76	0.880	無
					32	26	1	0.92	0.920	無
					32	27	1	0.96	0.960	無
					32	30	1	1.08	1.080	無
					34	18	1	0.68	0.680	無
					34	25	1	0.98	0.980	無
					34	26	2	2.06	1.030	無
					34	30	1	1.21	1.210	無
					36	25	1	1.08	1.080	無
					36	27	1	1.18	1.180	無
				品質計			154	58.76		
			態様計		20	20	154	58.76		
		生被計					154	58.76		
	材種計						154	58.76		
一樹種計一							184	85.20		

* 態様計の胸高直径、樹高は、平均胸高直径、平均樹高である。

2号物件内訳表

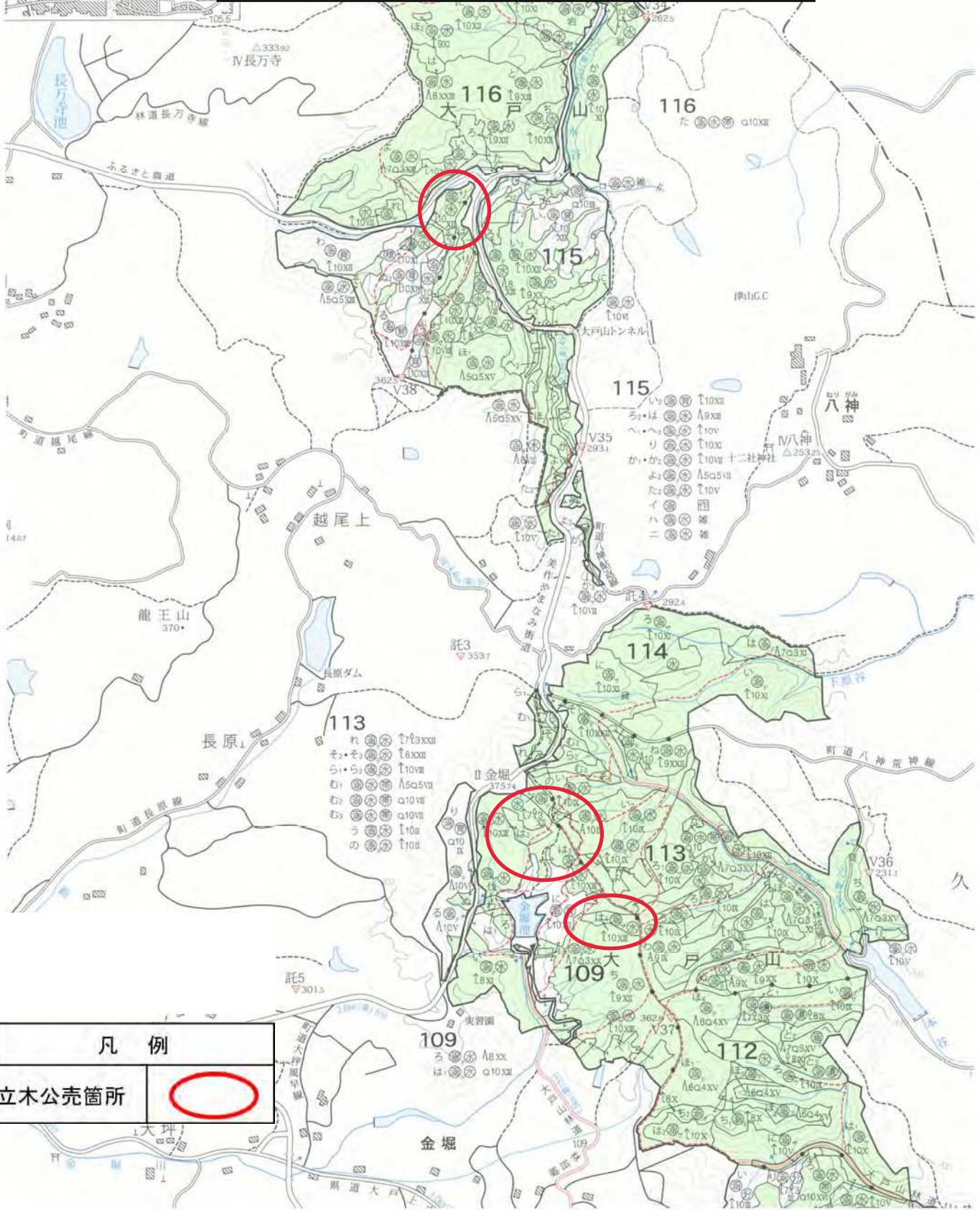
林名区分：国有林 伐採方法：皆伐 調査期間：令和5年2月～令和5年3月

国有林名	林小班	面積(ha)	林齢	樹種	本数(本)	材積(m ³)
大戸山	109は2	0.90	72	ヒノキ	709	410.27
				アベマキ	1	0.41
				サクラ	13	5.00
				他L	12	3.73
				小計	735	419.41
	109は3	0.10	72	ヒノキ	111	56.19
				アカマツ	1	0.72
				小計	112	56.91
	109は4	1.06	72	ヒノキ	841	422.40
				アカマツ	2	0.73
				カシ	1	0.26
				アベマキ	2	1.11
				コナラ	21	6.36
				ホオノキ	1	0.19
				サクラ	1	0.23
				他L	4	1.50
				小計	873	432.78
	116㍿	1.39	67	ヒノキ	1,202	538.58
				サクラ	1	0.23
				他L	5	1.59
小計				1,208	540.40	
合計		3.45			2,928	1,449.50



2号物件
立木公売箇所位置図

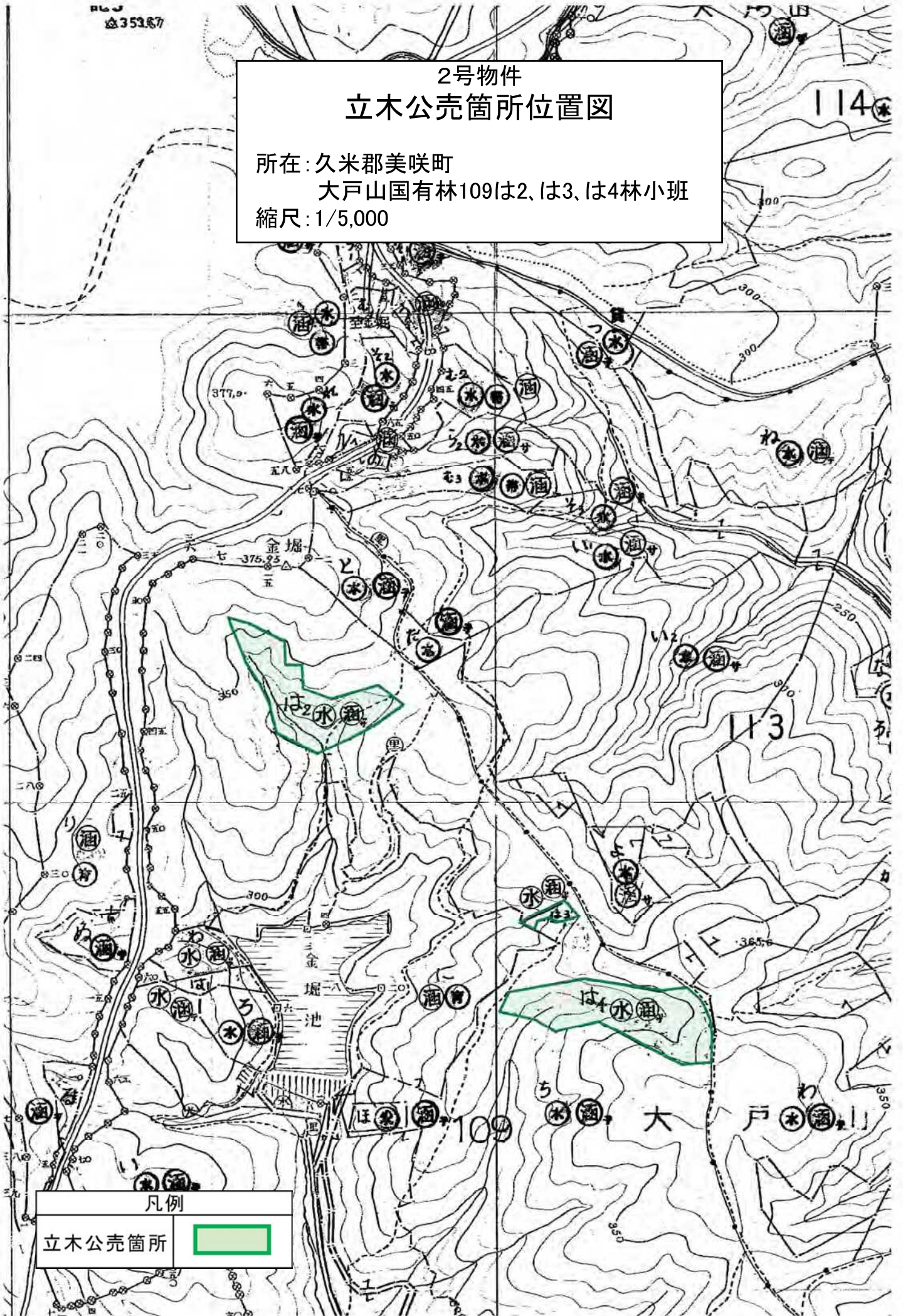
所在: 久米郡美咲町
大戸山国有林109は2、は3、は4、116り林小班
縮尺: 1/20,000



凡 例	
立木公売箇所	

2号物件 立木公売箇所位置図

所在: 久米郡美咲町
大戸山国有林109は2、は3、は4林小班
縮尺: 1/5,000



凡例	
立木公売箇所	

2号物件
林内写真



ヒノキ



ヒノキ

樹 材 種 別 一 覧 表

2号

復命書番号： 04 - 3051
林班： 109

森林事務所： 津山森林事務所
小班： は 2

国有林名： 大戸山
伐区：

樹 種 名	材 種 分 区	生 被 別	態 様 分 区	品 質 分 区	胸 高 直 径	樹 高	本 数	幹 材 積	平 均 木 材 積	控 除 有 無
ヒノキ	一般材	生立木		正常木	14	7	1	0.05	0.050	無
					16	9	2	0.18	0.090	無
					18	16	3	0.63	0.210	無
					20	16	11	2.86	0.260	無
					22	17	15	4.95	0.330	無
					24	17	31	11.78	0.380	無
					26	17	27	11.88	0.440	無
					28	18	33	17.82	0.540	無
					30	18	43	26.66	0.620	無
					32	18	40	27.60	0.690	無
					34	18	29	22.33	0.770	無
					36	19	16	14.56	0.910	無
					38	19	13	13.13	1.010	無
					40	19	11	12.21	1.110	無
					42	19	8	9.68	1.210	無
					44	19	2	2.64	1.320	無
					46	18	2	2.70	1.350	無
					48	20	2	3.28	1.640	無
				品質計			289	184.94		
				根曲木	10	9	1	0.04	0.040	無
					12	7	1	0.04	0.040	無
					12	9	3	0.15	0.050	無
					14	9	1	0.07	0.070	無
					14	10	2	0.16	0.080	無
					14	11	1	0.09	0.090	無
					16	7	1	0.07	0.070	無
					16	9	1	0.09	0.090	無
					16	10	2	0.20	0.100	無
					16	11	1	0.11	0.110	無
					16	12	1	0.12	0.120	無
					16	13	1	0.14	0.140	無
					18	8	1	0.10	0.100	無
					18	16	9	1.89	0.210	無
					20	16	13	3.38	0.260	無
					22	17	31	10.23	0.330	無

* 態様計の胸高直径、樹高は、平均胸高直径、平均樹高である。

樹 材 種 別 一 覧 表

2号

復命書番号： 04 - 3051
林班： 109

森林事務所： 津山森林事務所
小班： は 2

国有林名： 大戸山
伐区：

樹 種 名	材 種 分 区	生 被 別	態 様 分 区	品 質 分 区	胸 高 直 径	樹 高	本 数	幹 材 積	平 均 木 材 積	控 除 有 無
ヒノキ	一般材	生立木		根曲木	24	17	46	17.48	0.380	無
					26	17	39	17.16	0.440	無
					28	18	55	29.70	0.540	無
					30	18	37	22.94	0.620	無
					32	18	29	20.01	0.690	無
					34	18	31	23.87	0.770	無
					36	19	27	24.57	0.910	無
					38	19	13	13.13	1.010	無
					40	19	5	5.55	1.110	無
					42	19	3	3.63	1.210	無
					44	19	4	5.28	1.320	無
					46	20	1	1.52	1.520	無
					50	20	1	1.77	1.770	無
				品質計			361	203.49		
			態様計		28	18	650	388.43		
		生被計					650	388.43		
	材種計						650	388.43		
	低質材	生立木		低質	6	5	1	0.01	0.010	無
					8	5	1	0.01	0.010	無
					8	6	1	0.02	0.020	無
					10	5	1	0.02	0.020	無
					10	6	1	0.02	0.020	無
					12	9	1	0.05	0.050	無
					14	7	3	0.15	0.050	無
					14	9	1	0.07	0.070	無
					16	11	1	0.11	0.110	無
					16	12	1	0.12	0.120	無
					18	16	6	1.26	0.210	無
					20	16	2	0.52	0.260	無
					22	17	7	2.31	0.330	無
					24	17	12	4.56	0.380	無
					26	17	5	2.20	0.440	無
					28	18	3	1.62	0.540	無
					30	18	5	3.10	0.620	無
					32	18	4	2.76	0.690	無

* 態様計の胸高直径、樹高は、平均胸高直径、平均樹高である。

樹 材 種 別 一 覧 表

2号

復命書番号： 04 - 3051
林班： 109

森林事務所： 津山森林事務所
小班： は 2

国有林名： 大戸山
伐区：

樹 種 名	材 種 分	生 被 別	態 様 分 区	品 質 分 区	胸 高 直 径	樹 高	本 数	幹 材 積	平 均 単 木 材 積	控 除 有 無
ヒノキ	低質材	生立木		低質	36	19	2	1.82	0.910	無
					40	19	1	1.11	1.110	無
				品質計			59	21.84		
			態様計		22	15	59	21.84		
		生被計					59	21.84		
	材種計						59	21.84		
－樹種計－							709	410.27		
－N計－							709	410.27		
アベマキ	低質材	生立木		低質	32	14	1	0.41	0.410	無
				品質計			1	0.41		
			態様計		32	14	1	0.41		
		生被計					1	0.41		
	材種計						1	0.41		
－樹種計－							1	0.41		
サクラ	低質材	生立木		低質	22	11	1	0.19	0.190	無
					24	11	3	0.63	0.210	無
					24	12	1	0.23	0.230	無
					32	11	1	0.35	0.350	無
					32	14	3	1.38	0.460	無
					34	11	1	0.39	0.390	無
					38	11	1	0.47	0.470	無
					40	14	2	1.36	0.680	無
				品質計			13	5.00		
			態様計		30	12	13	5.00		
		生被計					13	5.00		
	材種計						13	5.00		
－樹種計－							13	5.00		
他L	一般材	生立木		根曲木	38	16	1	0.72	0.720	無
				品質計			1	0.72		
			態様計		38	16	1	0.72		
		生被計					1	0.72		
	材種計						1	0.72		
	低質材	生立木		低質	20	9	1	0.13	0.130	無
					20	10	1	0.14	0.140	無
					20	11	1	0.16	0.160	無

* 態様計の胸高直径、樹高は、平均胸高直径、平均樹高である。

樹 材 種 別 一 覧 表

2号

復命書番号： 04 - 3052
林班： 109

森林事務所： 津山森林事務所
小班： は 3

国有林名： 大戸山
伐区：

樹 種 名	材 種 分 区	生 被 別	態 様 分 区	品 質 分 区	胸 高 直 径	樹 高	本 数	幹 材 積	平 均 単 木 材 積	控 除 有 無
ヒノキ	一般材	生立木		正常木	18	16	1	0.21	0.210	無
					20	16	1	0.26	0.260	無
					22	17	2	0.66	0.330	無
					26	17	2	0.88	0.440	無
					28	18	4	2.16	0.540	無
					30	18	2	1.24	0.620	無
					32	18	2	1.38	0.690	無
					36	19	5	4.55	0.910	無
					38	19	1	1.01	1.010	無
					40	19	1	1.11	1.110	無
					46	19	1	1.43	1.430	無
				品質計			22	14.89		
				根曲木	14	12	1	0.10	0.100	無
					16	12	3	0.36	0.120	無
					16	13	1	0.14	0.140	無
					16	15	1	0.16	0.160	無
					18	16	3	0.63	0.210	無
					20	16	1	0.26	0.260	無
					22	17	6	1.98	0.330	無
					24	17	6	2.28	0.380	無
					26	17	5	2.20	0.440	無
					28	18	4	2.16	0.540	無
					30	18	2	1.24	0.620	無
					32	18	6	4.14	0.690	無
					34	18	5	3.85	0.770	無
					36	19	1	0.91	0.910	無
					38	19	3	3.03	1.010	無
					42	19	1	1.21	1.210	無
					44	19	1	1.32	1.320	無
				品質計			50	25.97		
			態様計		28	17	72	40.86		
		生被計					72	40.86		
	材種計						72	40.86		
	低質材	生立木		低質	12	9	1	0.05	0.050	無
					14	9	1	0.07	0.070	無

* 態様計の胸高直径、樹高は、平均胸高直径、平均樹高である。

樹 材 種 別 一 覧 表

2号

復命書番号： 04 - 3052
林班： 109

森林事務所： 津山森林事務所
小班： は 3

国有林名： 大戸山
伐区：

樹 種 名	材 種 分	生 被 別	態 様 分	品 質 分	胸 高 直 径	樹 高	本 数	幹 材 積	平 均 木 材 積	控 除 有 無
ヒノキ	低質材	生立木		低質	14	10	1	0.08	0.080	無
					14	11	1	0.09	0.090	無
					16	10	1	0.10	0.100	無
					16	11	1	0.11	0.110	無
					16	13	1	0.14	0.140	無
					18	16	4	0.84	0.210	無
					20	16	9	2.34	0.260	無
					22	17	6	1.98	0.330	無
					24	17	3	1.14	0.380	無
					26	17	1	0.44	0.440	無
					28	18	1	0.54	0.540	無
					30	18	1	0.62	0.620	無
					34	18	2	1.54	0.770	無
					36	19	2	1.82	0.910	無
					40	19	2	2.22	1.110	無
					42	19	1	1.21	1.210	無
				品質計			39	15.33		
			態様計		24	16	39	15.33		
		生被計					39	15.33		
	材種計						39	15.33		
一樹種計一							111	56.19		
アカマツ山陽	低質材	生立木		低質	38	15	1	0.72	0.720	無
				品質計			1	0.72		
			態様計		38	15	1	0.72		
		生被計					1	0.72		
	材種計						1	0.72		
一樹種計一							1	0.72		
一N計一							112	56.91		
一合計一							112	56.91		

* 態様計の胸高直径、樹高は、平均胸高直径、平均樹高である。

樹 材 種 別 一 覧 表

2号

復命書番号： 04 - 3053
林班： 109

森林事務所： 津山森林事務所
小班： は 4

国有林名： 大戸山
伐区：

樹 種 名	材 種 分 区	生 被 別	態 様 分 区	品 質 分 区	胸 高 直 径	樹 高	本 数	幹 材 積	平 均 木 材 積	控 除 有 無
ヒノキ	一般材	生立木		正常木	14	12	1	0.10	0.100	無
					16	13	1	0.14	0.140	無
					16	14	1	0.15	0.150	無
					18	16	5	1.05	0.210	無
					20	16	2	0.52	0.260	無
					22	17	10	3.30	0.330	無
					24	17	14	5.32	0.380	無
					26	17	21	9.24	0.440	無
					28	18	20	10.80	0.540	無
					30	18	32	19.84	0.620	無
					32	18	19	13.11	0.690	無
					34	18	22	16.94	0.770	無
					36	19	19	17.29	0.910	無
					38	19	5	5.05	1.010	無
					40	19	4	4.44	1.110	無
					42	19	4	4.84	1.210	無
					44	19	5	6.60	1.320	無
				品質計			185	118.73		
				根曲木	14	10	1	0.08	0.080	無
					14	12	1	0.10	0.100	無
					14	13	1	0.11	0.110	無
					16	11	1	0.11	0.110	無
					16	12	1	0.12	0.120	無
					16	13	3	0.42	0.140	無
					18	16	34	7.14	0.210	無
					20	16	56	14.56	0.260	無
					22	17	73	24.09	0.330	無
					24	17	80	30.40	0.380	無
					26	17	89	39.16	0.440	無
					28	18	56	30.24	0.540	無
					30	18	56	34.72	0.620	無
					32	18	30	20.70	0.690	無
					34	18	15	11.55	0.770	無
					36	19	16	14.56	0.910	無
					38	19	11	11.11	1.010	無

* 態様計の胸高直径、樹高は、平均胸高直径、平均樹高である。

樹 材 種 別 一 覧 表

2号

復命書番号： 04 - 3053
林班： 109

森林事務所： 津山森林事務所
小班： は 4

国有林名： 大戸山
伐区：

樹 種 名	材 種 区 分	生 被 別	態 様 区 分	品 質 区 分	胸 高 直 径	樹 高	本 数	幹 材 積	平 均 単 木 材 積	控 除 有 無
ヒノキ	一般材	生立木		根曲木	40	19	12	13.32	1.110	無
					42	19	1	1.21	1.210	無
					44	19	2	2.64	1.320	無
					48	20	1	1.64	1.640	無
				品質計			540	257.98		
			態様計		26	17	725	376.71		
		生被計					725	376.71		
	材種計						725	376.71		
	低質材	生立木		低質	6	5	1	0.01	0.010	無
					6	6	1	0.01	0.010	無
					12	7	2	0.08	0.040	無
					12	8	4	0.20	0.050	無
					14	10	2	0.16	0.080	無
					14	12	2	0.20	0.100	無
					14	13	1	0.11	0.110	無
					14	15	1	0.12	0.120	無
					16	8	1	0.08	0.080	無
					16	12	2	0.24	0.120	無
					16	14	2	0.30	0.150	無
					18	16	8	1.68	0.210	無
					20	16	12	3.12	0.260	無
					22	17	11	3.63	0.330	無
					24	17	20	7.60	0.380	無
					26	17	13	5.72	0.440	無
					28	18	12	6.48	0.540	無
					30	18	10	6.20	0.620	無
					32	18	2	1.38	0.690	無
					34	18	4	3.08	0.770	無
					36	19	2	1.82	0.910	無
					38	19	1	1.01	1.010	無
					40	19	1	1.11	1.110	無
					46	18	1	1.35	1.350	無
				品質計			116	45.69		
			態様計		24	16	116	45.69		
		生被計					116	45.69		

* 態様計の胸高直径、樹高は、平均胸高直径、平均樹高である。

樹 材 種 別 一 覧 表

2号

復命書番号： 04 - 3053
林班： 109

森林事務所： 津山森林事務所
小班： は 4

国有林名： 大戸山
伐区：

樹 種 名	材 種 分	生 被 別	態 様 分	品 質 分	胸 高 直 径	樹 高	本 数	幹 材 積	平 均 木 材 積	控 除 有 無
ヒノキ	材種計						116	45.69		
－樹種計－							841	422.40		
アカマツ山陽	一般材	生立木		根曲木	26	15	1	0.35	0.350	無
				品質計			1	0.35		
			態様計		26	15	1	0.35		
		生被計					1	0.35		
	材種計						1	0.35		
	低質材	生立木		低質	28	14	1	0.38	0.380	無
				品質計			1	0.38		
			態様計		28	14	1	0.38		
		生被計					1	0.38		
	材種計						1	0.38		
－樹種計－							2	0.73		
－N計－							843	423.13		
カシ	低質材	生立木		低質	22	15	1	0.26	0.260	無
				品質計			1	0.26		
			態様計		22	15	1	0.26		
		生被計					1	0.26		
	材種計						1	0.26		
－樹種計－							1	0.26		
アベマキ	低質材	生立木		低質	30	15	1	0.40	0.400	無
					38	17	1	0.71	0.710	無
				品質計			2	1.11		
			態様計		34	16	2	1.11		
		生被計					2	1.11		
	材種計						2	1.11		
－樹種計－							2	1.11		
コナラ	一般材	生立木		根曲木	24	14	1	0.28	0.280	無
					34	16	1	0.59	0.590	無
				品質計			2	0.87		
			態様計		28	15	2	0.87		
		生被計					2	0.87		
	材種計						2	0.87		
	低質材	生立木		低質	20	10	1	0.14	0.140	無
					20	12	1	0.17	0.170	無

* 態様計の胸高直径、樹高は、平均胸高直径、平均樹高である。

樹 材 種 別 一 覧 表

2号

復命書番号： 04 - 3053
林班： 109

森林事務所： 津山森林事務所
小班： は 4

国有林名： 大戸山
伐区：

樹 種 名	材 種 分	生 被 別	態 様 分	品 質 分	胸 高 直 径	樹 高	本 数	幹 材 積	平 均 木 材 積	控 除 有 無
コナラ	低質材	生立木		低質	20	13	1	0.19	0.190	無
					20	14	2	0.40	0.200	無
					20	15	1	0.22	0.220	無
					22	12	1	0.20	0.200	無
					22	13	1	0.22	0.220	無
					22	15	2	0.52	0.260	無
					24	13	2	0.50	0.250	無
					24	15	1	0.30	0.300	無
					26	15	1	0.34	0.340	無
					26	16	2	0.74	0.370	無
					28	16	1	0.42	0.420	無
					30	16	1	0.48	0.480	無
					36	16	1	0.65	0.650	無
				品質計			19	5.49		
			態様計		24	14	19	5.49		
		生被計					19	5.49		
	材種計						19	5.49		
一樹種計一							21	6.36		
ホオノキ	低質材	生立木		低質	20	14	1	0.19	0.190	無
				品質計			1	0.19		
			態様計		20	14	1	0.19		
		生被計					1	0.19		
	材種計						1	0.19		
一樹種計一							1	0.19		
サクラ	低質材	生立木		低質	24	12	1	0.23	0.230	無
				品質計			1	0.23		
			態様計		24	12	1	0.23		
		生被計					1	0.23		
	材種計						1	0.23		
一樹種計一							1	0.23		
他L	一般材	生立木		根曲木	28	16	1	0.42	0.420	無
				品質計			1	0.42		
			態様計		28	16	1	0.42		
		生被計					1	0.42		
	材種計						1	0.42		

* 態様計の胸高直径、樹高は、平均胸高直径、平均樹高である。

樹 材 種 別 一 覧 表

2号

復命書番号： 04 - 3054
林班： 116

森林事務所： 津山森林事務所
小班： り

国有林名： 大戸山
伐区：

樹 種 名	材 種 分 区	生 被 別	態 様 分 区	品 質 分 区	胸 高 直 径	樹 高	本 数	幹 材 積	平 均 単 木 材 積	控 除 有 無
ヒノキ	一般材	生立木		正常木	10	13	1	0.06	0.060	無
					12	13	2	0.16	0.080	無
					14	14	7	0.84	0.120	無
					16	14	10	1.50	0.150	無
					18	15	17	3.40	0.200	無
					20	16	27	7.02	0.260	無
					22	16	49	15.19	0.310	無
					24	16	39	14.04	0.360	無
					24	20	6	2.76	0.460	無
					26	17	48	21.12	0.440	無
					28	17	39	19.89	0.510	無
					30	17	32	18.56	0.580	無
					32	17	32	20.80	0.650	無
					34	18	26	20.02	0.770	無
					36	18	18	15.48	0.860	無
					38	18	10	9.50	0.950	無
					40	18	8	8.32	1.040	無
					42	18	4	4.56	1.140	無
					42	19	1	1.21	1.210	無
					42	21	1	1.35	1.350	無
					42	22	2	2.86	1.430	無
					44	20	1	1.40	1.400	無
					44	21	1	1.47	1.470	無
					46	20	1	1.52	1.520	無
					50	21	1	1.86	1.860	無
					54	20	1	2.03	2.030	無
				品質計			384	196.92		
				根曲木	6	8	1	0.01	0.010	無
					10	13	1	0.06	0.060	無
					12	13	7	0.56	0.080	無
					14	14	16	1.92	0.120	無
					16	14	29	4.35	0.150	無
					18	15	55	11.00	0.200	無
					20	16	76	19.76	0.260	無
					22	16	82	25.42	0.310	無

* 態様計の胸高直径、樹高は、平均胸高直径、平均樹高である。

樹 材 種 別 一 覧 表

2号

復命書番号： 04 - 3054
林班： 116

森林事務所： 津山森林事務所
小班： り

国有林名： 大戸山
伐区：

樹 種 名	材 種 分 区	生 被 別	態 様 分 区	品 質 分 区	胸 高 直 径	樹 高	本 数	幹 材 積	平 均 木 材 積	控 除 有 無
ヒノキ	一般材	生立木		根曲木	24	16	78	28.08	0.360	無
					26	17	66	29.04	0.440	無
					28	17	70	35.70	0.510	無
					30	17	56	32.48	0.580	無
					32	17	36	23.40	0.650	無
					34	18	29	22.33	0.770	無
					36	18	22	18.92	0.860	無
					38	18	12	11.40	0.950	無
					40	18	4	4.16	1.040	無
					42	18	2	2.28	1.140	無
					42	20	1	1.28	1.280	無
					44	14	1	0.94	0.940	無
					44	21	1	1.47	1.470	無
					48	19	1	1.55	1.550	無
				品質計			646	276.11		
			態様計		26	16	1,030	473.03		
		生被計					1,030	473.03		
	材種計						1,030	473.03		
	低質材	生立木		低質	6	8	1	0.01	0.010	無
					8	8	1	0.02	0.020	無
					12	13	6	0.48	0.080	無
					14	14	10	1.20	0.120	無
					16	14	15	2.25	0.150	無
					18	15	12	2.40	0.200	無
					20	16	25	6.50	0.260	無
					22	16	16	4.96	0.310	無
					24	16	20	7.20	0.360	無
					26	17	15	6.60	0.440	無
					28	17	18	9.18	0.510	無
					30	17	9	5.22	0.580	無
					32	17	7	4.55	0.650	無
					34	18	6	4.62	0.770	無
					36	18	5	4.30	0.860	無
					38	18	2	1.90	0.950	無
					40	18	4	4.16	1.040	無

* 態様計の胸高直径、樹高は、平均胸高直径、平均樹高である。

