

立木販売結果(主伐箇所のうち主伐後の再造林を予定する林分)

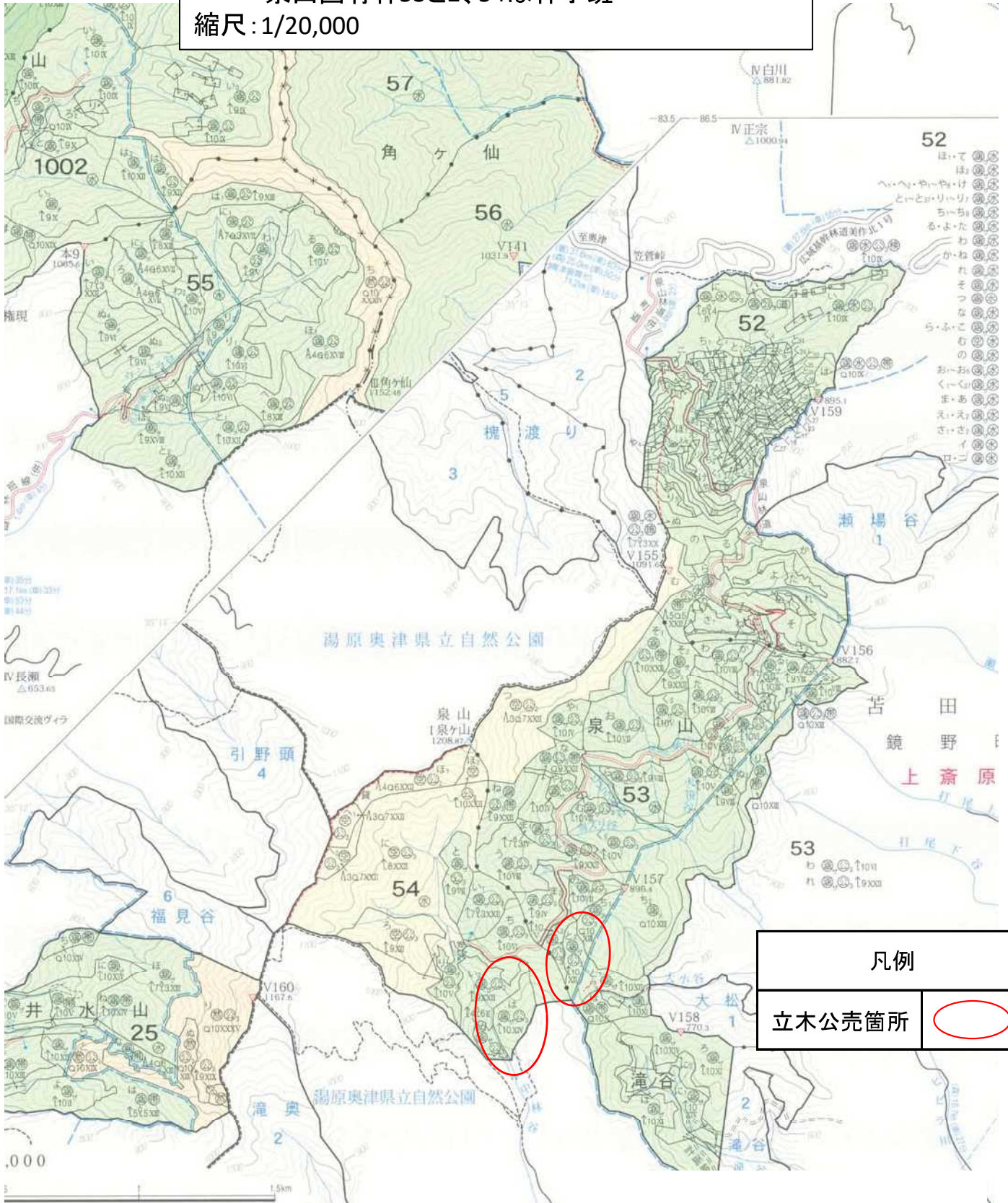
森林管理署 (事務所)名	入札日	物件 番号	国有林名	林名区分	伐採 方法	林齢	樹種別数量割合					数 量				入 札 結 果			
							スギ	ヒノキ	アカマツ	その他 針	その他 広	面積 (ha)	本数 (本)	材積 (m ³)	ha当材積 (m ³ /ha)	枚数	最高入札価格 (円・税抜)	単価 (円/m ³)	落札者
岡山	6月29日	2号	泉山 53と2,54は	国有林	皆伐	65.74	19%	76%	1%	1%	3%	3.54	3,407	1,789	505	2	6,000,000	3,354	院庄林業(株)

※ 樹種別数量割合の合計値は、四捨五入のため、100%にならない場合があります。

※ 収穫調査を標準地調査法で実施している箇所は、本数を記載していません。

2号物件 立木公売箇所位置図

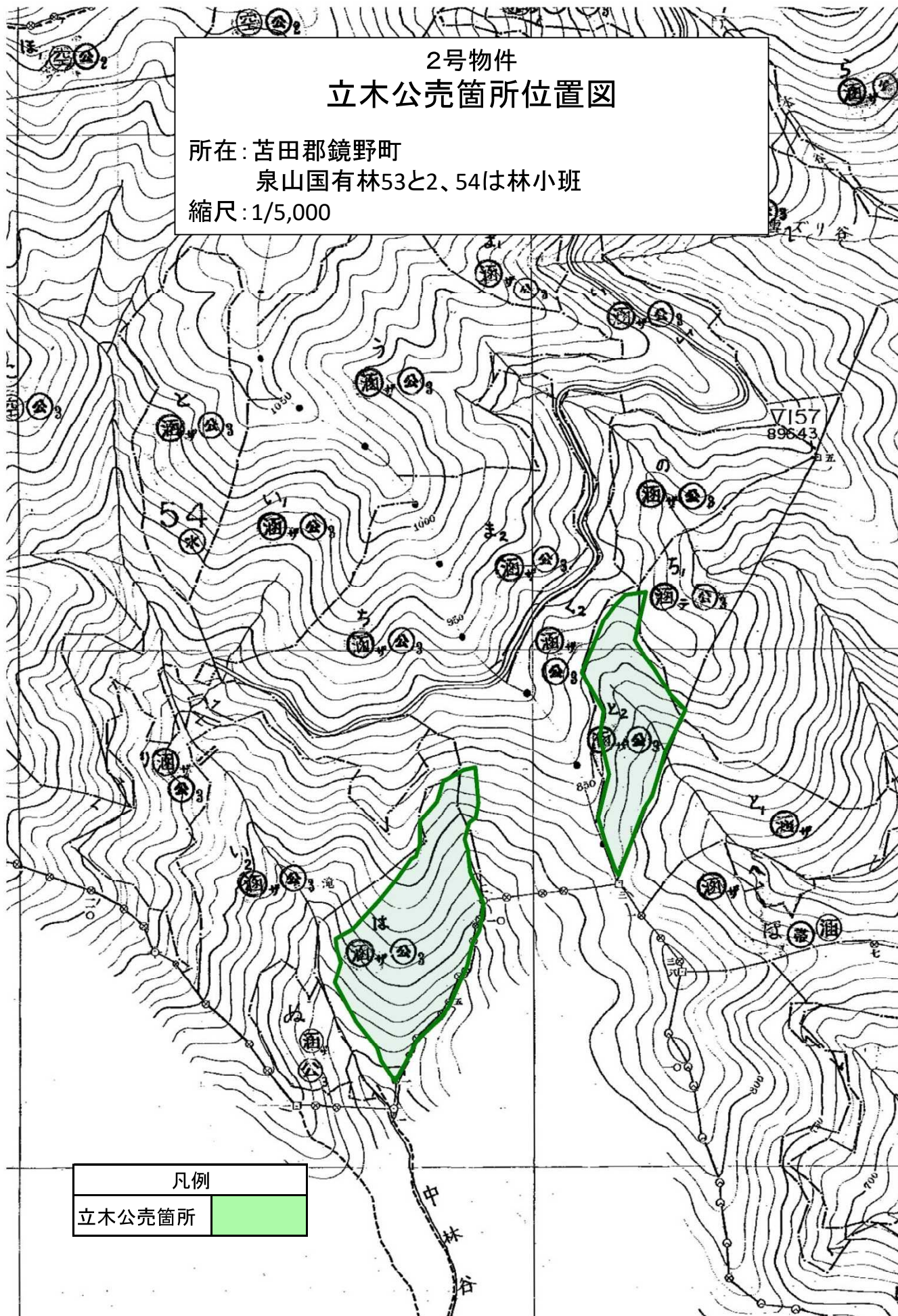
所在：苫田郡鏡野町
 泉山国有林53と2、54は林小班
 縮尺：1/20,000



凡例	
立木公売箇所	○

2号物件
立木公売箇所位置図

所在：苫田郡鏡野町
泉山国有林53と2、54は林小班
縮尺：1/5,000



凡例	
立木公売箇所	

2号物件内訳表

林名区分：国有林

伐採方法：皆伐

調査期間：R3.4.20

国有林名	林小班	伐区	面積(ha)	林齢	樹種	本数(本)	材積(m ³)
泉山	53と2		1.29	65	スギ	303	334.59
					ヒノキ	1,010	422.04
					カラマツ	44	17.04
					ナラ	6	2.55
					ミズメ	1	0.34
					ホオノキ	1	0.26
					サクラ	1	0.32
					他L	12	5.64
					小計	1,378	782.78
	54は		2.25	74	ヒノキ	1,868	940.85
					カラマツ	6	7.28
					アカマツ	17	13.46
					ナラ	17	4.73
					ミズメ	18	9.02
					ホオノキ	4	0.83
					サクラ	29	12.13
					他L	70	17.86
					小計	2,029	1,006.16
合計			3.54			3,407	1,788.94

樹 材 種 別 一 覧 表

2号

復命書番号： 03 - 3201
林班： 53

森林事務所： 上 斎 原 森 林 事 務 所
小班： と 2

国有林名： 泉 山
伐区：

樹 種 名	材 種 分 区	生 被 別	態 様 分 区	品 質 分 区	胸 高 直 径	樹 高	本 数	幹 材 積	平 均 木 材 積	控 除 有 無
スギ山陽	一般材	生立木		正常木	26	17	2	0.82	0.410	無
					28	18	2	1.00	0.500	無
					30	18	2	1.14	0.570	無
					32	19	4	2.68	0.670	無
					34	21	7	5.81	0.830	無
					36	21	9	8.28	0.920	無
					38	22	9	9.54	1.060	無
					40	22	11	12.87	1.170	無
					42	23	9	11.97	1.330	無
					44	23	9	13.05	1.450	無
					46	23	15	23.55	1.570	無
					48	24	9	15.93	1.770	無
					50	24	7	13.37	1.910	無
					52	25	6	12.84	2.140	無
					54	26	6	14.28	2.380	無
					56	26	3	7.65	2.550	無
					58	26	2	5.42	2.710	無
					60	26	2	5.78	2.890	無
					62	27	1	3.18	3.180	無
					68	23	1	3.21	3.210	無
				品質計			116	172.37		
				根曲木	16	9	1	0.09	0.090	無
					18	11	2	0.28	0.140	無
					20	13	5	1.00	0.200	無
					22	14	9	2.25	0.250	無
					24	16	10	3.30	0.330	無
					26	17	13	5.33	0.410	無
					28	18	12	6.00	0.500	無
					30	18	17	9.69	0.570	無
					32	19	15	10.05	0.670	無
					34	21	22	18.26	0.830	無
					36	21	11	10.12	0.920	無
					38	22	15	15.90	1.060	無
					40	22	15	17.55	1.170	無
					42	23	13	17.29	1.330	無

* 態様計の胸高直径、樹高は、平均胸高直径、平均樹高である。

樹 材 種 別 一 覧 表

2号

復命書番号： 03 - 3201
林班： 53

森林事務所： 上 斎 原 森 林 事 務 所
小班： と 2

国有林名： 泉 山
伐区：

樹 種 名	材 種 区 分	生 被 別	態 様 区 分	品 質 区 分	胸 高 直 径	樹 高	本 数	幹 材 積	平 均 木 材 積	控 除 有 無
スギ山陽	一般材	生立木		根曲木	44	23	7	10.15	1.450	無
					46	23	7	10.99	1.570	無
					48	24	2	3.54	1.770	無
					50	24	2	3.82	1.910	無
					52	25	4	8.56	2.140	無
					54	26	1	2.38	2.380	無
					56	26	1	2.55	2.550	無
					60	26	1	2.89	2.890	無
				品質計			185	161.99		
			態様計		38	21	301	334.36		
		生被計					301	334.36		
	材種計						301	334.36		
	低質材	生立木		低質	16	9	1	0.09	0.090	無
					18	11	1	0.14	0.140	無
				品質計			2	0.23		
			態様計		16	10	2	0.23		
		生被計					2	0.23		
	材種計						2	0.23		
一樹種計一							303	334.59		
ヒノキ	一般材	生立木		正常木	16	13	2	0.28	0.140	無
					18	14	4	0.72	0.180	無
					20	15	9	2.16	0.240	無
					22	16	18	5.58	0.310	無
					24	17	35	13.30	0.380	無
					26	18	34	15.98	0.470	無
					28	18	27	14.58	0.540	無
					30	19	30	19.50	0.650	無
					32	19	23	17.02	0.740	無
					34	20	25	21.75	0.870	無
					36	21	12	12.24	1.020	無
					38	21	4	4.52	1.130	無
					40	22	2	2.60	1.300	無
					42	22	2	2.86	1.430	無
				品質計			227	133.09		
				根曲木	8	7	1	0.02	0.020	無

* 態様計の胸高直径、樹高は、平均胸高直径、平均樹高である。

樹 材 種 別 一 覧 表

2号

復命書番号： 03 - 3201
林班： 53

森林事務所： 上 斎 原 森 林 事 務 所
小班： と 2

国有林名： 泉 山
伐区：

樹 種 名	材 種 区 分	生 被 別	態 様 区 分	品 質 区 分	胸 高 直 径	樹 高	本 数	幹 材 積	平 均 木 材 積	控 除 有 無
ヒノキ	一般材	生立木		根曲木	10	8	4	0.12	0.030	無
					12	10	10	0.60	0.060	無
					14	12	36	3.60	0.100	無
					16	13	55	7.70	0.140	無
					18	14	80	14.40	0.180	無
					20	15	101	24.24	0.240	無
					22	16	103	31.93	0.310	無
					24	17	86	32.68	0.380	無
					26	18	82	38.54	0.470	無
					28	18	76	41.04	0.540	無
					30	19	48	31.20	0.650	無
					32	19	29	21.46	0.740	無
					34	20	19	16.53	0.870	無
					36	21	14	14.28	1.020	無
					38	21	5	5.65	1.130	無
					40	22	2	2.60	1.300	無
				品質計			751	286.59		
			態様計		24	17	978	419.68		
		生被計					978	419.68		
	材種計						978	419.68		
	低質材	生立木		低質	8	7	1	0.02	0.020	無
					10	8	8	0.24	0.030	無
					12	10	11	0.66	0.060	無
					14	12	7	0.70	0.100	無
					16	13	4	0.56	0.140	無
					18	14	1	0.18	0.180	無
				品質計			32	2.36		
			態様計		12	10	32	2.36		
		生被計					32	2.36		
	材種計						32	2.36		
一樹種計一							1,010	422.04		
カラマツ	一般材	生立木		正常木	22	15	1	0.27	0.270	無
					22	17	1	0.30	0.300	無
					24	15	2	0.64	0.320	無
					24	17	1	0.35	0.350	無

* 態様計の胸高直径、樹高は、平均胸高直径、平均樹高である。

樹 材 種 別 一 覧 表

2号

復命書番号： 03 - 3201
林班： 53

森林事務所： 上 斎 原 森 林 事 務 所
小班： と 2

国有林名： 泉 山
伐区：

樹 種 名	材 種 分 区	生 被 別	態 様 分 区	品 質 分 区	胸 高 直 径	樹 高	本 数	幹 材 積	平 均 木 材 積	控 除 有 無
カラマツ	一般材	生立木		正常木	26	16	1	0.39	0.390	無
					26	17	1	0.41	0.410	無
					26	18	1	0.43	0.430	無
					28	18	1	0.49	0.490	無
					28	19	1	0.52	0.520	無
					30	20	1	0.62	0.620	無
					32	19	1	0.67	0.670	無
					34	17	1	0.68	0.680	無
					34	18	1	0.71	0.710	無
					34	19	1	0.75	0.750	無
					34	20	1	0.78	0.780	無
					36	20	1	0.87	0.870	無
					38	18	1	0.88	0.880	無
				品質計			18	9.76		
				根曲木	14	14	1	0.11	0.110	無
					16	13	1	0.13	0.130	無
					16	14	2	0.28	0.140	無
					16	17	1	0.17	0.170	無
					18	13	1	0.16	0.160	無
					18	15	5	0.90	0.180	無
					18	16	1	0.20	0.200	無
					20	12	1	0.19	0.190	無
					20	15	2	0.46	0.230	無
					20	16	2	0.48	0.240	無
					20	18	1	0.26	0.260	無
					22	12	1	0.22	0.220	無
					22	16	1	0.28	0.280	無
					24	15	1	0.32	0.320	無
					26	17	1	0.41	0.410	無
					28	17	1	0.47	0.470	無
					28	20	1	0.54	0.540	無
					30	19	1	0.59	0.590	無
					40	21	1	1.11	1.110	無
				品質計			26	7.28		
			態様計		24	16	44	17.04		

* 態様計の胸高直径、樹高は、平均胸高直径、平均樹高である。

樹 材 種 別 一 覧 表

2号

復命書番号： 03 - 3201
林班： 53

森林事務所： 上 斎 原 森 林 事 務 所
小班： と 2

国有林名： 泉 山
伐区：

樹 種 名	材 種 分 区	生 被 別	態 様 分 区	品 質 分 区	胸 高 直 径	樹 高	本 数	幹 材 積	平 均 木 材 積	控 除 有 無
カラマツ	一般材	生被計					44	17.04		
	材種計						44	17.04		
－ 樹種計－							44	17.04		
－ N 計－							1,357	773.67		
ナラ	低質材	生立木		低質	22	14	1	0.24	0.240	無
					24	13	1	0.25	0.250	無
					28	11	1	0.28	0.280	無
					28	14	1	0.36	0.360	無
					32	15	1	0.50	0.500	無
					50	13	1	0.92	0.920	無
				品質計			6	2.55		
			態様計		32	13	6	2.55		
		生被計					6	2.55		
	材種計						6	2.55		
－ 樹種計－							6	2.55		
ミズメ	低質材	生立木		低質	26	15	1	0.34	0.340	無
				品質計			1	0.34		
			態様計		26	15	1	0.34		
		生被計					1	0.34		
	材種計						1	0.34		
－ 樹種計－							1	0.34		
ホオノキ	低質材	生立木		低質	22	16	1	0.26	0.260	無
				品質計			1	0.26		
			態様計		22	16	1	0.26		
		生被計					1	0.26		
	材種計						1	0.26		
－ 樹種計－							1	0.26		
サクラ	低質材	生立木		低質	26	14	1	0.32	0.320	無
				品質計			1	0.32		
			態様計		26	14	1	0.32		
		生被計					1	0.32		
	材種計						1	0.32		
－ 樹種計－							1	0.32		
他L	低質材	生立木		低質	20	11	1	0.16	0.160	無
					22	13	2	0.44	0.220	無

* 態様計の胸高直径、樹高は、平均胸高直径、平均樹高である。

樹 材 種 別 一 覧 表

2号

復命書番号： 03 - 3202
林班： 54

森林事務所： 上 斎 原 森 林 事 務 所
小班： は

国有林名： 泉 山
伐区：

樹 種 名	材 種 分 区	生 被 別	態 様 分 区	品 質 分 区	胸 高 直 径	樹 高	本 数	幹 材 積	平 均 木 材 積	控 除 有 無
ヒノキ	一般材	生立木		正常木	18	14	1	0.18	0.180	無
					20	15	7	1.68	0.240	無
					22	16	18	5.58	0.310	無
					24	17	38	14.44	0.380	無
					26	18	63	29.61	0.470	無
					28	18	78	42.12	0.540	無
					30	19	83	53.95	0.650	無
					32	19	84	62.16	0.740	無
					34	20	68	59.16	0.870	無
					36	21	46	46.92	1.020	無
					38	21	28	31.64	1.130	無
					40	22	17	22.10	1.300	無
					42	22	13	18.59	1.430	無
					44	22	9	13.95	1.550	無
					46	22	5	8.40	1.680	無
					48	22	1	1.82	1.820	無
					50	22	3	5.88	1.960	無
					52	22	3	6.33	2.110	無
					56	23	1	2.54	2.540	無
				品質計			566	427.05		
				根曲木	10	8	4	0.12	0.030	無
					12	10	21	1.26	0.060	無
					14	12	59	5.90	0.100	無
					16	13	98	13.72	0.140	無
					18	14	128	23.04	0.180	無
					20	15	138	33.12	0.240	無
					22	16	154	47.74	0.310	無
					24	17	158	60.04	0.380	無
					26	18	125	58.75	0.470	無
					28	18	100	54.00	0.540	無
					30	19	80	52.00	0.650	無
					32	19	61	45.14	0.740	無
					34	20	38	33.06	0.870	無
					36	21	22	22.44	1.020	無
					38	21	13	14.69	1.130	無

* 態様計の胸高直径、樹高は、平均胸高直径、平均樹高である。

樹 材 種 別 一 覧 表

2号

復命書番号： 03 - 3202
林班： 54

森林事務所： 上斎原森林事務所
小班： は

国有林名： 泉山
伐区：

樹種名	材種分	生被別	態様分	品質分	胸高直径	樹高	本数	幹材積	平均木材積	控除有無
ヒノキ	一般材	生立木		根曲木	40	22	8	10.40	1.300	無
					42	22	7	10.01	1.430	無
					44	22	4	6.20	1.550	無
					46	22	2	3.36	1.680	無
					48	22	3	5.46	1.820	無
					50	22	1	1.96	1.960	無
					52	22	1	2.11	2.110	無
				品質計			1,225	504.52		
			態様計		26	17	1,791	931.57		
		生被計					1,791	931.57		
	材種計						1,791	931.57		
	低質材	生立木		低質	8	7	1	0.02	0.020	無
					10	8	13	0.39	0.030	無
					12	10	22	1.32	0.060	無
					14	12	14	1.40	0.100	無
					16	13	7	0.98	0.140	無
					18	14	8	1.44	0.180	無
					20	15	7	1.68	0.240	無
					22	16	3	0.93	0.310	無
					24	17	1	0.38	0.380	無
					32	19	1	0.74	0.740	無
				品質計			77	9.28		
			態様計		14	12	77	9.28		
		生被計					77	9.28		
	材種計						77	9.28		
一樹種計一							1,868	940.85		
カラマツ	一般材	生立木		正常木	38	23	1	1.09	1.090	無
					42	20	1	1.16	1.160	無
					42	22	1	1.27	1.270	無
					50	20	1	1.60	1.600	無
				品質計			4	5.12		
				根曲木	38	21	1	1.01	1.010	無
					44	18	1	1.15	1.150	無
				品質計			2	2.16		
			態様計		42	21	6	7.28		

* 態様計の胸高直径、樹高は、平均胸高直径、平均樹高である。

樹 材 種 別 一 覧 表

2号

復命書番号： 03 - 3202
林班： 54

森林事務所： 上斎原森林事務所
小班： は

国有林名： 泉山
伐区：

樹種名	材種区分	生被別	態様区分	品質区分	胸高直径	樹高	本数	幹材積	平均木材積	控除有無
カラマツ	一般材	生被計					6	7.28		
	材種計						6	7.28		
－樹種計－							6	7.28		
アカマツ山陽	一般材	生立木		正常木	40	16	1	0.84	0.840	無
					50	20	1	1.61	1.610	無
					52	22	1	1.91	1.910	無
				品質計			3	4.36		
				根曲木	22	13	1	0.23	0.230	無
					24	13	1	0.27	0.270	無
					28	14	1	0.38	0.380	無
					30	15	1	0.46	0.460	無
					32	16	1	0.55	0.550	無
					32	19	1	0.65	0.650	無
					34	19	1	0.73	0.730	無
					36	15	1	0.64	0.640	無
					36	16	1	0.69	0.690	無
					36	17	1	0.73	0.730	無
					40	17	1	0.89	0.890	無
					42	16	1	0.92	0.920	無
					42	17	2	1.96	0.980	無
				品質計			14	9.10		
			態様計		36	17	17	13.46		
		生被計					17	13.46		
	材種計						17	13.46		
－樹種計－							17	13.46		
－N計－							1,891	961.59		
ナラ	低質材	生立木		低質	18	10	1	0.12	0.120	無
					18	12	2	0.28	0.140	無
					20	11	1	0.16	0.160	無
					20	13	1	0.19	0.190	無
					22	12	1	0.20	0.200	無
					22	13	1	0.22	0.220	無
					24	13	2	0.50	0.250	無
					24	14	1	0.28	0.280	無
					26	11	1	0.24	0.240	無

* 態様計の胸高直径、樹高は、平均胸高直径、平均樹高である。

樹 材 種 別 一 覧 表

2号

復命書番号： 03 - 3202
林班： 54

森林事務所： 上 斎 原 森 林 事 務 所
小班： は

国有林名： 泉 山
伐区：

樹 種 名	材 種 分 区	生 被 別	態 様 分 区	品 質 分 区	胸 高 直 径	樹 高	本 数	幹 材 積	平 均 木 材 積	控 除 有 無
ナラ	低質材	生立木		低質	26	12	1	0.27	0.270	無
					28	14	2	0.72	0.360	無
					30	12	1	0.34	0.340	無
					32	11	1	0.35	0.350	無
					42	16	1	0.86	0.860	無
				品質計			17	4.73		
			態様計		24	13	17	4.73		
		生被計					17	4.73		
	材種計						17	4.73		
一樹種計一							17	4.73		
ミズメ	低質材	生立木		低質	20	10	1	0.14	0.140	無
					20	13	2	0.38	0.190	無
					24	13	1	0.25	0.250	無
					24	15	1	0.30	0.300	無
					26	12	1	0.27	0.270	無
					26	14	1	0.32	0.320	無
					26	15	1	0.34	0.340	無
					28	14	1	0.36	0.360	無
					30	13	1	0.38	0.380	無
					32	16	2	1.06	0.530	無
					34	13	1	0.47	0.470	無
					34	15	1	0.55	0.550	無
					34	16	1	0.59	0.590	無
					40	14	1	0.68	0.680	無
					44	15	1	0.87	0.870	無
					60	20	1	2.06	2.060	無
				品質計			18	9.02		
			態様計		32	14	18	9.02		
		生被計					18	9.02		
	材種計						18	9.02		
一樹種計一							18	9.02		
ホオノキ	低質材	生立木		低質	18	11	1	0.12	0.120	無
					20	11	1	0.14	0.140	無
					24	15	1	0.28	0.280	無
					26	14	1	0.29	0.290	無

* 態様計の胸高直径、樹高は、平均胸高直径、平均樹高である。

樹 材 種 別 一 覧 表

2号

復命書番号： 03 - 3202
林班： 54

森林事務所： 上斎原森林事務所
小班： は

国有林名： 泉山
伐区：

樹種名	材種区分	生被別	態様区分	品質区分	胸高直径	樹高	本数	幹材積	平均木材積	控除有無
ホオノキ	低質材	生立木		品質計			4	0.83		
			態様計		22	13	4	0.83		
		生被計					4	0.83		
	材種計						4	0.83		
ー樹種計ー							4	0.83		
サクラ	一般材	生立木		正常木	28	16	1	0.42	0.420	無
					38	15	1	0.67	0.670	無
					42	16	1	0.86	0.860	無
				品質計			3	1.95		
			態様計		36	16	3	1.95		
		生被計					3	1.95		
	材種計						3	1.95		
	低質材	生立木		低質	18	11	1	0.13	0.130	無
					20	10	2	0.28	0.140	無
					20	12	1	0.17	0.170	無
					22	15	1	0.26	0.260	無
					24	14	1	0.28	0.280	無
					26	11	1	0.24	0.240	無
					26	12	1	0.27	0.270	無
					26	13	3	0.87	0.290	無
					28	12	2	0.60	0.300	無
					28	13	1	0.33	0.330	無
					30	15	1	0.44	0.440	無
					32	14	1	0.46	0.460	無
					34	14	3	1.53	0.510	無
					34	15	1	0.55	0.550	無
					36	15	1	0.61	0.610	無
					38	12	1	0.52	0.520	無
					38	13	1	0.57	0.570	無
					38	15	1	0.67	0.670	無
					38	16	1	0.72	0.720	無
					40	14	1	0.68	0.680	無
				品質計			26	10.18		
			態様計		30	13	26	10.18		
		生被計					26	10.18		

* 態様計の胸高直径、樹高は、平均胸高直径、平均樹高である。

樹 材 種 別 一 覧 表

2号

復命書番号： 03 - 3202
林班： 54

森林事務所： 上 斎 原 森 林 事 務 所
小班： は

国有林名： 泉 山
伐区：

樹 種 名	材 種 分 区	生 被 別	態 様 分 区	品 質 分 区	胸 高 直 径	樹 高	本 数	幹 材 積	平 均 木 材 積	控 除 有 無
サクラ	材種計						26	10.18		
－ 樹種計－							29	12.13		
他L	低質材	生立木		低質	18	7	1	0.08	0.080	無
					18	10	3	0.36	0.120	無
					18	11	2	0.26	0.130	無
					18	12	1	0.14	0.140	無
					20	7	1	0.10	0.100	無
					20	8	2	0.22	0.110	無
					20	10	5	0.70	0.140	無
					20	11	2	0.32	0.160	無
					20	12	2	0.34	0.170	無
					20	13	2	0.38	0.190	無
					20	14	1	0.20	0.200	無
					22	6	2	0.20	0.100	無
					22	7	1	0.11	0.110	無
					22	8	1	0.13	0.130	無
					22	10	1	0.17	0.170	無
					22	11	2	0.38	0.190	無
					22	12	4	0.80	0.200	無
					22	13	2	0.44	0.220	無
					22	14	1	0.24	0.240	無
					24	6	1	0.11	0.110	無
					24	7	1	0.13	0.130	無
					24	11	1	0.21	0.210	無
					24	14	1	0.28	0.280	無
					24	15	2	0.60	0.300	無
					26	8	1	0.17	0.170	無
					26	12	3	0.81	0.270	無
					26	13	1	0.29	0.290	無
					26	14	1	0.32	0.320	無
					28	7	1	0.17	0.170	無
					28	13	3	0.99	0.330	無
					28	14	2	0.72	0.360	無
					28	15	1	0.39	0.390	無
					30	7	1	0.19	0.190	無

* 態様計の胸高直径、樹高は、平均胸高直径、平均樹高である。

