

令和6年度

業務名

大谷国有林外治山測量設計業務

現場説明書

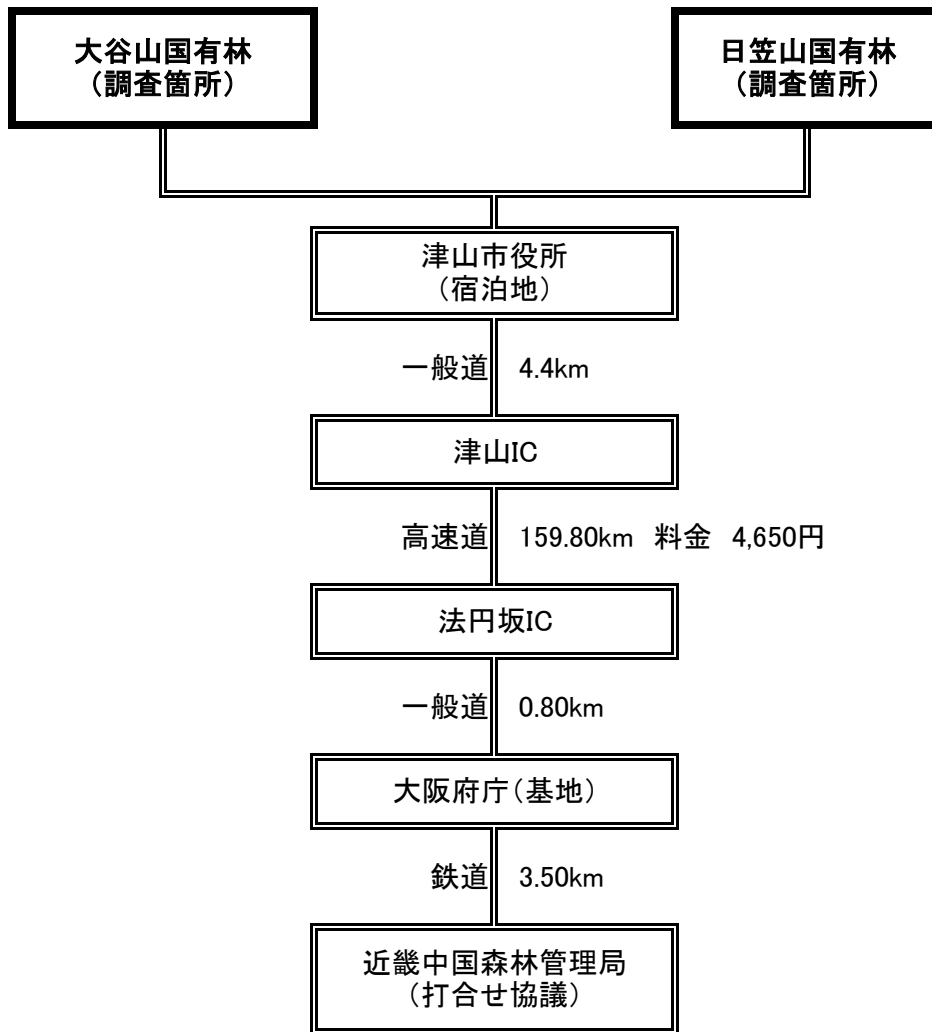
近畿中国森林管理局

契約金額が100万円を越える調査等業務については、業務成績評定の対象となります。

## 照査技術者の配置

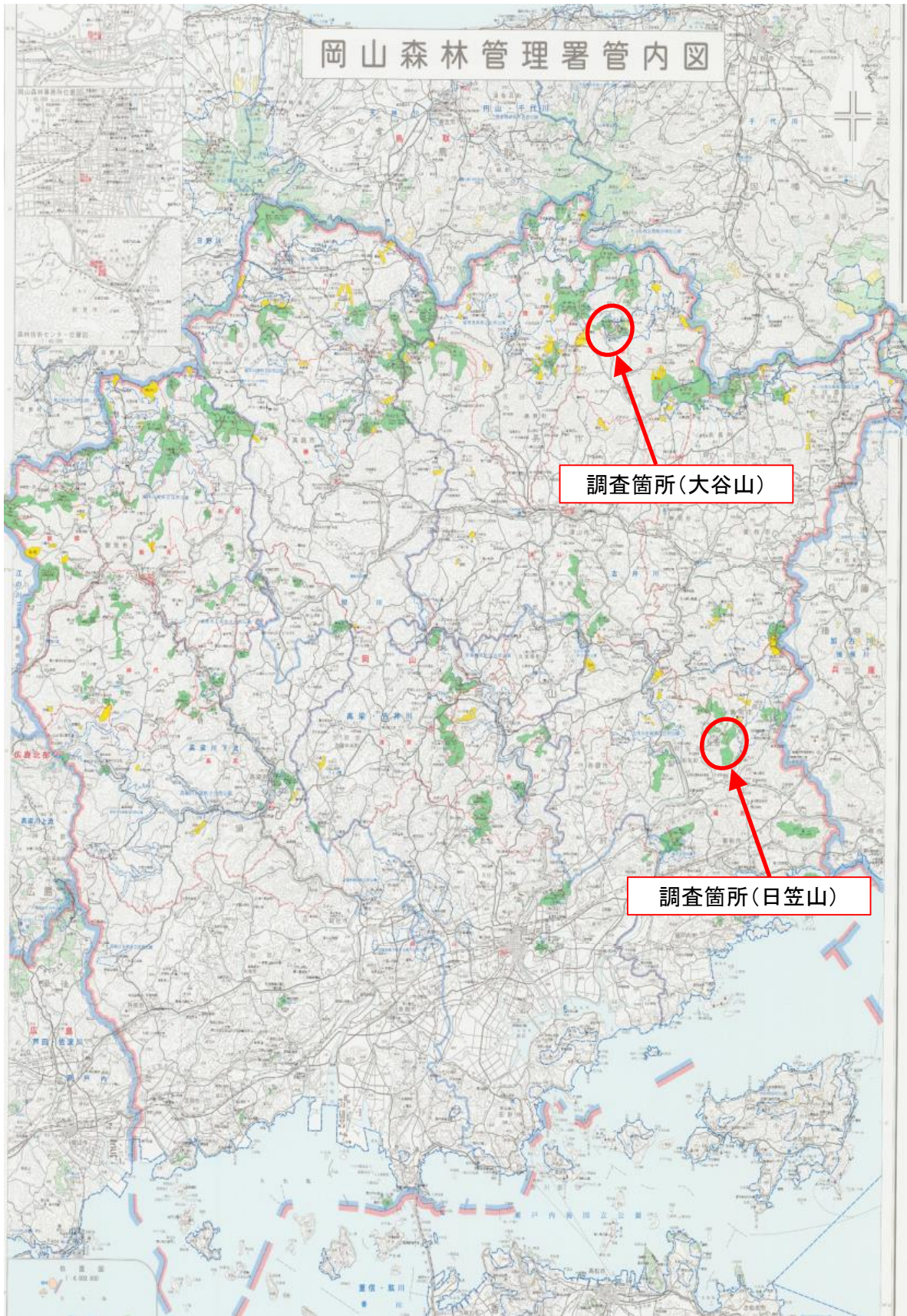
- 1 森林整備保全事業調査、測量、設計及び計画業務標準仕様書第2 1 1 1条及び第3 1 0 7条に定めてある照査技術者について、設計図書において定める場合は、発注者に通知する必要があります。
- 2 管理技術者と照査技術者は業務を兼ねることは出来ません。

大谷山国有林治山測量設計外業務 設計路程表  
 大谷山国有林  
 岡山森林管理署

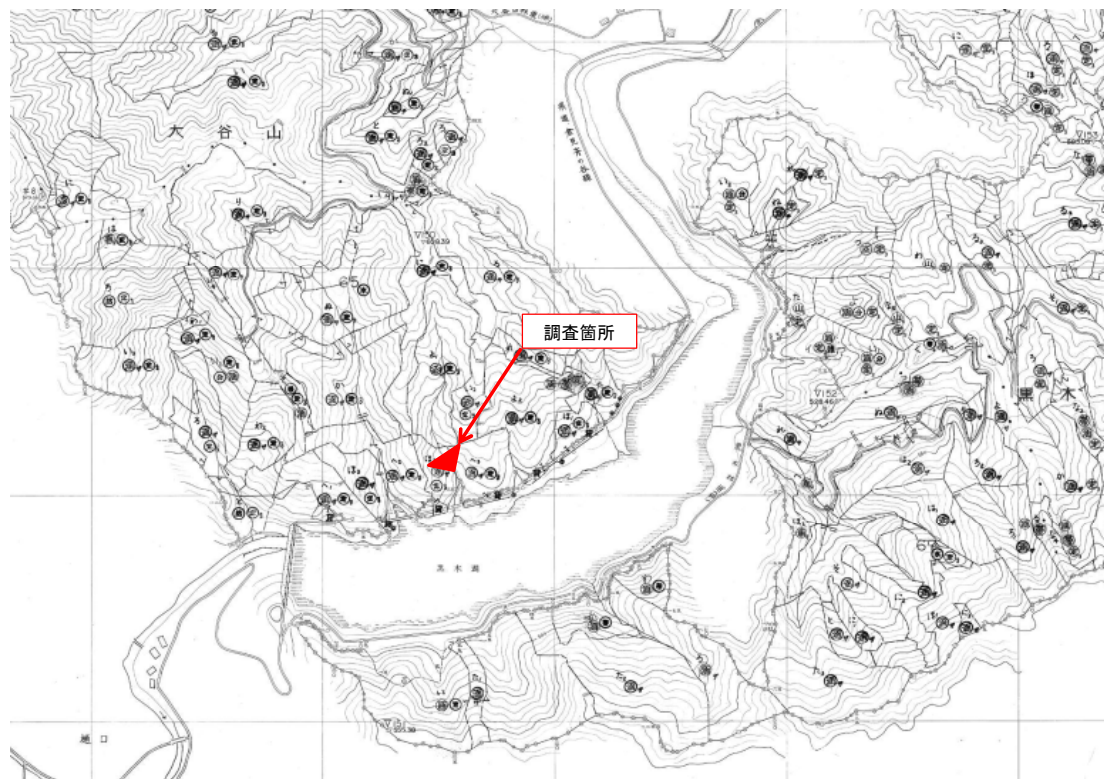


高速道路	159.80km	鉄道距離	3.50km
高速料金	5,130円	鉄道運賃	290円
ETC	4,650円		
一般道路	5.20km		

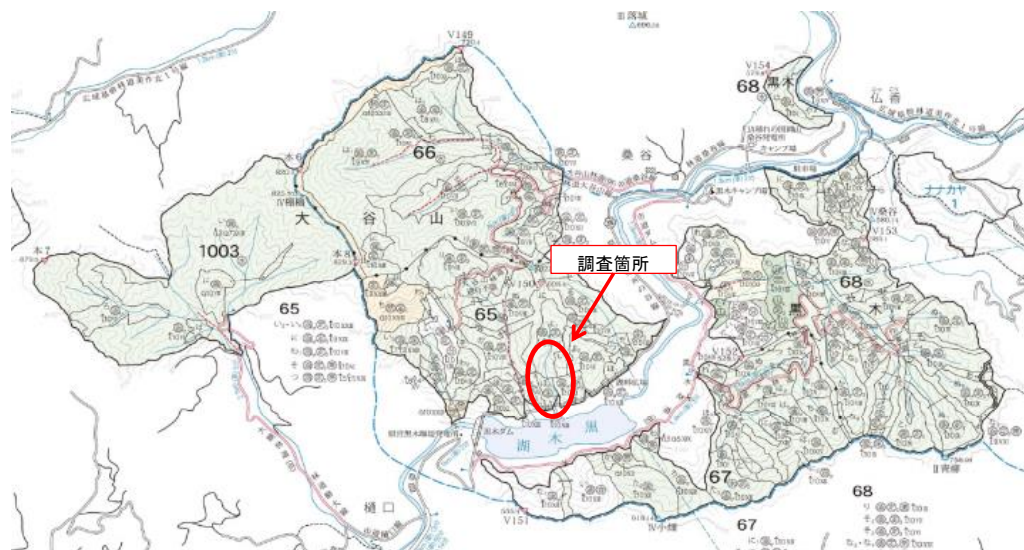
調査箇所 広域位置図



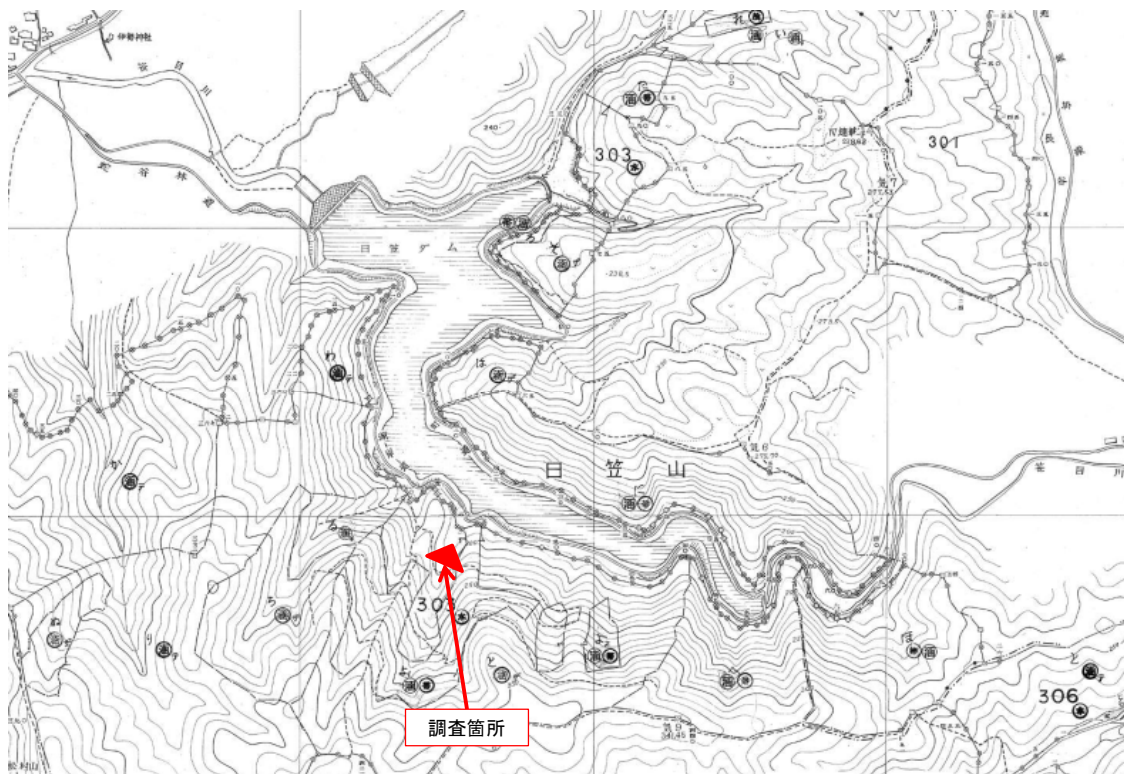
調査箇所(大谷山) 詳細位置図



調査箇所(大谷山) 位置図



調査箇所(日笠山) 詳細位置図



調査箇所(日笠山) 位置図



## その他注意事項

- 1 本業務入札にあたり、現地踏査確認等のため入林したい場合は、必ず事前に森林管理局治山課の担当者へ連絡し、許可を得たうえで入林すること。

連絡先：近畿中国森林管理局 治山課 調査係

電話（I P）050-3160-6757